

# Erhebungsbogen

**B**

<b>Projekt</b>	Biotopkartierung Hamburg	<b>Interne Nr.</b>	9082	
		<b>DK5   DK5-GK</b>	<b>5628</b>	5630
<b>Handlungsbedarf</b>	Nein	<b>DK5 - Name</b>	Francop	
<b>Bearbeitung</b>	HAAM	<b>Biotop-Nr.   alt</b>	<b>214</b>	142
<b>Räumliche Abbildung</b>	Linie	<b>Kartierung</b>	12.09.2010	
<b>Anzahl Abschnitte</b>	1	<b>Fläche / Länge [m<sup>2</sup>/m]</b>	393,93	
		<b>Breite (lineare Abb.) [m]</b>		

**Gesetzlicher Schutz**    **\_ kein gesetzl. Schutz kein gesetzlich geschütztes Biotop**    **Schutz nur teilweise**    **Nein**

<b>Gesamtbewertung</b>	6	Wertvoll
– <b>Alter</b>	7	Biotop hohen Alters, 100 bis 200 Jahre
– <b>Belastungsgrad</b>	4	Flächenhaft deutliche Belastung ohne nachh. Schäden
– <b>Ökolog. Funktion</b>	6	Hohe Bedeutung in einem Biotopkomplex, für den lokalen Biotopverbund oder als Puffer
– <b>Seltenheit</b>	5	Seltener Biotoptyp, floristisch stark verarmt, ohne seltener Pflges. od. verbr. artenreicher Biotoptyp

## Bestandsbeschreibung

Zum Zeitpunkt der Erfassung zumindest teilweise geräumter Graben mit frisch angeschnittener westlicher Böschungskante. Die Ostseite des Graben ist mit jungen Schwarz-Erlen bestanden, die anscheinend regelmäßig auf den Stock gesetzt werden. Die Grabenvegetation ist aufgrund der Maßnahme relativ artenarm ausgeprägt, es herrscht eine Dominanz der Sumpf-Calla vor. Hinzu treten Dreifurchige Wasserlinse, Froschbiß und Wasserstern. Eine grabentypische Böschungsvegetation entlang des westlichen Ufers ist aufgrund des Anstichs zur Zeit nicht vorhanden, entlang des Ostufers aufgrund der Erlenreihe nur stellenweise.

entspricht Abschnitt 19, von Biotop-Nr. 95 von 2002

## Vorkommen an Biotoptypen

1	TF	Typ	HF	F.Anteil
2	BTYP	Biotoptyp	- gesetzl. Grundl.	
3	Zusatz	Zusatz zum Biotoptypen		
4	LRT	Lebensraumtyp		
1	1		Ja	100 %
2	FGR	Nährstoffreicher Graben mit Stillgewässercharakter (2000)		

## Räumliche Lage

<b>Lagebeschreibung</b>	zwischen Hohenwischer Straße und ehemaligem Hakengraben			
<b>Nachbarnutzung/en</b>	Intensiver Obstanbau, Grünland			
<b>Rechtswert (X)</b>	557430	<b>Hochwert (Y)</b>	5929378	
<b>Bezirk</b>	Harburg	<b>Naturraum</b>	Altländer Hoch- und Sietland (671.21)	
<b>Stadtteil (OT-Nr.)</b>	Francop (716)	<b>Gemarkung</b>	Francop (706)	
<b>Digitaler Grünplan</b>	<input type="checkbox"/> Hafengesamtgebiet	<input type="checkbox"/> Ramsargebiet	<input type="checkbox"/> EG-Vogelschutzgeb.	<input type="checkbox"/>
<b>Ausgleichsflächen</b>	<input type="checkbox"/> Biosphärenreservat	<input type="checkbox"/> Nationalpark	<input type="checkbox"/>	<input type="checkbox"/>
<b>NSG / ND / LSG</b>				
<b>FFH-GEBIET</b>				
<b>Wasserschutzgebiet</b>				

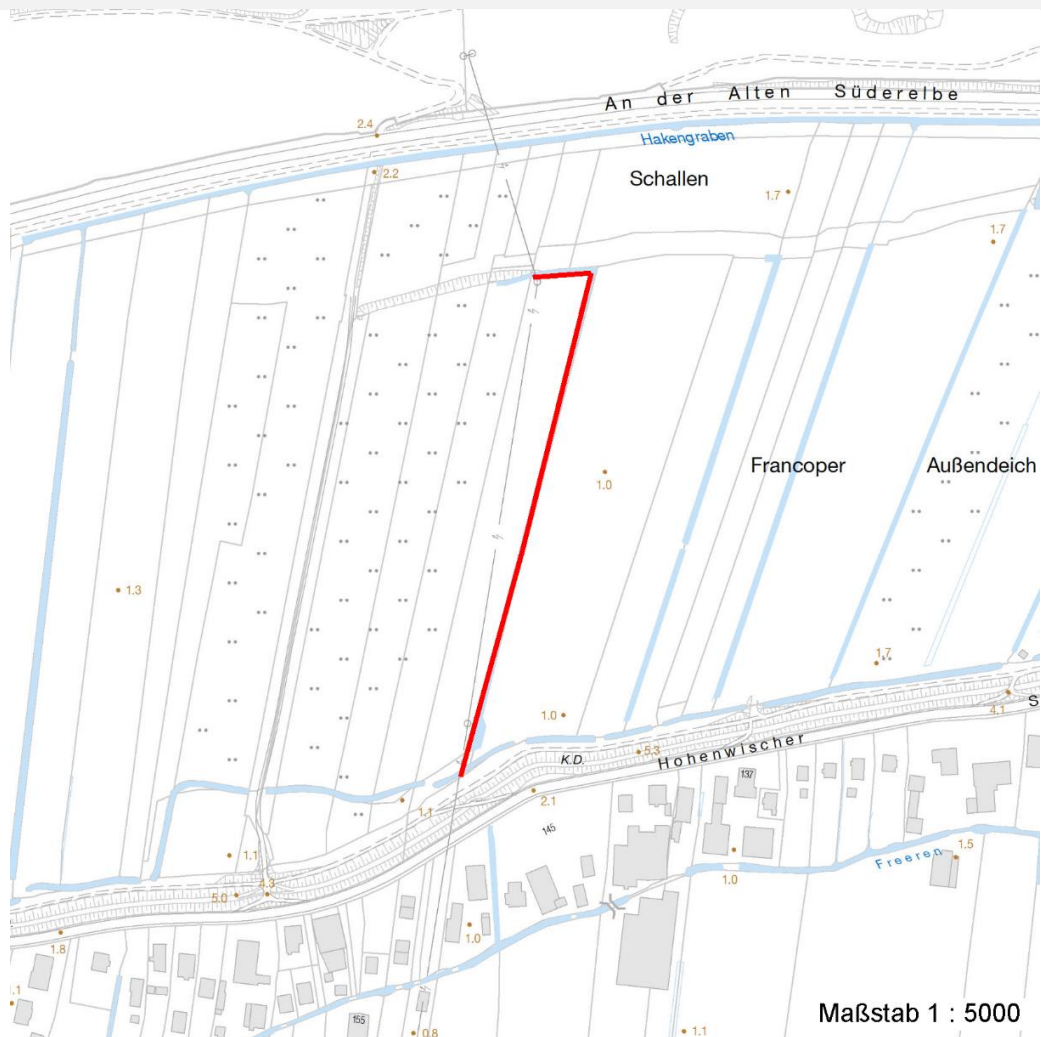
# Erhebungsbogen

**B**

<b>Projekt</b>	Biotopkartierung Hamburg	<b>Interne Nr.</b>	9082	
		<b>DK5   DK5-GK</b>	<b>5628</b>	5630
		<b>DK5 - Name</b>	Francoper	
<b>Handlungsbedarf</b>	Nein	<b>Biotop-Nr.   alt</b>	<b>214</b>	142
<b>Bearbeitung</b>	HAAM	<b>Kartierung</b>	12.09.2010	
<b>Räumliche Abbildung</b>	Linie	<b>Fläche / Länge [m<sup>2</sup>/m]</b>	393,93	
<b>Anzahl Abschnitte</b>	1	<b>Breite (lineare Abb.) [m]</b>		

## Räumliche Lage

### Karte



## Weitere Erhebungsbögen

Interne Nr.	Interne Nr. Zuordnung	DK5	Biotop-Nr.	Kartierung	Zuordnung	DK5 (GK)	Biotop-Nr. (alt)
9082	9062	5628	203	25.06.2002	<	5630	95

Zuordnung: N = nachfolgende Kartierung, K = weitere Kartierungen (zeitlich vorher oder nachher)

## Foto

Interne Nr.	Index	Dateiname	Aufnahmerichtung
13597	0	5628_214_120910_1.JPG	nach Norden

## Weitere Angaben

Merkmal	Wert
<b>Auswertung</b>	
Gefährdung / Einflüsse	Eutrophierung
Bedeutung für Tiergruppe	Amphibien, Laichgewässer

## Erhebungsbogen

**B**

<b>Projekt</b>	Biotopkartierung Hamburg	<b>Interne Nr.</b>	9082	
		<b>DK5   DK5-GK</b>	<b>5628</b>	5630
<b>Handlungsbedarf</b>	Nein	<b>DK5 - Name</b>	Francop	
<b>Bearbeitung</b>	HAAM	<b>Biotop-Nr.   alt</b>	<b>214</b>	142
<b>Räumliche Abbildung</b>	Linie	<b>Kartierung</b>	12.09.2010	
<b>Anzahl Abschnitte</b>	1	<b>Fläche / Länge [m<sup>2</sup>/m]</b>	393,93	
		<b>Breite (lineare Abb.) [m]</b>		

### Weitere Angaben

Merkmal	Wert
Maßnahmen	Libellen Beibehalten der aktuellen Nutzung / Pflege - 1.2

### Foto

<b>Fotodatei</b>	5628_214_120910_1.JPG	<b>Fotodatei</b>	
<b>Bildbeschreibung</b>	Frisch angestochener Graben mit Sumpf-Calla	<b>Bildbeschreibung</b>	
<b>Aufnahmerichtung</b>	nach Norden	<b>Aufnahmerichtung</b>	



### Teilflächenbeschreibung

<b>Teilflächentyp</b>		<b>Teilflächen-Nr.</b>	1
<b>Biotoptyp</b>	Nährstoffreicher Graben mit Stillgewässercharakter (2000)	<b>Biotoptyp</b>	FGR
<b>- Zusatz FFH-LRT Beschreibung</b>		<b>- gesetzl. Grundl. FFH-LRT Entw.potential LRT</b>	
		<b>Hauptfläche</b>	Ja
		<b>Flächenanteil</b>	100 %
		<b>FFH-Unters.Fläche</b>	Nein
		<b>Saatgutfläche</b>	Nein

### Weitere Angaben

Merkmal	Wert
<b>Gewässer</b>	
Breite	3.00 m
Wasserführung	g - gleichmäßige Wasserführung
<b>Standort, Relief</b>	
Belichtung	9 - vollsonnig

# Erhebungsbogen

**B**

<b>Projekt</b>	Biotopkartierung Hamburg	<b>Interne Nr.</b>	9082
		<b>DK5   DK5-GK</b>	<b>5628</b> 5630
<b>Handlungsbedarf</b>	Nein	<b>DK5 - Name</b>	Francop
<b>Bearbeitung</b>	HAAM	<b>Biotop-Nr.   alt</b>	<b>214</b> 142
<b>Räumliche Abbildung</b>	Linie	<b>Kartierung</b>	12.09.2010
<b>Anzahl Abschnitte</b>	1	<b>Fläche / Länge [m<sup>2</sup>/m]</b>	393,93
		<b>Breite (lineare Abb.) [m]</b>	

## Zeigerwerte der Pflanzenartenliste (Auswertung)

<b>Standort</b>	<b>Belichtung</b>	halbsonnig bis halbschattig	6,4
<b>Boden</b>	<b>Feuchte</b>	zeitweise wasserüberstaut	9,9
	<b>Stickstoff (N)</b>	mäßig stickstoffarm	5
	<b>Reaktion</b>	schwach sauer	6,2
<b>Vegetation</b>	<b>Mahdverträglichkeit</b>	schnittempfindlich (nur Herbstschnitt vertragend)	3,3
<b>Zeigerwerte</b>	<b>Futterwert</b>	sehr geringwertiges Futter	2,2
	<b>Wechselfeuchteanzeiger</b>		2
	<b>Giftpflanzen</b>		0
	<b>Überschw.anzeiger</b>		2

## Pflanzenartenliste

Gruppe / Pflanzenart	MS	M	W	Vs	St	PA	Ph	Sz	VS	V	G	cf	§	Rote Liste				
														HH	ND	SH	D	
<b>Tracheobionta (Gefäßpflanzen)</b>																		
Agrostis stolonifera (Ausläufer-Straußgras)	7	z		-	-													
Alnus glutinosa (Schwarz-Erle)	7	h		-	-													
Calla palustris (Sumpf-Calla)	7	d		-	-								b	V	3	3	V	
Callitriche palustris (Sumpf-Wasserstern)	7	h		-	-									D		3		
Hydrocharis morsus-ranae (Froschbiß)	7	z		-	-									V		V	V	
Lemna minor (Kleine Wasserlinse)	7	h		-	-													
Lemna trisulca (Dreifurchige Wasserlinse)	7	h		-	-									V				
Lythrum salicaria (Blut-Weiderich)	7	z		-	-													
Ranunculus aquatilis (Gewöhnlicher Wasserhahnenfuß)	7	w		-	-										2		V	
Rumex hydrolapathum (Fluss-Ampfer)	7	h		-	-													
														<b>Anzahl Rote Liste Arten</b>	<b>5</b>	<b>1</b>	<b>3</b>	<b>3</b>
														<b>Anzahl Arten</b>	<b>10</b>			

MS: Mengensystem; M: Mengenangabe, W: Bewertung der Art (FFH-Monitoring), Vs: Vegetationsschicht, St: Status, PA: Autor Phänologie; Ph: Phänologie, Sz: Soziabilität, VS: Vitalitätssystem; V: Vitalität, G: Geschlecht, cf: unsichere Bestimmung, §: Schutz nach BNatSchG, HH: Rote Liste Hamburg, Nds: Rote Liste Niedersachsen, SH: Rote Liste Schleswig-Holstein, D: Rote Liste Deutschland