

Erhebungsbogen

B

Projekt	Biotopkartierung Hamburg	Interne Nr.	9062	
		DK5 DK5-GK	5628	5630
Handlungsbedarf	Nein	DK5 - Name	Francop	
Bearbeitung	NET	Biotop-Nr. alt	203	95
Räumliche Abbildung	Linie	Kartierung	25.06.2002	
Anzahl Abschnitte	26	Fläche / Länge [m²/m]	7014,697	
		Breite (lineare Abb.) [m]	2	

Gesetzlicher Schutz **_ kein gesetzl. Schutz kein gesetzlich geschütztes Biotop** **Schutz nur teilweise** **Nein**

Gesamtbewertung	6	Wertvoll
– Alter	5	Biotop mittleren Alters, 20 bis 50 Jahre
– Belastungsgrad	3	Flächenhafte starke Belastung
– Ökolog. Funktion	7	Sehr hohe Bedeutung in einem Biotopkomplex, für den lokalen Biotopverbund oder als Puffer
– Seltenheit	6	Seltener Biotoptyp, ohne seltene oder bedrohte Pflges., ungesättigtes Artenspektrum, reliktsische RL-Arten

Bestandsbeschreibung

Breitere, wasserführende Gräben im Francoper Außendeich, die teilweise durch jüngere Ufergehölze beschattet sind. Die Ufer- und Wasservegetation ist ausgesprochen üppig und artenreich entwickelt und wechselt oft in kurzen Abschnitten. Vielfach ist die Wasserfläche von Sumpfcalla und Wasserlinsen bedeckt.

Im Gegensatz zu den schmaleren Beetgräben sind die breiteren Gräben meist nicht direkt im Bestand bedroht, da sie noch eine größere wasserwirtschaftliche Bedeutung haben. Abschnittsweise droht allerdings auch diesen Gräben eine Verfüllung.

Vorkommen an Biotoptypen

1	TF	Typ	HF	F.Anteil
2	BTYP	Biotoptyp		- gesetzl. Grundl.
3	Zusatz	Zusatz zum Biotoptypen		
4	LRT	Lebensraumtyp		
1	1		Ja	100 %
2	FGR	Nährstoffreicher Graben mit Stillgewässercharakter (2000)		

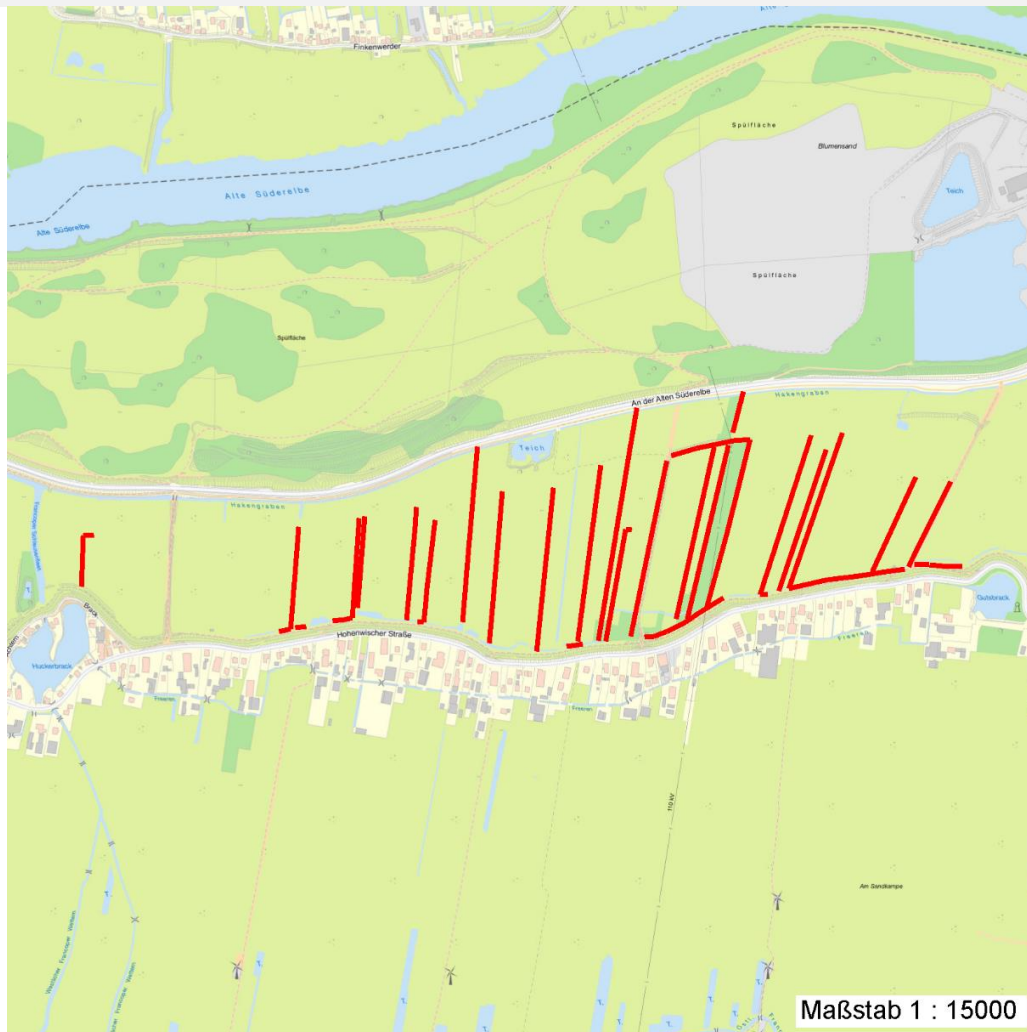
Räumliche Lage

Lagebeschreibung	Francoper Außendeich		
Nachbarnutzung/en	Obstplantagen		
Rechtswert (X)	557671	Hochwert (Y)	5929404
Bezirk	Harburg	Naturraum	Altländer Hoch- und Sietland (671.21)
Stadtteil (OT-Nr.)	Francop (716)	Gemarkung	Francop (706)
Digitaler Grünplan	<input type="checkbox"/> Hafengesamtgebiet	<input type="checkbox"/> Ramsargebiet	<input type="checkbox"/> EG-Vogelschutzgeb.
Ausgleichsflächen	<input checked="" type="checkbox"/> Biosphärenreservat	<input type="checkbox"/> Nationalpark	<input type="checkbox"/>
NSG / ND / LSG			
FFH-GEBIET			
Wasserschutzgebiet			

Projekt	Biotopkartierung Hamburg	Interne Nr.	9062	
		DK5 DK5-GK	5628	5630
Handlungsbedarf	Nein	DK5 - Name	Francop	
Bearbeitung	NET	Biotop-Nr. alt	203	95
Räumliche Abbildung	Linie	Kartierung	25.06.2002	
Anzahl Abschnitte	26	Fläche / Länge [m²/m]	7014,697	
		Breite (lineare Abb.) [m]	2	

Räumliche Lage

Karte



Weitere Erhebungsbögen

Interne Nr.	Interne Nr. Zuordnung	DK5	Biotop-Nr.	Kartierung	Zuordnung	DK5 (GK)	Biotop-Nr. (alt)
9062	9011	5628	187	12.09.2010	N	5630	10096
9062	9073	5628	212	12.09.2010	N	5630	140
9062	9076	5628	213	19.09.2010	N	5630	141
9062	9082	5628	214	12.09.2010	N	5630	142
9062	9083	5628	215	05.09.2010	N	5630	143
9062	9078	5628	221	05.09.2010	N	5630	10102
9062	9090	5628	223	19.09.2010	N	5630	10104
9062	9067	5628	224	05.09.2010	N	5630	10105
9062	9070	5628	228	19.09.2010	N	5630	10109
9062	9072	5628	229	19.09.2010	N	5630	10110
9062	9065	5628	230	19.09.2010	N	5630	10111
9062	9080	5628	232	05.09.2010	N	5630	10113
9062	9081	5628	233	05.09.2010	N	5630	10114

Erhebungsbogen

B

Projekt	Biotopkartierung Hamburg	Interne Nr.	9062
		DK5 DK5-GK	5628 5630
Handlungsbedarf	Nein	DK5 - Name	Francop
Bearbeitung	NET	Biotop-Nr. alt	203 95
Räumliche Abbildung	Linie	Kartierung	25.06.2002
Anzahl Abschnitte	26	Fläche / Länge [m²/m]	7014,697
		Breite (lineare Abb.) [m]	2

Weitere Erhebungsbögen

Interne Nr.	Interne Nr. Zuordnung	DK5	Biotop-Nr.	Kartierung	Zuordnung	DK5 (GK)	Biotop-Nr. (alt)
9062	9100	5628	234	05.09.2010	N	5630	10115

Zuordnung: N = nachfolgende Kartierung, K = weitere Kartierungen (zeitlich vorher oder nachher)

Foto

Interne Nr.	Index	Dateiname	Aufnahmerichtung
5952	0	5628_203_250602_1.JPG	
5953	0	5628_203_250602_2.JPG	

Weitere Angaben

Merkmal	Wert
Auswertung	
Gefährdung / Einflüsse	Beseitigung der Gräben Starke negative Einflüsse von außen Maschinelle Grabenräumung Eutrophierung
Wertgesichtspunkte	Bedeutung für den Biotopverbund Vorkommen seltener Pflanzen Bestandteil der historischen Kulturlandschaft Artenreich Bedeutung für das Landschaftsbild Strukturvielfalt Gut entwickelte, biototypische Vegetation Naturnahes Element in beeinträchtigter Umgebung
Bedeutung für Tiergruppe	Libellen Mollusken Amphibien, Laichgewässer
Ziele der Entwicklung	Erhalt
Maßnahmen	Beseitigung von Müll / Gartenabfällen - 1.11 Erhaltung der Gräben - 4.22 Pufferstreifen schaffen, Nährstoffeinträge vermindern - 2.15
Schutzvorschlag	LSG - Landschaftsschutzgebiet

Erhebungsbogen

B

Projekt	Biotopkartierung Hamburg	Interne Nr.	9062	
		DK5 DK5-GK	5628	5630
Handlungsbedarf	Nein	DK5 - Name	Francop	
Bearbeitung	NET	Biotop-Nr. alt	203	95
Räumliche Abbildung	Linie	Kartierung	25.06.2002	
Anzahl Abschnitte	26	Fläche / Länge [m²/m]	7014,697	
		Breite (lineare Abb.) [m]	2	

Foto

Fotodatei 5628_203_250602_1.JPG

Bildbeschreibung
Aufnahmerichtung



Fotodatei 5628_203_250602_2.JPG

Bildbeschreibung
Aufnahmerichtung



Teilflächenbeschreibung

Teilflächentyp		Teilflächen-Nr.	1
Biotoptyp	Nährstoffreicher Graben mit Stillgewässercharakter (2000)	Biotoptyp	FGR
- Zusatz		- gesetzl. Grundl.	
FFH-LRT		FFH-LRT	
Beschreibung		Entw.potential LRT	
Standort: Gräben		Hauptfläche	Ja
		Flächenanteil	100 %
		FFH-Unters.Fläche	Nein
		Saatgutfläche	Nein

Erhebungsbogen

B

Projekt	Biotopkartierung Hamburg		Interne Nr.	9062	
			DK5 DK5-GK	5628	5630
Handlungsbedarf	Nein		DK5 - Name	Francop	
Bearbeitung	NET	Kopie	Biotop-Nr. alt	203	95
Räumliche Abbildung	Linie	Nein	Kartierung	25.06.2002	
Anzahl Abschnitte	26		Fläche / Länge [m²/m]	7014,697	
			Breite (lineare Abb.) [m]	2	

Weitere Angaben

Merkmal	Wert
Boden	
Feuchte	11 - flaches Gewässer
Stickstoffgehalt	6 - mäßig stickstoffarm bis stickstoffreich
Gewässer	
Böschungshöhe	0.80 m
Gewässertiefe	0.50 m
Breite	2.00 m
Wasserführung	g - gleichmäßige Wasserführung
Strömung	k - keine Strömung
Trübung	m - mittlere Trübung
Färbung	braun-schwarz
Standort, Relief	
Relief	Grabenprofil
Böschungsneigung	steil - 1:1 bis 1:2
Neigung - Gelände	NO - nicht geneigt (<2 %)
Ausrichtung	FL - flach, keine Exposition
Belichtung	6 - halbsonnig bis halbschattig
Luft	windberuhigt
Veg. - Deckg./Ant.	
Gesamt	100 %
1. Baumschicht	5 %
Strauchschicht	5 %
1. Krautschicht	80 %
Veg. - Höhe	
Gesamt, durchschn.	7.00 m

Zeigerwerte der Pflanzenartenliste (Auswertung)

Standort	Belichtung	halbsonnig	6,9
Boden	Feuchte	sehr naß	9,2
	Stickstoff (N)	mäßig stickstoffarm bis stickstoffreich	6
	Reaktion	neutral	6,5
Vegetation	Mahdverträglichkeit	schnittempfindlich (nur Herbstschnitt vertragend)	3,5
Zeigerwerte	Futterwert	sehr geringwertiges Futter	2,5
	Wechselfeuchteanzeiger		12
	Giftpflanzen		7
	Überschw.anzeiger		20

Pflanzenartenliste

Gruppe / Pflanzenart	MS	M	W	Vs	St	PA	Ph	Sz	VS	V	G	cf	Rote Liste					
													§	HH	ND	SH	D	
Tracheobionta (Gefäßpflanzen)																		
Acorus calamus (Kalmus)	7	w		K1														
Agrostis stolonifera (Ausläufer-Straußgras)	7	w		K1														
Alisma plantago-aquatica (Gewöhnlicher Froschlöffel)	7	w		K1														
Alnus glutinosa (Schwarz-Erle)	7	h		B1														

Erhebungsbogen

B

Projekt	Biotopkartierung Hamburg		Interne Nr.	9062
			DK5 DK5-GK	5628 5630
Handlungsbedarf	Nein		DK5 - Name	Francop
Bearbeitung	NET	Kopie	Nein	Biotop-Nr. alt
Räumliche Abbildung	Linie			203 95
Anzahl Abschnitte	26			Kartierung
				25.06.2002
				Fläche / Länge [m²/m]
				7014,697
				Breite (lineare Abb.) [m]
				2

Pflanzenartenliste

Gruppe / Pflanzenart	MS	M	W	Vs	St	PA	Ph	Sz	VS	V	G	cf	Rote Liste					
													§	HH	ND	SH	D	
Alnus glutinosa (Schwarz-Erle)	7	h		S														
Bidens tripartita (Dreiteiliger Zweizahn)	7	w		K1											V			
Calla palustris (Sumpf-Calla)	7	h		-									b	V	3	3	V	
Callitriche cophocarpa (Stumpfkantiger Wasserstern)	7	z		-											G		V	
Callitriche palustris agg. (Artengruppe Sumpf-Wasserstern)	7	z		-												3		
Calystegia sepium (Zaun-Winde)	7	w		K1														
Carex acuta (Schlank-Segge)	7	z		K1													V	
Carex elongata (Walzen-Segge)	7	w		K1											3	3		
Carex pseudocyperus (Scheinzyper-Segge)	7	z		K1														
Carex riparia (Ufer-Segge)	7	w		K1														
Carex vulpina agg. (Artengruppe Fuchs-Segge)	7	w		K1														
Ceratophyllum demersum (Rauhes Hornblatt)	7	w		-											V			
Crataegus monogyna (Eingrifflicher Weißdorn)	7	w		S														
Epilobium angustifolium (Schmalblättriges Weidenröschen)	7	w		K1														
Epilobium hirsutum (Zottiges Weidenröschen)	7	w		K1														
Epilobium palustre (Sumpf-Weidenröschen)	7	w		K1											V			V
Equisetum palustre (Sumpf-Schachtelhalm)	7	w		K1														
Filipendula ulmaria (Mädesüß)	7	h		K1														
Fraxinus excelsior (Gewöhnliche Esche)	7	w		S														
Fraxinus excelsior (Gewöhnliche Esche)	7	z		B1														
Galium palustre (Sumpf-Labkraut)	7	w		K1														
Glyceria fluitans (Flutender Schwaden)	7	h		K1														
Glyceria maxima (Wasser-Schwaden)	7	h		K1														
Hottonia palustris (Wasserfeder)	7	w		-										b	V		V	V
Hydrocharis morsus-ranae (Froschbiß)	7	z		-											V		V	V
Iris pseudacorus (Gelbe Schwertlilie)	7	w		K1										b				
Juncus articulatus (Glieder-Binse)	7	w		K1														
Juncus effusus (Flatter-Binse)	7	z		K1														
Lathyrus pratensis (Wiesen-Platterbse)	7	w		K1														
Lemna minor (Kleine Wasserlinse)	7	h		-														
Lemna trisulca (Dreifurchige Wasserlinse)	7	w		-											V			
Lycopus europaeus (Gewöhnlicher Wolfstrapp)	7	w		K1														
Lysimachia nummularia (Pfennigkraut)	7	w		K1														
Lythrum salicaria (Blut-Weiderich)	7	z		K1														
Mentha aquatica (Wasser-Minze)	7	w		K1														
Myosotis scorpioides agg. (Artengruppe Sumpf-vergissmeinnicht)	7	w		K1													V	
Myriophyllum spicatum (Ähriges Tausendblatt)	7	w		-											3		V	
Oenanthe aquatica (Gemeiner Wasserfenchel)	7	w		K1											V			
Persicaria hydropiper (Wasserpfeffer)	7	w		K1														
Phalaris arundinacea (Rohr-Glanzgras)	7	w		K1														
Phragmites australis (Schilf)	7	z		K1														
Poa palustris (Sumpf-Rispengras)	7	w		K1														
Potamogeton compressus (Flachstengeliges Laichkraut)	7	w		-											2	3	3	2
Potamogeton trichoides (Haar-Laichkraut)	7	w		-											3		3	V
Ranunculus aquatilis (Gewöhnlicher Wasserhahnenfuß)	7	w		-											2			V

Erhebungsbogen

B

Projekt	Biotopkartierung Hamburg		Interne Nr.	9062	
			DK5 DK5-GK	5628	5630
Handlungsbedarf	Nein		DK5 - Name	Francop	
Bearbeitung	NET	Kopie	Biotop-Nr. alt	203	95
Räumliche Abbildung	Linie	Nein	Kartierung	25.06.2002	
Anzahl Abschnitte	26		Fläche / Länge [m²/m]	7014,697	
			Breite (lineare Abb.) [m]	2	

Pflanzenartenliste

Gruppe / Pflanzenart	MS	M	W	Vs	St	PA	Ph	Sz	VS	V	G	cf	Rote Liste					
													§	HH	ND	SH	D	
Ranunculus sceleratus (Gift-Hahnenfuß)	7	w		K1														
Rorippa amphibia (Wasser-Sumpfkresse)	7	w		K1														
Rosa canina (Hunds-Rose)	7	w		S														
Rumex hydrolapathum (Fluss-Ampfer)	7	z		K1														
Sagittaria sagittifolia (Gewöhnliches Pfeilkraut)	7	w		-														
Salix alba (Silber-Weide)	7	w		S														
Salix cinerea (Grau-Weide)	7	w		S														
Salix viminalis (Korb-Weide)	7	w		S														
Scirpus sylvaticus (Wald-Simse)	7	w		K1													V	
Scrophularia umbrosa (Geflügelte Braunwurz)	7	w		K1												3		
Scutellaria galericulata (Sumpf-Helmkraut)	7	w		K1														
Solanum dulcamara (Bittersüßer Nachtschatten)	7	z		K1														
Spirodela polyrhiza (Vielwurzlige Teichlinse)	7	z		-														
Stachys palustris (Sumpf-Ziest)	7	w		K1														
Stellaria palustris (Sumpf-Sternmiere)	7	w		K1												V	3	3
Symphytum officinale (Echter Beinwell)	7	w		K1														
Urtica dioica (Große Brennessel)	7	w		K1														
Valeriana excelsa excelsa (Kriechender Baldrian)	7	w		K1													D	
Valeriana officinalis (Echter Baldrian)	7	w		K1													D	D
Anzahl Rote Liste Arten													17	5	11	9		
Anzahl Arten													66					

MS: Mengensystem; M: Mengenangabe, W: Bewertung der Art (FFH-Monitoring), Vs: Vegetationsschicht, St: Status, PA: Autor Phänologie; Ph: Phänologie, Sz: Soziabilität, VS: Vitalitätssystem; V: Vitalität, G: Geschlecht, cf: unsichere Bestimmung, §: Schutz nach BNatSchG, HH: Rote Liste Hamburg, Nds: Rote Liste Niedersachsen, SH: Rote Liste Schleswig-Holstein, D: Rote Liste Deutschland