

Erhebungsbogen

B

Projekt	Biotopkartierung Hamburg		Interne Nr.	9060	
			DK5 DK5-GK	5628	5630
Handlungsbedarf	Ja		DK5 - Name	Francop	
Bearbeitung	NET	Kopie	Biotop-Nr. alt	202	94
Räumliche Abbildung	Linie	Nein	Kartierung	25.06.2002	
Anzahl Abschnitte	44		Fläche / Länge [m²/m]	10595,031	
			Breite (lineare Abb.) [m]	1	

Gesetzlicher Schutz	_ kein gesetzl. Schutz kein gesetzlich geschütztes Biotop		Schutz nur teilweise	Nein
----------------------------	---	--	-----------------------------	-------------

Gesamtbewertung	5	Noch wertvoll, gut entwicklungsfähig		
– Alter	5	Biotop mittleren Alters, 20 bis 50 Jahre		
– Belastungsgrad	3	Flächenhafte starke Belastung		
– Ökolog. Funktion	6	Hohe Bedeutung in einem Biotopkomplex, für den lokalen Biotopverbund oder als Puffer		
– Seltenheit	6	Seltener Biotoptyp, ohne seltene oder bedrohte Pflges., ungesättigtes Artenspektrum, reliktsche RL-Arten		

Bestandsbeschreibung

Schmale Beetgräben in meist intensiv genutzten Obstbauflächen und Grünland, die meist keine offene Wasserfläche aufweisen. Sie sind dicht mit einem abschnittsweise wechselnden Bewuchs zahlreicher Arten der Ufer bewachsen. Zum Teil handelt es sich um Schilfgräben, in anderen Bereichen gibt es einige Gehölze.

Die schmalen Beetgräben sind Reste des ehemaligen Grabennetzes und werden überwiegend nicht mehr gepflegt. Sie drohen, wie bereits zahlreiche andere Gräben, durch den Ersatz mit Dränagen und Verfüllung zu verschwinden.

Vorkommen an Biotoptypen

1	TF	Typ	HF	F.Anteil
2	BTYP	Biotoptyp	- gesetzl. Grundl.	
3	Zusatz	Zusatz zum Biotoptypen		
4	LRT	Lebensraumtyp		
1	1		Ja	100 %
2	FGV	Stark verlandeter, austrocknender Graben (2000)		

Räumliche Lage

Lagebeschreibung	Francoper Außendeich			
Nachbarnutzung/en	Obstplantagen, Grünland			
Rechtswert (X)	557847	Hochwert (Y)	5929440	
Bezirk	Harburg	Naturraum	Altländer Hoch- und Sietland (671.21)	
Stadtteil (OT-Nr.)	Francop (716)	Gemarkung	Francop (706)	
Digitaler Grünplan	<input type="checkbox"/> Hafengesamtgebiet	<input checked="" type="checkbox"/>	Ramsargebiet	<input type="checkbox"/> EG-Vogelschutzgeb.
Ausgleichsflächen	<input checked="" type="checkbox"/> Biosphärenreservat	<input type="checkbox"/>	Nationalpark	<input type="checkbox"/>
NSG / ND / LSG				
FFH-GEBIET				
Wasserschutzgebiet				

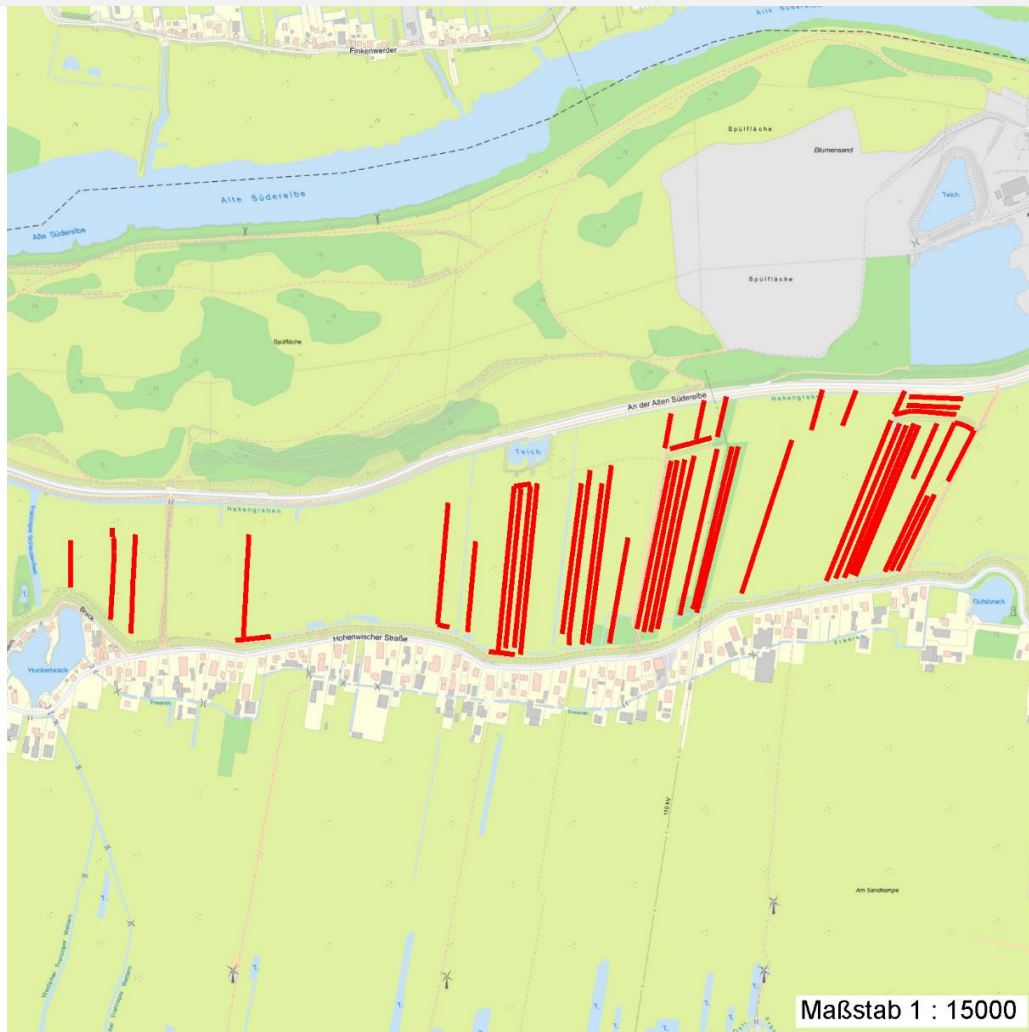
Erhebungsbogen

B

Projekt	Biotopkartierung Hamburg		Interne Nr.	9060	
			DK5 DK5-GK	5628	5630
Handlungsbedarf	Ja		DK5 - Name	Francop	
Bearbeitung	NET	Kopie	Nein	Biotop-Nr. alt	202 94
Räumliche Abbildung	Linie		Kartierung	25.06.2002	
Anzahl Abschnitte	44		Fläche / Länge [m²/m]	10595,031	
			Breite (lineare Abb.) [m]	1	

Räumliche Lage

Karte



Weitere Erhebungsbögen

Interne Nr.	Interne Nr. Zuordnung	DK5	Biotop-Nr.	Kartierung	Zuordnung	DK5 (GK)	Biotop-Nr. (alt)
9060	9077	5628	210	19.09.2010	N	5630	138
9060	9074	5628	218	12.09.2010	N	5630	10099
9060	9078	5628	221	05.09.2010	N	5630	10102
9060	9067	5628	224	05.09.2010	N	5630	10105
9060	9092	5628	226	19.09.2010	N	5630	10107
9060	9070	5628	228	19.09.2010	N	5630	10109
9060	9072	5628	229	19.09.2010	N	5630	10110
9060	9065	5628	230	19.09.2010	N	5630	10111
9060	9081	5628	233	05.09.2010	N	5630	10114
9060	71923	9999	929	15.08.1981	/	5630	13

Zuordnung: N = nachfolgende Kartierung, K = weitere Kartierungen (zeitlich vorher oder nachher)

Erhebungsbogen

B

Projekt	Biotopkartierung Hamburg		Interne Nr.	9060
			DK5 DK5-GK	5628 5630
Handlungsbedarf	Ja		DK5 - Name	Francop
Bearbeitung	NET	Kopie Nein	Biotop-Nr. alt	202 94
Räumliche Abbildung	Linie		Kartierung	25.06.2002
Anzahl Abschnitte	44		Fläche / Länge [m²/m]	10595,031
			Breite (lineare Abb.) [m]	1

Foto

Interne Nr.	Index	Dateiname	Aufnahmerichtung
5922	0	5628_202_250602_1.JPG	

Weitere Angaben

Merkmal	Wert
Auswertung	
Gefährdung / Einflüsse	Beseitigung der Gräben Eutrophierung Starke negative Einflüsse von außen
Wertgesichtspunkte	Bedeutung für das Landschaftsbild Bestandteil der historischen Kulturlandschaft Naturnahes Element in beeinträchtigter Umgebung Starke Beeinträchtigung durch die aktuelle Nutzung
Bedeutung für Tiergruppe	Amphibien, Laichgewässer Libellen
Maßnahmen	Erhaltung der Gräben - 4.22
Schutzvorschlag	LSG - Landschaftsschutzgebiet

Foto

Fotodatei	5628_202_250602_1.JPG	Fotodatei
Bildbeschreibung		Bildbeschreibung
Aufnahmerichtung		Aufnahmerichtung



Erhebungsbogen

B

Projekt	Biotopkartierung Hamburg	Interne Nr.	9060	
		DK5 DK5-GK	5628	5630
Handlungsbedarf	Ja	DK5 - Name	Francop	
Bearbeitung	NET	Biotop-Nr. alt	202	94
Räumliche Abbildung	Linie	Kartierung	25.06.2002	
Anzahl Abschnitte	44	Fläche / Länge [m²/m]	10595,031	
		Breite (lineare Abb.) [m]	1	

Teilflächenbeschreibung

Teilflächentyp		Teilflächen-Nr.	1
Biototyp	Stark verlandeter, austrocknender Graben (2000)	Biototyp	FGV
- Zusatz		- gesetzl. Grundl.	
FFH-LRT		FFH-LRT	
Beschreibung		Entw.potential LRT	
		Hauptfläche	Ja
		Flächenanteil	100 %
		FFH-Unters.Fläche	Nein
		Saatgutfläche	Nein

Weitere Angaben

Merkmal	Wert
Boden	
Feuchte	10 - zeitweise wasserüberstaut
Stickstoffgehalt	6 - mäßig stickstoffarm bis stickstoffreich
Gewässer	
Böschungshöhe	0.80 m
Breite	1.00 m
Wasserführung	e - episodisch austrocknend
Strömung	k - keine Strömung
Standort, Relief	
Relief	Beetgräben
Böschungsneigung	steil - 1:1 bis 1:2
Neigung - Gelände	NO - nicht geneigt (<2 %)
Ausrichtung	FL - flach, keine Exposition
Belichtung	6 - halbsonnig bis halbschattig
Luft	windberuhigt
Veg. - Deckg./Ant.	
Gesamt	100 %
1. Baumschicht	5 %
Strauchschicht	5 %
1. Krautschicht	100 %
Veg. - Höhe	
Gesamt, durchschn.	5.00 m

Zeigerwerte der Pflanzenartenliste (Auswertung)

Standort	Belichtung	halbsonnig	6,8
Boden	Feuchte	sehr naß	8,5
	Stickstoff (N)	stickstoffreich	6,6
	Reaktion	neutral	6,7
Vegetation	Mahdverträglichkeit	schnittempfindlich (nur Herbstschnitt vertragend)	3,5
Zeigerwerte	Futterwert	sehr geringwertiges Futter	2,5
	Wechselfeuchteanzeiger		7
	Giftpflanzen		5
	Überschw.anzeiger		14

Erhebungsbogen

B

Projekt	Biotopkartierung Hamburg		Interne Nr.	9060
			DK5 DK5-GK	5628 5630
Handlungsbedarf	Ja		DK5 - Name	Francop
Bearbeitung	NET	Kopie	Biotop-Nr. alt	202 94
Räumliche Abbildung	Linie	Nein	Kartierung	25.06.2002
Anzahl Abschnitte	44		Fläche / Länge [m²/m]	10595,031
			Breite (lineare Abb.) [m]	1

Pflanzenartenliste

Gruppe / Pflanzenart	MS	M	W	Vs	St	PA	Ph	Sz	VS	V	G	cf	Rote Liste							
													§	HH	ND	SH	D			
Tracheobionta (Gefäßpflanzen)																				
Acorus calamus (Kalmus)	7	w		K1																
Agrostis stolonifera (Ausläufer-Straußgras)	7	w		K1																
Alnus glutinosa (Schwarz-Erle)	7	h		B1																
Calamagrostis canescens (Sumpf-Reitgras)	7	w		K1																
Callitriche palustris (Sumpf-Wasserstern)	7	w		K1												D		3		
Calystegia sepium (Zaun-Winde)	7	w		K1																
Carex acuta (Schlank-Segge)	7	w		K1														V		
Carex disticha (Zweizeilige Segge)	7	w		K1												V		V		
Carex elongata (Walzen-Segge)	7	w		K1												3	3			
Carex riparia (Ufer-Segge)	7	w		K1																
Carex vesicaria (Blasen-Segge)	7	w		K1												2		V		
Crataegus monogyna (Eingrifflicher Weißdorn)	7	w		S																
Epilobium hirsutum (Zottiges Weidenröschen)	7	z		K1																
Equisetum palustre (Sumpf-Schachtelhalm)	7	z		K1																
Filipendula ulmaria (Mädesüß)	7	h		K1																
Fraxinus excelsior (Gewöhnliche Esche)	7	z		S																
Glechoma hederacea (Gundermann)	7	z		K1																
Glyceria fluitans (Flutender Schwaden)	7	z		K1																
Glyceria maxima (Wasser-Schwaden)	7	h		K1																
Iris pseudacorus (Gelbe Schwertlilie)	7	w		K1												b				
Juncus effusus (Flutter-Binse)	7	z		K1																
Lathyrus pratensis (Wiesen-Platterbse)	7	w		K1																
Lemna minor (Kleine Wasserlinse)	7	z		K1																
Lycopus europaeus (Gewöhnlicher Wolfstrapp)	7	w		K1																
Lysimachia nummularia (Pfennigkraut)	7	w		K1																
Lythrum salicaria (Blut-Weiderich)	7	z		K1																
Persicaria amphibia (Wasser-Knöterich)	7	w		K1																
Phalaris arundinacea (Rohr-Glanzgras)	7	z		K1																
Phragmites australis (Schilf)	7	l		K1																
Poa palustris (Sumpf-Rispengras)	7	w		K1																
Rorippa amphibia (Wasser-Sumpfkresse)	7	w		K1																
Rumex hydrolapathum (Fluss-Ampfer)	7	w		K1																
Sambucus nigra (Schwarzer Holunder)	7	z		S																
Scirpus sylvaticus (Wald-Simse)	7	w		K1														V		
Scrophularia nodosa (Knotige Braunwurz)	7	w		K1																
Scrophularia umbrosa (Geflügelte Braunwurz)	7	w		K1													3			
Scutellaria galericulata (Sumpf-Helmkraut)	7	w		K1																
Solanum dulcamara (Bittersüßer Nachtschatten)	7	w		K1																
Urtica dioica (Große Brennessel)	7	w		K1																
Valeriana excelsa excelsa (Kriechender Baldrian)	7	w		K1													D			
Valeriana officinalis (Echter Baldrian)	7	w		K1													D	D		
																	Anzahl Rote Liste Arten	7	1	6
																	Anzahl Arten	41		

MS: Mengensystem; M: Mengenangabe, W: Bewertung der Art (FFH-Monitoring), Vs: Vegetationsschicht, St: Status, PA: Autor Phänologie; Ph: Phänologie, Sz: Soziabilität, VS: Vitalitätssystem; V: Vitalität, G: Geschlecht, cf: unsichere Bestimmung, §: Schutz nach BNatSchG, HH: Rote Liste Hamburg, Nds: Rote Liste Niedersachsen, SH: Rote Liste Schleswig-Holstein, D: Rote Liste Deutschland

Erhebungsbogen

B

Projekt	Biotopkartierung Hamburg			Interne Nr.	9060	
				DK5 DK5-GK	5628	5630
				DK5 - Name	Francop	
Handlungsbedarf	Ja			Biotop-Nr. alt	202	94
Bearbeitung	NET	Kopie	Nein	Kartierung	25.06.2002	
Räumliche Abbildung	Linie			Fläche / Länge [m²/m]	10595,031	
Anzahl Abschnitte	44			Breite (lineare Abb.) [m]	1	