

Erhebungsbogen

B

Projekt	Biotopkartierung Hamburg, Datenbestand aus FoxPro	Interne Nr.	8883	
		DK5 DK5-GK	5628	5630
Handlungsbedarf	Nein	DK5 - Name	Francop	
Bearbeitung	BRA	Biotop-Nr. alt	18	44
Räumliche Abbildung	Fläche	Kartierung	15.05.1994	
Anzahl Abschnitte	1	Fläche / Länge [m²/m]	16969,6265	
		Breite (lineare Abb.) [m]		

Gesetzlicher Schutz **_ kein gesetzl. Schutz kein gesetzlich geschütztes Biotop** **Schutz nur teilweise** **Nein**

Gesamtbewertung 0 keine Angabe

- Alter
- Belastungsgrad
- Ökolog. Funktion
- Seltenheit

Bestandsbeschreibung

Junge Spindelobstplantage, Apfelbäume in Doppelreihen mit herbizidbehandeltem Unterwuchs und Stämmen von derzeit unter 5cm Dicke. Den Bewuchs der Zwischenräume bilden mesophile, teils ruderalisierte Wiesenstreifen, die auf Ansaat zurückgehen und jeweils rund 2m breite Erdbeerbeete.

Bewertung (nach MIERWALD 1993): 2

Vorkommen an Biotoptypen

1	TF	Typ	HF	F.Anteil
2	BTYP	Biotoptyp		- gesetzl. Grundl.
3	Zusatz	Zusatz zum Biotoptypen		
4	LRT	Lebensraumtyp		
1	1		Ja	40 %
2	LO	Obstpflanzung (2000)		
1	2			40 %
2	LA	Acker (2000)		
1	3			40 %
2	GIA	Grünland-Einsaat, Grasacker (2000)		

Räumliche Lage

Lagebeschreibung	Nördlich Huckerbrack, am Hakengraben			
Nachbarnutzung/en				
Rechtswert (X)	556249	Hochwert (Y)	5929302	
Bezirk	Harburg	Naturraum	Altländer Hoch- und Sietland (671.21)	
Stadtteil (OT-Nr.)	Francop (716)	Gemarkung	Francop (706)	
Digitaler Grünplan	<input type="checkbox"/> Hafengesamtgebiet	<input type="checkbox"/> Ramsargebiet	<input type="checkbox"/> EG-Vogelschutzgeb.	<input type="checkbox"/>
Ausgleichsflächen	<input checked="" type="checkbox"/> Biosphärenreservat	<input type="checkbox"/> Nationalpark	<input type="checkbox"/>	
NSG / ND / LSG				
FFH-GEBIET				
Wasserschutzgebiet				

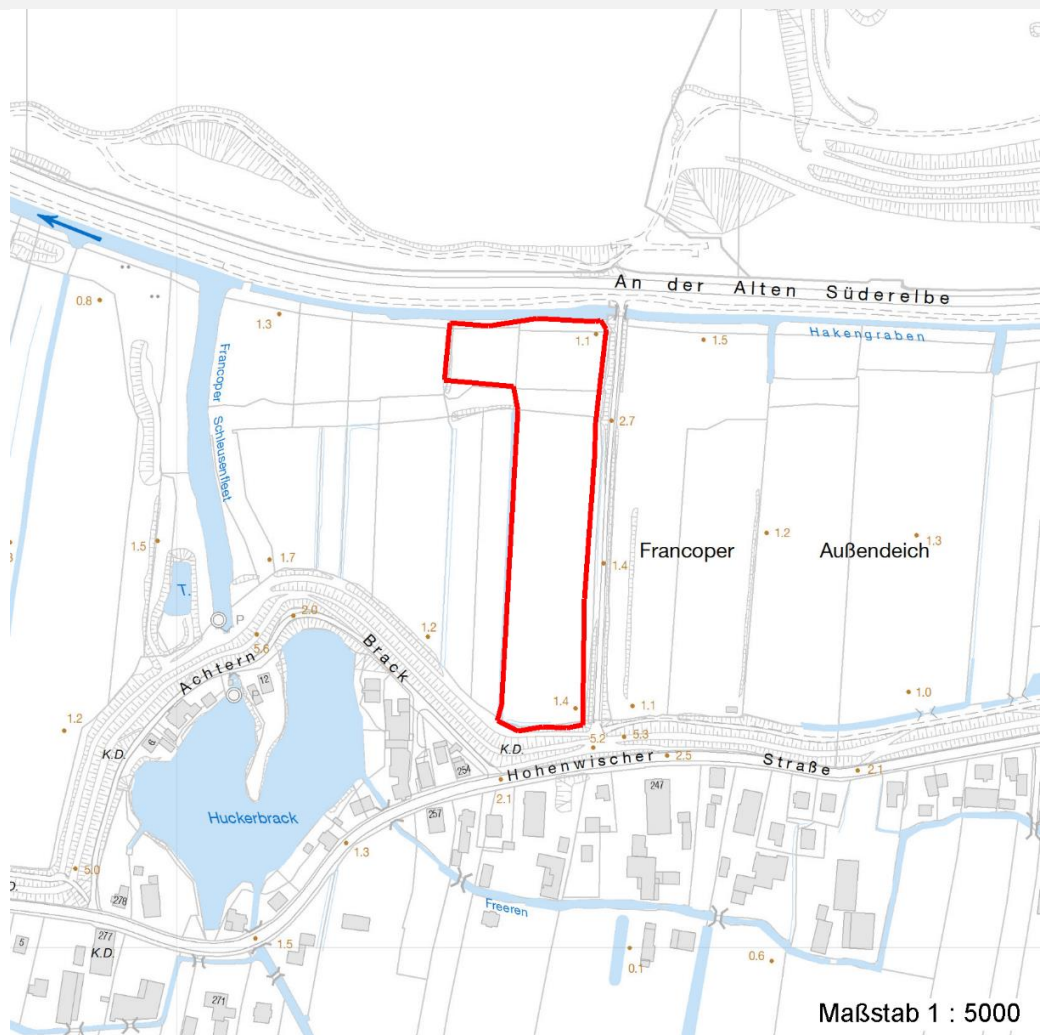
Erhebungsbogen

B

Projekt	Biotopkartierung Hamburg, Datenbestand aus FoxPro	Interne Nr.	8883	
		DK5 DK5-GK	5628	5630
		DK5 - Name	Francoper	
Handlungsbedarf	Nein	Biotop-Nr. alt	18	44
Bearbeitung	BRA	Kartierung	15.05.1994	
Räumliche Abbildung	Fläche	Fläche / Länge [m²/m]	16969,6265	
Anzahl Abschnitte	1	Breite (lineare Abb.) [m]		

Räumliche Lage

Karte



Weitere Erhebungsbögen

Interne Nr.	Interne Nr. Zuordnung	DK5	Biotop-Nr.	Kartierung	Zuordnung	DK5 (GK)	Biotop-Nr. (alt)
8883	8879	5628	18	16.08.2002	K	5630	44

Zuordnung: N = nachfolgende Kartierung, K = weitere Kartierungen (zeitlich vorher oder nachher)

Weitere Angaben

Merkmal	Wert
Auswertung	
Gefährdung / Einflüsse	Eutrophierung Artenverarmung, Bodenverarmung Umbruch
Wertgesichtspunkte	Artenarm

Erhebungsbogen

B

Projekt	Biotopkartierung Hamburg, Datenbestand aus FoxPro	Interne Nr. DK5 DK5-GK	8883 5628	5630
Handlungsbedarf	Nein	DK5 - Name	Francop	
Bearbeitung	BRA	Biotop-Nr. alt	18	44
Räumliche Abbildung	Fläche	Kartierung	15.05.1994	
Anzahl Abschnitte	1	Fläche / Länge [m²/m]	16969,6265	
		Breite (lineare Abb.) [m]		

Teilflächenbeschreibung

Teilflächentyp		Teilflächen-Nr.	1
Biotoptyp	Obstpflanzung (2000)	Biotoptyp	LO
- Zusatz		- gesetzl. Grundl.	
FFH-LRT		FFH-LRT	
Beschreibung	Standort: Marsch	Entw.potential LRT	
		Hauptfläche	Ja
		Flächenanteil	40 %
		FFH-Unters.Fläche	Nein
		Saatgutfläche	Nein

Weitere Angaben

Merkmal	Wert
Boden	
Feuchte	6 - mäßig feucht und wechselfeucht
Stickstoffgehalt	6 - mäßig stickstoffarm bis stickstoffreich
Standort, Relief	
Relief	eben
Belichtung	9 - vollsonnig

Zeigerwerte der Pflanzenartenliste (Auswertung)

Standort	Belichtung	halbsonnig	6,8
Boden	Feuchte	mäßig feucht und wechselfeucht	5,9
	Stickstoff (N)	stickstoffreich	6,9
	Reaktion	neutral	6,6
Vegetation	Mahdverträglichkeit	gut schnittverträglich	7,3
Zeigerwerte	Futterwert	mäßige Futterqualität	4,3
	Wechselfeuchteanzeiger		5
	Giftpflanzen		0
	Überschw.anzeiger		0

Pflanzenartenliste

Gruppe / Pflanzenart	MS	M	W	Vs	St	PA	Ph	Sz	VS	V	G	cf	§	Rote Liste			
														HH	ND	SH	D
Tracheobionta (Gefäßpflanzen)																	
Alopecurus pratensis (Wiesen-Fuchsschwanz)	7	X		-													
Carex hirta (Behaarte Segge)	7	X		-													
Elymus repens (Gewöhnliche Quecke)	7	X		-													
Epilobium spec. (Weidenröschen)	7	X		-													
Fallopia convolvulus (Winden-Knöterich)	7	X		-													
Fragaria spec. (Erdbeere)	7	X		-													
Glechoma hederacea (Gundermann)	7	X		-													
Lolium perenne (Ausdauerndes Weidelgras)	7	X		-													
Malus domestica (Kultur-Apfel)	7	X		-													
Phalaris arundinacea (Rohr-Glanzgras)	7	X		-													
Plantago major (Breit-Wegerich)	7	X		-													
Poa annua (Einjähriges Rispengras)	7	X		-													

Erhebungsbogen

B

Projekt	Biotopkartierung Hamburg, Datenbestand aus FoxPro	Interne Nr.	8883	
		DK5 DK5-GK	5628	5630
Handlungsbedarf	Nein	DK5 - Name	Francop	
Bearbeitung	BRA	Biotop-Nr. alt	18	44
Räumliche Abbildung	Fläche	Kartierung	15.05.1994	
Anzahl Abschnitte	1	Fläche / Länge [m²/m]	16969,6265	
		Breite (lineare Abb.) [m]		

Pflanzenartenliste

Gruppe / Pflanzenart	MS	M	W	Vs	St	PA	Ph	Sz	VS	V	G	cf	§	Rote Liste				
														HH	ND	SH	D	
Poa pratensis (Wiesen-Rispengras)	7	X		-														
Poa trivialis (Gewöhnliches Rispengras)	7	X		-														
Potentilla anserina (Gänse-Fingerkraut)	7	X		-														
Ranunculus repens (Kriechender Hahnenfuß)	7	X		-														
Rumex obtusifolius (Stumpfbblätteriger Ampfer)	7	X		-														
Stellaria media (Vogelmiere)	7	X		-														
Trifolium repens (Weiß-Klee)	7	X		-														
Anzahl Rote Liste Arten																		
Anzahl Arten													19					

MS: Mengensystem; M: Mengenangabe, W: Bewertung der Art (FFH-Monitoring), Vs: Vegetationsschicht, St: Status, PA: Autor Phänologie; Ph: Phänologie, Sz: Soziabilität, VS: Vitalitätssystem; V: Vitalität, G: Geschlecht, cf: unsichere Bestimmung, §: Schutz nach BNatSchG, HH: Rote Liste Hamburg, Nds: Rote Liste Niedersachsen, SH: Rote Liste Schleswig-Holstein, D: Rote Liste Deutschland

Teilflächenbeschreibung

Teilflächentyp		Teilflächen-Nr.	2
Biototyp	Acker (2000)	Biototyp	LA
- Zusatz		- gesetzl. Grundl.	
FFH-LRT		FFH-LRT	
Beschreibung		Entw.potential LRT	
		Hauptfläche	
		Flächenanteil	40 %
		FFH-Unters.Fläche	Nein
		Saatgutfläche	Nein

Teilflächenbeschreibung

Teilflächentyp		Teilflächen-Nr.	3
Biototyp	Grünland-Einsaat, Grasacker (2000)	Biototyp	GIA
- Zusatz		- gesetzl. Grundl.	
FFH-LRT		FFH-LRT	
Beschreibung		Entw.potential LRT	
		Hauptfläche	
		Flächenanteil	40 %
		FFH-Unters.Fläche	Nein
		Saatgutfläche	Nein