

Erhebungsbogen

B

Projekt	Biotopkartierung Hamburg	Interne Nr.	8881
		DK5 DK5-GK	5628 5630
Handlungsbedarf	Nein	DK5 - Name	Francop
Bearbeitung	NET	Biotop-Nr. alt	17 43
Räumliche Abbildung	Fläche	Kartierung	16.08.2002
Anzahl Abschnitte	1	Fläche / Länge [m²/m]	17089,7228
		Breite (lineare Abb.) [m]	

Gesetzlicher Schutz	_ kein gesetzl. Schutz kein gesetzlich geschütztes Biotop	Schutz nur teilweise	Nein
----------------------------	--	-----------------------------	-------------

Gesamtbewertung	3 Stark verarmt, eingeschränkt entwicklungsfähig
------------------------	--

- Alter
- Belastungsgrad
- Ökolog. Funktion
- Seltenheit

Bestandsbeschreibung

Intensiv genutzte Obstplantage aus Apfel-Halbstämmen mit rund 10 - 15 cm Stammdurchmesser, Herbizidanwendung unter den Bäumen. Die freigespritzten Bereiche werden von einer Ackerwildkrautflur aus Floh-Knöterich, Acker-Schachtelhalm, Breitwegerich, Gundermann und Jährigem Rispengras locker neu besiedelt. Die Reihenzwischenräume werden von einer artenarmen, mesophilen Wiesenvegetation mit Dominanz der Rispengräser und des Wiesenfuchschwanz eingenommen.

Vorkommen an Biotoptypen

1	TF	Typ	HF	F.Anteil
2	BTYP	Biotoptyp		- gesetzl. Grundl.
3	Zusatz	Zusatz zum Biotoptypen		
4	LRT	Lebensraumtyp		
1	1		Ja	100 %
2	LOA	Obstbaumplantage (2000)		

Räumliche Lage

Lagebeschreibung	Nordöstlich Huckerbrack		
Nachbarnutzung/en	Obstplantagen, Weg		
Rechtswert (X)	556185	Hochwert (Y)	5929284
Bezirk	Harburg	Naturraum	Altländer Hoch- und Sietland (671.21)
Stadtteil (OT-Nr.)	Francop (716)	Gemarkung	Francop (706)
Digitaler Grünplan	<input type="checkbox"/> Hafengesamtgebiet	<input type="checkbox"/> Ramsargebiet	<input type="checkbox"/> EG-Vogelschutzgeb.
Ausgleichsflächen	<input type="checkbox"/> Biosphärenreservat	<input type="checkbox"/> Nationalpark	<input type="checkbox"/>
NSG / ND / LSG			
FFH-GEBIET			
Wasserschutzgebiet			

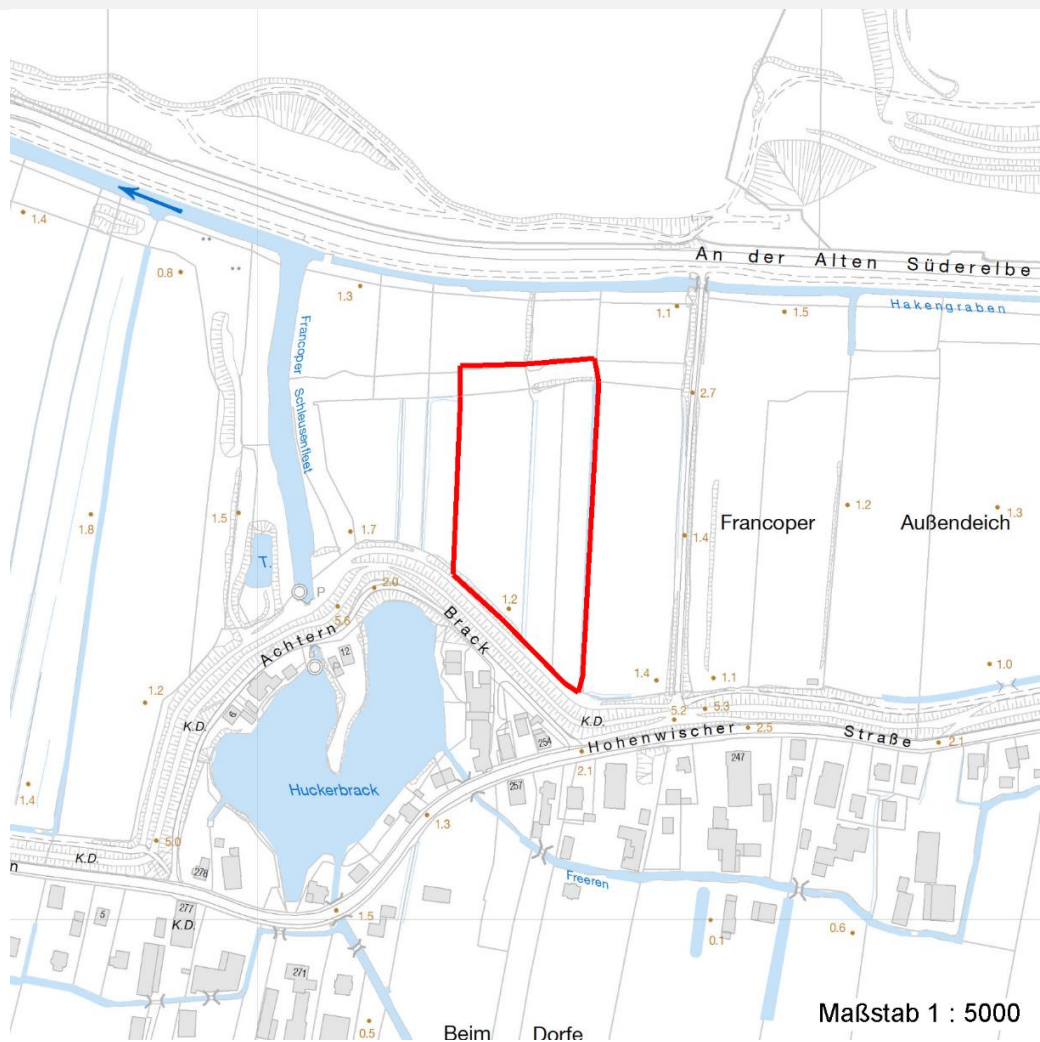
Erhebungsbogen

B

Projekt	Biotopkartierung Hamburg		Interne Nr.	8881
			DK5 DK5-GK	5628 5630
Handlungsbedarf	Nein		DK5 - Name	Francop
Bearbeitung	NET	Kopie Nein	Biotop-Nr. alt	17 43
Räumliche Abbildung	Fläche		Kartierung	16.08.2002
Anzahl Abschnitte	1		Fläche / Länge [m²/m]	17089,7228
			Breite (lineare Abb.) [m]	

Räumliche Lage

Karte



Weitere Erhebungsbögen

Interne Nr.	Interne Nr. Zuordnung	DK5	Biotop-Nr.	Kartierung	Zuordnung	DK5 (GK)	Biotop-Nr. (alt)
8881	8875	5628	17	15.05.1994	K	5630	43
8881	8882	5628	127	05.09.2010	N	5630	10035

Zuordnung: N = nachfolgende Kartierung, K = weitere Kartierungen (zeitlich vorher oder nachher)

Foto

Interne Nr.	Index	Dateiname	Aufnahmerichtung
1605	0	5628_17_160802_1.JPG	

Weitere Angaben

Merkmal	Wert
Auswertung Gefährdung / Einflüsse	Beseitigung der Gräben

Erhebungsbogen

B

Projekt	Biotopkartierung Hamburg	Interne Nr.	8881	
		DK5 DK5-GK	5628	5630
Handlungsbedarf	Nein	DK5 - Name	Francop	
Bearbeitung	NET	Biotop-Nr. alt	17	43
Räumliche Abbildung	Fläche	Kartierung	16.08.2002	
Anzahl Abschnitte	1	Fläche / Länge [m²/m]	17089,7228	
		Breite (lineare Abb.) [m]		

Weitere Angaben

Merkmal	Wert
Wertgesichtspunkte	Intensive Nutzung oder Pflege
Maßnahmen	Artenarm
Schutzvorschlag	Extensive Nutzung / Pflege - 1.3
	LSG - Landschaftsschutzgebiet

Foto

Fotodatei	5628_17_160802_1.JPG	Fotodatei	
Bildbeschreibung		Bildbeschreibung	
Aufnahmerichtung		Aufnahmerichtung	



Teilflächenbeschreibung

Teilflächentyp		Teilflächen-Nr.	1
Biotoptyp	Obstbaumplantage (2000)	Biotoptyp	LOA
- Zusatz		- gesetzl. Grundl.	
FFH-LRT		FFH-LRT	
Beschreibung		Entw.potential LRT	
Standort: Marsch		Hauptfläche	Ja
		Flächenanteil	100 %
		FFH-Unters.Fläche	Nein
		Saatgutfläche	Nein

Erhebungsbogen

B

Projekt	Biotopkartierung Hamburg	Interne Nr.	8881	
		DK5 DK5-GK	5628	5630
Handlungsbedarf	Nein	DK5 - Name	Francop	
Bearbeitung	NET	Biotop-Nr. alt	17	43
Räumliche Abbildung	Fläche	Kartierung	16.08.2002	
Anzahl Abschnitte	1	Fläche / Länge [m²/m]	17089,7228	
		Breite (lineare Abb.) [m]		

Weitere Angaben

Merkmal	Wert
Boden	
Feuchte	6 - mäßig feucht und wechselfeucht
Stickstoffgehalt	7 - stickstoffreich
Standort, Relief	
Relief	eben
Neigung - Gelände	N0 - nicht geneigt (<2 %)
Ausrichtung	FL - flach, keine Exposition
Belichtung	7 - halbsonnig
Luft	keine Besonderheiten
Veg. - Deckg./Ant.	
Gesamt	90 %
1. Baumschicht	40 %
Strauchschicht	2 %
1. Krautschicht	90 %
Veg. - Höhe	
Gesamt, durchschn.	3.00 m

Zeigerwerte der Pflanzenartenliste (Auswertung)

Standort	Belichtung	halbsonnig	6,7
Boden	Feuchte	mäßig feucht und wechselfeucht	5,6
	Stickstoff (N)	stickstoffreich	6,7
	Reaktion	schwach sauer	6,2
Vegetation	Mahdverträglichkeit	gut bis überaus schnitt- oder beweidungsverträglich	7,6
Zeigerwerte	Futterwert	ausreichende Futterqualität	5,4
	Wechselfeuchteanzeiger		2
	Giftpflanzen		0
	Überschw.anzeiger		0

Pflanzenartenliste

Gruppe / Pflanzenart	MS	M	W	Vs	St	PA	Ph	Sz	VS	V	G	cf	Rote Liste					
													§	HH	ND	SH	D	
Tracheobionta (Gefäßpflanzen)																		
Alopecurus pratensis (Wiesen-Fuchsschwanz)	7	w		K1														
Cerastium holosteoides (Gewöhnliches Hornkraut)	7	z		K1														
Cirsium arvense (Acker-Kratzdistel)	7	w		K1														
Elymus repens (Gewöhnliche Quecke)	7	h		K1														
Equisetum arvense (Acker-Schachtelhalm)	7	z		K1														
Fallopia convolvulus (Winden-Knöterich)	7	w		K1														
Glechoma hederacea (Gundermann)	7	w		K1														
Holcus lanatus (Wolliges Honiggras)	7	z		K1														
Malus domestica (Kultur-Apfel)	7	h		B1														
Persicaria maculosa (Floh-Knöterich)	7	w		K1														
Plantago major (Breit-Wegerich)	7	w		K1														
Poa annua (Einjähriges Rispengras)	7	h		K1														
Poa pratensis (Wiesen-Rispengras)	7	h		K1														

