

Erhebungsbogen

B

Projekt	Biotopkartierung Hamburg	Interne Nr.	8973	
		DK5 DK5-GK	5628	5630
Handlungsbedarf	Nein	DK5 - Name	Francop	
Bearbeitung	NET	Biotop-Nr. alt	16	42
Räumliche Abbildung	Fläche	Kartierung	16.08.2002	
Anzahl Abschnitte	1	Fläche / Länge [m²/m]	3924,7851	
		Breite (lineare Abb.) [m]		

Gesetzlicher Schutz	_ kein gesetzl. Schutz kein gesetzlich geschütztes Biotop	Schutz nur teilweise	Nein
----------------------------	--	-----------------------------	-------------

Gesamtbewertung	4 Verarmt, entwicklungsfähig
------------------------	------------------------------

- Alter
- Belastungsgrad
- Ökolog. Funktion
- Seltenheit

Bestandsbeschreibung

Ältere, sehr lockere Birnen-Plantage mit Stammdurchmessern von durchschnittlich 30 cm, die nördlich eines Sommerdeichrestes liegt. Unter den Bäumen werden Streifen von 1,5 - 2 m Breite mit Herbiziden behandelt. Die übrigen Flächen werden gemäht, befahren und sind stellenweise ruderalisiert. Es dominiert eine von Rispengrasarten und Weidelgras beherrschte angesäte, mesophile Wiesenvegetation. Die mit Herbiziden behandelten Flächen sind unbewachsen oder werden von einer lockeren Acker-Wildkrautflur eingenommen.

Vorkommen an Biotoptypen

1	TF	Typ	HF	F.Anteil
2	BTYP	Biotoptyp		- gesetzl. Grundl.
3	Zusatz	Zusatz zum Biotoptypen		
4	LRT	Lebensraumtyp		
1	1		Ja	100 %
2	LOW	Obstwiese (2000)		

Räumliche Lage

Lagebeschreibung	Nördlich Huckerbrack, am Hakengraben		
Nachbarnutzung/en	Obstplantage, Gewässer		
Rechtswert (X)	556147	Hochwert (Y)	5929398
Bezirk	Harburg	Naturraum	Altländer Hoch- und Sietland (671.21)
Stadtteil (OT-Nr.)	Francop (716)	Gemarkung	Francop (706)
Digitaler Grünplan	<input type="checkbox"/> Hafengesamtgebiet	<input type="checkbox"/> Ramsargebiet	<input type="checkbox"/> EG-Vogelschutzgeb.
Ausgleichsflächen	<input checked="" type="checkbox"/> Biosphärenreservat	<input type="checkbox"/> Nationalpark	<input type="checkbox"/>
NSG / ND / LSG			
FFH-GEBIET			
Wasserschutzgebiet			

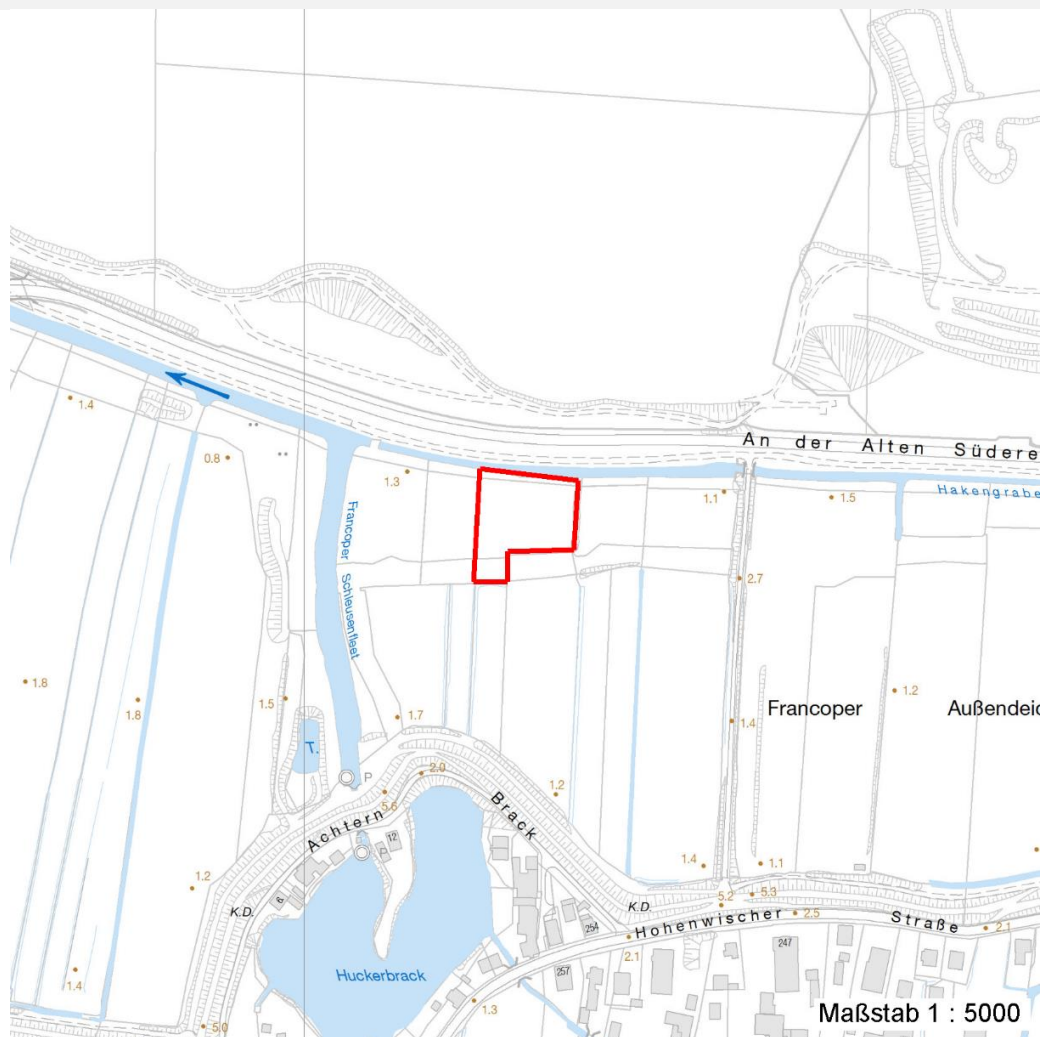
Erhebungsbogen

B

Projekt	Biotopkartierung Hamburg	Interne Nr.	8973	
		DK5 DK5-GK	5628	5630
Handlungsbedarf	Nein	DK5 - Name	Francoper	
Bearbeitung	NET	Biotop-Nr. alt	16	42
Räumliche Abbildung	Fläche	Kartierung	16.08.2002	
Anzahl Abschnitte	1	Fläche / Länge [m²/m]	3924,7851	
		Breite (lineare Abb.) [m]		

Räumliche Lage

Karte



Weitere Erhebungsbögen

Interne Nr.	Interne Nr. Zuordnung	DK5	Biotop-Nr.	Kartierung	Zuordnung	DK5 (GK)	Biotop-Nr. (alt)
8973	8985	5628	16	15.05.1994	K	5630	42
8973	8974	5628	126	05.09.2010	N	5630	10034

Zuordnung: N = nachfolgende Kartierung, K = weitere Kartierungen (zeitlich vorher oder nachher)

Foto

Interne Nr.	Index	Dateiname	Aufnahmerichtung
1494	0	5628_16_160802_1.JPG	

Weitere Angaben

Merkmal	Wert
Auswertung	
Gefährdung / Einflüsse	Intensivierung der Nutzung oder Pflege

Erhebungsbogen

B

Projekt	Biotopkartierung Hamburg	Interne Nr.	8973	
		DK5 DK5-GK	5628	5630
Handlungsbedarf	Nein	DK5 - Name	Francop	
Bearbeitung	NET	Biotop-Nr. alt	16	42
Räumliche Abbildung	Fläche	Kartierung	16.08.2002	
Anzahl Abschnitte	1	Fläche / Länge [m²/m]	3924,7851	
		Breite (lineare Abb.) [m]		

Weitere Angaben

Merkmal	Wert
Wertgesichtspunkte	Wertvoller Altbaumbestand
zoologisch bedeutsame Strukturen	Alte Obstbäume
Schutzvorschlag	LSG - Landschaftsschutzgebiet

Foto

Fotodatei	5628_16_160802_1.JPG	Fotodatei	
Bildbeschreibung		Bildbeschreibung	
Aufnahmerichtung		Aufnahmerichtung	



Teilflächenbeschreibung

Teilflächentyp		Teilflächen-Nr.	1
Biotoptyp	Obstwiese (2000)	Biotoptyp	LOW
- Zusatz		- gesetzl. Grundl.	
FFH-LRT		FFH-LRT	
Beschreibung		Entw.potential LRT	
Standort: Marsch		Hauptfläche	Ja
		Flächenanteil	100 %
		FFH-Unters.Fläche	Nein
		Saatgutfläche	Nein

Erhebungsbogen

B

Projekt	Biotopkartierung Hamburg	Interne Nr.	8973	
		DK5 DK5-GK	5628	5630
Handlungsbedarf	Nein	DK5 - Name	Francop	
Bearbeitung	NET	Biotop-Nr. alt	16	42
Räumliche Abbildung	Fläche	Kartierung	16.08.2002	
Anzahl Abschnitte	1	Fläche / Länge [m²/m]	3924,7851	
		Breite (lineare Abb.) [m]		

Weitere Angaben

Merkmal	Wert
Boden	
Feuchte	6 - mäßig feucht und wechselfeucht
Stickstoffgehalt	6 - mäßig stickstoffarm bis stickstoffreich
Standort, Relief	
Relief	eben
Neigung - Gelände	N0 - nicht geneigt (<2 %)
Ausrichtung	FL - flach, keine Exposition
Belichtung	5 - halbschattig
Luft	keine Besonderheiten
Veg. - Deckg./Ant.	
Gesamt	100 %
1. Baumschicht	60 %
1. Krautschicht	80 %
Veg. - Höhe	
Gesamt, durchschn.	7.00 m

Zeigerwerte der Pflanzenartenliste (Auswertung)

Standort	Belichtung	halbsonnig	6,7
Boden	Feuchte	frisch und mäßig frisch	5,3
	Stickstoff (N)	stickstoffreich	7,3
	Reaktion	schwach basisch	7,7
Vegetation	Mahdverträglichkeit	gut bis überaus schnitt- oder beweidungsverträglich	7,8
Zeigerwerte	Futterwert	gute Futterqualität	5,6
	Wechselfeuchteanzeiger		2
	Giftpflanzen		1
	Überschw.anzeiger		0

Pflanzenartenliste

Gruppe / Pflanzenart	MS	M	W	Vs	St	PA	Ph	Sz	VS	V	G	cf	Rote Liste					
													§	HH	ND	SH	D	
Tracheobionta (Gefäßpflanzen)																		
Alopecurus pratensis (Wiesen-Fuchsschwanz)	7	w		K1														
Anthriscus sylvestris (Wiesen-Kerbel)	7	w		K1														
Dactylis glomerata (Wiesen-Knäuelgras)	7	z		K1														
Elymus repens (Gewöhnliche Quecke)	7	h		K1														
Glechoma hederacea (Gundermann)	7	z		K1														
Heraclium sphondylium (Wiesen-Bärenklau)	7	w		K1														
Lamium album (Weiße Taubnessel)	7	w		K1														
Lolium perenne (Ausdauerndes Weidelgras)	7	h		K1														
Plantago major major (Großer Wegerich)	7	w		K1														
Poa annua (Einjähriges Rispengras)	7	h		K1														
Poa pratensis (Wiesen-Rispengras)	7	w		K1														
Poa trivialis (Gewöhnliches Rispengras)	7	w		K1														
Pyrus communis (Kultur-Birne)	7	d		B1														
Ranunculus repens (Kriechender Hahnenfuß)	7	z		K1														
Senecio vulgaris (Gewöhnliches Greiskraut)	7	w		K1														

Erhebungsbogen

B

Projekt	Biotopkartierung Hamburg		Interne Nr.	8973	
			DK5 DK5-GK	5628	5630
Handlungsbedarf	Nein		DK5 - Name	Francop	
Bearbeitung	NET	Kopie	Biotop-Nr. alt	16	42
Räumliche Abbildung	Fläche		Kartierung	16.08.2002	
Anzahl Abschnitte	1		Fläche / Länge [m²/m]	3924,7851	
			Breite (lineare Abb.) [m]		

Pflanzenartenliste

Gruppe / Pflanzenart	MS	M	W	Vs	St	PA	Ph	Sz	VS	V	G	cf	§	Rote Liste				
														HH	ND	SH	D	
Taraxacum sect. Ruderalia (Artengruppe Gemeiner Löwenzahn)	7	z		K1														D
Urtica dioica (Große Brennessel)	7	w		K1														
Anzahl Rote Liste Arten														1				
Anzahl Arten														17				

MS: Mengensystem; M: Mengenangabe, W: Bewertung der Art (FFH-Monitoring), Vs: Vegetationsschicht, St: Status, PA: Autor Phänologie; Ph: Phänologie, Sz: Soziabilität, VS: Vitalitätssystem; V: Vitalität, G: Geschlecht, cf: unsichere Bestimmung, §: Schutz nach BNatSchG, HH: Rote Liste Hamburg, Nds: Rote Liste Niedersachsen, SH: Rote Liste Schleswig-Holstein, D: Rote Liste Deutschland