

Erhebungsbogen

B

Projekt	Ersatzflächensuche Moorburg/Neuwiedenthal 1997	Interne Nr. DK5 DK5-GK DK5 - Name	8377 5626 5628 Neugraben-Nord
Handlungsbedarf	Nein	Biotop-Nr. alt	99 181
Bearbeitung	BRA Kopie Nein	Kartierung	10.08.1997
Räumliche Abbildung	Fläche	Fläche / Länge [m²/m]	24333,7429
Anzahl Abschnitte	1	Breite (lineare Abb.) [m]	

Gesetzlicher Schutz § 30 (2) 2.5 Binsen- und seggenreiche Nasswiesen **Schutz nur teilweise** **Nein**

Gesamtbewertung	7	Besonders wertvoll
– Alter	8	Biotop hohen Alters, 200 bis 500 Jahre
– Belastungsgrad	6	Flächenhaft geringe oder örtlich stärkere oder Vorbelastung mit deutlichem Einfluß
– Ökolog. Funktion	8	Wertbestimmender Bestandteil eines wertvollen Biotopkomplexes oder für den regionalen Biotopverbund.
– Seltenheit	8	Sehr seltener Biotoptyp, hohe Anteile seltener oder bedrohter Pflges., gesättigtes Artenspektrum, RL-Arten

Bestandsbeschreibung

Nasse, magere, bodensaure, seggendominierte, von flachen Gruppen durchzogene Naßwiesen mit sehr hohen Anteilen Schlanksegge und Zweizeiliger Segge.

Die nordwestlichen Beetstücke sind seit längerem nicht beweidet worden und recht gleichförmig von Seggenbeständen bewachsen. In den zentralenflächen deuten höhere Anteile von Rasen-Schmiele, Kriechendem Hahnenfuß und Großer Brennessel auf eine Beweidung in jüngerer Zeit. Die südwestlichen Beetstücke (im Kartenblatt 5628) werden aktuell von Pferden beweidet und sind stark zertreten.

Vorkommen an Biotoptypen

1	TF	Typ	HF	F.Anteil
2	BTYP	Biotoptyp	- gesetzl. Grundl.	
3	Zusatz	Zusatz zum Biotoptypen		
4	LRT	Lebensraumtyp		
1	1		Ja	100 %
2	GNA	Seggen-, binsen- und/oder hochstaudenreiche Nasswiese magerer, basenarmer Standorte (2000)		
3	so	oligotroph, wenig belastet (so)		

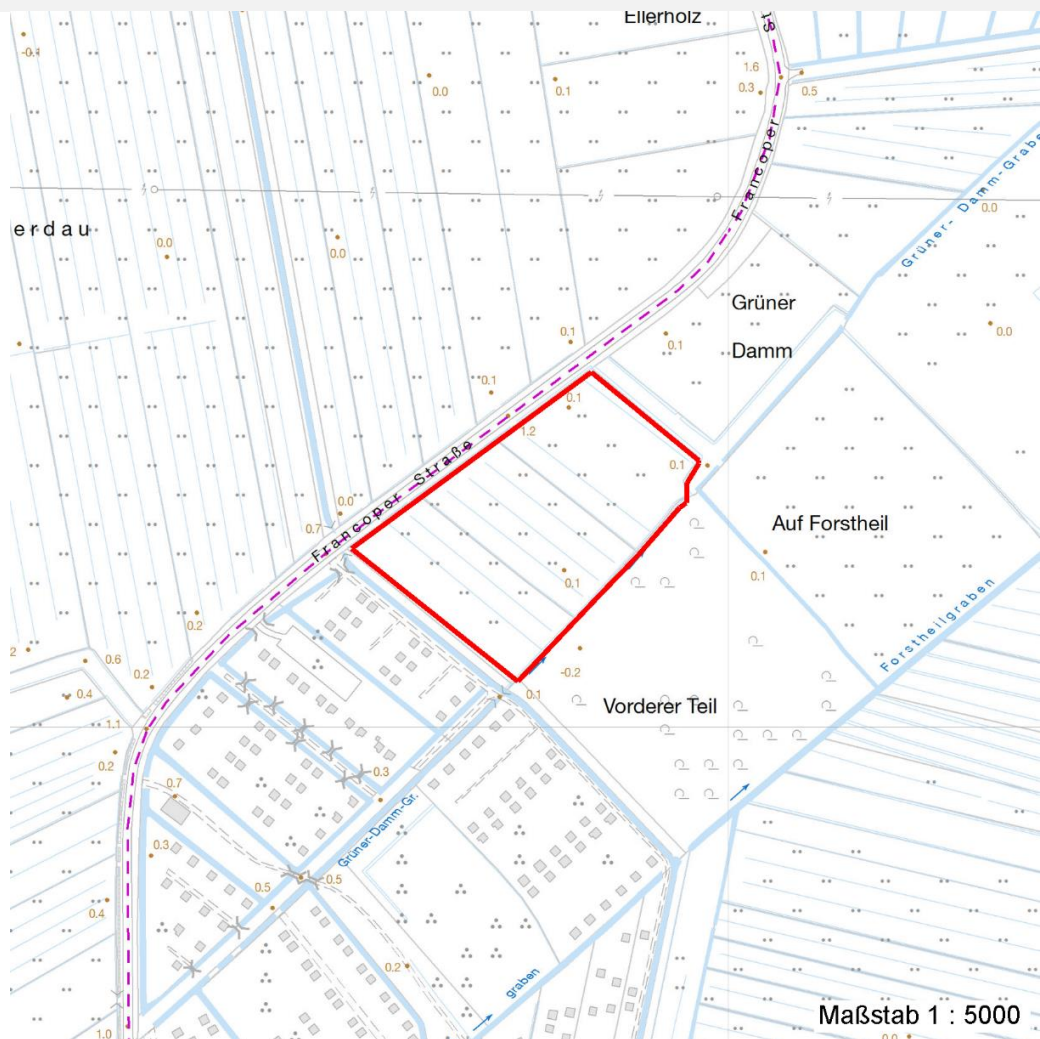
Räumliche Lage

Lagebeschreibung	An der Francoper Straße		
Nachbarnutzung/en	Graben, Straße, nasse Weidefläche		
Rechtswert (X)	557870	Hochwert (Y)	5927138
Bezirk	Harburg	Naturraum	Altländer Randmoorsenke (671.22)
Stadtteil (OT-Nr.)	Hausbruch (714)	Gemarkung	Neugraben (707)
Digitaler Grünplan	<input checked="" type="checkbox"/> Hafengesamtgebiet	<input type="checkbox"/> Ramsargebiet	<input type="checkbox"/> EG-Vogelschutzgeb. <input checked="" type="checkbox"/>
Ausgleichsflächen	<input type="checkbox"/> Biosphärenreservat	<input type="checkbox"/> Nationalpark	<input type="checkbox"/>
NSG / ND / LSG	LSG Neugraben [HH-2024 / Anteil: 1%], NSG Moorgürtel [HH-703 / Anteil: 99%]		
FFH-GEBIET			
Wasserschutzgebiet	Süderelbmarsch/Harburger Berge [2 / Anteil: 1%], Süderelbmarsch/Harburger Berge [3 / Anteil: 99%]		

Projekt	Ersatzflächensuche Moorburg/Neuwiedenthal 1997	Interne Nr.	8377
		DK5 DK5-GK	5626 5628
		DK5 - Name	Neugraben-Nord
Handlungsbedarf	Nein	Biotop-Nr. alt	99 181
Bearbeitung	BRA	Kartierung	10.08.1997
Räumliche Abbildung	Fläche	Fläche / Länge [m²/m]	24333,7429
Anzahl Abschnitte	1	Breite (lineare Abb.) [m]	

Räumliche Lage

Karte



Weitere Erhebungsbögen

Interne Nr.	Interne Nr. Zuordnung	DK5	Biotop-Nr.	Kartierung	Zuordnung	DK5 (GK)	Biotop-Nr. (alt)
8377	8558	5626	129	09.10.2007	N	5628	230
8377	8561	5626	130	09.10.2007	N	5628	231
8377	8551	5626	131	09.10.2007	N	5628	232
8377	91280	5626	131	29.05.2015	N	5628	232
8377	11973	5826	7	15.08.1984	<	5828	4

Zuordnung: N = nachfolgende Kartierung, K = weitere Kartierungen (zeitlich vorher oder nachher)

Weitere Angaben

Merkmal	Wert
Auswertung Gefährdung / Einflüsse	Entwässerung durch den 'Grüner-Damm-Graben'; Trittschäden durch Dauerbeweidung im Südwesten

Erhebungsbogen

B

Projekt	Ersatzflächensuche Moorburg/Neuwiedenthal 1997	Interne Nr. DK5 DK5-GK DK5 - Name	8377 5626 5628 Neugraben-Nord
Handlungsbedarf	Nein	Biotop-Nr. alt	99 181
Bearbeitung	BRA	Kartierung	10.08.1997
Räumliche Abbildung	Fläche	Fläche / Länge [m²/m]	24333,7429
Anzahl Abschnitte	1	Breite (lineare Abb.) [m]	

Weitere Angaben

Merkmal	Wert
Wertgesichtspunkte	Nährstoffarmer, nasser Niedermoorstandort; Vorkommen seltener Pflanzenarten
zoologisch bedeutsame Strukturen	Blütenreiche Fluren
Bedeutung für Tiergruppe	Insekten, allgemein Wiesenvögel
Ziele der Entwicklung	Extensive Heuwiesennutzung
Maßnahmen	Relativ extensive Grünlandnutzung nach Möglichkeit fortsetzen; Beweidung einstellen; hohen Grundwasserstand halten.

Teilflächenbeschreibung

Teilflächentyp		Teilflächen-Nr.	1
Biototyp	Seggen-, binsen- und/oder hochstaudenreiche Nasswiese magerer, basenarmer Standorte (2000)	Biototyp	GNA
- Zusatz	oligotroph, wenig belastet (so)	- gesetzl. Grundl.	
FFH-LRT		FFH-LRT	
Beschreibung		Entw.potential LRT	
		Hauptfläche	Ja
		Flächenanteil	100 %
		FFH-Unters.Fläche	Nein
		Saatgutfläche	Nein

Weitere Angaben

Merkmal	Wert
Boden	
Bodentyp	HN - Niedermoor
Humosität	H - Torf
Humusform	ton - Niedermoortorf
Feuchte	9 - sehr naß
Stickstoffgehalt	5 - mäßig stickstoffarm
Standort, Relief	
Neigung - Gelände	N0 - nicht geneigt (<2 %)
Ausrichtung	FL - flach, keine Exposition
Belichtung	7 - halbsonnig
Veg. - Soziologie	
BfN Schlüssel	27.0.01.01.0.04 - Glycerietum maximae (Wasserschwaden-Röhricht) 27.0.01.03.2.08 - Caricetum gracilis (Schlankseggen-Ried) 27.0.01.03.2.20 - Caricetum distichae (Zweizeilenseggen-Ried) 29.0.02.01.0.02 - Caricetum fuscae (Wiesen-Seggen-Ried) 30.0.01.03.0.03 - Valeriano-Filipenduletum (Mädesüß-Gesellschaft)

Erhebungsbogen

B

Projekt	Ersatzflächensuche Moorburg/Neuwiedenthal 1997	Interne Nr. DK5 DK5-GK DK5 - Name	8377 5626 5628 Neugraben-Nord
Handlungsbedarf	Nein	Biotop-Nr. alt	99 181
Bearbeitung	BRA	Kartierung	10.08.1997
Räumliche Abbildung	Fläche	Fläche / Länge [m²/m]	24333,7429
Anzahl Abschnitte	1	Breite (lineare Abb.) [m]	

Zeigerwerte der Pflanzenartenliste (Auswertung)

Standort	Belichtung	halbsonnig	7,3
Boden	Feuchte	naß	8,3
	Stickstoff (N)	mäßig stickstoffarm	5,3
	Reaktion	schwach sauer	6,2
Vegetation	Mahdverträglichkeit	mäßig schnittverträglich (erster Schnitt nicht vor 1. Juli)	5
Zeigerwerte	Futterwert	sehr geringwertiges Futter	2,1
	Wechselfeuchteanzeiger		9
	Giftpflanzen		4
	Überschw.anzeiger		6

Pflanzenartenliste

Gruppe / Pflanzenart	MS	M	W	Vs	St	PA	Ph	Sz	VS	V	G	cf	§	Rote Liste				
														HH	ND	SH	D	
Tracheobionta (Gefäßpflanzen)																		
Agrostis canina (Hunds-Straußgras)	7	z		-										3		3		
Bistorta officinalis (Schlangen-Knöterich)	7	h		-										3		2		
Caltha palustris (Sumpf-Dotterblume)	7	z		-										3	3	V	V	
Cardamine pratensis (Wiesen-Schaumkraut)	7	w		-													V	
Carex acuta (Schlank-Segge)	7	d		-													V	
Carex disticha (Zweizeilige Segge)	7	h		-												V	V	
Carex nigra (Wiesen-Segge)	7	z		-												V	V	
Cirsium oleraceum (Kohl-Kratzdistel)	7	w		-														
Cirsium palustre (Sumpf-Kratzdistel)	7	w		-														
Deschampsia cespitosa (Rasen-Schmiele)	7	w		-														
Equisetum fluviatile (Teich-Schachtelhalm)	7	w		-														
Filipendula ulmaria (Mädesüß)	7	h		-														
Galium palustre (Sumpf-Labkraut)	7	w		-														
Glyceria fluitans (Flutender Schwaden)	7	z		-														
Glyceria maxima (Wasser-Schwaden)	7	h		-														
Heraclium sphondylium (Wiesen-Bärenklau)	7	w		-														
Holcus lanatus (Wolliges Honiggras)	7	z		-														
Juncus articulatus (Glieder-Binse)	7	w		-														
Juncus effusus (Flatter-Binse)	7	w		-														
Lathyrus pratensis (Wiesen-Platterbse)	7	w		-														
Lotus pedunculatus (Sumpf-Hornklee)	7	w		-														V
Lythrum salicaria (Blut-Weiderich)	7	w		-														
Mentha arvensis (Acker-Minze)	7	w		-														
Myosotis scorpioides (Sumpf-Vergissmeinnicht)	7	w		-														V
Phalaris arundinacea (Rohr-Glanzgras)	7	w		-														
Ranunculus acris (Scharfer Hahnenfuß)	7	w		-														
Ranunculus flammula (Brennender Hahnenfuß)	7	w		-														V
Ranunculus repens (Kriechender Hahnenfuß)	7	h		-														
Rumex obtusifolius (Stumpfbblätteriger Ampfer)	7	w		-														
Salix cinerea (Grau-Weide)	7	w		-														
Scutellaria galericulata (Sumpf-Helmkraut)	7	w		-														
Taraxacum spec. (Löwenzahn)	7	w		-														
Urtica dioica (Große Brennnessel)	7	w		-														
Vicia cracca (Vogel-Wicke)	7	w		-														

Erhebungsbogen

B

Projekt	Ersatzflächensuche Moorburg/Neuwiedenthal 1997	Interne Nr. DK5 DK5-GK	8377 5626	5628
Handlungsbedarf	Nein	DK5 - Name	Neugraben-Nord	
Bearbeitung	BRA	Biotop-Nr. alt	99	181
Räumliche Abbildung	Fläche	Kartierung	10.08.1997	
Anzahl Abschnitte	1	Fläche / Länge [m²/m]	24333,7429	
		Breite (lineare Abb.) [m]		

Pflanzenartenliste

Gruppe / Pflanzenart	MS	M	W	Vs	St	PA	Ph	Sz	VS	V	G	cf	§	Rote Liste			
														HH	ND	SH	D
Anzahl Rote Liste Arten														5	1	10	1
Anzahl Arten														34			

MS: Mengensystem; M: Mengenangabe, W: Bewertung der Art (FFH-Monitoring), Vs: Vegetationsschicht, St: Status, PA: Autor Phänologie; Ph: Phänologie, Sz: Soziabilität, VS: Vitalitätssystem; V: Vitalität, G: Geschlecht, cf: unsichere Bestimmung, §: Schutz nach BNatSchG, HH: Rote Liste Hamburg, Nds: Rote Liste Niedersachsen, SH: Rote Liste Schleswig-Holstein, D: Rote Liste Deutschland