

Erhebungsbogen

B

Projekt	Biotopkartierung Hamburg	Interne Nr.	91269
		DK5 DK5-GK	5626 5628
Handlungsbedarf	Nein	DK5 - Name	Neugraben-Nord
Bearbeitung	HAAM	Biotop-Nr. alt	96 178
Räumliche Abbildung	Fläche	Kartierung	31.10.2015
Anzahl Abschnitte	1	Fläche / Länge [m²/m]	3846,3461
		Breite (lineare Abb.) [m]	

Gesetzlicher Schutz **kein gesetzl. Schutz** **kein gesetzlich geschütztes Biotop** **Schutz nur teilweise** **Nein**

Gesamtbewertung	6	Wertvoll
– Alter	7	Biotop hohen Alters, 100 bis 200 Jahre
– Belastungsgrad	6	Flächenhaft geringe oder örtlich stärkere oder Vorbelastung mit deutlichem Einfluß
– Ökolog. Funktion	6	Hohe Bedeutung in einem Biotopkomplex, für den lokalen Biotopverbund oder als Puffer
– Seltenheit	6	Seltener Biotoptyp, ohne seltene oder bedrohte Pflges., ungesättigtes Artenspektrum, reliktsische RL-Arten

Bestandsbeschreibung

Vermutlich auf eine Pflanzung zurückgehendes, älteres Gehölz mit noch erkennbarer Reinpflanzung von Stiel-Eichen, die allerdings Wuchshöhen von 25 m und Stammdicken von bis zu 70 cm erreichen. Am Boden, im Inneren meist unbewachsen aufgrund einer recht intensiven Beschattung. In etwas belichteten Randbereichen mit einzelnen Sträuchern, darunter einige Arten, die vermutlich auf Gartenabfälle zurückgehen wie Eibe und Roß-Kastanie sowie Späte Traubenkirsche. Spontan aufkeimend vermutlich Holunder und etwas Brombeere. In den Randbereichen sind halbruderales Halbschattenfluren locker entwickelt aus etwas Knoblauchsrauke und Große Brennnessel sowie leichte Schleierfluren aus Efeu. Insgesamt nur mäßig artenreich mit bedeutendem Altbaumbestand. Der Bestand ist in Bodennähe recht licht. Auf dem Boden liegt Totholz.

Vorkommen an Biotoptypen

1	TF	Typ	HF	F.Anteil
2	BTYP	Biotoptyp	- gesetzl. Grundl.	
3	Zusatz	Zusatz zum Biotoptypen		
4	LRT	Lebensraumtyp		
1	1		Ja	100 %
2	HGM	Naturnahes Gehölz mittlerer Standorte (2000)		

Räumliche Lage

Lagebeschreibung	Östlich Francoper Straße, südl. Kartenrand		
Nachbarnutzung/en	Gärten, Straßen, Siedlungsbereiche		
Rechtswert (X)	557174	Hochwert (Y)	5926153
Bezirk	Harburg	Naturraum	Altländer Randmoorsenke (671.22)
Stadtteil (OT-Nr.)	Neugraben-Fischbek (715)	Gemarkung	Neugraben (707)
Digitaler Grünplan	<input type="checkbox"/> Hafengesamtgebiet	<input type="checkbox"/> Ramsargebiet	<input type="checkbox"/> EG-Vogelschutzgeb. <input type="checkbox"/>
Ausgleichsflächen	<input type="checkbox"/> Biosphärenreservat	<input type="checkbox"/> Nationalpark	<input type="checkbox"/>
NSG / ND / LSG			
FFH-GEBIET			
Wasserschutzgebiet	Süderelbmarsch/Harburger Berge [3 / Anteil: 100%]		

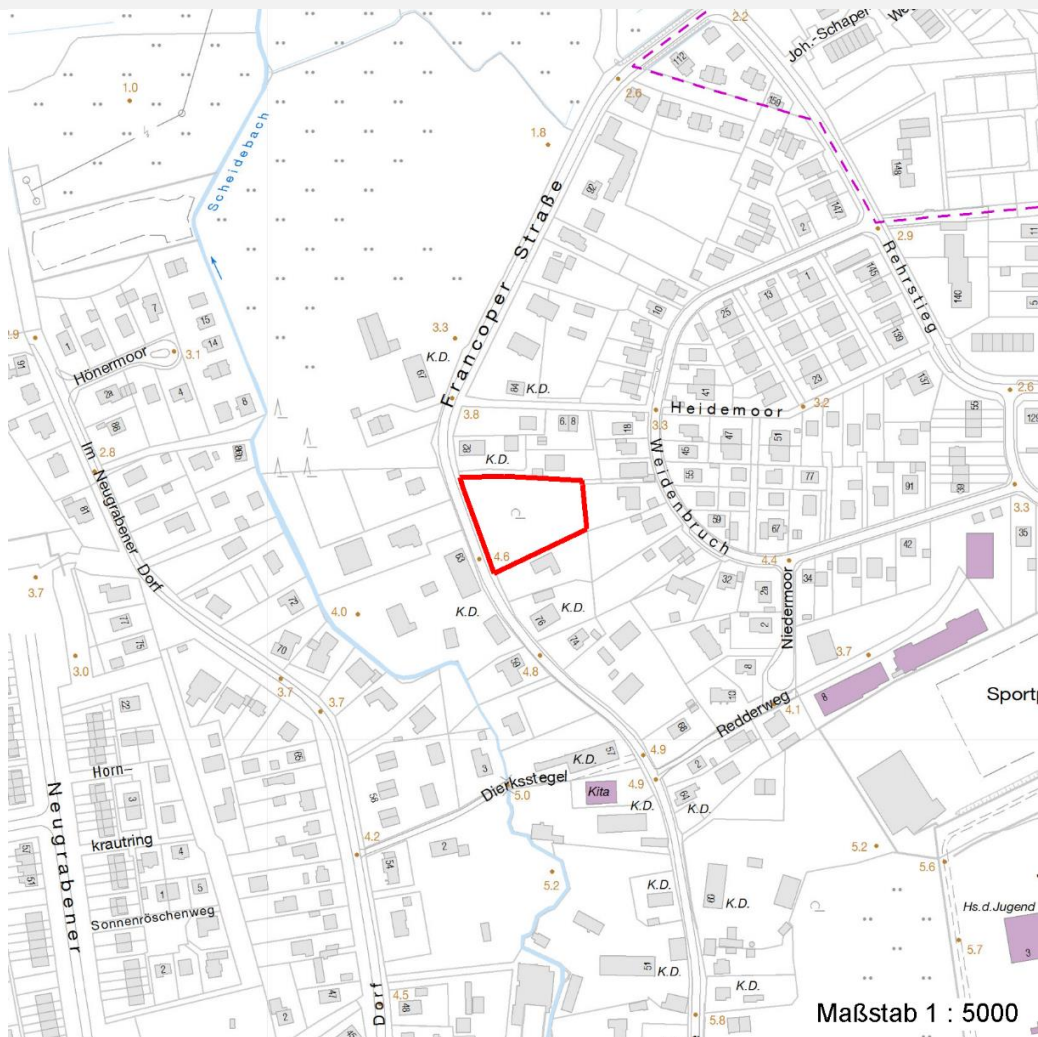
Erhebungsbogen

B

Projekt	Biotopkartierung Hamburg	Interne Nr.	91269
		DK5 DK5-GK	5626 5628
		DK5 - Name	Neugraben-Nord
Handlungsbedarf	Nein	Biotop-Nr. alt	96 178
Bearbeitung	HAAM	Kartierung	31.10.2015
Räumliche Abbildung	Fläche	Fläche / Länge [m²/m]	3846,3461
Anzahl Abschnitte	1	Breite (lineare Abb.) [m]	

Räumliche Lage

Karte



Weitere Erhebungsbögen

Interne Nr.	Interne Nr. Zuordnung	DK5	Biotop-Nr.	Kartierung	Zuordnung	DK5 (GK)	Biotop-Nr. (alt)
91269	8627	5626	96	24.09.1999	K	5628	178
91269	8628	5626	96	08.10.2007	K	5628	178

Zuordnung: N = nachfolgende Kartierung, K = weitere Kartierungen (zeitlich vorher oder nachher)

Foto

Interne Nr.	Index	Dateiname	Aufnahmerichtung
41136	0	5626_96_311015_1.JPG	NO

Weitere Angaben

Merkmal	Wert
Auswertung Gefährdung / Einflüsse	Einflüsse von abgelagerten Gartenabfällen und Fremdgehölzen.

Erhebungsbogen

B

Projekt	Biotopkartierung Hamburg	Interne Nr.	91269
		DK5 DK5-GK	5626 5628
Handlungsbedarf	Nein	DK5 - Name	Neugraben-Nord
Bearbeitung	HAAM	Biotop-Nr. alt	96 178
Räumliche Abbildung	Fläche	Kartierung	31.10.2015
Anzahl Abschnitte	1	Fläche / Länge [m²/m]	3846,3461
		Breite (lineare Abb.) [m]	

Weitere Angaben

Merkmal	Wert
Wertgesichtspunkte	Bedeutender Altbaumbestand mit Totholzanteil, landschaftsprägend, Brutvogel-Lebensraum, eventuell auch Höhlenbäume für Fledermäuse.
Maßnahmen	Flächen weiterhin der Sukzession überlassen, Ablagerungen von Gartenabfällen unterbinden.

Foto

Fotodatei	5626_96_311015_1.JPG	Fotodatei
Bildbeschreibung		Bildbeschreibung
Aufnahmerichtung	NO	Aufnahmerichtung



Teilflächenbeschreibung

Teilflächentyp		Teilflächen-Nr.	1
Biotoptyp	Naturnahes Gehölz mittlerer Standorte (2000)	Biotoptyp	HGM
- Zusatz		- gesetzl. Grundl.	
FFH-LRT		FFH-LRT	
Beschreibung		Entw.potential LRT	
		Hauptfläche	Ja
		Flächenanteil	100 %
		FFH-Unters.Fläche	Nein
		Saatgutfläche	Nein

Erhebungsbogen

B

Projekt	Biotopkartierung Hamburg		Interne Nr.	91269
			DK5 DK5-GK	5626 5628
Handlungsbedarf	Nein		DK5 - Name	Neugraben-Nord
Bearbeitung	HAAM	Kopie Ja	Biotop-Nr. alt	96 178
Räumliche Abbildung	Fläche		Kartierung	31.10.2015
Anzahl Abschnitte	1		Fläche / Länge [m²/m]	3846,3461
			Breite (lineare Abb.) [m]	

Zeigerwerte der Pflanzenartenliste (Auswertung)

Standort	Belichtung	halbsonnig bis halbschattig	6,1
Boden	Feuchte	frisch und mäßig frisch	5,4
	Stickstoff (N)	stickstoffreich	7,1
	Reaktion	neutral	6,7
Vegetation	Mahdverträglichkeit	nicht völlig schnittunverträglich aber sehr schnittempfindlich	2,3
Zeigerwerte	Futterwert	sehr geringwertiges Futter	1,5
	Wechselfeuchteanzeiger		0
	Giftpflanzen		0
	Überschw.anzeiger		2

Pflanzenartenliste

Gruppe / Pflanzenart	MS	M	W	Vs	St	PA	Ph	Sz	VS	V	G	cf	§	Rote Liste			
														HH	ND	SH	D
Tracheobionta (Gefäßpflanzen)																	
Aegopodium podagraria (Giersch)	7	w															
Aesculus hippocastanum (Gewöhnliche Rosskastanie)	7	z															
Alliaria petiolata (Knoblauchsrauke)	7	z															
Chelidonium majus (Schöllkraut)	7	z															
Corylus avellana (Haselnuss)	7	z															
Fallopia japonica (Japanischer Staudenknöterich)	7	z															
Fraxinus excelsior (Gewöhnliche Esche)	7	z															
Galeobdolon argentatum (Garten Goldnessel)	7	z															
Geum urbanum (Echte Nelkenwurz)	7	z															
Hedera helix (Efeu)	7	z															
Lonicera xylosteum (Rote Heckenkirsche)	7	w															
Prunus domestica (Kultur-Pflaume)	7	w															
Prunus padus (Echte Traubenkirsche)	7	w															
Prunus serotina (Späte Traubenkirsche)	7	w															
Quercus robur (Stiel-Eiche)	7	d															
Rubus fruticosus agg. (Artengruppe Echte Brombeere)	7	l															
Sambucus nigra (Schwarzer Holunder)	7	z															
Taxus baccata (Gemeine Eibe)	7	z											b	3	V		
Vinca minor (Kleines Immergrün)	7	z															
Anzahl Rote Liste Arten														1	1		
Anzahl Arten														19			

MS: Mengensystem; M: Mengenangabe, W: Bewertung der Art (FFH-Monitoring), Vs: Vegetationsschicht, St: Status, PA: Autor Phänologie; Ph: Phänologie, Sz: Soziabilität, VS: Vitalitätssystem; V: Vitalität, G: Geschlecht, cf: unsichere Bestimmung, §: Schutz nach BNatSchG, HH: Rote Liste Hamburg, Nds: Rote Liste Niedersachsen, SH: Rote Liste Schleswig-Holstein, D: Rote Liste Deutschland