

Erhebungsbogen

B

Projekt	Biotopkartierung Hamburg	Interne Nr.	8628
		DK5 DK5-GK	5626 5628
Handlungsbedarf	Nein	DK5 - Name	Neugraben-Nord
Bearbeitung	BRA	Biotop-Nr. alt	96 178
Räumliche Abbildung	Fläche	Kartierung	08.10.2007
Anzahl Abschnitte	1	Fläche / Länge [m²/m]	3846,3461
		Breite (lineare Abb.) [m]	

Gesetzlicher Schutz	<input type="checkbox"/> kein gesetzl. Schutz	<input type="checkbox"/> kein gesetzlich geschütztes Biotop	<input checked="" type="checkbox"/> Schutz nur teilweise	<input type="checkbox"/> Nein
----------------------------	---	---	--	-------------------------------

Gesamtbewertung	6	Wertvoll
– Alter	7	Biotop hohen Alters, 100 bis 200 Jahre
– Belastungsgrad	6	Flächenhaft geringe oder örtlich stärkere oder Vorbelastung mit deutlichem Einfluß
– Ökolog. Funktion	6	Hohe Bedeutung in einem Biotopkomplex, für den lokalen Biotopverbund oder als Puffer
– Seltenheit	6	Seltener Biotoptyp, ohne seltene oder bedrohte Pflges., ungesättigtes Artenspektrum, reliktsische RL-Arten

Bestandsbeschreibung

Vermutlich auf eine Pflanzung zurückgehendes, älteres Gehölz mit noch erkennbarer Reinpflanzung von Stiel-Eichen, die allerdings Wuchshöhen von 25 m und Stammdicken von bis zu 70 cm erreichen. Am Boden, im Inneren meist unbewachsen aufgrund einer recht intensiven Beschattung. In etwas belichteten Randbereichen mit einzelnen Sträuchern, darunter einige Arten, die vermutlich auf Gartenabfälle zurückgehen wie Eibe und Roß-Kastanie sowie Späte Traubenkirsche. Spontan aufkeimend vermutlich Holunder und etwas Brombeere. In den Randbereichen sind halbruderale Halbschattenfluren locker entwickelt aus etwas Knoblauchsrauke und Brennessel sowie leichte Schleierfluren aus Efeu. Insgesamt nur mäßig artenreich mit bedeutendem Altbaumbestand. Der Bestand ist in Bodennähe recht licht.

Vorkommen an Biotoptypen

1	TF	Typ	HF	F.Anteil
2	BTYP	Biotoptyp	- gesetzl. Grundl.	
3	Zusatz	Zusatz zum Biotoptypen		
4	LRT	Lebensraumtyp		
1	1		Ja	100 %
2	HGM	Naturnahes Gehölz mittlerer Standorte (2000)		

Räumliche Lage

Lagebeschreibung	O Francoper Straße, südl. Kartenrand		
Nachbarnutzung/en	Gärten, Straßen		
Rechtswert (X)	557174	Hochwert (Y)	5926153
Bezirk	Harburg	Naturraum	Altländer Randmoorsenke (671.22)
Stadtteil (OT-Nr.)	Neugraben-Fischbek (715)	Gemarkung	Neugraben (707)
Digitaler Grünplan	<input type="checkbox"/> Hafengesamtgebiet	<input type="checkbox"/> Ramsargebiet	<input type="checkbox"/> EG-Vogelschutzgeb.
Ausgleichsflächen	<input type="checkbox"/> Biosphärenreservat	<input type="checkbox"/> Nationalpark	<input type="checkbox"/>
NSG / ND / LSG			
FFH-GEBIET			
Wasserschutzgebiet	Süderelbmarsch/Harburger Berge [3 / Anteil: 100%]		

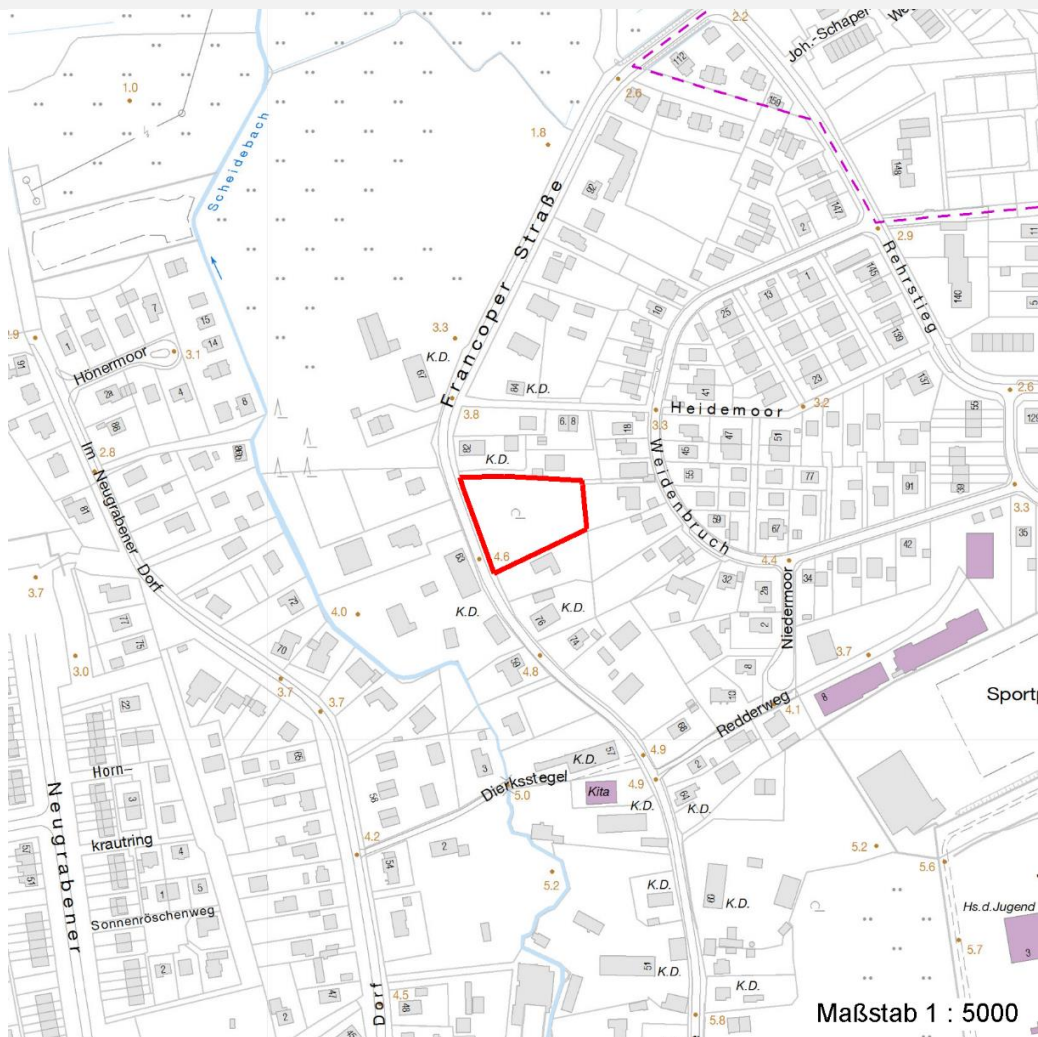
Erhebungsbogen

B

Projekt	Biotopkartierung Hamburg	Interne Nr.	8628
		DK5 DK5-GK	5626 5628
Handlungsbedarf	Nein	DK5 - Name	Neugraben-Nord
Bearbeitung	BRA	Biotop-Nr. alt	96 178
Räumliche Abbildung	Fläche	Kartierung	08.10.2007
Anzahl Abschnitte	1	Fläche / Länge [m²/m]	3846,3461
		Breite (lineare Abb.) [m]	

Räumliche Lage

Karte



Weitere Erhebungsbögen

Interne Nr.	Interne Nr. Zuordnung	DK5	Biotop-Nr.	Kartierung	Zuordnung	DK5 (GK)	Biotop-Nr. (alt)
8628	8627	5626	96	24.09.1999	K	5628	178
8628	91269	5626	96	31.10.2015	K	5628	178

Zuordnung: N = nachfolgende Kartierung, K = weitere Kartierungen (zeitlich vorher oder nachher)

Foto

Interne Nr.	Index	Dateiname	Aufnahmerichtung
21297	0	5626_96_081007_1.JPG	

Weitere Angaben

Merkmal	Wert
Auswertung	
Gefährdung / Einflüsse	Einflüsse von abgelagerten Gartenabfällen und Fremdgehölzen.

Erhebungsbogen

B

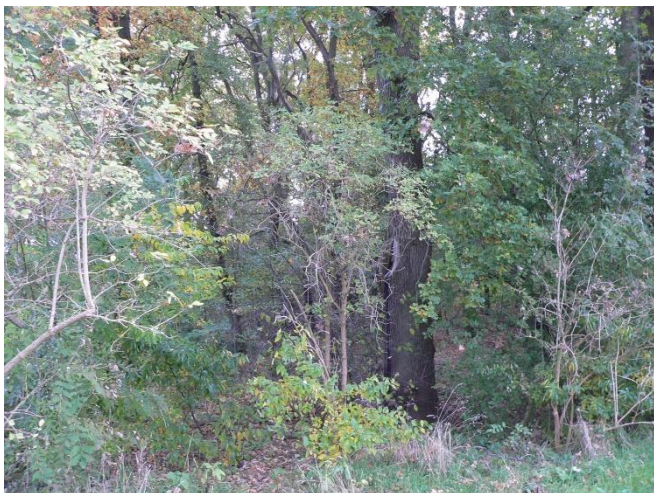
Projekt	Biotopkartierung Hamburg	Interne Nr.	8628
Handlungsbedarf	Nein	DK5 DK5-GK	5626 5628
Bearbeitung	BRA	DK5 - Name	Neugraben-Nord
Räumliche Abbildung	Fläche	Biotop-Nr. alt	96 178
Anzahl Abschnitte	1	Kartierung	08.10.2007
		Fläche / Länge [m²/m]	3846,3461
		Breite (lineare Abb.) [m]	

Weitere Angaben

Merkmal	Wert
Wertgesichtspunkte	Bedeutender Altbaumbestand mit Totholzanteil, landschaftsprägend, Brutvogel-Lebensraum, eventuell auch Höhlenbäume für Fledermäuse.
Maßnahmen	Flächen weiterhin der Sukzession überlassen, Ablagerungen von Gartenabfällen unterbinden.

Foto

Fotodatei	5626_96_081007_1.JPG	Fotodatei
Bildbeschreibung		Bildbeschreibung
Aufnahmerichtung		Aufnahmerichtung



Teilflächenbeschreibung

Teilflächentyp		Teilflächen-Nr.	1
Biotoptyp	Naturnahes Gehölz mittlerer Standorte (2000)	Biotoptyp	HGM
- Zusatz		- gesetzl. Grundl.	
FFH-LRT		FFH-LRT	
Beschreibung		Entw.potential LRT	
		Hauptfläche	Ja
		Flächenanteil	100 %
		FFH-Unters.Fläche	Nein
		Saatgutfläche	Nein

Erhebungsbogen

B

Projekt	Biotopkartierung Hamburg	Interne Nr.	8628
		DK5 DK5-GK	5626 5628
Handlungsbedarf	Nein	DK5 - Name	Neugraben-Nord
Bearbeitung	BRA	Biotop-Nr. alt	96 178
Räumliche Abbildung	Fläche	Kartierung	08.10.2007
Anzahl Abschnitte	1	Fläche / Länge [m²/m]	3846,3461
		Breite (lineare Abb.) [m]	

Zeigerwerte der Pflanzenartenliste (Auswertung)

Standort	Belichtung	halbsonnig bis halbschattig	6,4
Boden	Feuchte	frisch und mäßig frisch	5,4
	Stickstoff (N)	sehr stickstoffreich	7,8
	Reaktion	neutral	6,8
Vegetation	Mahdverträglichkeit	schnittempfindlich bis mäßig schnittverträglich	3,9
Zeigerwerte	Futterwert	geringwertiges Futter	3
	Wechselfeuchteanzeiger		0
	Giftpflanzen		0
	Überschw.anzeiger		2

Pflanzenartenliste

Gruppe / Pflanzenart	MS	M	W	Vs	St	PA	Ph	Sz	VS	V	G	cf	§	Rote Liste			
														HH	ND	SH	D
Tracheobionta (Gefäßpflanzen)																	
Aegopodium podagraria (Giersch)	7	z		-													
Aesculus hippocastanum (Gewöhnliche Rosskastanie)	7	w		-													
Alliaria petiolata (Knoblauchsrauke)	7	z		-													
Dactylis glomerata (Wiesen-Knäuelgras)	7	w		-													
Epilobium angustifolium (Schmalblättriges Weidenröschen)	7	w		-													
Fallopia japonica (Japanischer Staudenknöterich)	7	w		-													
Fraxinus excelsior (Gewöhnliche Esche)	7	w		-													
Galeopsis tetrahit (Gewöhnlicher Hohlzahn)	7	w		-													
Geum urbanum (Echte Nelkenwurz)	7	z		-													
Hedera helix (Efeu)	7	w		-													
Lonicera xylosteum (Rote Heckenkirsche)	7	w		-													
Prunus domestica (Kultur-Pflaume)	7	w		-													
Prunus padus (Echte Traubenkirsche)	7	w		-													
Prunus serotina (Späte Traubenkirsche)	7	w		-													
Quercus robur (Stiel-Eiche)	7	d		-													
Rubus fruticosus agg. (Artengruppe Echte Brombeere)	7	w		-													
Sambucus nigra (Schwarzer Holunder)	7	z		-													
Taxus baccata (Gemeine Eibe)	7	w		-									b	3	V		
Anzahl Rote Liste Arten																	
Anzahl Arten															18		

MS: Mengensystem; M: Mengenangabe, W: Bewertung der Art (FFH-Monitoring), Vs: Vegetationsschicht, St: Status, PA: Autor Phänologie; Ph: Phänologie, Sz: Soziabilität, VS: Vitalitätssystem; V: Vitalität, G: Geschlecht, cf: unsichere Bestimmung, §: Schutz nach BNatSchG, HH: Rote Liste Hamburg, Nds: Rote Liste Niedersachsen, SH: Rote Liste Schleswig-Holstein, D: Rote Liste Deutschland