

Erhebungsbogen

B

Projekt	Biotopkartierung Hamburg	Interne Nr.	91268
		DK5 DK5-GK	5626 5628
Handlungsbedarf	Nein	DK5 - Name	Neugraben-Nord
Bearbeitung	HAAM	Biotop-Nr. alt	95 177
Räumliche Abbildung	Fläche	Kartierung	31.10.2015
Anzahl Abschnitte	1	Fläche / Länge [m²/m]	10140,2613
		Breite (lineare Abb.) [m]	

Gesetzlicher Schutz **_ kein gesetzl. Schutz kein gesetzlich geschütztes Biotop** **Schutz nur teilweise** **Nein**

Gesamtbewertung	6	Wertvoll
– Alter	7	Biotop hohen Alters, 100 bis 200 Jahre
– Belastungsgrad	6	Flächenhaft geringe oder örtlich stärkere oder Vorbelastung mit deutlichem Einfluß
– Ökolog. Funktion	6	Hohe Bedeutung in einem Biotopkomplex, für den lokalen Biotopverbund oder als Puffer
– Seltenheit	6	Seltener Biotoptyp, ohne seltene oder bedrohte Pflges., ungesättigtes Artenspektrum, reliktsische RL-Arten

Bestandsbeschreibung

Große, alte Baumbestände mit bis zu 25 m Höhe, i.d.R. von Stiel-Eichen und einzelnen Linden geprägt, die Stammthicken von bis zu 1,00 m erreichen, alte bäuerliche Randgehölze am Rand und Übergang zur ländlichen Fläche im Bereich des alten Dorfkernes.

Vorkommen an Biotoptypen

1	TF	Typ	HF	F.Anteil
2	BTYP	Biotoptyp		- gesetzl. Grundl.
3	Zusatz	Zusatz zum Biotoptypen		
4	LRT	Lebensraumtyp		
1	1		Ja	100 %
2	HGM	Naturnahes Gehölz mittlerer Standorte (2000)		

Räumliche Lage

Lagebeschreibung	Westlich Ffrancoper Straße, südl. Kartenrand		
Nachbarnutzung/en	Gärten, Straßen, dörfliche Siedlungsstruktur		
Rechtswert (X)	557037	Hochwert (Y)	5926169
Bezirk	Harburg	Naturraum	Altländer Randmoorsenke (671.22)
Stadtteil (OT-Nr.)	Neugraben-Fischbek (715)	Gemarkung	Neugraben (707)
Digitaler Grünplan	<input type="checkbox"/> Hafengesamtgebiet	<input type="checkbox"/> Ramsargebiet	<input type="checkbox"/> EG-Vogelschutzgeb.
Ausgleichsflächen	<input type="checkbox"/> Biosphärenreservat	<input type="checkbox"/> Nationalpark	<input type="checkbox"/>
NSG / ND / LSG	LSG Fischbek, Neugraben [HH-2011 / Anteil: 99%]		
FFH-GEBIET			
Wasserschutzgebiet	Süderelbmarsch/Harburger Berge [3 / Anteil: 100%]		

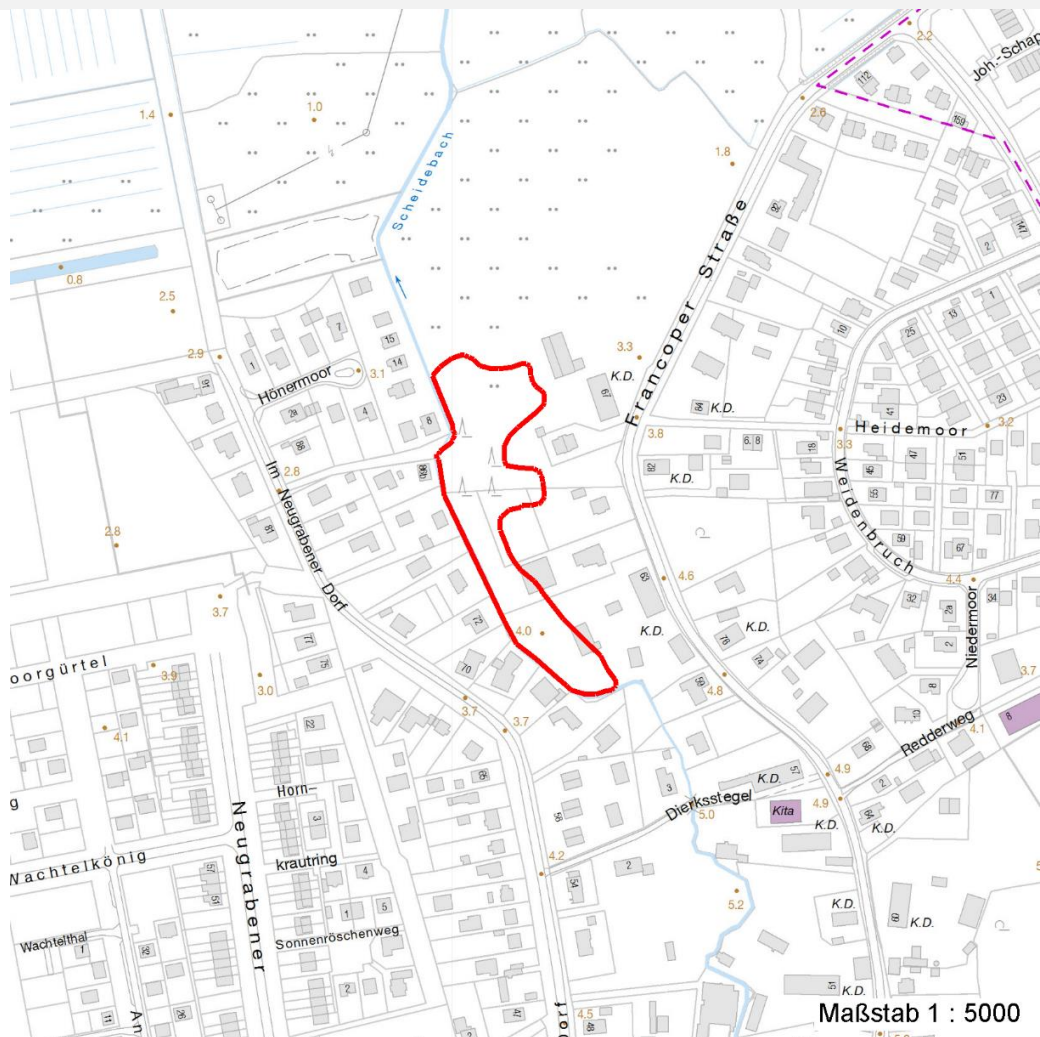
Erhebungsbogen

B

Projekt	Biotopkartierung Hamburg	Interne Nr.	91268
		DK5 DK5-GK	5626 5628
		DK5 - Name	Neugraben-Nord
Handlungsbedarf	Nein	Biotop-Nr. alt	95 177
Bearbeitung	HAAM	Kartierung	31.10.2015
Räumliche Abbildung	Fläche	Fläche / Länge [m²/m]	10140,2613
Anzahl Abschnitte	1	Breite (lineare Abb.) [m]	

Räumliche Lage

Karte



Weitere Erhebungsbögen

Interne Nr.	Interne Nr. Zuordnung	DK5	Biotop-Nr.	Kartierung	Zuordnung	DK5 (GK)	Biotop-Nr. (alt)
91268	8526	5626	95	24.09.1999	K	5628	177
91268	8527	5626	95	08.10.2007	K	5628	177

Zuordnung: N = nachfolgende Kartierung, K = weitere Kartierungen (zeitlich vorher oder nachher)

Weitere Angaben

Merkmal	Wert
Auswertung	
Gefährdung / Einflüsse	Aktuell keine erkennbar.
Wertgesichtspunkte	Bedeutung für das Landschaftsbild Wertvolle landschaftliche Ergänzung des alten Dorfkernes, landschaftsprägend, vermutlich zudem bedeutend als Vogel- und Fledermaus-Lebensraum.
zoologisch bedeutsame Strukturen	Alte Bäume mit Höhlen

Erhebungsbogen

B

Projekt	Biotopkartierung Hamburg	Interne Nr.	91268
		DK5 DK5-GK	5626 5628
Handlungsbedarf	Nein	DK5 - Name	Neugraben-Nord
Bearbeitung	HAAM	Biotop-Nr. alt	95 177
Räumliche Abbildung	Fläche	Kartierung	31.10.2015
Anzahl Abschnitte	1	Fläche / Länge [m²/m]	10140,2613
		Breite (lineare Abb.) [m]	

Weitere Angaben

Merkmal	Wert
Bedeutung für Tiergruppe	Insekten, allgemein Vögel
Maßnahmen	Erhalt des Biotops in der gegenwärtigen Ausprägung - 1.4

Teilflächenbeschreibung

Teilflächentyp		Teilflächen-Nr.	1
Biototyp	Naturnahes Gehölz mittlerer Standorte (2000)	Biototyp	HGM
- Zusatz		- gesetzl. Grundl.	
FFH-LRT		FFH-LRT	
Beschreibung		Entw.potential LRT	
		Hauptfläche	Ja
		Flächenanteil	100 %
		FFH-Unters.Fläche	Nein
		Saatgutfläche	Nein

Zeigerwerte der Pflanzenartenliste (Auswertung)

Standort	Belichtung	halbsonnig bis halbschattig	6,5
Boden	Feuchte	frisch und mäßig frisch	5,2
	Stickstoff (N)	mäßig stickstoffarm bis stickstoffreich	5,6
	Reaktion	neutral	7
Vegetation	Mahdverträglichkeit	völlig schnittunverträglich (meist Holzpflanzen ohne unterirdische Ausläufer)	1
Zeigerwerte	Futterwert		
	Wechselfeuchteanzeiger		0
	Giftpflanzen		0
	Überschw.anzeiger		0

Pflanzenartenliste

Gruppe / Pflanzenart	MS	M	W	Vs	St	PA	Ph	Sz	VS	V	G	cf	§	Rote Liste			
														HH	ND	SH	D
Tracheobionta (Gefäßpflanzen)																	
Fraxinus excelsior (Gewöhnliche Esche)	7	w															
Juglans regia (Echte Walnuss)	7	w													D		
Quercus robur (Stiel-Eiche)	7	h															
Tilia cordata (Winter-Linde)	7	z															
Anzahl Rote Liste Arten														1			
Anzahl Arten														4			

MS: Mengensystem; M: Mengenangabe, W: Bewertung der Art (FFH-Monitoring), Vs: Vegetationsschicht, St: Status, PA: Autor Phänologie; Ph: Phänologie, Sz: Soziabilität, VS: Vitalitätssystem; V: Vitalität, G: Geschlecht, cf: unsichere Bestimmung, §: Schutz nach BNatSchG, HH: Rote Liste Hamburg, Nds: Rote Liste Niedersachsen, SH: Rote Liste Schleswig-Holstein, D: Rote Liste Deutschland