

Erhebungsbogen

B

Projekt	Biotopkartierung Hamburg	Interne Nr.	8346
		DK5 DK5-GK	5626 5628
Handlungsbedarf	Nein	DK5 - Name	Neugraben-Nord
Bearbeitung	BRA	Biotop-Nr. alt	94 176
Räumliche Abbildung	Fläche	Kartierung	24.09.1999
Anzahl Abschnitte	1	Fläche / Länge [m²/m]	32148,412
		Breite (lineare Abb.) [m]	

Gesetzlicher Schutz	§ 30 (2) 2.5 Binsen- und seggenreiche Nasswiesen	Schutz nur teilweise	Ja
----------------------------	--	-----------------------------	----

Gesamtbewertung	6 Wertvoll
– Alter	5 Biotop mittleren Alters, 20 bis 50 Jahre
– Belastungsgrad	6 Flächenhaft geringe oder örtlich stärkere oder Vorbelastung mit deutlichem Einfluß
– Ökolog. Funktion	6 Hohe Bedeutung in einem Biotopkomplex, für den lokalen Biotopverbund oder als Puffer
– Seltenheit	5 Seltener Biotoptyp, floristisch stark verarmt, ohne seltener Pflges. od. verbr. artenreicher Biotoptyp

Bestandsbeschreibung

Von Flutrasen- und Feuchtwiesenarten beherrschtes, leicht bultiges, leicht zertretenes, zeitweilig beweidetes, mäßig artenreiches, feuchtes Grünland. Teilbereiche sind durch frisch verteilten Grabenaushub ruderal überprägt. Örtlich breitet sich auf dem Aushubmaterial ein bis zu 3m breites Landröhricht aus Wasserschwaden aus. In den schmalen, frisch gezogenen Gruppen in der Fläche steht das Wasser derzeit rund 30cm unter Flur. In den Uferbereichen kommt u.a. auch Sumpfdotterblume vor. Nur relativ schmale Bereiche in den Beetmitten werden von eher mesophiler Weidevegetation eingenommen.

In Bezug auf den gesetzlichen Schutz stellt die Fläche einen Grenzfall dar.

Vorkommen an Biototypen

1	TF	Typ	HF	F.Anteil
2	BTYP	Biototyp	- gesetzl. Grundl.	
3	Zusatz	Zusatz zum Biototypen		
4	LRT	Lebensraumtyp		
1	1		Ja	60 %
2	GFF	Flutrasen (2000)		
1	2			40 %
2	GMW	Artenreiche Weide frischer bis mittlerer Standorte (2000)		

Räumliche Lage

Lagebeschreibung

Nachbarnutzung/en				
Rechtswert (X)	557517	Hochwert (Y)	5927804	
Bezirk	Harburg	Naturraum	Altländer Hoch- und Sietland (671.21)	
Stadtteil (OT-Nr.)	Francop (716)	Gemarkung	Francop (706)	
Digitaler Grünplan	<input type="checkbox"/> Hafengesamtgebiet	Ramsargebiet	<input type="checkbox"/> EG-Vogelschutzgeb.	<input type="checkbox"/>
Ausgleichsflächen	<input type="checkbox"/> Biosphärenreservat	Nationalpark	<input type="checkbox"/>	
NSG / ND / LSG				
FFH-GEBIET				
Wasserschutzgebiet	Süderelbmarsch/Harburger Berge [3 / Anteil: 100%]			

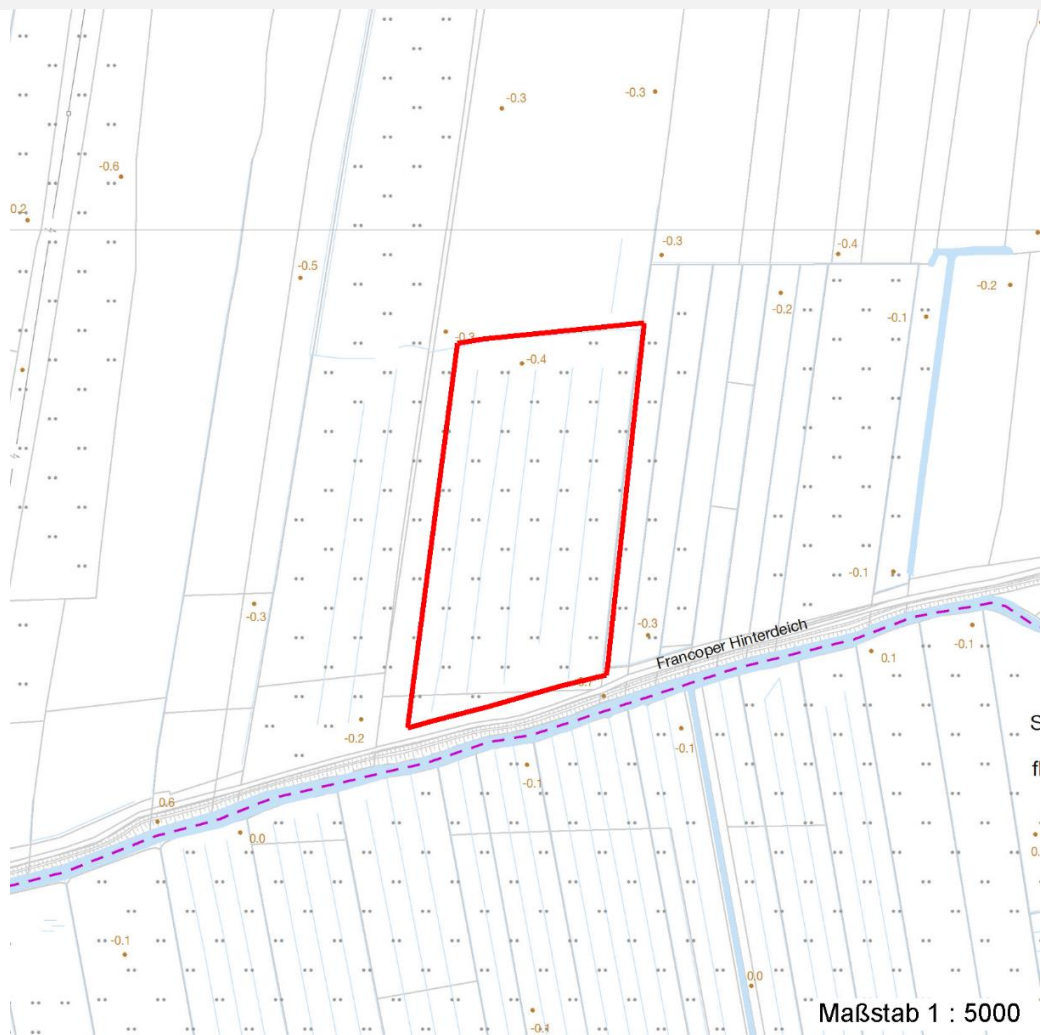
Erhebungsbogen

B

Projekt	Biotopkartierung Hamburg	Interne Nr.	8346
		DK5 DK5-GK	5626 5628
Handlungsbedarf	Nein	DK5 - Name	Neugraben-Nord
Bearbeitung	BRA	Biotop-Nr. alt	94 176
Räumliche Abbildung	Fläche	Kartierung	24.09.1999
Anzahl Abschnitte	1	Fläche / Länge [m²/m]	32148,412
		Breite (lineare Abb.) [m]	

Räumliche Lage

Karte



Weitere Erhebungsbögen

Interne Nr.	Interne Nr. Zuordnung	DK5	Biotop-Nr.	Kartierung	Zuordnung	DK5 (GK)	Biotop-Nr. (alt)
8346	8347	5626	94	09.10.2007	K	5628	176

Zuordnung: N = nachfolgende Kartierung, K = weitere Kartierungen (zeitlich vorher oder nachher)

Weitere Angaben

Merkmal	Wert
Auswertung	
Gefährdung / Einflüsse	Entwässerung und vermutlich zeitweilig intensive Nutzung (früherer Umbruch) eines geschützten Feuchtwiesenstandortes
Wertgesichtspunkte	Vorkommen gefährdeter Feuchtwiesenarten zumindest an denGrabenrändern. Gut entwicklungsfähiges Feuchtwiesenpotential über Niedermoorboden.

Erhebungsbogen

B

Projekt	Biotopkartierung Hamburg	Interne Nr.	8346
		DK5 DK5-GK	5626 5628
Handlungsbedarf	Nein	DK5 - Name	Neugraben-Nord
Bearbeitung	BRA	Biotop-Nr. alt	94 176
Räumliche Abbildung	Fläche	Kartierung	24.09.1999
Anzahl Abschnitte	1	Fläche / Länge [m²/m]	32148,412
		Breite (lineare Abb.) [m]	

Weitere Angaben

Merkmal	Wert
Maßnahmen	Polderung beseitigen, dauerhaft hohen Wasserstand sichern. Vegetation extensiv als Wiese nutzen, keinen weiteren Grünlandumbruch zulassen. Feuchtwiesenpotential (Calthion) entwickeln.

Teilflächenbeschreibung

Teilflächentyp		Teilflächen-Nr.	1
Biotoptyp	Flutrasen (2000)	Biotoptyp	GFF
- Zusatz		- gesetzl. Grundl.	
FFH-LRT		FFH-LRT	
Beschreibung	Standort: Anmooriger Boden	Entw.potential LRT	
		Hauptfläche	Ja
		Flächenanteil	60 %
		FFH-Unters.Fläche	Nein
		Saatgutfläche	Nein

Zeigerwerte der Pflanzenartenliste (Auswertung)

Standort	Belichtung	halbsonnig	7,2
Boden	Feuchte	feucht	6,9
	Stickstoff (N)	mäßig stickstoffarm bis stickstoffreich	6,3
	Reaktion	schwach sauer	6,4
Vegetation	Mahdverträglichkeit	gut schnittverträglich	6,7
Zeigerwerte	Futterwert	ausreichende Futterqualität	4,9
	Wechselfeuchteanzeiger		8
	Giftpflanzen		2
	Überschw.anzeiger		7

Pflanzenartenliste

Gruppe / Pflanzenart	MS	M	W	Vs	St	PA	Ph	Sz	VS	V	G	cf	Rote Liste						
													§	HH	ND	SH	D		
Tracheobionta (Gefäßpflanzen)																			
Achillea millefolium (Gewöhnliche Schafgarbe)	7	w		-															
Agrostis stolonifera (Ausläufer-Straußgras)	7	h		-															
Alopecurus geniculatus (Knick-Fuchsschwanz)	7	h		-															
Alopecurus pratensis (Wiesen-Fuchsschwanz)	7	h		-															
Anthoxanthum odoratum (Gewöhnliches Ruchgras)	7	w		-															
Caltha palustris (Sumpf-Dotterblume)	7	w		-												3	3	V	V
Carex acuta (Schlank-Segge)	7	w		-														V	
Cerastium holosteoides (Gewöhnliches Hornkraut)	7	w		-															
Cirsium palustre (Sumpf-Kratzdistel)	7	w		-															
Comarum palustre (Sumpf-Blutauge)	7	w		-													V		3
Epilobium ciliatum (Drüsiges Weidenröschen)	7	w		-															
Equisetum palustre (Sumpf-Schachtelhalm)	7	z		-															

Erhebungsbogen

B

Projekt	Biotopkartierung Hamburg	Interne Nr.	8346
		DK5 DK5-GK	5626 5628
Handlungsbedarf	Nein	DK5 - Name	Neugraben-Nord
Bearbeitung	BRA	Biotop-Nr. alt	94 176
Räumliche Abbildung	Fläche	Kartierung	24.09.1999
Anzahl Abschnitte	1	Fläche / Länge [m²/m]	32148,412
		Breite (lineare Abb.) [m]	

Pflanzenartenliste

Gruppe / Pflanzenart	MS	M	W	Vs	St	PA	Ph	Sz	VS	V	G	cf	Rote Liste					
													§	HH	ND	SH	D	
Galium palustre (Sumpf-Labkraut)	7	w		-														
Glyceria fluitans (Flutender Schwaden)	7	z		-														
Glyceria maxima (Wasser-Schwaden)	7	z		-														
Holcus lanatus (Wolliges Honiggras)	7	h		-														
Juncus articulatus (Glieder-Binse)	7	w		-														
Juncus effusus (Flatter-Binse)	7	w		-														
Lolium perenne (Ausdauerndes Weidelgras)	7	h		-														
Lotus pedunculatus (Sumpf-Hornklee)	7	w		-														V
Lychnis flos-cuculi (Kuckucks-Lichtnelke)	7	w		-														3
Lythrum salicaria (Blut-Weiderich)	7	w		-														
Myosotis scorpioides (Sumpf-Vergissmeinnicht)	7	w		-														V
Persicaria hydropiper (Wasserpfeffer)	7	z		-														
Poa annua (Einjähriges Rispengras)	7	z		-														
Poa trivialis (Gewöhnliches Rispengras)	7	h		-														
Potentilla anserina (Gänse-Fingerkraut)	7	w		-														
Ranunculus repens (Kriechender Hahnenfuß)	7	h		-														
Rumex crispus (Krauser Ampfer)	7	w		-														
Stellaria graminea (Gras-Sternmiere)	7	w		-														
Stellaria media (Vogelmiere)	7	w		-														
Stellaria palustris (Sumpf-Sternmiere)	7	w		-														V 3 3
Anzahl Rote Liste Arten														3	1	7	2	
Anzahl Arten														32				

MS: Mengensystem; M: Mengenangabe, W: Bewertung der Art (FFH-Monitoring), Vs: Vegetationsschicht, St: Status, PA: Autor Phänologie; Ph: Phänologie, Sz: Soziabilität, VS: Vitalitätssystem; V: Vitalität, G: Geschlecht, cf: unsichere Bestimmung, §: Schutz nach BNatSchG, HH: Rote Liste Hamburg, Nds: Rote Liste Niedersachsen, SH: Rote Liste Schleswig-Holstein, D: Rote Liste Deutschland

Teilflächenbeschreibung

Teilflächentyp		Teilflächen-Nr.	2
Biotoptyp	Artenreiche Weide frischer bis mittlerer Standorte (2000)	Biotoptyp	GMW
- Zusatz		- gesetzl. Grundl.	
FFH-LRT		FFH-LRT	
Beschreibung		Entw.potential LRT	
		Hauptfläche	
		Flächenanteil	40 %
		FFH-Unters.Fläche	Nein
		Saatgutfläche	Nein