

Erhebungsbogen

B

Projekt	Kartierung Heuprojekt 1999	Interne Nr.	8362
		DK5 DK5-GK	5626 5628
Handlungsbedarf	Nein	DK5 - Name	Neugraben-Nord
Bearbeitung	KAB	Biotop-Nr. alt	87 164
Räumliche Abbildung	Fläche	Kartierung	24.09.1999
Anzahl Abschnitte	1	Fläche / Länge [m²/m]	27260,742
		Breite (lineare Abb.) [m]	

Gesetzlicher Schutz **_ kein gesetzl. Schutz kein gesetzlich geschütztes Biotop** **Schutz nur teilweise** **Nein**

Gesamtbewertung	7	Besonders wertvoll
– Alter	8	Biotop hohen Alters, 200 bis 500 Jahre
– Belastungsgrad	6	Flächenhaft geringe oder örtlich stärkere oder Vorbelastung mit deutlichem Einfluß
– Ökolog. Funktion	8	Wertbestimmender Bestandteil eines wertvollen Biotopkomplexes oder für den regionalen Biotopverbund.
– Seltenheit	8	Sehr seltener Biotoptyp, hohe Anteile seltener oder bedrohter Pflges., gesättigtes Artenspektrum, RL-Arten

Bestandsbeschreibung

Grünlandbrache mit hohem Brennessel-Anteil, z.T. auch Großer Wasserschwaden dominant. Ackerdistelherden

Angeblich hier früher (1992) Senecio sarracenicus ??

Vorkommen an Biotoptypen

1	TF	Typ	HF	F.Anteil
2	BTYP	Biotoptyp		- gesetzl. Grundl.
3	Zusatz	Zusatz zum Biotoptypen		
4	LRT	Lebensraumtyp		
1	1		Ja	100 %
2	GNR	Seggen-, binsen- und/oder hochstaudenreiche Nasswiese nährstoffreicher Standorte (2000)		
3	b	Brache, keine Nutzung (b)		
1	2			1 %
2	XXX	Zuordnung eines Biotoptyps fehlt! (2000)		

Räumliche Lage

Lagebeschreibung	Hinter den Wiesen		Hochwert (Y)	5927287
Nachbarnutzung/en	Grünland, Wege, Gräben		Naturraum	Altländer Randmoorsenke (671.22)
Rechtswert (X)	556266		Gemarkung	Fischbek (705)
Bezirk	Harburg		Ramsargebiet	<input type="checkbox"/> EG-Vogelschutzgeb. <input checked="" type="checkbox"/> x
Stadtteil (OT-Nr.)	Neugraben-Fischbek (715)		Nationalpark	<input type="checkbox"/>
Digitaler Grünplan	<input type="checkbox"/> Hafengesamtgebiet	<input type="checkbox"/>		
Ausgleichsflächen	<input type="checkbox"/> Biosphärenreservat	<input type="checkbox"/>		
NSG / ND / LSG	NSG Moorgürtel [HH-703 / Anteil: 100%]			
FFH-GEBIET				
Wasserschutzgebiet	Süderelbmarsch/Harburger Berge [3 / Anteil: 100%]			

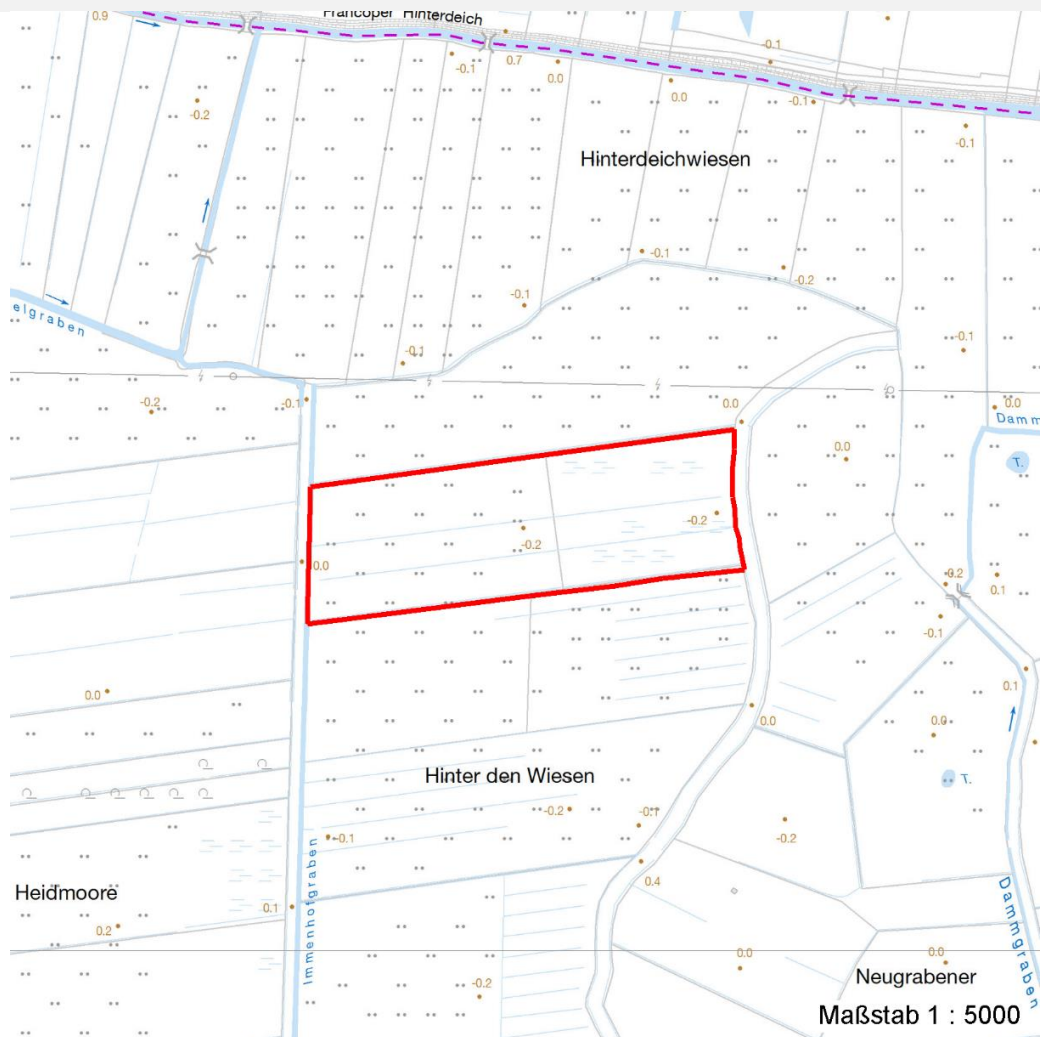
Erhebungsbogen

B

Projekt	Kartierung Heuprojekt 1999	Interne Nr.	8362
		DK5 DK5-GK	5626 5628
Handlungsbedarf	Nein	DK5 - Name	Neugraben-Nord
Bearbeitung	KAB	Biotop-Nr. alt	87 164
Räumliche Abbildung	Fläche	Kartierung	24.09.1999
Anzahl Abschnitte	1	Fläche / Länge [m²/m]	27260,742
		Breite (lineare Abb.) [m]	

Räumliche Lage

Karte



Weitere Erhebungsbögen

Interne Nr.	Interne Nr. Zuordnung	DK5	Biotop-Nr.	Kartierung	Zuordnung	DK5 (GK)	Biotop-Nr. (alt)
8362	8363	5626	87	07.10.2007	K	5628	164

Zuordnung: N = nachfolgende Kartierung, K = weitere Kartierungen (zeitlich vorher oder nachher)

Weitere Angaben

Merkmal	Wert
Auswertung	
Gefährdung / Einflüsse	Verarmung durch ausbleibende Nutzung. Verfilzende, hochwüchsige Vegetation unterdrückt die niederwüchsigen Arten
Wertgesichtspunkte	Wertvolles, gut entwicklungsfähiges Niedermoorpotential
Maßnahmen	Extensive, 2schürige Wiesennutzung betreiben; hohe Wasserstände beibehalten

Erhebungsbogen

B

Projekt	Kartierung Heuprojekt 1999	Interne Nr.	8362
		DK5 DK5-GK	5626 5628
Handlungsbedarf	Nein	DK5 - Name	Neugraben-Nord
Bearbeitung	KAB	Biotop-Nr. alt	87 164
Räumliche Abbildung	Fläche	Kartierung	24.09.1999
Anzahl Abschnitte	1	Fläche / Länge [m²/m]	27260,742
		Breite (lineare Abb.) [m]	

Teilflächenbeschreibung

Teilflächentyp		Teilflächen-Nr.	1
Biotoptyp	Seggen-, binsen- und/oder hochstaudenreiche Nasswiese nährstoffreicher Standorte (2000)	Biotoptyp	GNR
- Zusatz	Brache, keine Nutzung (b)	- gesetzl. Grundl.	
FFH-LRT		FFH-LRT	
Beschreibung		Entw.potential LRT	
		Hauptfläche	Ja
		Flächenanteil	100 %
		FFH-Unters.Fläche	Nein
		Saatgutfläche	Nein

Zeigerwerte der Pflanzenartenliste (Auswertung)

Standort	Belichtung	halbsonnig	7
Boden	Feuchte	naß	7,7
	Stickstoff (N)	mäßig stickstoffarm bis stickstoffreich	6,3
	Reaktion	neutral	6,6
Vegetation	Mahdverträglichkeit	mäßig schnittverträglich (erster Schnitt nicht vor 1. Juli)	5,1
Zeigerwerte	Futterwert	geringwertiges Futter	2,8
	Wechselfeuchteanzeiger		13
	Giftpflanzen		7
	Überschw.anzeiger		9

Pflanzenartenliste

Gruppe / Pflanzenart	MS	M	W	Vs	St	PA	Ph	Sz	VS	V	G	cf	§	Rote Liste				
														HH	ND	SH	D	
Tracheobionta (Gefäßpflanzen)																		
Achillea ptarmica (Sumpf-Schafgarbe)	7	w		-										V		3		
Acorus calamus (Kalmus)	7	w		-														
Agrostis stolonifera (Ausläufer-Straußgras)	7	z		-														
Alopecurus pratensis (Wiesen-Fuchsschwanz)	7	z		-														
Calamagrostis canescens (Sumpf-Reitgras)	7	w		-														
Cardamine pratensis (Wiesen-Schaumkraut)	7	z		-														V
Carex acuta (Schlank-Segge)	7	h		-														V
Cirsium arvense (Acker-Kratzdistel)	7	h		-														
Cirsium palustre (Sumpf-Kratzdistel)	7	w		-														
Deschampsia cespitosa (Rasen-Schmiele)	7	h		-														
Eupatorium cannabinum (Wasserdost)	7	z		-														
Festuca pratensis (Wiesen-Schwingel)	7	w		-														
Festuca rubra (Rot-Schwingel)	7	w		-														
Galeopsis tetrahit agg. (Artengruppe Gewöhnlicher Hohlzahn)	7	z		-														
Glechoma hederacea (Gundermann)	7	w		-														
Glyceria fluitans (Flutender Schwaden)	7	w		-														
Glyceria maxima (Wasser-Schwaden)	7	h		-														
Holcus lanatus (Wolliges Honiggras)	7	z		-														
Hydrocotyle vulgaris (Wassernabel)	7	w		-										2				V

Erhebungsbogen

B

Projekt	Kartierung Heuprojekt 1999	Interne Nr.	8362
		DK5 DK5-GK	5626 5628
Handlungsbedarf	Nein	DK5 - Name	Neugraben-Nord
Bearbeitung	KAB	Biotop-Nr. alt	87 164
Räumliche Abbildung	Fläche	Kartierung	24.09.1999
Anzahl Abschnitte	1	Fläche / Länge [m²/m]	27260,742
		Breite (lineare Abb.) [m]	

Pflanzenartenliste

Gruppe / Pflanzenart	MS	M	W	Vs	St	PA	Ph	Sz	VS	V	G	cf	Rote Liste							
													§	HH	ND	SH	D			
Iris pseudacorus (Gelbe Schwertlilie)	7	w		-										b						
Juncus articulatus (Glieder-Binse)	7	w		-																
Juncus conglomeratus (Knäuel-Binse)	7	w		-											V					
Juncus effusus (Flatter-Binse)	7	z		-																
Lemna minor (Kleine Wasserlinse)	7	w		-																
Lemna trisulca (Dreifurchige Wasserlinse)	7	w		-											V					
Lotus pedunculatus (Sumpf-Hornklee)	7	z		-													V			
Lychnis flos-cuculi (Kuckucks-Lichtnelke)	7	z		-													3			
Lycopus europaeus (Gewöhnlicher Wolfstrapp)	7	z		-																
Lysimachia thyrsoflora (Straußblütiger Gilbweiderich)	7	w		-											3		3	V		
Lysimachia vulgaris (Gewöhnlicher Gilbweiderich)	7	z		-																
Lythrum salicaria (Blut-Weiderich)	7	z		-																
Mentha arvensis (Acker-Minze)	7	w		-																
Oenanthe aquatica (Gemeiner Wasserfenchel)	7	w		-											V					
Persicaria amphibia (Wasser-Knöterich)	7	z		-																
Persicaria hydropiper (Wasserpfeffer)	7	w		-																
Persicaria lapathifolia (Ampfer-Knöterich)	7	w		-																
Phalaris arundinacea (Rohr-Glanzgras)	7	h		-																
Phragmites australis (Schilf)	7	z		-																
Poa trivialis (Gewöhnliches Rispengras)	7	h		-																
Ranunculus acris (Scharfer Hahnenfuß)	7	w		-																
Ranunculus repens (Kriechender Hahnenfuß)	7	h		-																
Rumex hydrolapathum (Fluss-Ampfer)	7	w		-																
Scutellaria galericulata (Sumpf-Helmkraut)	7	z		-																
Senecio aquaticus (Wasser-Greiskraut)	7	w		-											2	3	2	V		
Solanum dulcamara (Bittersüßer Nachtschatten)	7	w		-																
Spirodela polyrhiza (Vielwurzlige Teichlinse)	7	w		-																
Thalictrum flavum (Gelbe Wiesenraute)	7	z		-											3	3	3	V		
Typha latifolia (Breitblättriger Rohrkolben)	7	w		-																
Urtica dioica (Große Brennnessel)	7	h		-																
Veronica scutellata (Schild-Ehrenpreis)	7	w		-											2		3			
Vicia cracca (Vogel-Wicke)	7	z		-																
Vicia sepium (Zaun-Wicke)	7	w		-																
Bryophyta (Moose)																				
Riccia fluitans (Schwimmendes Sternlebermoos)	7	w		-																
													Anzahl Rote Liste Arten				9	2	10	3
													Anzahl Arten				53			

MS: Mengensystem; M: Mengenangabe, W: Bewertung der Art (FFH-Monitoring), Vs: Vegetationsschicht, St: Status, PA: Autor Phänologie; Ph: Phänologie, Sz: Soziabilität, VS: Vitalitätssystem; V: Vitalität, G: Geschlecht, cf: unsichere Bestimmung, §: Schutz nach BNatSchG, HH: Rote Liste Hamburg, Nds: Rote Liste Niedersachsen, SH: Rote Liste Schleswig-Holstein, D: Rote Liste Deutschland

Erhebungsbogen

B

Projekt	Kartierung Heuprojekt 1999	Interne Nr.	8362
		DK5 DK5-GK	5626 5628
Handlungsbedarf	Nein	DK5 - Name	Neugraben-Nord
Bearbeitung	KAB	Biotop-Nr. alt	87 164
Räumliche Abbildung	Fläche	Kartierung	24.09.1999
Anzahl Abschnitte	1	Fläche / Länge [m²/m]	27260,742
		Breite (lineare Abb.) [m]	

Tierartenliste

	Rote Liste				FFH						
	B	A	S	G	HH	ND	SH	D	II	IV	V
1	B ArtSchG				FFH						
2	Anzahl				Anzahltyp						
3	Anzahl geschätzt				Geschlecht						
4	Methode				Verhalten						
5	Nachweis										
Amphibien											
Rana arvalis (Moorfrosch)	1	s	3	3				3		v	
	2										
	3	>= 1									
	4										
Rana arvalis (Moorfrosch)	1	s	3	3				3		v	
	2										
	3	>= 1									
	4										
Rana arvalis (Moorfrosch)	1	s	3	3				3		v	
	2										
	3	>= 1									
	4										

Teilflächenbeschreibung

Teilflächentyp		Teilflächen-Nr.	2
Biotoptyp	Zuordnung eines Biototyps fehlt! (2000)	Biotoptyp	XXX
- Zusatz		- gesetzl. Grundl.	
FFH-LRT		FFH-LRT	
Beschreibung		Entw.potential LRT	
Standort: Graben im Weg		Hauptfläche	
		Flächenanteil	1 %
		FFH-Unters.Fläche	Nein
		Saatgutfläche	Nein

Zeigerwerte der Pflanzenartenliste (Auswertung)

Standort	Belichtung	halbsonnig	7,2
Boden	Feuchte	sehr naß	8,9
	Stickstoff (N)	mäßig stickstoffarm	5,1
	Reaktion	schwach sauer	5,9
Vegetation	Mahdverträglichkeit	schnittempfindlich bis mäßig schnittverträglich	3,9
Zeigerwerte	Futterwert	fast wertloses Futter	1,4
	Wechselfeuchteanzeiger		2
	Giftpflanzen		3
	Überschw.anzeiger		6

Erhebungsbogen

B

Projekt	Kartierung Heuprojekt 1999	Interne Nr.	8362
		DK5 DK5-GK	5626 5628
Handlungsbedarf	Nein	DK5 - Name	Neugraben-Nord
Bearbeitung	KAB	Biotop-Nr. alt	87 164
Räumliche Abbildung	Fläche	Kartierung	24.09.1999
Anzahl Abschnitte	1	Fläche / Länge [m²/m]	27260,742
		Breite (lineare Abb.) [m]	

Pflanzenartenliste

Gruppe / Pflanzenart	MS	M	W	Vs	St	PA	Ph	Sz	VS	V	G	cf	§	Rote Liste			
														HH	ND	SH	D
Tracheobionta (Gefäßpflanzen)																	
Bidens cernua (Nickender Zweizahn)	7	w		-													
Calamagrostis canescens (Sumpf-Reitgras)	7	z		-													
Carex acuta (Schlank-Segge)	7	h		-											V		
Carex rostrata (Schnabel-Segge)	7	z		-										3	V		
Comarum palustre (Sumpf-Blutauge)	7	w		-										V	3		
Filipendula ulmaria (Mädesüß)	7	z		-													
Glyceria maxima (Wasser-Schwaden)	7	z		-													
Hottonia palustris (Wasserfeder)	7	w		-									b	V	V		
Iris pseudacorus (Gelbe Schwertlilie)	7	z		-									b				
Linaria vulgaris (Gewöhnliches Leinkraut)	7	w		-													
Lysimachia thyrsoflora (Straußblütiger Gilbweiderich)	7	w		-										3	3		
Lysimachia vulgaris (Gewöhnlicher Gilbweiderich)	7	z		-													
Lythrum salicaria (Blut-Weiderich)	7	z		-													
Oenanthe aquatica (Gemeiner Wasserfenchel)	7	w		-										V			
Rorippa amphibia (Wasser-Sumpfkresse)	7	w		-													
Typha latifolia (Breitblättriger Rohrkolben)	7	w		-													
Anzahl Rote Liste Arten														5	5	2	
Anzahl Arten														16			

MS: Mengensystem; M: Mengenangabe, W: Bewertung der Art (FFH-Monitoring), Vs: Vegetationsschicht, St: Status, PA: Autor Phänologie; Ph: Phänologie, Sz: Soziabilität, VS: Vitalitätssystem; V: Vitalität, G: Geschlecht, cf: unsichere Bestimmung, §: Schutz nach BNatSchG, HH: Rote Liste Hamburg, Nds: Rote Liste Niedersachsen, SH: Rote Liste Schleswig-Holstein, D: Rote Liste Deutschland