

Erhebungsbogen

B

Projekt	Monitoring Ausgleich Altenwerder	Interne Nr.	71301
		DK5 DK5-GK	5626 5628
Handlungsbedarf	Nein	DK5 - Name	Neugraben-Nord
Bearbeitung	RIN	Biotop-Nr. alt	829 3024
Räumliche Abbildung	Fläche	Kartierung	02.06.2009
Anzahl Abschnitte	1	Fläche / Länge [m²/m]	41252,3847
		Breite (lineare Abb.) [m]	

Gesetzlicher Schutz § 30 (2) 2.5 Binsen- und seggenreiche Nasswiesen **Schutz nur teilweise** **Nein**

Gesamtbewertung	5	Noch wertvoll, gut entwicklungsfähig
– Alter	7	Biotop hohen Alters, 100 bis 200 Jahre
– Belastungsgrad	5	Flächenhaft mittlere oder örtlich starke Belastung
– Ökolog. Funktion	6	Hohe Bedeutung in einem Biotopkomplex, für den lokalen Biotopverbund oder als Puffer
– Seltenheit	5	Seltener Biotoptyp, floristisch stark verarmt, ohne seltener Pflges. od. verbr. artenreicher Biotoptyp

Bestandsbeschreibung

Großflächig feuchter Niedermoorstandort mit Grünlandnutzung. Die Fläche wurde früher beweidet. Das Kleinrelief ist durch den ehemaligen Viehtritt leicht uneben. Eine Gruppenstruktur ist nicht vorhanden. Der Aufwuchs ist wüchsig (bis 1 m hoch) mit viel Rispengras und Honiggras, aber relativ artenarm. Stellenweise dominieren Schlank-Segge und Rohrglanzgras. Regelmäßig über die gesamte Fläche sind Flutrasen aus Kriechendem Hahnenfuß und Flutendem Schwaden vorhanden. Der Grenzgraben im Süden der Fläche ist zugewachsen.

Vorkommen an Biotoptypen

1	TF	Typ	HF	F.Anteil
2	BTYP	Biotoptyp		- gesetzl. Grundl.
3	Zusatz	Zusatz zum Biotoptypen		
4	LRT	Lebensraumtyp		
1	1		Ja	95 %
2	GFF	Flutrasen (2000)		
1	2			5 %
2	FGR	Nährstoffreicher Graben mit Stillgewässercharakter (2000)		

Räumliche Lage

Lagebeschreibung	Gemarkung Neugraben-Fischbek. Flurstücke 520, 521, 522, 523		
Nachbarnutzung/en	Grünland, Hauptgraben		
Rechtswert (X)	556191	Hochwert (Y)	5927507
Bezirk	Harburg	Naturraum	Altländer Randmoorsenke (671.22)
Stadtteil (OT-Nr.)	Neugraben-Fischbek (715)	Gemarkung	Fischbek (705)
Digitaler Grünplan	<input type="checkbox"/> Hafengesamtgebiet	<input type="checkbox"/> Ramsargebiet	<input type="checkbox"/> EG-Vogelschutzgeb. <input checked="" type="checkbox"/>
Ausgleichsflächen	<input checked="" type="checkbox"/> Biosphärenreservat	<input type="checkbox"/> Nationalpark	<input type="checkbox"/>
NSG / ND / LSG	NSG Moorgürtel [HH-703 / Anteil: 100%]		
FFH-GEBIET			
Wasserschutzgebiet	Süderelbmarsch/Harburger Berge [3 / Anteil: 100%]		

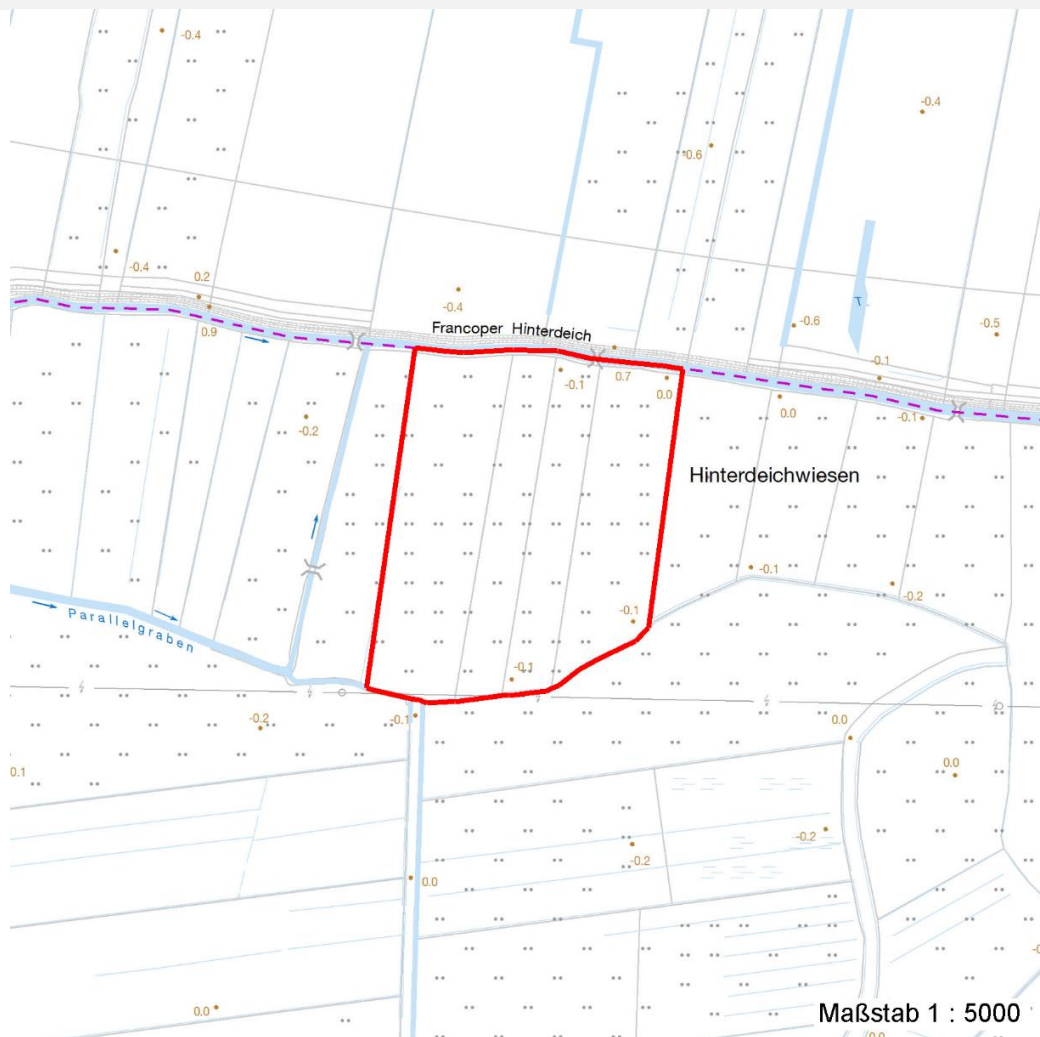
Erhebungsbogen

B

Projekt	Monitoring Ausgleich Altenwerder	Interne Nr.	71301
		DK5 DK5-GK	5626 5628
Handlungsbedarf	Nein	DK5 - Name	Neugraben-Nord
Bearbeitung	RIN	Biotop-Nr. alt	829 3024
Räumliche Abbildung	Fläche	Kartierung	02.06.2009
Anzahl Abschnitte	1	Fläche / Länge [m²/m]	41252,3847
		Breite (lineare Abb.) [m]	

Räumliche Lage

Karte



Weitere Erhebungsbögen

Interne Nr.	Interne Nr. Zuordnung	DK5	Biotop-Nr.	Kartierung	Zuordnung	DK5 (GK)	Biotop-Nr. (alt)
71301	8306	5626	78	07.10.2007	>	5628	142

Zuordnung: N = nachfolgende Kartierung, K = weitere Kartierungen (zeitlich vorher oder nachher)

Weitere Angaben

Merkmal	Wert
Auswertung	
Gefährdung / Einflüsse	Aufgabe der Nutzung oder Pflege Intensivierung der Nutzung oder Pflege
Wertgesichtspunkte	Landschaftstypischer Biotop
Maßnahmen	Zweischnitt-Wiesennutzung - 4.2

Erhebungsbogen

B

Projekt	Monitoring Ausgleich Altenwerder	Interne Nr.	71301
		DK5 DK5-GK	5626 5628
Handlungsbedarf	Nein	DK5 - Name	Neugraben-Nord
Bearbeitung	RIN	Biotop-Nr. alt	829 3024
Räumliche Abbildung	Fläche	Kartierung	02.06.2009
Anzahl Abschnitte	1	Fläche / Länge [m²/m]	41252,3847
		Breite (lineare Abb.) [m]	

Teilflächenbeschreibung

Teilflächentyp		Teilflächen-Nr.	1
Biotoptyp	Flutrasen (2000)	Biotoptyp	GFF
- Zusatz		- gesetzl. Grundl.	
FFH-LRT		FFH-LRT	
Beschreibung		Entw.potential LRT	
		Hauptfläche	Ja
		Flächenanteil	95 %
		FFH-Unters.Fläche	Nein
		Saatgutfläche	Nein

Zeigerwerte der Pflanzenartenliste (Auswertung)

Standort	Belichtung	halbsonnig	7,2
Boden	Feuchte	naß	7,6
	Stickstoff (N)	mäßig stickstoffarm bis stickstoffreich	5,9
	Reaktion	schwach sauer	6,3
Vegetation	Mahdverträglichkeit	mäßig bis gut schnittverträglich (erster Schnitt nicht vor Mitte Juni)	6,2
Zeigerwerte	Futterwert	mäßige Futterqualität	4
	Wechselfeuchteanzeiger		5
	Giftpflanzen		2
	Überschw.anzeiger		3

Pflanzenartenliste

Gruppe / Pflanzenart	MS	M	W	Vs	St	PA	Ph	Sz	VS	V	G	cf	§	Rote Liste			
														HH	ND	SH	D
Tracheobionta (Gefäßpflanzen)																	
Agrostis stolonifera (Ausläufer-Straußgras)	7	h		-	-												
Alopecurus geniculatus (Knick-Fuchsschwanz)	7	h		-	-												
Alopecurus pratensis (Wiesen-Fuchsschwanz)	7	w		-	-												
Bromus hordeaceus (Weiche Treppe)	7	w		-	-												
Cardamine pratensis (Wiesen-Schaumkraut)	7	z		-	-										V		
Carex acuta (Schlank-Segge)	7	h		-	-										V		
Cerastium holosteoides (Gewöhnliches Hornkraut)	7	z		-	-												
Ficaria verna (Scharbockskraut)	7	w		-	-												
Glyceria fluitans (Flutender Schwaden)	7	z		-	-												
Glyceria maxima (Wasser-Schwaden)	7	z		-	-												
Holcus lanatus (Wolliges Honiggras)	7	z		-	-												
Juncus effusus (Flatter-Binse)	7	z		-	-												
Persicaria amphibia (Wasser-Knöterich)	7	w		-	-												
Phalaris arundinacea (Rohr-Glanzgras)	7	z		-	-												
Poa trivialis (Gewöhnliches Rispengras)	7	h		-	-												
Ranunculus flammula (Brennender Hahnenfuß)	7	w		-	-										V		
Ranunculus repens (Kriechender Hahnenfuß)	7	z		-	-												
Rumex acetosa (Großer Sauerampfer)	7	w		-	-												
Rumex crispus (Krauser Ampfer)	7	w		-	-												

Erhebungsbogen

B

Projekt	Monitoring Ausgleich Altenwerder	Interne Nr.	71301
		DK5 DK5-GK	5626 5628
Handlungsbedarf	Nein	DK5 - Name	Neugraben-Nord
Bearbeitung	RIN	Biotop-Nr. alt	829 3024
Räumliche Abbildung	Fläche	Kartierung	02.06.2009
Anzahl Abschnitte	1	Fläche / Länge [m²/m]	41252,3847
		Breite (lineare Abb.) [m]	

Pflanzenartenliste

Gruppe / Pflanzenart	MS	M	W	Vs	St	PA	Ph	Sz	VS	V	G	cf	§	Rote Liste			
														HH	ND	SH	D
Anzahl Rote Liste Arten														3			
Anzahl Arten														19			

MS: Mengensystem; M: Mengenangabe, W: Bewertung der Art (FFH-Monitoring), Vs: Vegetationsschicht, St: Status, PA: Autor Phänologie; Ph: Phänologie, Sz: Soziabilität, VS: Vitalitätssystem; V: Vitalität, G: Geschlecht, cf: unsichere Bestimmung, §: Schutz nach BNatSchG, HH: Rote Liste Hamburg, Nds: Rote Liste Niedersachsen, SH: Rote Liste Schleswig-Holstein, D: Rote Liste Deutschland

Teilflächenbeschreibung

Teilflächentyp		Teilflächen-Nr.	2
Biotoptyp	Nährstoffreicher Graben mit Stillgewässercharakter (2000)	Biotoptyp	FGR
- Zusatz		- gesetzl. Grundl.	
FFH-LRT		FFH-LRT	
Beschreibung		Entw.potential LRT	
		Hauptfläche	
		Flächenanteil	5 %
		FFH-Unters.Fläche	Nein
		Saatgutfläche	Nein

Zeigerwerte der Pflanzenartenliste (Auswertung)

Standort	Belichtung	vollsonnig	8,5
Boden	Feuchte	zeitweise wasserüberstaut	9,7
	Stickstoff (N)	sehr stickstoffreich	8,2
	Reaktion	neutral	7,4
Vegetation	Mahdverträglichkeit	schnittempfindlich bis mäßig schnittverträglich	3,9
Zeigerwerte	Futterwert	geringwertiges Futter	3,2
	Wechselfeuchteanzeiger		1
	Giftpflanzen		1
	Überschw.anzeiger		3

Pflanzenartenliste

Gruppe / Pflanzenart	MS	M	W	Vs	St	PA	Ph	Sz	VS	V	G	cf	§	Rote Liste			
														HH	ND	SH	D
Tracheobionta (Gefäßpflanzen)																	
Alnus glutinosa (Schwarz-Erle)	7	w		-	-												
Calamagrostis canescens (Sumpf-Reitgras)	7	w		-	-												
Glyceria maxima (Wasser-Schwaden)	7	d		-	-												
Hydrocharis morsus-ranae (Froschbiß)	7	w		-	-								V		V		
Iris pseudacorus (Gelbe Schwertlilie)	7	z		-	-								b				
Juncus effusus (Flutter-Binse)	7	z		-	-												
Lemna minor (Kleine Wasserlinse)	7	w		-	-												
Rorippa amphibia (Wasser-Sumpfkresse)	7	w		-	-												
Rumex hydrolapathum (Fluss-Ampfer)	7	w		-	-												
Spirodela polyrhiza (Vielwurzlige Teichlinse)	7	w		-	-												
Valeriana officinalis (Echter Baldrian)	7	w		-	-									D	D		

Erhebungsbogen

B

Projekt	Monitoring Ausgleich Altenwerder	Interne Nr.	71301
		DK5 DK5-GK	5626 5628
Handlungsbedarf	Nein	DK5 - Name	Neugraben-Nord
Bearbeitung	RIN	Biotop-Nr. alt	829 3024
Räumliche Abbildung	Fläche	Kartierung	02.06.2009
Anzahl Abschnitte	1	Fläche / Länge [m²/m]	41252,3847
		Breite (lineare Abb.) [m]	

Pflanzenartenliste

Gruppe / Pflanzenart	MS	M	W	Vs	St	PA	Ph	Sz	VS	V	G	cf	§	Rote Liste			
														HH	ND	SH	D
Anzahl Rote Liste Arten														2		2	1
Anzahl Arten														11			

MS: Mengensystem; M: Mengenangabe, W: Bewertung der Art (FFH-Monitoring), Vs: Vegetationsschicht, St: Status, PA: Autor Phänologie; Ph: Phänologie, Sz: Soziabilität, VS: Vitalitätssystem; V: Vitalität, G: Geschlecht, cf: unsichere Bestimmung, §: Schutz nach BNatSchG, HH: Rote Liste Hamburg, Nds: Rote Liste Niedersachsen, SH: Rote Liste Schleswig-Holstein, D: Rote Liste Deutschland