

# Erhebungsbogen

**B**

<b>Projekt</b>	Monitoring Ausgleich Altenwerder	<b>Interne Nr.</b>	71300
		<b>DK5   DK5-GK</b>	<b>5626</b> 5628
<b>Handlungsbedarf</b>	Nein	<b>DK5 - Name</b>	Neugraben-Nord
<b>Bearbeitung</b>	RIN	<b>Biotop-Nr.   alt</b>	<b>828</b> 3023
<b>Räumliche Abbildung</b>	Fläche	<b>Kartierung</b>	02.06.2009
<b>Anzahl Abschnitte</b>	1	<b>Fläche / Länge [m<sup>2</sup>/m]</b>	18901,3843
		<b>Breite (lineare Abb.) [m]</b>	

<b>Gesetzlicher Schutz</b>	<b>§ 30 (2) 2.5 Binsen- und seggenreiche Nasswiesen</b>	<b>Schutz nur teilweise</b>	<b>Nein</b>
----------------------------	---	-----------------------------	-------------

<b>Gesamtbewertung</b>	6 Wertvoll
– <b>Alter</b>	7 Biotop hohen Alters, 100 bis 200 Jahre
– <b>Belastungsgrad</b>	5 Flächenhaft mittlere oder örtlich starke Belastung
– <b>Ökolog. Funktion</b>	6 Hohe Bedeutung in einem Biotopkomplex, für den lokalen Biotopverbund oder als Puffer
– <b>Seltenheit</b>	6 Seltener Biotoptyp, ohne seltene oder bedrohte Pflges., ungesättigtes Artenspektrum, reliktsche RL-Arten

## Bestandsbeschreibung

Grünland auf Niedermoorstandort, das früher offensichtlich stärker genutzt und gedüngt wurde. Der Aufwuchs ist bis zu 1 m hoch. In Teilbereichen ist das Grünland offensichtlich schwer zu befahren. Stellenweise haben sich Landröhrliche aus Rohrglanzgras und Wasser-Schwaden entwickelt. Von den Grabenrändern wandert Glatthafer auf die Fläche. Die Gräben führten zum Kartierzeitpunkt etwas Wasser (Wasserspiegel ca. 40 cm unter Flur). Nach Osten werden die Gräben breiter, weil das Gelände tiefer liegt.

## Vorkommen an Biotoptypen

1	TF	Typ	HF	F.Anteil
2	BTYP	Biotoptyp		- gesetzl. Grundl.
3	Zusatz	Zusatz zum Biotoptypen		
4	LRT	Lebensraumtyp		
1	1		Ja	95 %
2	GFF	Flutrasen (2000)		
1	2			5 %
2	FGR	Nährstoffreicher Graben mit Stillgewässercharakter (2000)		

## Räumliche Lage

<b>Lagebeschreibung</b>	Gemarkung Neugraben Fischbek, Flurstück 125		
<b>Nachbarnutzung/en</b>	Grünland, Straße		
<b>Rechtswert (X)</b>	557391	<b>Hochwert (Y)</b>	5926652
<b>Bezirk</b>	Harburg	<b>Naturraum</b>	Altländer Randmoorsenke (671.22)
<b>Stadtteil (OT-Nr.)</b>	Neugraben-Fischbek (715)	<b>Gemarkung</b>	Neugraben (707)
<b>Digitaler Grünplan</b>	<input type="checkbox"/> <b>Hafengesamtgebiet</b>	<input type="checkbox"/> <b>Ramsargebiet</b>	<input type="checkbox"/> <b>EG-Vogelschutzgeb.</b> <input checked="" type="checkbox"/>
<b>Ausgleichsflächen</b>	<input type="checkbox"/> <b>Biosphärenreservat</b>	<input type="checkbox"/> <b>Nationalpark</b>	<input type="checkbox"/>
<b>NSG / ND / LSG</b>	LSG Neugraben [ HH-2024 / Anteil: < 1% ], NSG Moorgürtel [ HH-703 / Anteil: 100% ]		
<b>FFH-GEBIET</b>			
<b>Wasserschutzgebiet</b>	Süderelbmarsch/Harburger Berge [ 3 / Anteil: 100% ]		

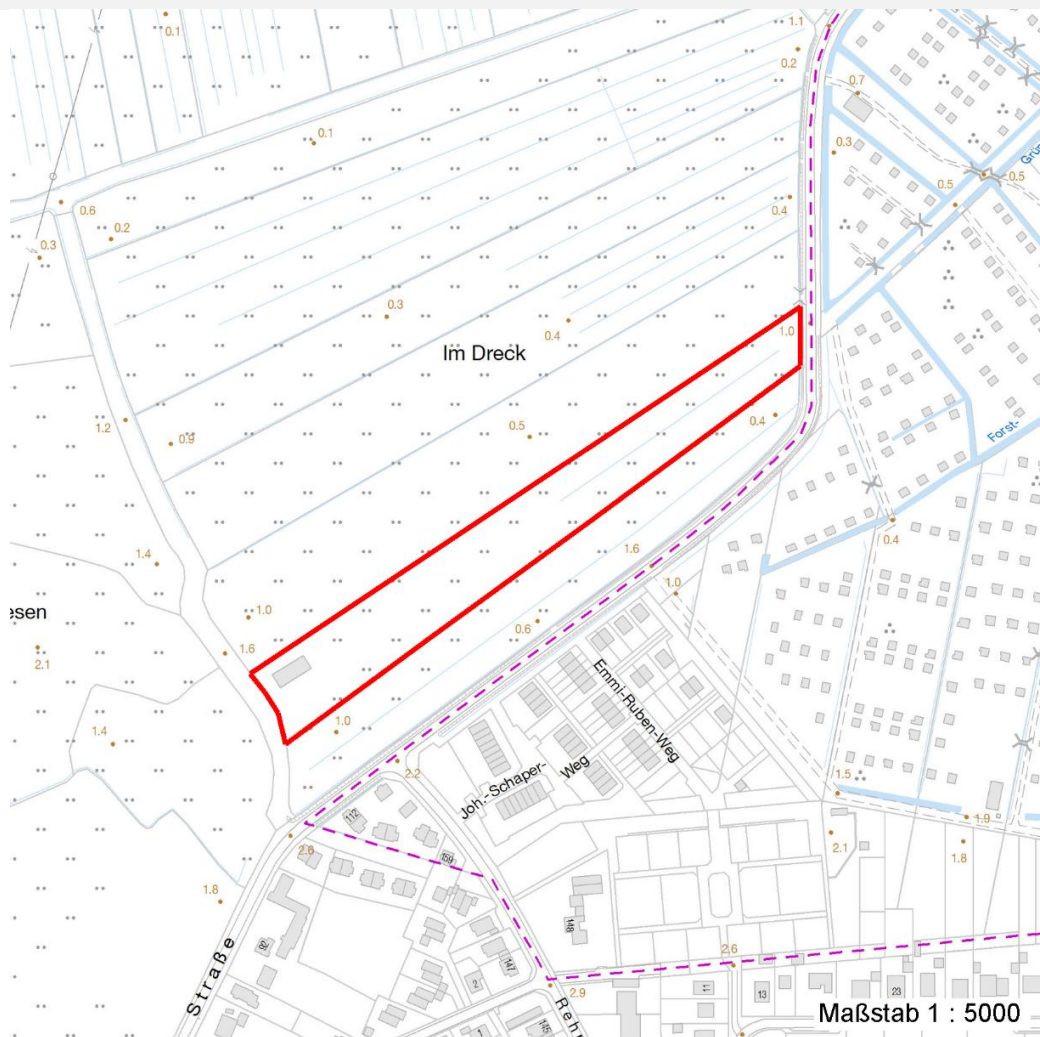
# Erhebungsbogen

**B**

<b>Projekt</b>	Monitoring Ausgleich Altenwerder	<b>Interne Nr.</b>	71300
		<b>DK5   DK5-GK</b>	5626      5628
<b>Handlungsbedarf</b>	Nein	<b>DK5 - Name</b>	Neugraben-Nord
<b>Bearbeitung</b>	RIN	<b>Biotop-Nr.   alt</b>	828      3023
<b>Räumliche Abbildung</b>	Fläche	<b>Kartierung</b>	02.06.2009
<b>Anzahl Abschnitte</b>	1	<b>Fläche / Länge [m<sup>2</sup>/m]</b>	18901,3843
		<b>Breite (lineare Abb.) [m]</b>	

## Räumliche Lage

Karte



## Weitere Erhebungsbögen

Interne Nr.	Interne Nr. Zuordnung	DK5	Biotop-Nr.	Kartierung	Zuordnung	DK5 (GK)	Biotop-Nr. (alt)
71300	8286	5626	135	09.10.2007	<	5628	236

Zuordnung: N = nachfolgende Kartierung, K = weitere Kartierungen (zeitlich vorher oder nachher)

## Weitere Angaben

Merkmal	Wert
<b>Auswertung</b>	
Gefährdung / Einflüsse	Aufgabe der Nutzung oder Pflege Intensivierung der Nutzung oder Pflege
Wertgesichtspunkte	Landschaftstypischer Biotop
Maßnahmen	Zweischritt-Wiesennutzung - 4.2

# Erhebungsbogen

**B**

<b>Projekt</b>	Monitoring Ausgleich Altenwerder	<b>Interne Nr.</b>	71300
		<b>DK5   DK5-GK</b>	<b>5626</b> 5628
<b>Handlungsbedarf</b>	Nein	<b>DK5 - Name</b>	Neugraben-Nord
<b>Bearbeitung</b>	RIN	<b>Biotop-Nr.   alt</b>	<b>828</b> 3023
<b>Räumliche Abbildung</b>	Fläche	<b>Kartierung</b>	02.06.2009
<b>Anzahl Abschnitte</b>	1	<b>Fläche / Länge [m<sup>2</sup>/m]</b>	18901,3843
		<b>Breite (lineare Abb.) [m]</b>	

## Teilflächenbeschreibung

<b>Teilflächentyp</b>		<b>Teilflächen-Nr.</b>	1
<b>Biotoptyp</b>	Flutrasen (2000)	<b>Biotoptyp</b>	GFF
<b>- Zusatz</b>		<b>- gesetzl. Grundl.</b>	
<b>FFH-LRT</b>		<b>FFH-LRT</b>	
<b>Beschreibung</b>		<b>Entw.potential LRT</b>	
		<b>Hauptfläche</b>	Ja
		<b>Flächenanteil</b>	95 %
		<b>FFH-Unters.Fläche</b>	Nein
		<b>Saatgutfläche</b>	Nein

## Zeigerwerte der Pflanzenartenliste (Auswertung)

<b>Standort</b>	<b>Belichtung</b>	halbsonnig	6,7
<b>Boden</b>	<b>Feuchte</b>	mäßig feucht und wechselfeucht	6,5
	<b>Stickstoff (N)</b>	mäßig stickstoffarm bis stickstoffreich	6
	<b>Reaktion</b>	schwach sauer	6,3
<b>Vegetation</b>	<b>Mahdverträglichkeit</b>	gut schnittverträglich	6,6
<b>Zeigerwerte</b>	<b>Futterwert</b>	mäßige Futterqualität	4,3
	<b>Wechselfeuchteanzeiger</b>		7
	<b>Giftpflanzen</b>		1
	<b>Überschw.anzeiger</b>		1

## Pflanzenartenliste

Gruppe / Pflanzenart	MS	M	W	Vs	St	PA	Ph	Sz	VS	V	G	cf	§	Rote Liste			
														HH	ND	SH	D
<b>Tracheobionta (Gefäßpflanzen)</b>																	
Alopecurus pratensis (Wiesen-Fuchsschwanz)	7	z		-	-												
Arrhenatherum elatius (Glatthafer)	7	w		-	-												
Bistorta officinalis (Schlangen-Knöterich)	7	w		-	-								3		2		
Cardamine pratensis (Wiesen-Schaumkraut)	7	w		-	-										V		
Carex disticha (Zweizeilige Segge)	7	w		-	-								V		V		
Carex hirta (Behaarte Segge)	7	w		-	-												
Cerastium holosteoides (Gewöhnliches Hornkraut)	7	z		-	-												
Dactylis glomerata (Wiesen-Knäuelgras)	7	w		-	-												
Deschampsia cespitosa (Rasen-Schmiele)	7	w		-	-												
Elymus repens (Gewöhnliche Quecke)	7	w		-	-												
Festuca rubra (Rot-Schwingel)	7	w		-	-												
Filipendula ulmaria (Mädesüß)	7	w		-	-												
Galeopsis tetrahit (Gewöhnlicher Hohlzahn)	7	w		-	-												
Glechoma hederacea (Gundermann)	7	w		-	-												
Glyceria maxima (Wasser-Schwaden)	7	w		-	-												
Holcus lanatus (Wolliges Honiggras)	7	h		-	-												
Juncus articulatus (Glieder-Binse)	7	w		-	-												
Lamium album (Weiße Taubnessel)	7	w		-	-												
Lathyrus pratensis (Wiesen-Platterbse)	7	w		-	-												
Lotus pedunculatus (Sumpf-Hornklee)	7	w		-	-										V		

# Erhebungsbogen

**B**

<b>Projekt</b>	Monitoring Ausgleich Altenwerder	<b>Interne Nr.</b>	71300
		<b>DK5   DK5-GK</b>	<b>5626</b> 5628
<b>Handlungsbedarf</b>	Nein	<b>DK5 - Name</b>	Neugraben-Nord
<b>Bearbeitung</b>	RIN	<b>Biotop-Nr.   alt</b>	<b>828</b> 3023
<b>Räumliche Abbildung</b>	Fläche	<b>Kartierung</b>	02.06.2009
<b>Anzahl Abschnitte</b>	1	<b>Fläche / Länge [m<sup>2</sup>/m]</b>	18901,3843
		<b>Breite (lineare Abb.) [m]</b>	

## Pflanzenartenliste

Gruppe / Pflanzenart	MS	M	W	Vs	St	PA	Ph	Sz	VS	V	G	cf	Rote Liste					
													§	HH	ND	SH	D	
Persicaria amphibia (Wasser-Knöterich)	7	w		-	-													
Phalaris arundinacea (Rohr-Glanzgras)	7	w		-	-													
Phleum pratense (Wiesen-Lieschgras)	7	w		-	-													
Poa trivialis (Gewöhnliches Rispengras)	7	h		-	-													
Potentilla anserina (Gänse-Fingerkraut)	7	w		-	-													
Ranunculus acris (Scharfer Hahnenfuß)	7	w		-	-													
Ranunculus repens (Kriechender Hahnenfuß)	7	z		-	-													
Rumex acetosa (Großer Sauerampfer)	7	z		-	-													
Rumex crispus (Krauser Ampfer)	7	w		-	-													
Rumex obtusifolius (Stumpfbblätteriger Ampfer)	7	w		-	-													
Sisymbrium officinale (Weg-Rauke)	7	w		-	-													
Stellaria graminea (Gras-Sternmiere)	7	w		-	-													
Taraxacum spec. (Löwenzahn)	7	w		-	-													
Urtica dioica (Große Brennessel)	7	w		-	-													
<b>Anzahl Rote Liste Arten</b>													<b>2</b>	<b>4</b>				
<b>Anzahl Arten</b>										<b>34</b>								

MS: Mengensystem; M: Mengenangabe, W: Bewertung der Art (FFH-Monitoring), Vs: Vegetationsschicht, St: Status, PA: Autor Phänologie; Ph: Phänologie, Sz: Soziabilität, VS: Vitalitätssystem; V: Vitalität, G: Geschlecht, cf: unsichere Bestimmung, §: Schutz nach BNatSchG, HH: Rote Liste Hamburg, Nds: Rote Liste Niedersachsen, SH: Rote Liste Schleswig-Holstein, D: Rote Liste Deutschland

## Teilflächenbeschreibung

<b>Teilflächentyp</b>		<b>Teilflächen-Nr.</b>	2
<b>Biotoptyp</b>	Nährstoffreicher Graben mit Stillgewässercharakter (2000)	<b>Biotoptyp</b>	FGR
<b>- Zusatz</b>		<b>- gesetzl. Grundl.</b>	
<b>FFH-LRT</b>		<b>FFH-LRT</b>	
<b>Beschreibung</b>		<b>Entw.potential LRT</b>	
		<b>Hauptfläche</b>	
		<b>Flächenanteil</b>	5 %
		<b>FFH-Unters.Fläche</b>	Nein
		<b>Saatgutfläche</b>	Nein

## Zeigerwerte der Pflanzenartenliste (Auswertung)

<b>Standort</b>	<b>Belichtung</b>	sonnig	7,8
<b>Boden</b>	<b>Feuchte</b>	sehr naß	9,2
	<b>Stickstoff (N)</b>	stickstoffreich	7,1
	<b>Reaktion</b>	neutral	6,8
<b>Vegetation</b>	<b>Mahdverträglichkeit</b>	mäßig schnittverträglich (erster Schnitt nicht vor 1. Juli)	4,7
<b>Zeigerwerte</b>	<b>Futterwert</b>	mäßige Futterqualität	4,1
	<b>Wechselfeuchteanzeiger</b>		3
	<b>Giftpflanzen</b>		3
	<b>Überschw.anzeiger</b>		4

# Erhebungsbogen

**B**

<b>Projekt</b>	Monitoring Ausgleich Altenwerder	<b>Interne Nr.</b>	71300
		<b>DK5   DK5-GK</b>	<b>5626</b> 5628
<b>Handlungsbedarf</b>	Nein	<b>DK5 - Name</b>	Neugraben-Nord
<b>Bearbeitung</b>	RIN	<b>Biotop-Nr.   alt</b>	<b>828</b> 3023
<b>Räumliche Abbildung</b>	Fläche	<b>Kartierung</b>	02.06.2009
<b>Anzahl Abschnitte</b>	1	<b>Fläche / Länge [m<sup>2</sup>/m]</b>	18901,3843
		<b>Breite (lineare Abb.) [m]</b>	

## Pflanzenartenliste

Gruppe / Pflanzenart	MS	M	W	Vs	St	PA	Ph	Sz	VS	V	G	cf	§	Rote Liste			
														HH	ND	SH	D
<b>Tracheobionta (Gefäßpflanzen)</b>																	
Alisma plantago-aquatica (Gewöhnlicher Froschlöffel)	7	w		-	-												
Alnus glutinosa (Schwarz-Erle)	7	w		-	-												
Arrhenatherum elatius (Glatthafer)	7	h		-	-												
Betula pubescens (Moor-Birke)	7	w		-	-												
Calamagrostis canescens (Sumpf-Reitgras)	7	w		-	-												
Carex rostrata (Schnabel-Segge)	7	w		-	-								3		V		
Equisetum fluviatile (Teich-Schachtelhalm)	7	w		-	-												
Filipendula ulmaria (Mädesüß)	7	w		-	-												
Glechoma hederacea (Gundermann)	7	w		-	-												
Glyceria fluitans (Flutender Schwaden)	7	h		-	-												
Glyceria maxima (Wasser-Schwaden)	7	h		-	-												
Hydrocharis morsus-ranae (Froschbiß)	7	w		-	-								V		V V		
Juncus effusus (Flutter-Binse)	7	z		-	-												
Lemna minor (Kleine Wasserlinse)	7	w		-	-												
Lotus pedunculatus (Sumpf-Hornklee)	7	w		-	-										V		
Lysimachia vulgaris (Gewöhnlicher Gilbweiderich)	7	w		-	-												
Lythrum salicaria (Blut-Weiderich)	7	w		-	-												
Nasturtium officinale (Echte Brunnenkresse)	7	w		-	-												
Phalaris arundinacea (Rohr-Glanzgras)	7	w		-	-												
Ranunculus sceleratus (Gift-Hahnenfuß)	7	w		-	-												
Typha latifolia (Breitblättriger Rohrkolben)	7	w		-	-												
													<b>Anzahl Rote Liste Arten</b>				
													<b>2 3 1</b>				
										<b>Anzahl Arten</b>		<b>21</b>					

MS: Mengensystem; M: Mengenangabe, W: Bewertung der Art (FFH-Monitoring), Vs: Vegetationsschicht, St: Status, PA: Autor Phänologie; Ph: Phänologie, Sz: Soziabilität, VS: Vitalitätssystem; V: Vitalität, G: Geschlecht, cf: unsichere Bestimmung, §: Schutz nach BNatSchG, HH: Rote Liste Hamburg, Nds: Rote Liste Niedersachsen, SH: Rote Liste Schleswig-Holstein, D: Rote Liste Deutschland