

Erhebungsbogen

B

Projekt	Monitoring Ausgleich Altenwerder	Interne Nr.	70760
		DK5 DK5-GK	5626 5628
Handlungsbedarf	Nein	DK5 - Name	Neugraben-Nord
Bearbeitung	RIN	Biotop-Nr. alt	819 3029
Räumliche Abbildung	Fläche	Kartierung	03.06.2010
Anzahl Abschnitte	1	Fläche / Länge [m²/m]	11607,1462
		Breite (lineare Abb.) [m]	

Gesetzlicher Schutz	§ 30 (2) 2.5 Binsen- und seggenreiche Nasswiesen	Schutz nur teilweise	Nein
----------------------------	--	-----------------------------	-------------

Gesamtbewertung	7	Besonders wertvoll
– Alter	7	Biotop hohen Alters, 100 bis 200 Jahre
– Belastungsgrad	6	Flächenhaft geringe oder örtlich stärkere oder Vorbelastung mit deutlichem Einfluß
– Ökolog. Funktion	8	Wertbestimmender Bestandteil eines wertvollen Biotopkomplexes oder für den regionalen Biotopverbund.
– Seltenheit	7	Seltener Biotoptyp, mit seltenen oder bedrohten Pflges., gesättigtes Artenspektrum, einige RL-Arten

Bestandsbeschreibung

Suboptimal ausgebildete Feuchtwiese auf Niedermoorstandort. Die schwachwüchsige Grasnarbe (Wuchshöhe: 20-40 cm) enthält nur wenige typische Arten. Der Bestand wird vor allem von Süßgräsern (Ruchgras und Honiggras) dominiert. Stellenweise ist der Boden vermutlich von Wildschweinen umgebrochen.

Vorkommen an Biotoptypen

1	TF	Typ	HF	F.Anteil
2	BTYP	Biotoptyp		- gesetzl. Grundl.
3	Zusatz	Zusatz zum Biotoptypen		
4	LRT	Lebensraumtyp		
1	1		Ja	95 %
2	GFR	Seggen- und binsenarme Feucht- oder Nasswiese nährstoffreicher Standorte (2000)		
1	2			5 %
2	FGR	Nährstoffreicher Graben mit Stillgewässercharakter (2000)		

Räumliche Lage

Lagebeschreibung	Gemarkung Neugraben, Flurstück 9		
Nachbarnutzung/en	Grünland		
Rechtswert (X)	557093	Hochwert (Y)	5927137
Bezirk	Harburg	Naturraum	Altländer Randmoorsenke (671.22)
Stadtteil (OT-Nr.)	Neugraben-Fischbek (715)	Gemarkung	Neugraben (707)
Digitaler Grünplan	<input type="checkbox"/> Hafengesamtgebiet	<input type="checkbox"/> Ramsargebiet	<input type="checkbox"/> EG-Vogelschutzgeb. <input checked="" type="checkbox"/>
Ausgleichsflächen	<input checked="" type="checkbox"/> Biosphärenreservat	<input type="checkbox"/> Nationalpark	<input type="checkbox"/>
NSG / ND / LSG	NSG Moorgürtel [HH-703 / Anteil: 100%]		
FFH-GEBIET			
Wasserschutzgebiet	Süderelbmarsch/Harburger Berge [3 / Anteil: 100%]		

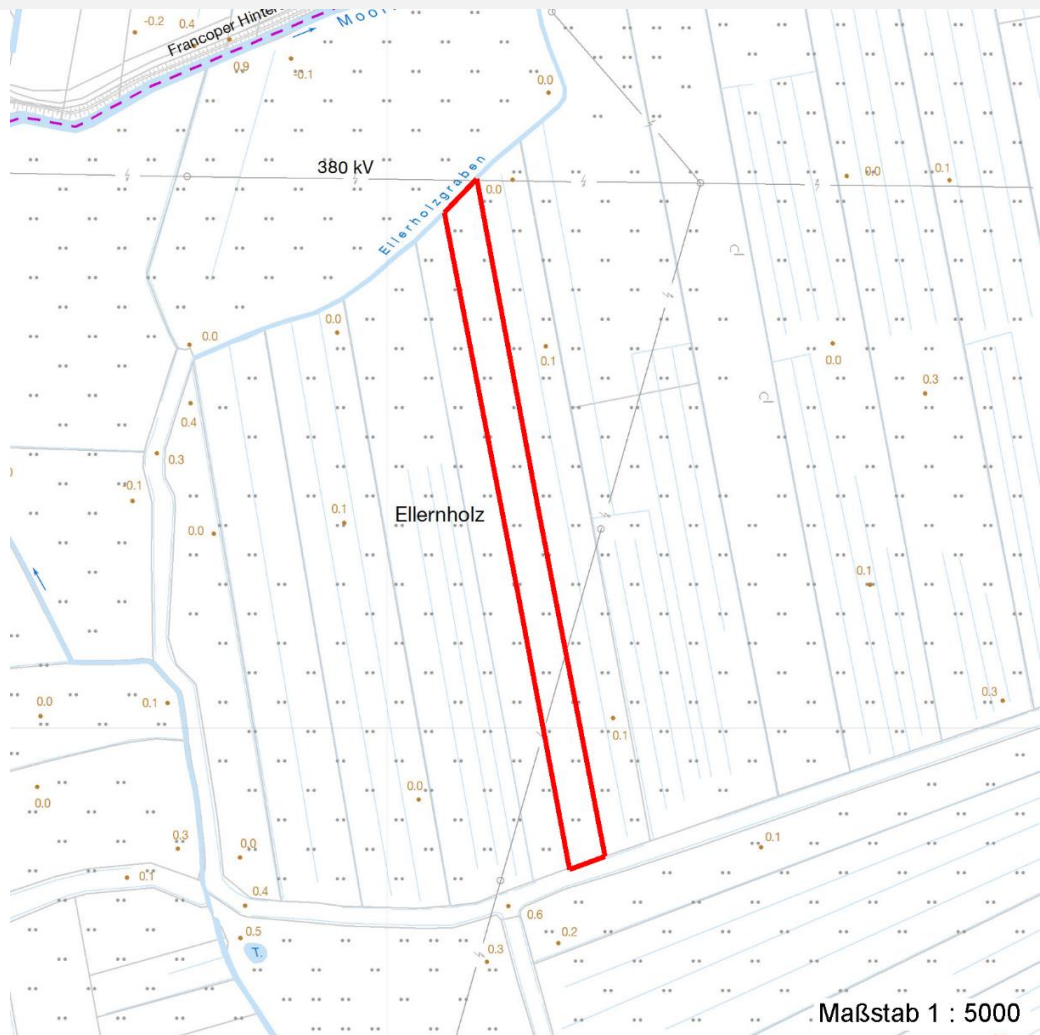
Erhebungsbogen

B

Projekt	Monitoring Ausgleich Altenwerder	Interne Nr.	70760
		DK5 DK5-GK	5626 5628
Handlungsbedarf	Nein	DK5 - Name	Neugraben-Nord
Bearbeitung	RIN	Biotop-Nr. alt	819 3029
Räumliche Abbildung	Fläche	Kartierung	03.06.2010
Anzahl Abschnitte	1	Fläche / Länge [m²/m]	11607,1462
		Breite (lineare Abb.) [m]	

Räumliche Lage

Karte



Weitere Erhebungsbögen

Interne Nr.	Interne Nr. Zuordnung	DK5	Biotop-Nr.	Kartierung	Zuordnung	DK5 (GK)	Biotop-Nr. (alt)
70760	8356	5626	117	08.10.2007	<	5628	213

Zuordnung: N = nachfolgende Kartierung, K = weitere Kartierungen (zeitlich vorher oder nachher)

Weitere Angaben

Merkmal	Wert
Auswertung	
Gefährdung / Einflüsse	Aufgabe der Nutzung oder Pflege Intensivierung der Nutzung oder Pflege
Wertgesichtspunkte	Landschaftstypischer Biotop
Maßnahmen	Zweischnitt-Wiesennutzung - 4.2

Erhebungsbogen

B

Projekt	Monitoring Ausgleich Altenwerder	Interne Nr.	70760
		DK5 DK5-GK	5626 5628
Handlungsbedarf	Nein	DK5 - Name	Neugraben-Nord
Bearbeitung	RIN	Biotop-Nr. alt	819 3029
Räumliche Abbildung	Fläche	Kartierung	03.06.2010
Anzahl Abschnitte	1	Fläche / Länge [m²/m]	11607,1462
		Breite (lineare Abb.) [m]	

Teilflächenbeschreibung

Teilflächentyp		Teilflächen-Nr.	1
Biotoptyp	Seggen- und binsenarme Feucht- oder Nasswiese nährstoffreicher Standorte (2000)	Biotoptyp	GFR
- Zusatz		- gesetzl. Grundl.	
FFH-LRT		FFH-LRT	
Beschreibung		Entw.potential LRT	
		Hauptfläche	Ja
		Flächenanteil	95 %
		FFH-Unters.Fläche	Nein
		Saatgutfläche	Nein

Zeigerwerte der Pflanzenartenliste (Auswertung)

Standort	Belichtung	halbsonnig	6,5
Boden	Feuchte	mäßig feucht und wechselfeucht	6,2
	Stickstoff (N)	mäßig stickstoffarm bis stickstoffreich	5,6
	Reaktion	mäßig sauer	5,1
Vegetation	Mahdverträglichkeit	gut schnittverträglich	7
Zeigerwerte	Futterwert	geringwertiges Futter	3,1
	Wechselfeuchteanzeiger		4
	Giftpflanzen		1
	Überschw.anzeiger		1

Pflanzenartenliste

Gruppe / Pflanzenart	MS	M	W	Vs	St	PA	Ph	Sz	VS	V	G	cf	§	Rote Liste			
														HH	ND	SH	D
Tracheobionta (Gefäßpflanzen)																	
Agrostis stolonifera (Ausläufer-Straußgras)	7	w		-	-							X					
Ajuga reptans (Kriechender Günsel)	7	w		-	-												
Alopecurus pratensis (Wiesen-Fuchsschwanz)	7	z		-	-												
Anthoxanthum odoratum (Gewöhnliches Ruchgras)	7	h		-	-												
Bromus hordeaceus (Weiche Tresse)	7	w		-	-												
Cardamine pratensis (Wiesen-Schaumkraut)	7	z		-	-									V			
Cerastium holosteoides (Gewöhnliches Hornkraut)	7	h		-	-												
Cirsium palustre (Sumpf-Kratzdistel)	7	w		-	-												
Deschampsia cespitosa (Rasen-Schmiele)	7	w		-	-												
Festuca rubra (Rot-Schwingel)	7	z		-	-												
Filipendula ulmaria (Mädesüß)	7	w		-	-												
Galeopsis tetrahit (Gewöhnlicher Hohlzahn)	7	w		-	-												
Galium palustre (Sumpf-Labkraut)	7	w		-	-												
Glechoma hederacea (Gundermann)	7	w		-	-												
Holcus lanatus (Wolliges Honiggras)	7	h		-	-												
Juncus effusus (Flatter-Binse)	7	z		-	-												
Poa trivialis (Gewöhnliches Rispengras)	7	z		-	-												
Ranunculus repens (Kriechender Hahnenfuß)	7	h		-	-												

Erhebungsbogen

B

Projekt	Monitoring Ausgleich Altenwerder	Interne Nr.	70760
		DK5 DK5-GK	5626 5628
Handlungsbedarf	Nein	DK5 - Name	Neugraben-Nord
Bearbeitung	RIN	Biotop-Nr. alt	819 3029
Räumliche Abbildung	Fläche	Kartierung	03.06.2010
Anzahl Abschnitte	1	Fläche / Länge [m²/m]	11607,1462
		Breite (lineare Abb.) [m]	

Pflanzenartenliste

Gruppe / Pflanzenart	MS	M	W	Vs	St	PA	Ph	Sz	VS	V	G	cf	§	Rote Liste				
														HH	ND	SH	D	
Rumex acetosa (Großer Sauerampfer)	7	z		-	-													
Rumex crispus (Krauser Ampfer)	7	w		-	-													
Rumex obtusifolius (Stumpfbblätteriger Ampfer)	7	w		-	-													
Taraxacum spec. (Löwenzahn)	7	z		-	-													
Urtica dioica (Große Brennessel)	7	w		-	-													
Anzahl Rote Liste Arten																		
Anzahl Arten													23					

MS: Mengensystem; M: Mengenangabe, W: Bewertung der Art (FFH-Monitoring), Vs: Vegetationsschicht, St: Status, PA: Autor Phänologie; Ph: Phänologie, Sz: Soziabilität, VS: Vitalitätssystem; V: Vitalität, G: Geschlecht, cf: unsichere Bestimmung, §: Schutz nach BNatSchG, HH: Rote Liste Hamburg, Nds: Rote Liste Niedersachsen, SH: Rote Liste Schleswig-Holstein, D: Rote Liste Deutschland

Teilflächenbeschreibung

Teilflächentyp		Teilflächen-Nr.	2
Biototyp	Nährstoffreicher Graben mit Stillgewässercharakter (2000)	Biototyp	FGR
- Zusatz		- gesetzl. Grundl.	
FFH-LRT		FFH-LRT	
Beschreibung		Entw.potential LRT	
		Hauptfläche	
		Flächenanteil	5 %
		FFH-Unters.Fläche	Nein
		Saatgutfläche	Nein

Zeigerwerte der Pflanzenartenliste (Auswertung)

Standort	Belichtung	sonnig	8
Boden	Feuchte	sehr naß	9,4
	Stickstoff (N)	stickstoffreich	7,1
	Reaktion	neutral	6,7
Vegetation	Mahdverträglichkeit	schnittempfindlich bis mäßig schnittverträglich	3,9
Zeigerwerte	Futterwert	geringwertiges Futter	2,9
	Wechselfeuchteanzeiger		1
	Giftpflanzen		0
	Überschw.anzeiger		4

Pflanzenartenliste

Gruppe / Pflanzenart	MS	M	W	Vs	St	PA	Ph	Sz	VS	V	G	cf	§	Rote Liste				
														HH	ND	SH	D	
Tracheobionta (Gefäßpflanzen)																		
Carex disticha (Zweizeilige Segge)	7	w		-	-									V		V		
Carex pseudocyperus (Scheinzyper-Segge)	7	z		-	-													
Carex rostrata (Schnabel-Segge)	7	w		-	-									3		V		
Epilobium hirsutum (Zottiges Weidenröschen)	7	w		-	-													
Ficaria verna (Scharbockskraut)	7	w		-	-													
Glyceria fluitans (Flutender Schwaden)	7	w		-	-													

Erhebungsbogen

B

Projekt	Monitoring Ausgleich Altenwerder	Interne Nr.	70760
		DK5 DK5-GK	5626 5628
Handlungsbedarf	Nein	DK5 - Name	Neugraben-Nord
Bearbeitung	RIN	Biotop-Nr. alt	819 3029
Räumliche Abbildung	Fläche	Kartierung	03.06.2010
Anzahl Abschnitte	1	Fläche / Länge [m²/m]	11607,1462
		Breite (lineare Abb.) [m]	

Pflanzenartenliste

Gruppe / Pflanzenart	MS	M	W	Vs	St	PA	Ph	Sz	VS	V	G	cf	Rote Liste						
													§	HH	ND	SH	D		
Glyceria maxima (Wasser-Schwaden)	7	h		-	-														
Hottonia palustris (Wasserfeder)	7	w		-	-									b	V			V	V
Juncus effusus (Flutter-Binse)	7	z		-	-														
Lemna minor (Kleine Wasserlinse)	7	w		-	-														
Phragmites australis (Schilf)	7	z		-	-														
Rumex hydrolapathum (Fluss-Ampfer)	7	w		-	-														
Salix cinerea (Grau-Weide)	7	w		-	-														
Typha latifolia (Breitblättriger Rohrkolben)	7	w		-	-														
Anzahl Rote Liste Arten													3	3	1				
Anzahl Arten													14						

MS: Mengensystem; M: Mengenangabe, W: Bewertung der Art (FFH-Monitoring), Vs: Vegetationsschicht, St: Status, PA: Autor Phänologie; Ph: Phänologie, Sz: Soziabilität, VS: Vitalitätssystem; V: Vitalität, G: Geschlecht, cf: unsichere Bestimmung, §: Schutz nach BNatSchG, HH: Rote Liste Hamburg, Nds: Rote Liste Niedersachsen, SH: Rote Liste Schleswig-Holstein, D: Rote Liste Deutschland