

Erhebungsbogen

B

Projekt	Monitoring Ausgleich Altenwerder	Interne Nr.	70755
		DK5 DK5-GK	5626 5628
Handlungsbedarf	Nein	DK5 - Name	Neugraben-Nord
Bearbeitung	RIN	Biotop-Nr. alt	818 3028
Räumliche Abbildung	Fläche	Kartierung	03.06.2010
Anzahl Abschnitte	1	Fläche / Länge [m²/m]	50417,3434
		Breite (lineare Abb.) [m]	

Gesetzlicher Schutz	§ 30 (2) 2.5 Binsen- und seggenreiche Nasswiesen	Schutz nur teilweise	Nein
----------------------------	--	-----------------------------	-------------

Gesamtbewertung	8	Hochgradig wertvoll
– Alter	7	Biotop hohen Alters, 100 bis 200 Jahre
– Belastungsgrad	6	Flächenhaft geringe oder örtlich stärkere oder Vorbelastung mit deutlichem Einfluß
– Ökolog. Funktion	8	Wertbestimmender Bestandteil eines wertvollen Biotopkomplexes oder für den regionalen Biotopverbund.
– Seltenheit	8	Sehr seltener Biotoptyp, hohe Anteile seltener oder bedrohter Pflges., gesättigtes Artenspektrum, RL-Arten

Bestandsbeschreibung

Grünland mit großflächigem Beet-Graben-Relief auf Niedermoorboden. Vor allem im Norden ist der Grundwasserstand hoch. Die Vegetation der Beetstücke ist relativ wüchsig (Wuchshöhe 80-100 cm). Gräser des Wirtschaftsgrünlands dominieren noch gegenüber den typischen Feuchtwiesenarten, was eventuell auf einen noch nicht lange zurück liegenden Umbruch mit anschließender Neuansaat zurückzuführen ist. An zahlreichen Stellen ist die Grasnarbe aufgebrochen, was vermutlich auf Wildschweine zurückzuführen ist.

Vorkommen an Biotoptypen

1	TF	Typ	HF	F.Anteil
2	BTYP	Biotoptyp		- gesetzl. Grundl.
3	Zusatz	Zusatz zum Biotoptypen		
4	LRT	Lebensraumtyp		
1	1		Ja	95 %
2	GNR	Seggen-, binsen- und/oder hochstaudenreiche Nasswiese nährstoffreicher Standorte (2000)		
1	2			5 %
2	FGR	Nährstoffreicher Graben mit Stillgewässercharakter (2000)		

Räumliche Lage

Lagebeschreibung	Gemarkung Neugraben, Flurstücke 11 und 12		
Nachbarnutzung/en	Grünland		
Rechtswert (X)	557172	Hochwert (Y)	5927219
Bezirk	Harburg	Naturraum	Altländer Randmoorsenke (671.22)
Stadtteil (OT-Nr.)	Neugraben-Fischbek (715)	Gemarkung	Neugraben (707)
Digitaler Grünplan	<input type="checkbox"/> Hafengesamtgebiet	<input type="checkbox"/> Ramsargebiet	<input type="checkbox"/> EG-Vogelschutzgeb. <input checked="" type="checkbox"/>
Ausgleichsflächen	<input checked="" type="checkbox"/> Biosphärenreservat	<input type="checkbox"/> Nationalpark	<input type="checkbox"/>
NSG / ND / LSG	NSG Moorgürtel [HH-703 / Anteil: 100%]		
FFH-GEBIET			
Wasserschutzgebiet	Süderelbmarsch/Harburger Berge [3 / Anteil: 100%]		

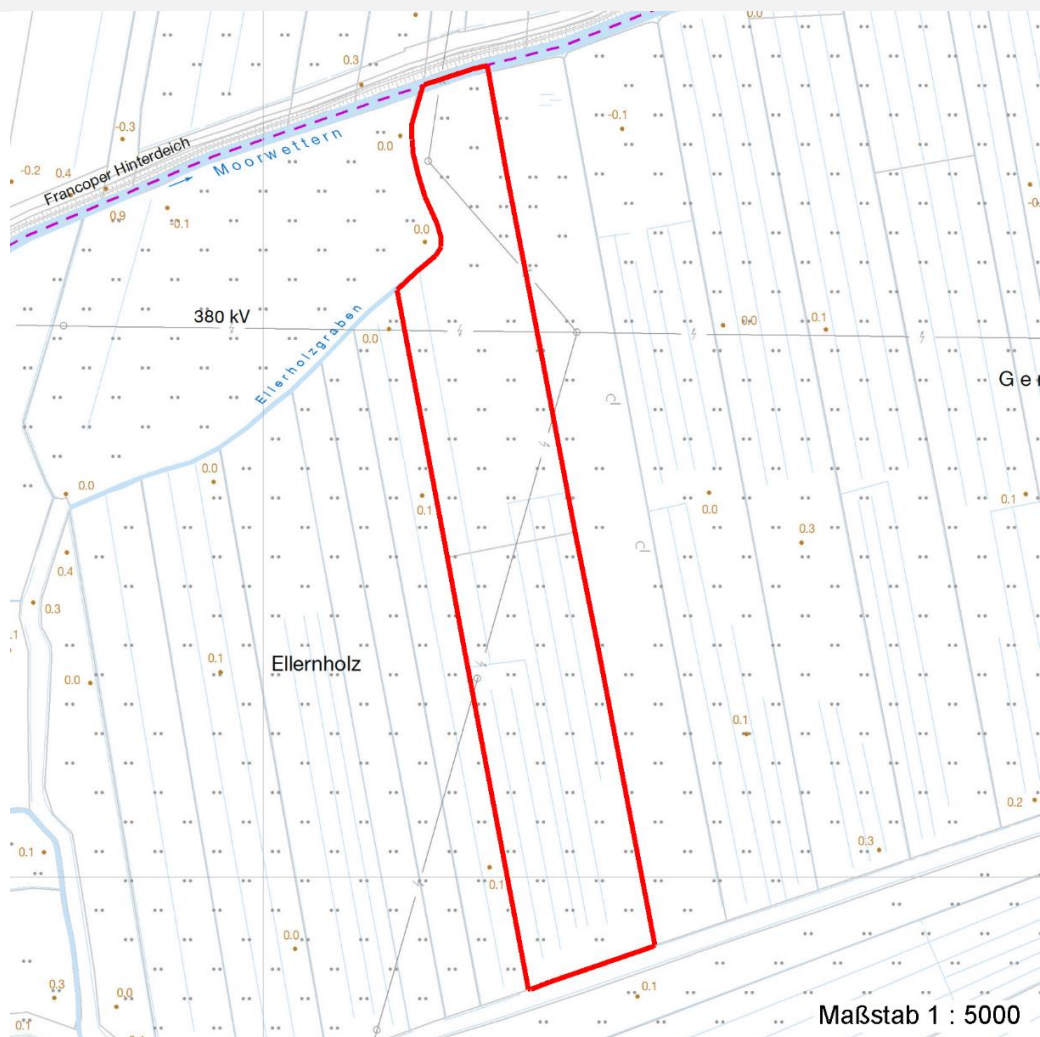
Erhebungsbogen

B

Projekt	Monitoring Ausgleich Altenwerder	Interne Nr.	70755
		DK5 DK5-GK	5626 5628
Handlungsbedarf	Nein	DK5 - Name	Neugraben-Nord
Bearbeitung	RIN	Biotop-Nr. alt	818 3028
Räumliche Abbildung	Fläche	Kartierung	03.06.2010
Anzahl Abschnitte	1	Fläche / Länge [m²/m]	50417,3434
		Breite (lineare Abb.) [m]	

Räumliche Lage

Karte



Weitere Erhebungsbögen

Interne Nr.	Interne Nr. Zuordnung	DK5	Biotop-Nr.	Kartierung	Zuordnung	DK5 (GK)	Biotop-Nr. (alt)
70755	8307	5626	118	08.10.2007	=	5628	214

Zuordnung: N = nachfolgende Kartierung, K = weitere Kartierungen (zeitlich vorher oder nachher)

Weitere Angaben

Merkmal	Wert
Auswertung	
Gefährdung / Einflüsse	Aufgabe der Nutzung oder Pflege Intensivierung der Nutzung oder Pflege
Wertgesichtspunkte	Landschaftstypischer Biotop
Maßnahmen	Zweischnitt-Wiesennutzung - 4.2

Erhebungsbogen

B

Projekt	Monitoring Ausgleich Altenwerder	Interne Nr.	70755
		DK5 DK5-GK	5626 5628
Handlungsbedarf	Nein	DK5 - Name	Neugraben-Nord
Bearbeitung	RIN	Biotop-Nr. alt	818 3028
Räumliche Abbildung	Fläche	Kartierung	03.06.2010
Anzahl Abschnitte	1	Fläche / Länge [m²/m]	50417,3434
		Breite (lineare Abb.) [m]	

Teilflächenbeschreibung

Teilflächentyp		Teilflächen-Nr.	1
Biotoptyp	Seggen-, binsen- und/oder hochstaudenreiche Nasswiese nährstoffreicher Standorte (2000)	Biotoptyp	GNR
- Zusatz		- gesetzl. Grundl.	
FFH-LRT		FFH-LRT	
Beschreibung		Entw.potential LRT	
		Hauptfläche	Ja
		Flächenanteil	95 %
		FFH-Unters.Fläche	Nein
		Saatgutfläche	Nein

Zeigerwerte der Pflanzenartenliste (Auswertung)

Standort	Belichtung	halbsonnig	6,7
Boden	Feuchte	mäßig feucht und wechselfeucht	6,5
	Stickstoff (N)	mäßig stickstoffarm bis stickstoffreich	6,2
	Reaktion	schwach sauer	6,1
Vegetation	Mahdverträglichkeit	mäßig bis gut schnittverträglich (erster Schnitt nicht vor Mitte Juni)	6,5
Zeigerwerte	Futterwert	mäßige Futterqualität	4,5
	Wechselfeuchteanzeiger		5
	Giftpflanzen		2
	Überschw.anzeiger		3

Pflanzenartenliste

Gruppe / Pflanzenart	MS	M	W	Vs	St	PA	Ph	Sz	VS	V	G	cf	Rote Liste			
													§	HH	ND	SH
Tracheobionta (Gefäßpflanzen)																
Acorus calamus (Kalmus)	7	w		-	-											
Ajuga reptans (Kriechender Günsel)	7	w		-	-											
Alopecurus pratensis (Wiesen-Fuchsschwanz)	7	h		-	-											
Anthoxanthum odoratum (Gewöhnliches Ruchgras)	7	z		-	-											
Arabidopsis thaliana (Acker-Schmalwand)	7	w		-	-											
Bromus hordeaceus (Weiche Trefle)	7	w		-	-											
Capsella bursa-pastoris (Gewöhnliches Hirtentäschel)	7	w		-	-											
Cardamine pratensis (Wiesen-Schaumkraut)	7	z		-	-										V	
Carex acuta (Schlank-Segge)	7	z		-	-										V	
Cerastium holosteoides (Gewöhnliches Hornkraut)	7	w		-	-											
Dactylis glomerata (Wiesen-Knäuelgras)	7	w		-	-											
Deschampsia cespitosa (Rasen-Schmiele)	7	w		-	-											
Festuca pratensis (Wiesen-Schwingel)	7	w		-	-											
Festuca rubra (Rot-Schwingel)	7	w		-	-											
Ficaria verna (Scharbockskraut)	7	w		-	-											
Filipendula ulmaria (Mädesüß)	7	w		-	-											
Galeopsis tetrahit (Gewöhnlicher Hohlzahn)	7	w		-	-											

Erhebungsbogen

B

Projekt	Monitoring Ausgleich Altenwerder	Interne Nr.	70755
		DK5 DK5-GK	5626 5628
Handlungsbedarf	Nein	DK5 - Name	Neugraben-Nord
Bearbeitung	RIN	Biotop-Nr. alt	818 3028
Räumliche Abbildung	Fläche	Kartierung	03.06.2010
Anzahl Abschnitte	1	Fläche / Länge [m²/m]	50417,3434
		Breite (lineare Abb.) [m]	

Pflanzenartenliste

Gruppe / Pflanzenart	MS	M	W	Vs	St	PA	Ph	Sz	VS	V	G	cf	Rote Liste					
													§	HH	ND	SH	D	
Galium aparine (Kletten-Labkraut)	7	w		-	-													
Galium palustre (Sumpf-Labkraut)	7	w		-	-													
Glechoma hederacea (Gundermann)	7	w		-	-													
Heraclium sphondylium (Wiesen-Bärenklau)	7	w		-	-													
Holcus lanatus (Wolliges Honiggras)	7	h		-	-													
Iris pseudacorus (Gelbe Schwertlilie)	7	w		-	-									b				
Juncus effusus (Flatter-Binse)	7	w		-	-													
Lathyrus pratensis (Wiesen-Platterbse)	7	z		-	-													
Lolium perenne (Ausdauerndes Weidelgras)	7	w		-	-													
Lotus pedunculatus (Sumpf-Hornklee)	7	w		-	-													V
Lychnis flos-cuculi (Kuckucks-Lichtnelke)	7	w		-	-													3
Phalaris arundinacea (Rohr-Glanzgras)	7	z		-	-													
Phleum pratense (Wiesen-Lieschgras)	7	z		-	-								X					
Poa trivialis (Gewöhnliches Rispengras)	7	h		-	-													
Ranunculus repens (Kriechender Hahnenfuß)	7	z		-	-													
Rumex acetosa (Großer Sauerampfer)	7	h		-	-													
Rumex crispus (Krauser Ampfer)	7	w		-	-													
Rumex obtusifolius (Stumpfbblätteriger Ampfer)	7	w		-	-													
Stellaria media (Vogelmiere)	7	w		-	-													
Taraxacum spec. (Löwenzahn)	7	z		-	-													
Urtica dioica (Große Brennessel)	7	w		-	-													
Veronica arvensis (Feld-Ehrenpreis)	7	w		-	-													
Anzahl Rote Liste Arten													4					
Anzahl Arten													39					

MS: Mengensystem; M: Mengenangabe, W: Bewertung der Art (FFH-Monitoring), Vs: Vegetationsschicht, St: Status, PA: Autor Phänologie; Ph: Phänologie, Sz: Soziabilität, VS: Vitalitätssystem; V: Vitalität, G: Geschlecht, cf: unsichere Bestimmung, §: Schutz nach BNatSchG, HH: Rote Liste Hamburg, ND: Rote Liste Niedersachsen, SH: Rote Liste Schleswig-Holstein, D: Rote Liste Deutschland

Teilflächenbeschreibung

Teilflächentyp		Teilflächen-Nr.	2
Biotoptyp	Nährstoffreicher Graben mit Stillgewässercharakter (2000)	Biotoptyp	FGR
- Zusatz		- gesetzl. Grundl.	
FFH-LRT		FFH-LRT	
Beschreibung		Entw.potential LRT	
		Hauptfläche	
		Flächenanteil	5 %
		FFH-Unters.Fläche	Nein
		Saatgutfläche	Nein

Erhebungsbogen

B

Projekt	Monitoring Ausgleich Altenwerder	Interne Nr.	70755
		DK5 DK5-GK	5626 5628
Handlungsbedarf	Nein	DK5 - Name	Neugraben-Nord
Bearbeitung	RIN	Biotop-Nr. alt	818 3028
Räumliche Abbildung	Fläche	Kartierung	03.06.2010
Anzahl Abschnitte	1	Fläche / Länge [m²/m]	50417,3434
		Breite (lineare Abb.) [m]	

Zeigerwerte der Pflanzenartenliste (Auswertung)

Standort	Belichtung	sonnig	7,6
Boden	Feuchte	sehr naß	9,2
	Stickstoff (N)	stickstoffreich	6,6
	Reaktion	neutral	6,7
Vegetation	Mahdverträglichkeit	schnittempfindlich bis mäßig schnittverträglich	4
Zeigerwerte	Futterwert	geringwertiges Futter	2,7
	Wechselfeuchteanzeiger		9
	Giftpflanzen		2
	Überschw.anzeiger		7

Pflanzenartenliste

Gruppe / Pflanzenart	MS	M	W	Vs	St	PA	Ph	Sz	VS	V	G	cf	§	Rote Liste				
														HH	ND	SH	D	
Tracheobionta (Gefäßpflanzen)																		
Arrhenatherum elatius (Glatthafer)	7	w		-	-													
Berula erecta (Aufrechte Berle)	7	w		-	-													
Bistorta officinalis (Schlangen-Knöterich)	7	w		-	-								3		2			
Calla palustris (Sumpf-Calla)	7	w		-	-								b	V	3	3	V	
Callitriche palustris agg. (Artengruppe Sumpf-Wasserstern)	7	w		-	-										3			
Carex disticha (Zweizeilige Segge)	7	w		-	-									V			V	
Carex paniculata (Rispen-Segge)	7	w		-	-													
Carex pseudocyperus (Scheinzyper-Segge)	7	w		-	-													
Carex rostrata (Schnabel-Segge)	7	w		-	-									3			V	
Cirsium palustre (Sumpf-Kratzdistel)	7	w		-	-													
Deschampsia cespitosa (Rasen-Schmiele)	7	w		-	-													
Pilobium hirsutum (Zottiges Weidenröschen)	7	w		-	-													
Filipendula ulmaria (Mädesüß)	7	w		-	-													
Glyceria fluitans (Flutender Schwaden)	7	z		-	-													
Glyceria maxima (Wasser-Schwaden)	7	h		-	-													
Hydrocharis morsus-ranae (Froschbiß)	7	w		-	-										V		V	V
Hypericum tetrapterum (Geflügeltes Johanniskraut)	7	w		-	-										3		3	
Iris pseudacorus (Gelbe Schwertlilie)	7	w		-	-										b			
Juncus effusus (Flutter-Binse)	7	z		-	-													
Lemna minor (Kleine Wasserlinse)	7	z		-	-													
Lychnis flos-cuculi (Kuckucks-Lichtnelke)	7	w		-	-													3
Lysimachia nummularia (Pfennigkraut)	7	w		-	-													
Mentha arvensis (Acker-Minze)	7	w		-	-									X				
Myosotis scorpioides (Sumpf-Vergissmeinnicht)	7	w		-	-													V
Phalaris arundinacea (Rohr-Glanzgras)	7	z		-	-													
Phragmites australis (Schilf)	7	w		-	-													
Potentilla anserina (Gänse-Fingerkraut)	7	w		-	-													
Rumex hydrolapathum (Fluss-Ampfer)	7	z		-	-													
Salix cinerea (Grau-Weide)	7	z		-	-													
Solanum dulcamara (Bittersüßer Nachtschatten)	7	w		-	-													
Sparganium erectum (Ästiger Igelkolben)	7	z		-	-													
Typha latifolia (Breitblättriger Rohrkolben)	7	w		-	-													

Erhebungsbogen

B

Projekt	Monitoring Ausgleich Altenwerder	Interne Nr.	70755
		DK5 DK5-GK	5626 5628
Handlungsbedarf	Nein	DK5 - Name	Neugraben-Nord
Bearbeitung	RIN	Biotop-Nr. alt	818 3028
Räumliche Abbildung	Fläche	Kartierung	03.06.2010
Anzahl Abschnitte	1	Fläche / Länge [m²/m]	50417,3434
		Breite (lineare Abb.) [m]	

Pflanzenartenliste

Gruppe / Pflanzenart	MS	M	W	Vs	St	PA	Ph	Sz	VS	V	G	cf	§	Rote Liste			
														HH	ND	SH	D
Veronica beccabunga (Bachbungen-Ehrenpreis)	7	w		-	-												
	Anzahl Rote Liste Arten													6	2	8	2
	Anzahl Arten													33			

MS: Mengensystem; M: Mengenangabe, W: Bewertung der Art (FFH-Monitoring), Vs: Vegetationsschicht, St: Status, PA: Autor Phänologie; Ph: Phänologie, Sz: Soziabilität, VS: Vitalitätssystem; V: Vitalität, G: Geschlecht, cf: unsichere Bestimmung, §: Schutz nach BNatSchG, HH: Rote Liste Hamburg, Nds: Rote Liste Niedersachsen, SH: Rote Liste Schleswig-Holstein, D: Rote Liste Deutschland