

# Erhebungsbogen

**B**

<b>Projekt</b>	Biotopkartierung Hamburg		<b>Interne Nr.</b>	8557
			<b>DK5   DK5-GK</b>	<b>5626</b> 5628
<b>Handlungsbedarf</b>	Ja		<b>DK5 - Name</b>	Neugraben-Nord
<b>Bearbeitung</b>	BRA	<b>Kopie</b>	<b>Biotop-Nr.   alt</b>	<b>7</b> 1
<b>Räumliche Abbildung</b>	Fläche	Nein	<b>Kartierung</b>	22.09.1999
<b>Anzahl Abschnitte</b>	2		<b>Fläche / Länge [m<sup>2</sup>/m]</b>	8033,6891
			<b>Breite (lineare Abb.) [m]</b>	

<b>Gesetzlicher Schutz</b>	<b>§ 30 (2) 2.3 Röhrichte</b>	<b>Schutz nur teilweise</b>	<b>Nein</b>
----------------------------	-------------------------------	-----------------------------	-------------

<b>Gesamtbewertung</b>	7	Besonders wertvoll
– <b>Alter</b>	7	Biotop hohen Alters, 100 bis 200 Jahre
– <b>Belastungsgrad</b>	7	Flächenhaft geringe oder Vorbelastung mit schwachem Einfluß
– <b>Ökolog. Funktion</b>	8	Wertbestimmender Bestandteil eines wertvollen Biotopkomplexes oder für den regionalen Biotopverbund.
– <b>Seltenheit</b>	7	Seltener Biotoptyp, mit seltenen oder bedrohten Pflges., gesättigtes Artenspektrum, einige RL-Arten

## Bestandsbeschreibung

Sehr unebenes Gelände, vermutlich mit ehemaligen Grabenverläufen und zeitweilig wasserüberstauten Mulden beiderseits der Moorwettern und teils mit nur geringen Niveauunterschieden zur Wasseroberfläche, teilweise mit abgelagerten Aushubmaterialien und Abfällen aus dem Obstanbau, mit kleinteiligem Wechsel aus halbruderalen Staudenfluren, feuchten Staudenfluren und Röhrichten; durch die Standortvielfalt insgesamt arten- und blütenreich. Zum überwiegenden Teil geschützter Feuchtbiotop.

In der nördlichen Teilfläche stehen am Deichfuß vereinzelt große alte Hybridpappeln mit Stammdicken von fast 1m und fast 25m Höhe. Hier ist der Unterwuchs trockener und entspricht eher einer Wiesenbrache.

## Vorkommen an Biotoptypen

1	TF	BTYP	Typ	HF	F.Anteil
2		Zusatz	Zusatz zum Biotoptyp		- gesetzl. Grundl.
3		LRT	Lebensraumtyp		
1	1			Ja	40 %
2		NHA	Feuchte Hochstaudenflur auf Standorten mittlerer Nährstoffversorgung (2000)		
1	2				20 %
2		NR	Röhricht (2000)		
4		kein LRT	kein Lebensraumtyp nach FFH-Richtlinie		
1	3				20 %
2		AKF	Halbruderaler Gras- und Staudenflur feuchter Standorte (2000)		
1	4				20 %
2		AKM	Halbruderaler Gras- und Staudenflur mittlerer Standorte (2000)		

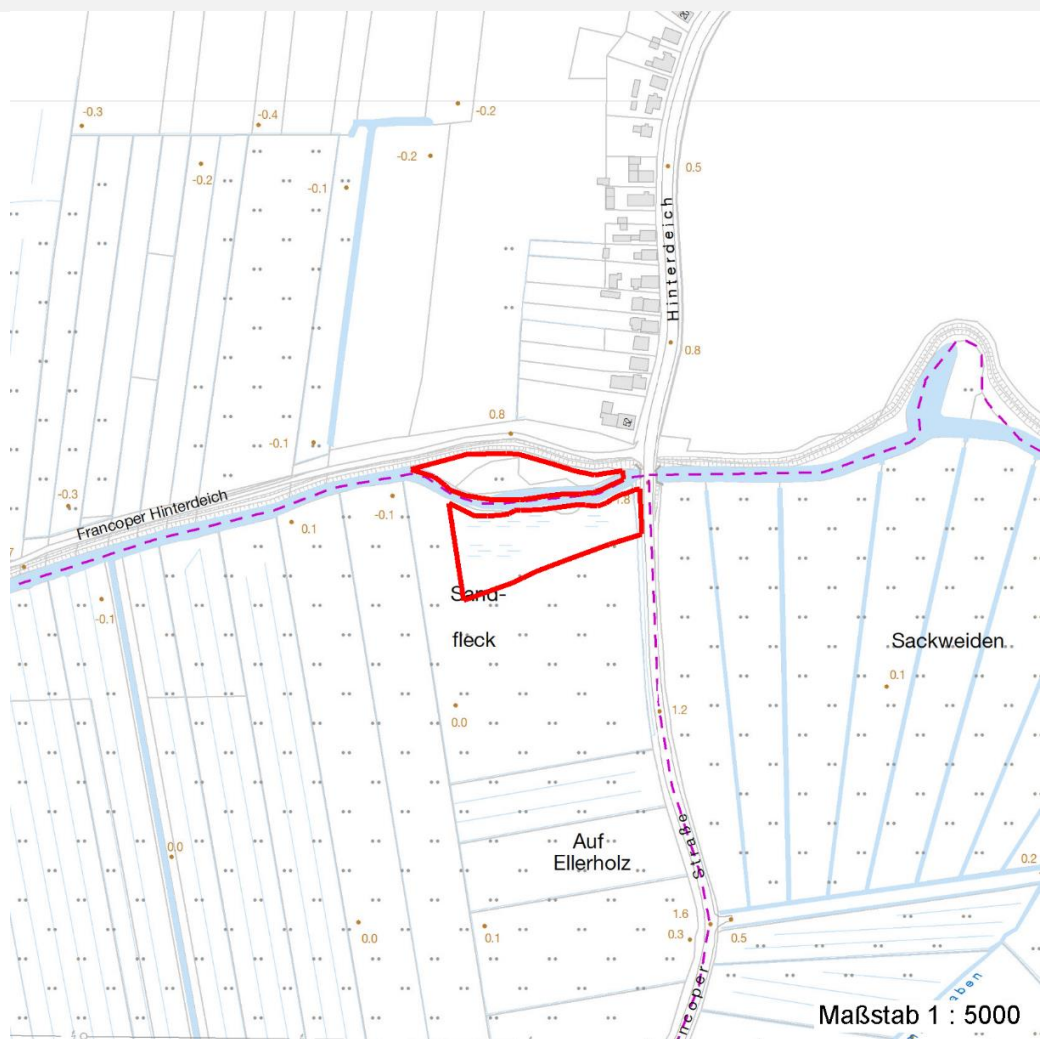
## Räumliche Lage

<b>Lagebeschreibung</b>	Sandfleck			
<b>Nachbarnutzung/en</b>	Moorwettern, Obstbrache, Baumreihe, Ruderalfläche, Deich, Straße			
<b>Rechtswert (X)</b>	557918	<b>Hochwert (Y)</b>	5927703	
<b>Bezirk</b>	Harburg	<b>Naturraum</b>	Altländer Hoch- und Sietland (671.21)	
<b>Stadtteil (OT-Nr.)</b>	Neugraben-Fischbek (715)	<b>Gemarkung</b>	Neugraben (707)	
<b>Digitaler Grünplan</b>	<input type="checkbox"/> Hafengesamtgebiet	<input type="checkbox"/> Ramsargebiet	<input type="checkbox"/> EG-Vogelschutzgeb.	<input checked="" type="checkbox"/> x
<b>Ausgleichsflächen</b>	<input type="checkbox"/> Biosphärenreservat	<input type="checkbox"/> Nationalpark		
<b>NSG / ND / LSG</b>	NSG Moorgürtel [ HH-703 / Anteil: 64% ]			
<b>FFH-GEBIET</b>				
<b>Wasserschutzgebiet</b>	Süderelbmarsch/Harburger Berge [ 3 / Anteil: 100% ]			

<b>Projekt</b>	Biotopkartierung Hamburg		<b>Interne Nr.</b>	8557
			<b>DK5   DK5-GK</b>	5626      5628
			<b>DK5 - Name</b>	Neugraben-Nord
<b>Handlungsbedarf</b>	Ja		<b>Biotop-Nr.   alt</b>	7      1
<b>Bearbeitung</b>	BRA	<b>Kopie</b>	Nein	<b>Kartierung</b>
<b>Räumliche Abbildung</b>	Fläche			22.09.1999
<b>Anzahl Abschnitte</b>	2			<b>Fläche / Länge [m²/m]</b>
				8033,6891
				<b>Breite (lineare Abb.) [m]</b>

Räumliche Lage

Karte



Weitere Erhebungsbögen

Interne Nr.	Interne Nr. Zuordnung	DK5	Biotop-Nr.	Kartierung	Zuordnung	DK5 (GK)	Biotop-Nr. (alt)
8557	8553	5626	7	09.10.2007	K	5628	1
8557	8626	5626	276	21.09.2006	N	5828	217
8557	8640	5626	277	21.09.2006	N	5828	218

Zuordnung: N = nachfolgende Kartierung, K = weitere Kartierungen (zeitlich vorher oder nachher)

Weitere Angaben

Merkmal	Wert
<b>Auswertung</b>	
Gefährdung / Einflüsse	Ablagerungen von Totholz/Astwerk, gefährdung der geschützten Vegetation
Wertgesichtspunkte	Überaus arten- und strukturreich; Vorkommen einiger gefährdeter und stark gefährdeter Arten, vermutlich auch faunistisch bedeutend
zoologisch bedeutsame Strukturen	Spontane Vegetation jeder Form

# Erhebungsbogen

**B**

<b>Projekt</b>	Biotopkartierung Hamburg	<b>Interne Nr.</b>	8557
		<b>DK5   DK5-GK</b>	<b>5626</b> 5628
<b>Handlungsbedarf</b>	Ja	<b>DK5 - Name</b>	Neugraben-Nord
<b>Bearbeitung</b>	BRA	<b>Biotop-Nr.   alt</b>	<b>7</b> 1
<b>Räumliche Abbildung</b>	Fläche	<b>Kartierung</b>	22.09.1999
<b>Anzahl Abschnitte</b>	2	<b>Fläche / Länge [m<sup>2</sup>/m]</b>	8033,6891
		<b>Breite (lineare Abb.) [m]</b>	

## Weitere Angaben

Merkmal	Wert
Bedeutung für Tiergruppe	Insekten, allgemein Amphibien Vögel
Maßnahmen	Vermüllungen unterbinden, indem die Zufahrt zur Fläche vollständig versperrt wird. Evtl. deichnah einen Schutzgraben ziehen.

## Teilflächenbeschreibung

<b>Teilflächentyp</b>		<b>Teilflächen-Nr.</b>	1
<b>Biototyp</b>	Feuchte Hochstaudenflur auf Standorten mittlerer Nährstoffversorgung (2000)	<b>Biototyp</b>	NHA
<b>- Zusatz</b>		<b>- gesetzl. Grundl.</b>	
<b>FFH-LRT</b>		<b>FFH-LRT</b>	
<b>Beschreibung</b>		<b>Entw.potential LRT</b>	
		<b>Hauptfläche</b>	Ja
		<b>Flächenanteil</b>	40 %
		<b>FFH-Unters.Fläche</b>	Nein
		<b>Saatgutfläche</b>	Nein

## Weitere Angaben

Merkmal	Wert
<b>Boden</b>	
Bodentyp	HN - Niedermoor
Feuchte	9 - sehr naß
Stickstoffgehalt	7 - stickstoffreich
<b>Standort, Relief</b>	
Belichtung	7 - halbsonnig
<b>Veg. - Soziologie</b>	
BfN Schlüssel	27.0.01.01 - Phragmiton australis (Röhrichte wenig bewegter Gewässer) 27.0.01.03 - Magnocaricion (Großseggen-Sümpfe) 30.0.01.03 - Filipendulion (Mädesüß-Uferfluren)

## Zeigerwerte der Pflanzenartenliste (Auswertung)

<b>Standort</b>	<b>Belichtung</b>	halbsonnig	7,3
<b>Boden</b>	<b>Feuchte</b>	sehr naß	8,5
	<b>Stickstoff (N)</b>	stickstoffreich	6,9
	<b>Reaktion</b>	neutral	7,1
<b>Vegetation</b>	<b>Mahdverträglichkeit</b>	schnittempfindlich bis mäßig schnittverträglich	3,9
<b>Zeigerwerte</b>	<b>Futterwert</b>	sehr geringwertiges Futter	2,2
	<b>Wechselfeuchteanzeiger</b>		11
	<b>Giftpflanzen</b>		7
	<b>Überschw.anzeiger</b>		15

# Erhebungsbogen

# B

<b>Projekt</b>	Biotopkartierung Hamburg		<b>Interne Nr.</b>	8557
			<b>DK5   DK5-GK</b>	<b>5626</b> 5628
<b>Handlungsbedarf</b>	Ja		<b>DK5 - Name</b>	Neugraben-Nord
<b>Bearbeitung</b>	BRA	<b>Kopie</b>	<b>Biotop-Nr.   alt</b>	<b>7</b> 1
<b>Räumliche Abbildung</b>	Fläche	Nein	<b>Kartierung</b>	22.09.1999
<b>Anzahl Abschnitte</b>	2		<b>Fläche / Länge [m<sup>2</sup>/m]</b>	8033,6891
			<b>Breite (lineare Abb.) [m]</b>	

## Pflanzenartenliste

Gruppe / Pflanzenart	MS	M	W	Vs	St	PA	Ph	Sz	VS	V	G	cf	Rote Liste				
													§	HH	ND	SH	D
<b>Tracheobionta (Gefäßpflanzen)</b>																	
Aegopodium podagraria (Giersch)	7	z		-													
Agrostis stolonifera (Ausläufer-Straußgras)	7	w		-													
Alnus glutinosa (Schwarz-Erle)	7	w		-													
Alopecurus pratensis (Wiesen-Fuchsschwanz)	7	w		-													
Angelica sylvestris (Wald-Engelwurz)	7	w		-										V			
Anthriscus sylvestris (Wiesen-Kerbel)	7	w		-													
Arrhenatherum elatius (Glatthafer)	7	z		-													
Barbarea stricta (Steifes Barbenkraut)	7	w		-													
Berula erecta (Aufrechte Berle)	7	w		-													
Betula pendula (Hänge-Birke)	7	w		-													
Bistorta officinalis (Schlangen-Knöterich)	7	w		-										3	2		
Bromus hordeaceus (Weiche Tresse)	7	w		-													
Calamagrostis canescens (Sumpf-Reitgras)	7	z		-													
Calamagrostis epigejos (Land-Reitgras)	7	w		-													
Calystegia sepium (Zaun-Winde)	7	w		-													
Carex acuta (Schlank-Segge)	7	z		-											V		
Carex acutiformis (Sumpf-Segge)	7	w		-													
Carex disticha (Zweizeilige Segge)	7	h		-										V	V		
Carex paniculata (Rispen-Segge)	7	w		-													
Carex pseudocyperus (Scheinzyper-Segge)	7	w		-													
Carex rostrata (Schnabel-Segge)	7	w		-										3	V		
Chenopodium polyspermum (Vielsamiger Gänsefuß)	7	w		-													
Cirsium arvense (Acker-Kratzdistel)	7	w		-													
Dactylis glomerata (Wiesen-Knäuelgras)	7	w		-													
Epilobium angustifolium (Schmalblättriges Weidenröschen)	7	w		-													
Epilobium ciliatum (Drüsiges Weidenröschen)	7	w		-													
Epilobium hirsutum (Zottiges Weidenröschen)	7	w		-													
Epilobium spec. (Weidenröschen)	7	w		-													
Equisetum fluviatile (Teich-Schachtelhalm)	7	w		-													
Equisetum palustre (Sumpf-Schachtelhalm)	7	w		-													
Erysimum cheiranthoides (Acker-Schöterich)	7	w		-													
Festuca rubra (Rot-Schwingel)	7	w		-													
Filipendula ulmaria (Mädesüß)	7	z		-													
Galeopsis tetrahit (Gewöhnlicher Hohlzahn)	7	w		-													
Galium aparine (Kletten-Labkraut)	7	w		-													
Galium palustre (Sumpf-Labkraut)	7	w		-													
Glechoma hederacea (Gundermann)	7	w		-													
Glyceria fluitans (Flutender Schwaden)	7	w		-													
Glyceria maxima (Wasser-Schwaden)	7	h		-													
Holcus lanatus (Wolliges Honiggras)	7	w		-													
Iris pseudacorus (Gelbe Schwertlilie)	7	w		-										b			
Juncus effusus (Flutter-Binse)	7	w		-													
Lamium album (Weiße Taubnessel)	7	w		-													
Lathyrus pratensis (Wiesen-Platterbse)	7	w		-													
Lycopus europaeus (Gewöhnlicher Wolfstrapp)	7	w		-													
Lysimachia vulgaris (Gewöhnlicher Gilbweiderich)	7	w		-													

# Erhebungsbogen

# B

<b>Projekt</b>	Biotopkartierung Hamburg		<b>Interne Nr.</b>	8557
			<b>DK5   DK5-GK</b>	<b>5626</b> 5628
<b>Handlungsbedarf</b>	Ja		<b>DK5 - Name</b>	Neugraben-Nord
<b>Bearbeitung</b>	BRA	<b>Kopie</b>	<b>Biotop-Nr.   alt</b>	<b>7</b> 1
<b>Räumliche Abbildung</b>	Fläche	Nein	<b>Kartierung</b>	22.09.1999
<b>Anzahl Abschnitte</b>	2		<b>Fläche / Länge [m<sup>2</sup>/m]</b>	8033,6891
			<b>Breite (lineare Abb.) [m]</b>	

## Pflanzenartenliste

Gruppe / Pflanzenart	MS	M	W	Vs	St	PA	Ph	Sz	VS	V	G	cf	§	Rote Liste			
														HH	ND	SH	D
Lythrum salicaria (Blut-Weiderich)	7	w		-													
Myosotis scorpioides (Sumpf-Vergissmeinnicht)	7	w		-													V
Oenanthe aquatica (Gemeiner Wasserfenchel)	7	w		-													V
Oenanthe conioides (Schierlings-Wasserfenchel)	7	w		-									b	1	1	1	1
Persicaria hydropiper (Wasserpfeffer)	7	w		-													
Persicaria lapathifolia (Ampfer-Knöterich)	7	w		-													
Persicaria maculosa (Floh-Knöterich)	7	w		-													
Phalaris arundinacea (Rohr-Glanzgras)	7	z		-													
Phragmites australis (Schilf)	7	d		-													
Poa palustris (Sumpf-Rispengras)	7	w		-													
Poa trivialis (Gewöhnliches Rispengras)	7	w		-													
Populus x canadensis (Hybrid-Pappel)	7	z		-													
Rhinanthus serotinus (Großer Klappertopf)	7	w		-										1		3	3
Rorippa amphibia (Wasser-Sumpfkresse)	7	w		-													
Rumex crispus (Krauser Ampfer)	7	w		-													
Rumex hydrolapathum (Fluss-Ampfer)	7	w		-													
Salix cinerea (Grau-Weide)	7	w		-													
Scrophularia umbrosa (Geflügelte Braunwurz)	7	w		-											3		
Solanum dulcamara (Bittersüßer Nachtschatten)	7	z		-													
Solidago canadensis (Kanadische Goldrute)	7	w		-													
Solidago gigantea (Riesen-Goldrute)	7	w		-													
Sparganium erectum (Ästiger Igelkolben)	7	w		-													
Symphytum officinale (Echter Beinwell)	7	w		-													
Tanacetum vulgare (Rainfarn)	7	w		-													
Typha latifolia (Breitblättriger Rohrkolben)	7	z		-													
Urtica dioica (Große Brennessel)	7	h		-													
Valeriana excelsa excelsa (Kriechender Baldrian)	7	w		-												D	
Vicia cracca (Vogel-Wicke)	7	w		-													
<b>Anzahl Rote Liste Arten</b>														<b>9</b>	<b>1</b>	<b>7</b>	<b>2</b>
<b>Anzahl Arten</b>														<b>74</b>			

MS: Mengensystem; M: Mengenangabe, W: Bewertung der Art (FFH-Monitoring), Vs: Vegetationsschicht, St: Status, PA: Autor Phänologie; Ph: Phänologie, Sz: Soziabilität, VS: Vitalitätssystem; V: Vitalität, G: Geschlecht, cf: unsichere Bestimmung, §: Schutz nach BNatSchG, HH: Rote Liste Hamburg, Nds: Rote Liste Niedersachsen, SH: Rote Liste Schleswig-Holstein, D: Rote Liste Deutschland

## Teilflächenbeschreibung

<b>Teilflächentyp</b>		<b>Teilflächen-Nr.</b>	2
<b>Biotoptyp</b>	Röhricht (2000)	<b>Biotoptyp</b>	NR
<b>- Zusatz</b>		<b>- gesetzl. Grundl.</b>	
<b>FFH-LRT</b>	kein Lebensraumtyp nach FFH-Richtlinie	<b>FFH-LRT</b>	kein LRT
<b>Beschreibung</b>		<b>Entw.potential LRT</b>	
		<b>Hauptfläche</b>	
		<b>Flächenanteil</b>	20 %
		<b>FFH-Unters.Fläche</b>	Nein
		<b>Saatgutfläche</b>	Nein

<b>Projekt</b>	Biotopkartierung Hamburg		<b>Interne Nr.</b>	8557
			<b>DK5   DK5-GK</b>	<b>5626</b> 5628
<b>Handlungsbedarf</b>	Ja		<b>DK5 - Name</b>	Neugraben-Nord
<b>Bearbeitung</b>	BRA	<b>Kopie</b>	<b>Biotop-Nr.   alt</b>	<b>7</b> 1
<b>Räumliche Abbildung</b>	Fläche	Nein	<b>Kartierung</b>	22.09.1999
<b>Anzahl Abschnitte</b>	2		<b>Fläche / Länge [m<sup>2</sup>/m]</b>	8033,6891
			<b>Breite (lineare Abb.) [m]</b>	

**Zeigerwerte der Pflanzenartenliste (Auswertung)**

<b>Standort</b>	<b>Belichtung</b>	halbsonnig	7,2
<b>Boden</b>	<b>Feuchte</b>	naß	7,7
	<b>Stickstoff (N)</b>	stickstoffreich	6,5
	<b>Reaktion</b>	neutral	6,6
<b>Vegetation</b>	<b>Mahdverträglichkeit</b>	mäßig schnittverträglich (erster Schnitt nicht vor 1. Juli)	4,6
<b>Zeigerwerte</b>	<b>Futterwert</b>	geringwertiges Futter	2,6
	<b>Wechselfeuchteanzeiger</b>		8
	<b>Giftpflanzen</b>		6
	<b>Überschw.anzeiger</b>		12

**Pflanzenartenliste**

Gruppe / Pflanzenart	MS	M	W	Vs	St	PA	Ph	Sz	VS	V	G	cf	§	Rote Liste			
														HH	ND	SH	D
<b>Tracheobionta (Gefäßpflanzen)</b>																	
Aegopodium podagraria (Giersch)	7	z	-														
Agrostis stolonifera (Ausläufer-Straußgras)	7	w	-														
Angelica sylvestris (Wald-Engelwurz)	7	w	-										V				
Arrhenatherum elatius (Glatthafer)	7	z	-														
Bistorta officinalis (Schlangen-Knöterich)	7	w	-										3		2		
Calamagrostis canescens (Sumpf-Reitgras)	7	z	-														
Calystegia sepium (Zaun-Winde)	7	z	-														
Carex acuta (Schlank-Segge)	7	z	-												V		
Carex acutiformis (Sumpf-Segge)	7	w	-														
Carex disticha (Zweizeilige Segge)	7	z	-										V		V		
Carex paniculata (Rispen-Segge)	7	w	-														
Carex pseudocyperus (Scheinzyper-Segge)	7	w	-														
Cirsium arvense (Acker-Kratzdistel)	7	z	-														
Epilobium angustifolium (Schmalblättriges Weidenröschen)	7	w	-														
Epilobium ciliatum (Drüsiges Weidenröschen)	7	w	-														
Epilobium hirsutum (Zottiges Weidenröschen)	7	w	-														
Epilobium spec. (Weidenröschen)	7	w	-														
Equisetum fluviatile (Teich-Schachtelhalm)	7	w	-														
Equisetum palustre (Sumpf-Schachtelhalm)	7	w	-														
Festuca rubra (Rot-Schwingel)	7	w	-														
Galium aparine (Kletten-Labkraut)	7	w	-														
Galium palustre (Sumpf-Labkraut)	7	w	-														
Glechoma hederacea (Gundermann)	7	w	-														
Glyceria fluitans (Flutender Schwaden)	7	w	-														
Glyceria maxima (Wasser-Schwaden)	7	z	-														
Holcus lanatus (Wolliges Honiggras)	7	w	-														
Iris pseudacorus (Gelbe Schwertlilie)	7	w	-										b				
Juncus effusus (Flutter-Binse)	7	z	-														
Lathyrus pratensis (Wiesen-Platterbse)	7	w	-														
Lycopus europaeus (Gewöhnlicher Wolfstrapp)	7	w	-														
Lysimachia vulgaris (Gewöhnlicher Gilbweiderich)	7	w	-														

# Erhebungsbogen

**B**

<b>Projekt</b>	Biotopkartierung Hamburg		<b>Interne Nr.</b>	8557
			<b>DK5   DK5-GK</b>	<b>5626</b> 5628
<b>Handlungsbedarf</b>	Ja		<b>DK5 - Name</b>	Neugraben-Nord
<b>Bearbeitung</b>	BRA	<b>Kopie</b>	<b>Biotop-Nr.   alt</b>	<b>7</b> 1
<b>Räumliche Abbildung</b>	Fläche	Nein	<b>Kartierung</b>	22.09.1999
<b>Anzahl Abschnitte</b>	2		<b>Fläche / Länge [m<sup>2</sup>/m]</b>	8033,6891
			<b>Breite (lineare Abb.) [m]</b>	

## Pflanzenartenliste

Gruppe / Pflanzenart	MS	M	W	Vs	St	PA	Ph	Sz	VS	V	G	cf	Rote Liste						
													§	HH	ND	SH	D		
Lythrum salicaria (Blut-Weiderich)	7	w		-															
Oenanthe conioides (Schierlings-Wasserfenchel)	7	w		-								X	b	1	1	1	1		
Phalaris arundinacea (Rohr-Glanzgras)	7	z		-															
Poa palustris (Sumpf-Rispengras)	7	w		-															
Poa trivialis (Gewöhnliches Rispengras)	7	z		-															
Rhinanthus serotinus (Großer Klappertopf)	7	w		-											1		3		3
Rumex crispus (Krauser Ampfer)	7	w		-															
Scrophularia umbrosa (Geflügelte Braunwurz)	7	w		-											3				
Solanum dulcamara (Bittersüßer Nachtschatten)	7	z		-															
Solidago canadensis (Kanadische Goldrute)	7	z		-															
Solidago gigantea (Riesen-Goldrute)	7	w		-															
Sparganium erectum (Ästiger Igelkolben)	7	w		-															
Symphytum officinale (Echter Beinwell)	7	w		-															
Tanacetum vulgare (Rainfarn)	7	w		-															
Urtica dioica (Große Brennessel)	7	z		-															
Valeriana excelsa excelsa (Kriechender Baldrian)	7	w		-													D		
Vicia cracca (Vogel-Wicke)	7	w		-															
<b>Anzahl Rote Liste Arten</b>													<b>7</b>	<b>1</b>	<b>5</b>	<b>2</b>			
<b>Anzahl Arten</b>													<b>48</b>						

MS: Mengensystem; M: Mengenangabe, W: Bewertung der Art (FFH-Monitoring), Vs: Vegetationsschicht, St: Status, PA: Autor Phänologie; Ph: Phänologie, Sz: Soziabilität, VS: Vitalitätssystem; V: Vitalität, G: Geschlecht, cf: unsichere Bestimmung, §: Schutz nach BNatSchG, HH: Rote Liste Hamburg, Nds: Rote Liste Niedersachsen, SH: Rote Liste Schleswig-Holstein, D: Rote Liste Deutschland

## Teilflächenbeschreibung

<b>Teilflächentyp</b>		<b>Teilflächen-Nr.</b>	3
<b>Biotoptyp</b>	Halbruderale Gras- und Staudenflur feuchter Standorte (2000)	<b>Biotoptyp</b>	AKF
<b>- Zusatz</b>		<b>- gesetzl. Grundl.</b>	
<b>FFH-LRT</b>		<b>FFH-LRT</b>	
<b>Beschreibung</b>		<b>Entw.potential LRT</b>	
		<b>Hauptfläche</b>	
		<b>Flächenanteil</b>	20 %
		<b>FFH-Unters.Fläche</b>	Nein
		<b>Saatgutfläche</b>	Nein

# Erhebungsbogen

**B**

<b>Projekt</b>	Biotopkartierung Hamburg	<b>Interne Nr.</b>	8557
		<b>DK5   DK5-GK</b>	<b>5626</b> 5628
<b>Handlungsbedarf</b>	Ja	<b>DK5 - Name</b>	Neugraben-Nord
<b>Bearbeitung</b>	BRA	<b>Biotop-Nr.   alt</b>	<b>7</b> 1
<b>Räumliche Abbildung</b>	Fläche	<b>Kartierung</b>	22.09.1999
<b>Anzahl Abschnitte</b>	2	<b>Fläche / Länge [m<sup>2</sup>/m]</b>	8033,6891
		<b>Breite (lineare Abb.) [m]</b>	

## Teilflächenbeschreibung

<b>Teilflächentyp</b>		<b>Teilflächen-Nr.</b>	4
<b>Biotoptyp</b>	Halbruderale Gras- und Staudenflur mittlerer Standorte (2000)	<b>Biotoptyp</b>	AKM
- Zusatz		- gesetzl. Grundl.	
<b>FFH-LRT</b>		<b>FFH-LRT</b>	
<b>Beschreibung</b>		<b>Entw.potential LRT</b>	
		<b>Hauptfläche</b>	
		<b>Flächenanteil</b>	20 %
		<b>FFH-Unters.Fläche</b>	Nein
		<b>Saatgutfläche</b>	Nein