

Erhebungsbogen

B

Projekt	Biotopkartierung Hamburg		Interne Nr.	8553	
			DK5 DK5-GK	5626	5628
Handlungsbedarf	Nein		DK5 - Name	Neugraben-Nord	
Bearbeitung	BRA	Kopie	Biotop-Nr. alt	7	1
Räumliche Abbildung	Fläche		Kartierung	09.10.2007	
Anzahl Abschnitte	2		Fläche / Länge [m²/m]	8338,5971	
			Breite (lineare Abb.) [m]		

Gesetzlicher Schutz § 30 (2) 2.3 Röhrichte **Schutz nur teilweise** Ja

Gesamtbewertung	7	Besonders wertvoll
– Alter	7	Biotop hohen Alters, 100 bis 200 Jahre
– Belastungsgrad	7	Flächenhaft geringe oder Vorbelastung mit schwachem Einfluß
– Ökolog. Funktion	8	Wertbestimmender Bestandteil eines wertvollen Biotopkomplexes oder für den regionalen Biotopverbund.
– Seltenheit	7	Seltener Biotoptyp, mit seltenen oder bedrohten Pflges., gesättigtes Artenspektrum, einige RL-Arten

Bestandsbeschreibung

Feuchte, niedrig gelegene, in Teilen wohl auch zeitweilig wasserüberstaute Flächen beiderseits der Moorwetteren, die seit langem ungenutzt sind. Die Vegetation ist sehr wüchsig, nitrophytisch, z.T. feuchtgebietstypisch aus Röhrichtarten und Hochstauden aufgebaut, teils aber auch halbruderal, v.a. von brennnessel und Giersch geprägt. Insgesamt relativ artenreich. Im Süden sind durch eine ehemalige Obstwiesennutzung höhere Anteile von Totholz vorhanden. Im Norden werden randlich organische Abfälle abgelagert.

Vorkommen an Biotoptypen

1	TF	Typ	HF	F.Anteil
2	BTYP	Biotoptyp		- gesetzl. Grundl.
3	Zusatz	Zusatz zum Biotoptypen		
4	LRT	Lebensraumtyp		
1	1		Ja	50 %
2	AKF	Halbruderaler Gras- und Staudenflur feuchter Standorte (2000)		
1	2			50 %
2	NRZ	Sonstiges Röhricht (2000)		
4	kein LRT	kein Lebensraumtyp nach FFH-Richtlinie		

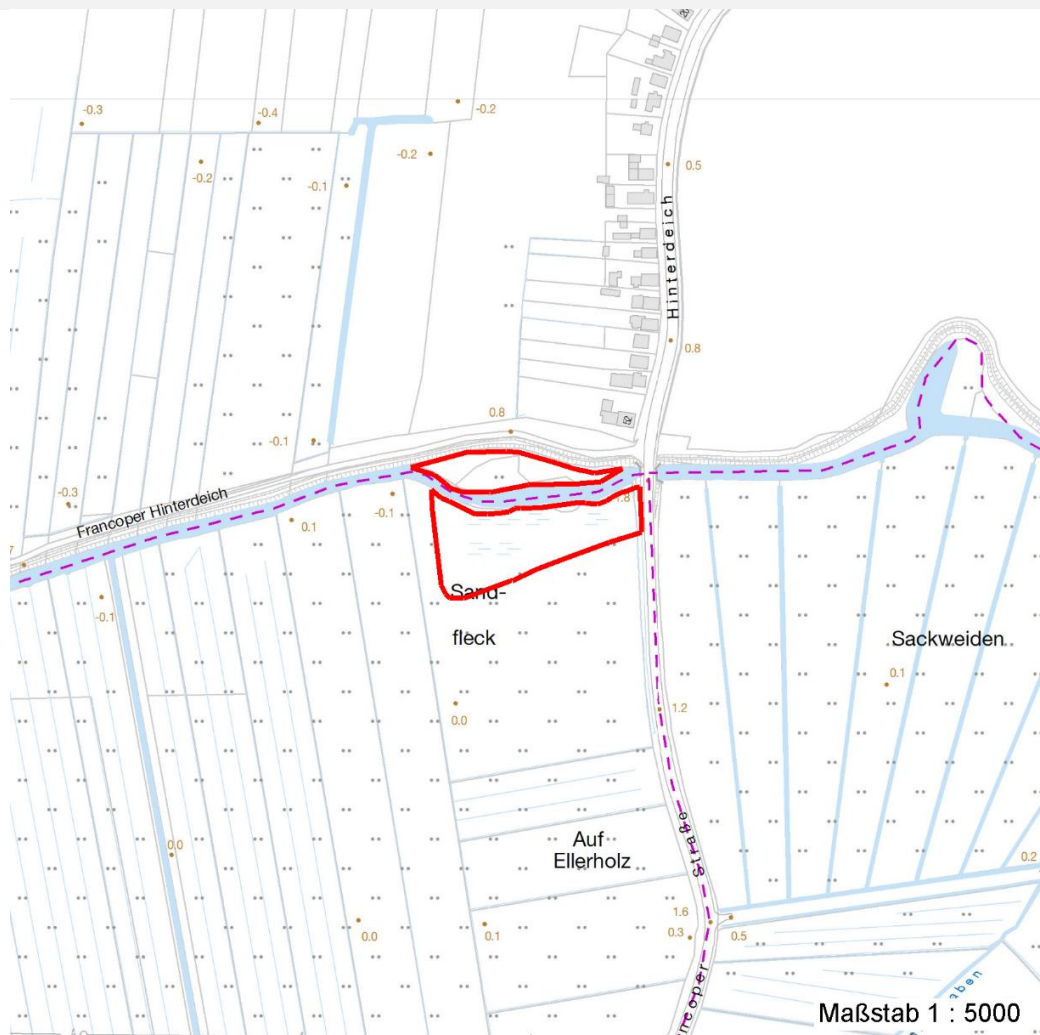
Räumliche Lage

Lagebeschreibung	Moorwetteren, östlicher Kartenrand			
Nachbarnutzung/en	Moorwetteren. Obstbrache, Deich, Straße			
Rechtswert (X)	557909	Hochwert (Y)	5927701	
Bezirk	Harburg	Naturraum	Altländer Hoch- und Sietland (671.21)	
Stadtteil (OT-Nr.)	Neugraben-Fischbek (715)	Gemarkung	Neugraben (707)	
Digitaler Grünplan	<input type="checkbox"/> Hafengesamtgebiet	<input type="checkbox"/> Ramsargebiet	<input type="checkbox"/> EG-Vogelschutzgeb.	<input checked="" type="checkbox"/> x
Ausgleichsflächen	<input type="checkbox"/> Biosphärenreservat	<input type="checkbox"/> Nationalpark		
NSG / ND / LSG	NSG Moorgürtel [HH-703 / Anteil: 72%]			
FFH-GEBIET				
Wasserschutzgebiet	Süderelbmarsch/Harburger Berge [3 / Anteil: 100%]			

Projekt	Biotopkartierung Hamburg		Interne Nr.	8553	
			DK5 DK5-GK	5626	5628
Handlungsbedarf	Nein		DK5 - Name	Neugraben-Nord	
Bearbeitung	BRA	Kopie	Nein	Biotop-Nr. alt	7 1
Räumliche Abbildung	Fläche		Kartierung	09.10.2007	
Anzahl Abschnitte	2		Fläche / Länge [m²/m]	8338,5971	
			Breite (lineare Abb.) [m]		

Räumliche Lage

Karte



Weitere Erhebungsbögen

Interne Nr.	Interne Nr. Zuordnung	DK5	Biotop-Nr.	Kartierung	Zuordnung	DK5 (GK)	Biotop-Nr. (alt)
8553	8557	5626	7	22.09.1999	K	5628	1
8553	91441	5626	523	03.10.2015	N		
8553	91442	5626	524	03.10.2015	N		
8553	91443	5626	525	13.06.2015	N		
8553	91492	5626	573	06.06.2015	N		
8553	8605	5626	177	22.09.1999	/	5628	10018
8553	8626	5626	276	21.09.2006	>	5828	217
8553	8640	5626	277	21.09.2006	<	5828	218

Zuordnung: N = nachfolgende Kartierung, K = weitere Kartierungen (zeitlich vorher oder nachher)

Erhebungsbogen

B

Projekt	Biotopkartierung Hamburg	Interne Nr.	8553
		DK5 DK5-GK	5626 5628
Handlungsbedarf	Nein	DK5 - Name	Neugraben-Nord
Bearbeitung	BRA	Biotop-Nr. alt	7 1
Räumliche Abbildung	Fläche	Kartierung	09.10.2007
Anzahl Abschnitte	2	Fläche / Länge [m²/m]	8338,5971
		Breite (lineare Abb.) [m]	

Weitere Angaben

Merkmal	Wert
Auswertung	
Gefährdung / Einflüsse	Starke negative Einflüsse auf angrenzende Flächen Vermüllung
Wertgesichtspunkte	Artenreich Vorkommen seltener Pflanzen Strukturvielfalt Bedeutung für den Biotopverbund
zoologisch bedeutsame Strukturen	Spontane Vegetation jeder Form
Bedeutung für Tiergruppe	Amphibien Insekten, allgemein Vögel
Maßnahmen	Sukzession ungestört ablaufen lassen - 1.1

Teilflächenbeschreibung

Teilflächentyp		Teilflächen-Nr.	1
Biotoptyp	Halbruderale Gras- und Staudenflur feuchter Standorte (2000)	Biotoptyp	AKF
- Zusatz		- gesetzl. Grundl.	
FFH-LRT		FFH-LRT	
Beschreibung		Entw.potential LRT	
		Hauptfläche	Ja
		Flächenanteil	50 %
		FFH-Unters.Fläche	Nein
		Saatgutfläche	Nein

Weitere Angaben

Merkmal	Wert
Boden	
Bodentyp	HN - Niedermoor
Feuchte	9 - sehr naß
Stickstoffgehalt	7 - stickstoffreich
Standort, Relief	
Belichtung	7 - halbsonnig
Veg. - Soziologie	
BfN Schlüssel	27.0.01.01 - Phragmiton australis (Röhrichte wenig bewegter Gewässer) 27.0.01.03 - Magnocaricion (Großseggen-Sümpfe) 30.0.01.03 - Filipendulion (Mädesüß-Uferfluren)

Erhebungsbogen

B

Projekt	Biotopkartierung Hamburg		Interne Nr.	8553
			DK5 DK5-GK	5626 5628
Handlungsbedarf	Nein		DK5 - Name	Neugraben-Nord
Bearbeitung	BRA	Kopie	Biotop-Nr. alt	7 1
Räumliche Abbildung	Fläche	Nein	Kartierung	09.10.2007
Anzahl Abschnitte	2		Fläche / Länge [m²/m]	8338,5971
			Breite (lineare Abb.) [m]	

Zeigerwerte der Pflanzenartenliste (Auswertung)

Standort	Belichtung	halbsonnig	7,3
Boden	Feuchte	naß	8,1
	Stickstoff (N)	stickstoffreich	7,2
	Reaktion	neutral	7
Vegetation	Mahdverträglichkeit	schnittempfindlich bis mäßig schnittverträglich	4,3
Zeigerwerte	Futterwert	geringwertiges Futter	2,7
	Wechselfeuchteanzeiger		7
	Giftpflanzen		3
	Überschw.anzeiger		14

Pflanzenartenliste

Gruppe / Pflanzenart	MS	M	W	Vs	St	PA	Ph	Sz	VS	V	G	cf	§	Rote Liste			
														HH	ND	SH	D
Tracheobionta (Gefäßpflanzen)																	
Aegopodium podagraria (Giersch)	7	z		-													
Agrostis stolonifera (Ausläufer-Straußgras)	7	w		-													
Alnus glutinosa (Schwarz-Erle)	7	w		-													
Alopecurus pratensis (Wiesen-Fuchsschwanz)	7	w		-													
Angelica sylvestris (Wald-Engelwurz)	7	w		-									V				
Anthriscus sylvestris (Wiesen-Kerbel)	7	w		-													
Arrhenatherum elatius (Glatthafer)	7	z		-													
Betula pendula (Hänge-Birke)	7	w		-													
Bistorta officinalis (Schlangen-Knöterich)	7	w		-									3		2		
Calamagrostis canescens (Sumpf-Reitgras)	7	z		-													
Calystegia sepium (Zaun-Winde)	7	w		-													
Carex acuta (Schlank-Segge)	7	z		-											V		
Carex disticha (Zweizeilige Segge)	7	w		-									V		V		
Carex paniculata (Rispen-Segge)	7	w		-													
Carex pseudocyperus (Scheinzyper-Segge)	7	w		-													
Cirsium arvense (Acker-Kratzdistel)	7	w		-													
Dactylis glomerata (Wiesen-Knäuelgras)	7	w		-													
Epilobium hirsutum (Zottiges Weidenröschen)	7	w		-													
Equisetum palustre (Sumpf-Schachtelhalm)	7	w		-													
Filipendula ulmaria (Mädesüß)	7	z		-													
Galium aparine (Kletten-Labkraut)	7	w		-													
Galium palustre (Sumpf-Labkraut)	7	w		-													
Glechoma hederacea (Gundermann)	7	w		-													
Glyceria fluitans (Flutender Schwaden)	7	w		-													
Glyceria maxima (Wasser-Schwaden)	7	h		-													
Holcus lanatus (Wolliges Honiggras)	7	w		-													
Iris pseudacorus (Gelbe Schwertlilie)	7	w		-									b				
Juncus effusus (Flatter-Binse)	7	w		-													
Lathyrus pratensis (Wiesen-Platterbse)	7	w		-													
Lycopus europaeus (Gewöhnlicher Wolfstrapp)	7	w		-													
Lysimachia vulgaris (Gewöhnlicher Gilbweiderich)	7	w		-													
Lythrum salicaria (Blut-Weiderich)	7	w		-													
Myosotis scorpioides (Sumpf-Vergissmeinnicht)	7	w		-											V		
Persicaria hydropiper (Wasserpfeffer)	7	w		-													
Phalaris arundinacea (Rohr-Glanzgras)	7	z		-													

Erhebungsbogen

B

Projekt	Biotopkartierung Hamburg		Interne Nr.	8553	
			DK5 DK5-GK	5626	5628
Handlungsbedarf	Nein		DK5 - Name	Neugraben-Nord	
Bearbeitung	BRA	Kopie	Biotop-Nr. alt	7	1
Räumliche Abbildung	Fläche	Nein	Kartierung	09.10.2007	
Anzahl Abschnitte	2		Fläche / Länge [m²/m]	8338,5971	
			Breite (lineare Abb.) [m]		

Pflanzenartenliste

Gruppe / Pflanzenart	MS	M	W	Vs	St	PA	Ph	Sz	VS	V	G	cf	§	Rote Liste			
														HH	ND	SH	D
Phragmites australis (Schilf)	7	z		-													
Poa palustris (Sumpf-Rispengras)	7	w		-													
Poa trivialis (Gewöhnliches Rispengras)	7	w		-													
Rorippa amphibia (Wasser-Sumpfkresse)	7	w		-													
Rumex crispus (Krauser Ampfer)	7	w		-													
Rumex hydrolapathum (Fluss-Ampfer)	7	w		-													
Salix cinerea (Grau-Weide)	7	w		-													
Scrophularia umbrosa (Geflügelte Braunwurz)	7	w		-											3		
Solidago gigantea (Riesen-Goldrute)	7	w		-													
Sparganium erectum (Ästiger Igelkolben)	7	w		-													
Symphytum officinale (Echter Beinwell)	7	w		-													
Typha latifolia (Breitblättriger Rohrkolben)	7	z		-													
Urtica dioica (Große Brennessel)	7	h		-													
Valeriana excelsa excelsa (Kriechender Baldrian)	7	w		-												D	
Anzahl Rote Liste Arten														5	4		
Anzahl Arten										49							

MS: Mengensystem; M: Mengenangabe, W: Bewertung der Art (FFH-Monitoring), Vs: Vegetationsschicht, St: Status, PA: Autor Phänologie; Ph: Phänologie, Sz: Soziabilität, VS: Vitalitätssystem; V: Vitalität, G: Geschlecht, cf: unsichere Bestimmung, §: Schutz nach BNatSchG, HH: Rote Liste Hamburg, Nds: Rote Liste Niedersachsen, SH: Rote Liste Schleswig-Holstein, D: Rote Liste Deutschland

Teilflächenbeschreibung

Teilflächentyp		Teilflächen-Nr.	2
Biotoptyp	Sonstiges Röhricht (2000)	Biotoptyp	NRZ
- Zusatz		- gesetzl. Grundl.	
FFH-LRT	kein Lebensraumtyp nach FFH-Richtlinie	FFH-LRT	kein LRT
Beschreibung		Entw.potential LRT	
		Hauptfläche	
		Flächenanteil	50 %
		FFH-Unters.Fläche	Nein
		Saatgutfläche	Nein

Zeigerwerte der Pflanzenartenliste (Auswertung)

Standort	Belichtung	halbsonnig	7,2
Boden	Feuchte	naß	7,7
	Stickstoff (N)	stickstoffreich	6,5
	Reaktion	neutral	6,6
Vegetation	Mahdverträglichkeit	mäßig schnittverträglich (erster Schnitt nicht vor 1. Juli)	4,6
Zeigerwerte	Futterwert	geringwertiges Futter	2,6
	Wechselfeuchteanzeiger		8
	Giftpflanzen		6
	Überschw.anzeiger		12

Erhebungsbogen

B

Projekt	Biotopkartierung Hamburg		Interne Nr.	8553
			DK5 DK5-GK	5626 5628
Handlungsbedarf	Nein		DK5 - Name	Neugraben-Nord
Bearbeitung	BRA	Kopie	Biotop-Nr. alt	7 1
Räumliche Abbildung	Fläche	Nein	Kartierung	09.10.2007
Anzahl Abschnitte	2		Fläche / Länge [m²/m]	8338,5971
			Breite (lineare Abb.) [m]	

Pflanzenartenliste

Gruppe / Pflanzenart	MS	M	W	Vs	St	PA	Ph	Sz	VS	V	G	cf	Rote Liste				
													§	HH	ND	SH	D
Tracheobionta (Gefäßpflanzen)																	
Aegopodium podagraria (Giersch)	7	z	-														
Agrostis stolonifera (Ausläufer-Straußgras)	7	w	-														
Angelica sylvestris (Wald-Engelwurz)	7	w	-											V			
Arrhenatherum elatius (Glatthafer)	7	z	-														
Bistorta officinalis (Schlangen-Knöterich)	7	w	-											3	2		
Calamagrostis canescens (Sumpf-Reitgras)	7	z	-														
Calystegia sepium (Zaun-Winde)	7	z	-														
Carex acuta (Schlank-Segge)	7	z	-												V		
Carex acutiformis (Sumpf-Segge)	7	w	-														
Carex disticha (Zweizeilige Segge)	7	z	-											V	V		
Carex paniculata (Rispen-Segge)	7	w	-														
Carex pseudocyperus (Scheinzyper-Segge)	7	w	-														
Cirsium arvense (Acker-Kratzdistel)	7	z	-														
Epilobium angustifolium (Schmalblättriges Weidenröschen)	7	w	-														
Epilobium ciliatum (Drüsiges Weidenröschen)	7	w	-														
Epilobium hirsutum (Zottiges Weidenröschen)	7	w	-														
Epilobium spec. (Weidenröschen)	7	w	-														
Equisetum fluviatile (Teich-Schachtelhalm)	7	w	-														
Equisetum palustre (Sumpf-Schachtelhalm)	7	w	-														
Festuca rubra (Rot-Schwengel)	7	w	-														
Galium aparine (Kletten-Labkraut)	7	w	-														
Galium palustre (Sumpf-Labkraut)	7	w	-														
Glechoma hederacea (Gundermann)	7	w	-														
Glyceria fluitans (Flutender Schwaden)	7	w	-														
Glyceria maxima (Wasser-Schwaden)	7	z	-														
Holcus lanatus (Wolliges Honiggras)	7	w	-														
Iris pseudacorus (Gelbe Schwertlilie)	7	w	-											b			
Juncus effusus (Flatter-Binse)	7	z	-														
Lathyrus pratensis (Wiesen-Platterbse)	7	w	-														
Lycopus europaeus (Gewöhnlicher Wolfstrapp)	7	w	-														
Lysimachia vulgaris (Gewöhnlicher Gilbweiderich)	7	w	-														
Lythrum salicaria (Blut-Weiderich)	7	w	-														
Oenanthe conioides (Schierlings-Wasserfenchel)	7	w	-									X	b	1	1	1	1
Phalaris arundinacea (Rohr-Glanzgras)	7	z	-														
Poa palustris (Sumpf-Rispengras)	7	w	-														
Poa trivialis (Gewöhnliches Rispengras)	7	z	-														
Rhinanthus serotinus (Großer Klappertopf)	7	w	-												1	3	3
Rumex crispus (Krauser Ampfer)	7	w	-														
Scrophularia umbrosa (Geflügelte Braunwurz)	7	w	-												3		
Solanum dulcamara (Bittersüßer Nachtschatten)	7	z	-														
Solidago canadensis (Kanadische Goldrute)	7	z	-														
Solidago gigantea (Riesen-Goldrute)	7	w	-														
Sparganium erectum (Ästiger Igelkolben)	7	w	-														
Symphytum officinale (Echter Beinwell)	7	w	-														
Tanacetum vulgare (Rainfarn)	7	w	-														

Erhebungsbogen

B

Projekt	Biotopkartierung Hamburg	Interne Nr.	8553
		DK5 DK5-GK	5626 5628
Handlungsbedarf	Nein	DK5 - Name	Neugraben-Nord
Bearbeitung	BRA	Biotop-Nr. alt	7 1
Räumliche Abbildung	Fläche	Kartierung	09.10.2007
Anzahl Abschnitte	2	Fläche / Länge [m²/m]	8338,5971
		Breite (lineare Abb.) [m]	

Pflanzenartenliste

Gruppe / Pflanzenart	MS	M	W	Vs	St	PA	Ph	Sz	VS	V	G	cf	§	Rote Liste			
														HH	ND	SH	D
Urtica dioica (Große Brennessel)	7	z		-													
Valeriana excelsa excelsa (Kriechender Baldrian)	7	w		-												D	
Vicia cracca (Vogel-Wicke)	7	w		-													
Anzahl Rote Liste Arten														7	1	5	2
Anzahl Arten														48			

MS: Mengensystem; M: Mengenangabe, W: Bewertung der Art (FFH-Monitoring), Vs: Vegetationsschicht, St: Status, PA: Autor Phänologie; Ph: Phänologie, Sz: Soziabilität, VS: Vitalitätssystem; V: Vitalität, G: Geschlecht, cf: unsichere Bestimmung, §: Schutz nach BNatSchG, HH: Rote Liste Hamburg, Nds: Rote Liste Niedersachsen, SH: Rote Liste Schleswig-Holstein, D: Rote Liste Deutschland