

Erhebungsbogen

B

Projekt	Biotopkartierung Hamburg	Interne Nr.	8432
		DK5 DK5-GK	5626 5628
Handlungsbedarf	Nein	DK5 - Name	Neugraben-Nord
Bearbeitung	BRA	Biotop-Nr. alt	76 140
Räumliche Abbildung	Fläche	Kartierung	23.09.1999
Anzahl Abschnitte	1	Fläche / Länge [m²/m]	17674,0651
		Breite (lineare Abb.) [m]	

Gesetzlicher Schutz § 30 (2) 2.5 Binsen- und seggenreiche Nasswiesen **Schutz nur teilweise** Ja

Gesamtbewertung	6 Wertvoll
– Alter	6 Biotop mittleren Alters, 50 bis 100 Jahre
– Belastungsgrad	6 Flächenhaft geringe oder örtlich stärkere oder Vorbelastung mit deutlichem Einfluß
– Ökolog. Funktion	6 Hohe Bedeutung in einem Biotopkomplex, für den lokalen Biotopverbund oder als Puffer
– Seltenheit	6 Seltener Biotoptyp, ohne seltene oder bedrohte Pflges., ungesättigtes Artenspektrum, reliktsische RL-Arten

Bestandsbeschreibung

Feuchtes, von Pferden beweidetes Grünland. Es finden sich sehr hohe Anteile von Flutrasenarten. Die Kartierung erfolgte aufgrund optischer Eindrücke vom Weg her, da kein Zutritt zur Fläche möglich war. Ohne Begehung läßt sich keine abschließende Entscheidung über den Schutzstatus fällen.

Vorkommen an Biotoptypen

1	TF	Typ	HF	F.Anteil
2	BTYP	Biotoptyp		- gesetzl. Grundl.
3	Zusatz	Zusatz zum Biotoptypen		
4	LRT	Lebensraumtyp		
1	1		Ja	100 %
2	GFR	Seggen- und binsenarme Feucht- oder Nasswiese nährstoffreicher Standorte (2000)		

Räumliche Lage

Lagebeschreibung	Nördlich Moorwetterern	Hochwert (Y)	5927859
Nachbarnutzung/en	Obstbau, Gärten, Gräben	Naturraum	Altländer Hoch- und Sietland (671.21)
Rechtswert (X)	557724	Gemarkung	Francop (706)
Bezirk	Harburg	Ramsargebiet	<input type="checkbox"/> EG-Vogelschutzgeb. <input type="checkbox"/>
Stadtteil (OT-Nr.)	Francop (716)	Nationalpark	<input type="checkbox"/>
Digitaler Grünplan	<input type="checkbox"/> Hafengesamtgebiet		
Ausgleichsflächen	<input type="checkbox"/> Biosphärenreservat		
NSG / ND / LSG			
FFH-GEBIET			
Wasserschutzgebiet	Süderelbmarsch/Harburger Berge [3 / Anteil: 100%]		

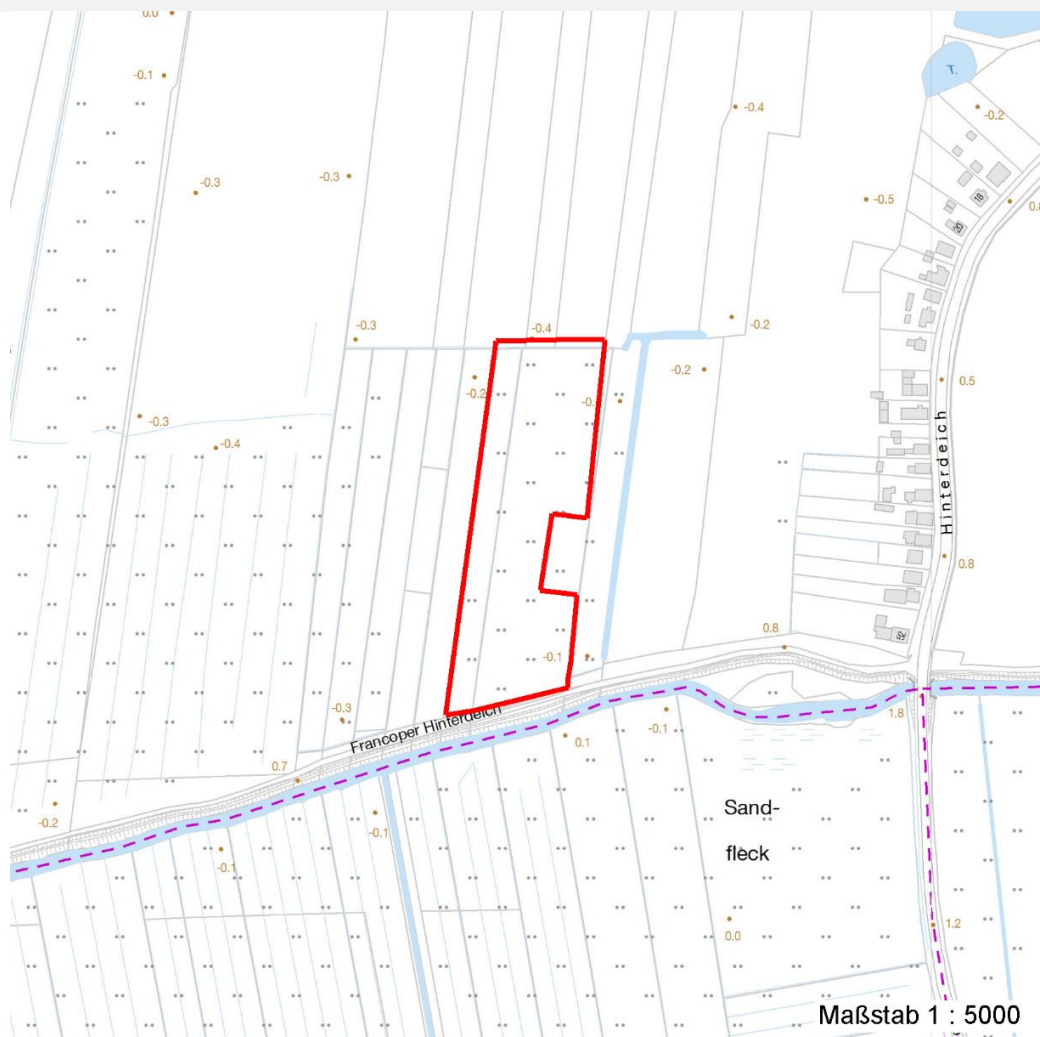
Erhebungsbogen

B

Projekt	Biotopkartierung Hamburg	Interne Nr.	8432
		DK5 DK5-GK	5626 5628
Handlungsbedarf	Nein	DK5 - Name	Neugraben-Nord
Bearbeitung	BRA	Biotop-Nr. alt	76 140
Räumliche Abbildung	Fläche	Kartierung	23.09.1999
Anzahl Abschnitte	1	Fläche / Länge [m²/m]	17674,0651
		Breite (lineare Abb.) [m]	

Räumliche Lage

Karte



Weitere Erhebungsbögen

Interne Nr.	Interne Nr. Zuordnung	DK5	Biotop-Nr.	Kartierung	Zuordnung	DK5 (GK)	Biotop-Nr. (alt)
8432	8474	5626	76	09.10.2007	K	5628	140

Zuordnung: N = nachfolgende Kartierung, K = weitere Kartierungen (zeitlich vorher oder nachher)

Erhebungsbogen

B

Projekt	Biotopkartierung Hamburg	Interne Nr.	8432
		DK5 DK5-GK	5626 5628
Handlungsbedarf	Nein	DK5 - Name	Neugraben-Nord
Bearbeitung	BRA	Biotop-Nr. alt	76 140
Räumliche Abbildung	Fläche	Kartierung	23.09.1999
Anzahl Abschnitte	1	Fläche / Länge [m²/m]	17674,0651
		Breite (lineare Abb.) [m]	

Teilflächenbeschreibung

Teilflächentyp		Teilflächen-Nr.	1
Biotoptyp	Seggen- und binsenarme Feucht- oder Nasswiese nährstoffreicher Standorte (2000)	Biotoptyp	GFR
- Zusatz		- gesetzl. Grundl.	
FFH-LRT		FFH-LRT	
Beschreibung		Entw.potential LRT	
		Hauptfläche	Ja
		Flächenanteil	100 %
		FFH-Unters.Fläche	Nein
		Saatgutfläche	Nein

Zeigerwerte der Pflanzenartenliste (Auswertung)

Standort	Belichtung	halbsonnig	7,4
Boden	Feuchte	feucht	7,2
	Stickstoff (N)	mäßig stickstoffarm bis stickstoffreich	6,2
	Reaktion	schwach sauer	5,8
Vegetation	Mahdverträglichkeit	mäßig bis gut schnittverträglich (erster Schnitt nicht vor Mitte Juni)	6
Zeigerwerte	Futterwert	mäßige Futterqualität	3,9
	Wechselfeuchteanzeiger		3
	Giftpflanzen		1
	Überschw.anzeiger		2

Pflanzenartenliste

Gruppe / Pflanzenart	MS	M	W	Vs	St	PA	Ph	Sz	VS	V	G	cf	Rote Liste			
													§	HH	ND	SH
Tracheobionta (Gefäßpflanzen)																
Agrostis stolonifera (Ausläufer-Straußgras)	7	z		-												
Alopecurus geniculatus (Knick-Fuchsschwanz)	7	z		-												
Alopecurus pratensis (Wiesen-Fuchsschwanz)	7	w		-												
Carex hirta (Behaarte Segge)	7	z		-												
Cirsium arvense (Acker-Kratzdistel)	7	w		-												
Equisetum palustre (Sumpf-Schachtelhalm)	7	z		-												
Glyceria fluitans (Flutender Schwaden)	7	h		-												
Glyceria maxima (Wasser-Schwaden)	7	h		-												
Holcus lanatus (Wolliges Honiggras)	7	h		-												
Juncus effusus (Flatter-Binse)	7	h		-												
Juncus tenuis (Zarte Binse)	7	z		-												
Lolium perenne (Ausdauerndes Weidelgras)	7	z		-												
Plantago lanceolata (Spitz-Wegerich)	7	w		-												
Poa annua (Einjähriges Rispengras)	7	w		-												
Poa trivialis (Gewöhnliches Rispengras)	7	z		-												
Ranunculus repens (Kriechender Hahnenfuß)	7	h		-												
Trifolium repens (Weiß-Klee)	7	h		-												
Urtica dioica (Große Brennessel)	7	w		-												

Erhebungsbogen

B

Projekt	Biotopkartierung Hamburg		Interne Nr.	8432	
			DK5 DK5-GK	5626	5628
Handlungsbedarf	Nein		DK5 - Name	Neugraben-Nord	
Bearbeitung	BRA	Kopie	Biotop-Nr. alt	76	140
Räumliche Abbildung	Fläche		Kartierung	23.09.1999	
Anzahl Abschnitte	1		Fläche / Länge [m²/m]	17674,0651	
			Breite (lineare Abb.) [m]		

Pflanzenartenliste

Gruppe / Pflanzenart	MS	M	W	Vs	St	PA	Ph	Sz	VS	V	G	cf	§	Rote Liste			
														HH	ND	SH	D
Anzahl Rote Liste Arten																	
Anzahl Arten														18			

MS: Mengensystem; M: Mengenangabe, W: Bewertung der Art (FFH-Monitoring), Vs: Vegetationsschicht, St: Status, PA: Autor Phänologie; Ph: Phänologie, Sz: Soziabilität, VS: Vitalitätssystem; V: Vitalität, G: Geschlecht, cf: unsichere Bestimmung, §: Schutz nach BNatSchG, HH: Rote Liste Hamburg, Nds: Rote Liste Niedersachsen, SH: Rote Liste Schleswig-Holstein, D: Rote Liste Deutschland