

Erhebungsbogen

B

Projekt	Biotopkartierung Hamburg	Interne Nr.	8474
		DK5 DK5-GK	5626 5628
Handlungsbedarf	Nein	DK5 - Name	Neugraben-Nord
Bearbeitung	BRA	Biotop-Nr. alt	76 140
Räumliche Abbildung	Fläche	Kartierung	09.10.2007
Anzahl Abschnitte	1	Fläche / Länge [m²/m]	12890,8604
		Breite (lineare Abb.) [m]	

Gesetzlicher Schutz	§ 30 (2) 2.5 Binsen- und seggenreiche Nasswiesen	Schutz nur teilweise	Nein
----------------------------	--	-----------------------------	------

Gesamtbewertung	6 Wertvoll
– Alter	7 Biotop hohen Alters, 100 bis 200 Jahre
– Belastungsgrad	5 Flächenhaft mittlere oder örtlich starke Belastung
– Ökolog. Funktion	6 Hohe Bedeutung in einem Biotopkomplex, für den lokalen Biotopverbund oder als Puffer
– Seltenheit	5 Seltener Biotoptyp, floristisch stark verarmt, ohne seltener Pflges. od. verbr. artenreicher Biotoptyp

Bestandsbeschreibung

Seit langem von Schafen beweidete Grünlandfläche, relativ grundwassernah gelegen, mit Flurabständen von 50 cm, etwas hügeliges Gelände mit noch erkennbarem, ehemaligem Beet-Graben-Relief, mit starker Verunkrautung durch Weideunkräuter, v.a. Flatterbinsen und Rasenschmielen, örtlich auch etwas Acker-Kratzdiestel. Dazwischen mit kurzgefressener Grasnarbe mit hohen Anteilen von Flutrasenarten: Ausläufer-Straußgras und Flutendem Schwaden sowie Landröhrlichten aus Rohrglanzgras. Insgesamt ausgesprochen feuchtgebietstypische Vegetation, jedoch nur mäßig artenreich, mit deutlicher Verunkrautung.

Vorkommen an Biotoptypen

1	TF	Typ	HF	F.Anteil
2	BTYP	Biotoptyp		- gesetzl. Grundl.
3	Zusatz	Zusatz zum Biotoptypen		
4	LRT	Lebensraumtyp		
1	1		Ja	70 %
2	GFF	Flutrasen (2000)		
1	2			30 %
2	GIF	Artenarmes Grünland auf Feuchtstandorten (2000)		

Räumliche Lage

Lagebeschreibung	Nördlich Moorwettern, östlicher Kartenteil		
Nachbarnutzung/en	Grünland, Obstbau		
Rechtswert (X)	557735	Hochwert (Y)	5927861
Bezirk	Harburg	Naturraum	Altländer Hoch- und Sietland (671.21)
Stadtteil (OT-Nr.)	Francop (716)	Gemarkung	Francop (706)
Digitaler Grünplan	<input type="checkbox"/> Hafengesamtgebiet	<input type="checkbox"/> Ramsargebiet	<input type="checkbox"/> EG-Vogelschutzgeb.
Ausgleichsflächen	<input type="checkbox"/> Biosphärenreservat	<input type="checkbox"/> Nationalpark	<input type="checkbox"/>
NSG / ND / LSG			
FFH-GEBIET			
Wasserschutzgebiet	Süderelbmarsch/Harburger Berge [3 / Anteil: 100%]		

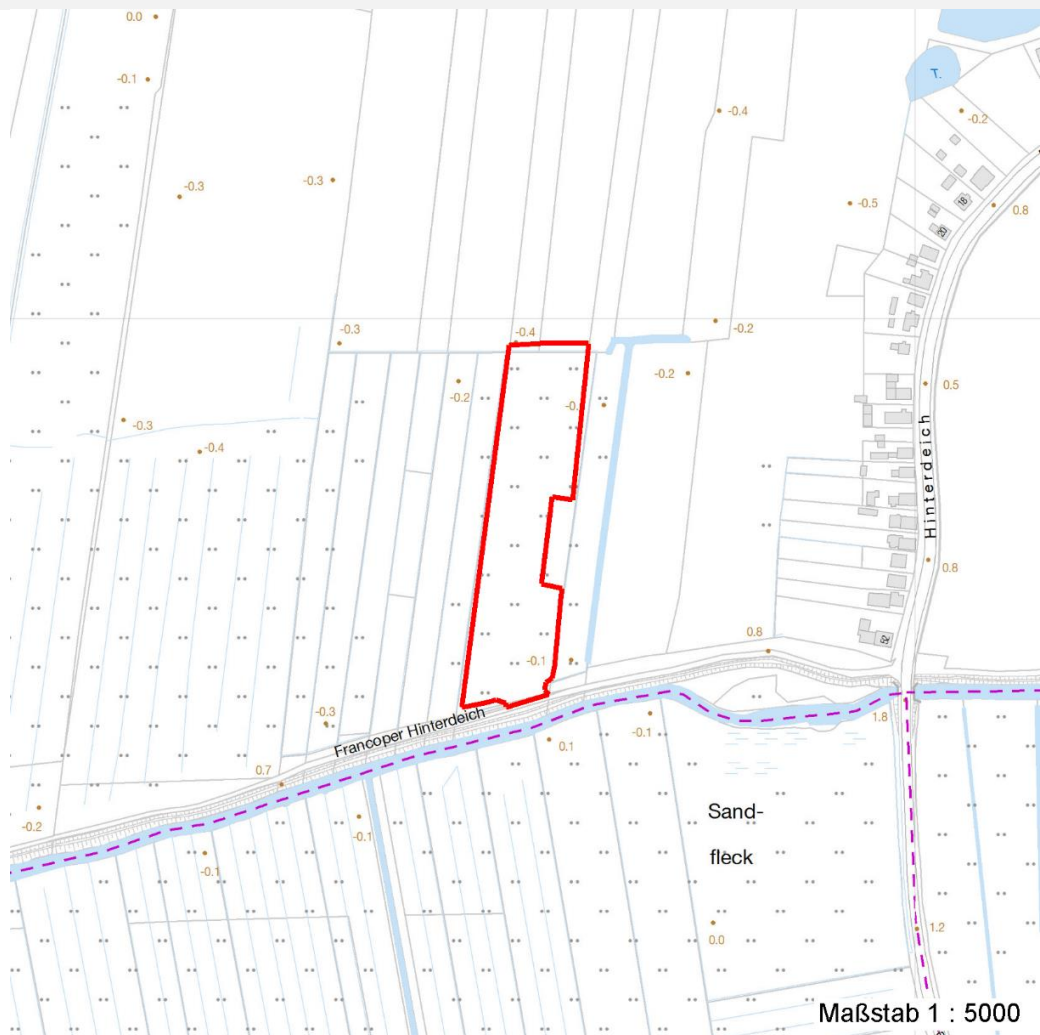
Erhebungsbogen

B

Projekt	Biotopkartierung Hamburg		Interne Nr.	8474
			DK5 DK5-GK	5626 5628
Handlungsbedarf	Nein		DK5 - Name	Neugraben-Nord
Bearbeitung	BRA	Kopie	Nein	Biotop-Nr. alt
Räumliche Abbildung	Fläche			76 140
Anzahl Abschnitte	1			Kartierung
				09.10.2007
				Fläche / Länge [m²/m]
				12890,8604
				Breite (lineare Abb.) [m]

Räumliche Lage

Karte



Weitere Erhebungsbögen

Interne Nr.	Interne Nr. Zuordnung	DK5	Biotop-Nr.	Kartierung	Zuordnung	DK5 (GK)	Biotop-Nr. (alt)
8474	8432	5626	76	23.09.1999	K	5628	140
8474	91381	5626	466	03.10.2015	N		

Zuordnung: N = nachfolgende Kartierung, K = weitere Kartierungen (zeitlich vorher oder nachher)

Foto

Interne Nr.	Index	Dateiname	Aufnahmerichtung
21949	0	5626_76_091007_1.JPG	
21950	0	5626_76_091007_2.JPG	

Weitere Angaben

Merkmal	Wert
---------	------

Auswertung

18.04.2020

Erhebungsbogen

B

Projekt	Biotopkartierung Hamburg	Interne Nr.	8474
		DK5 DK5-GK	5626 5628
Handlungsbedarf	Nein	DK5 - Name	Neugraben-Nord
Bearbeitung	BRA	Biotop-Nr. alt	76 140
Räumliche Abbildung	Fläche	Kartierung	09.10.2007
Anzahl Abschnitte	1	Fläche / Länge [m²/m]	12890,8604
		Breite (lineare Abb.) [m]	

Weitere Angaben

Merkmal	Wert
Gefährdung / Einflüsse	Entwässerung des Gebietes, dauerhafte Beweidung, Verunkrautung der Vegetation.
Wertgesichtspunkte	Eine der wenigen, älteren Grünlandflächen nördlich der Moorwetteren, noch relativ günstige Grundwasserverhältnisse, gute Entwicklungsmöglichkeiten für artenreiches Feuchtgrünland.
Maßnahmen	Flächen vor weiterer Verunkrautung durch Pflegeschnitte schützen, Wasserstand im Gebiet nach Möglichkeit auf möglichst hohem Niveau stabil halten.

Foto

Fotodatei 5626_76_091007_1.JPG
Bildbeschreibung
Aufnahmerichtung



Fotodatei 5626_76_091007_2.JPG
Bildbeschreibung
Aufnahmerichtung



Teilflächenbeschreibung

Teilflächentyp		Teilflächen-Nr.	1
Biotoptyp	Flutrasen (2000)	Biotoptyp	GFF
- Zusatz		- gesetzl. Grundl.	
FFH-LRT		FFH-LRT	
Beschreibung		Entw.potential LRT	
		Hauptfläche	Ja
		Flächenanteil	70 %
		FFH-Unters.Fläche	Nein
		Saatgutfläche	Nein

Erhebungsbogen

B

Projekt	Biotopkartierung Hamburg		Interne Nr.	8474
			DK5 DK5-GK	5626 5628
Handlungsbedarf	Nein		DK5 - Name	Neugraben-Nord
Bearbeitung	BRA	Kopie	Nein	Biotop-Nr. alt
Räumliche Abbildung	Fläche			76 140
Anzahl Abschnitte	1			Kartierung
				09.10.2007
				Fläche / Länge [m²/m]
				12890,8604
				Breite (lineare Abb.) [m]

Zeigerwerte der Pflanzenartenliste (Auswertung)

Standort	Belichtung	halbsonnig	7,4
Boden	Feuchte	feucht	6,8
	Stickstoff (N)	mäßig stickstoffarm	5,1
	Reaktion	mäßig sauer	5,3
Vegetation	Mahdverträglichkeit	mäßig bis gut schnittverträglich (erster Schnitt nicht vor Mitte Juni)	6
Zeigerwerte	Futterwert	mäßige Futterqualität	3,9
	Wechselfeuchteanzeiger		5
	Giftpflanzen		1
	Überschw.anzeiger		3

Pflanzenartenliste

Gruppe / Pflanzenart	MS	M	W	Vs	St	PA	Ph	Sz	VS	V	G	cf	§	Rote Liste			
														HH	ND	SH	D
Tracheobionta (Gefäßpflanzen)																	
Agrostis capillaris (Rotes Straußgras)	7	h		-													
Agrostis stolonifera (Ausläufer-Straußgras)	7	z		-													
Alopecurus geniculatus (Knick-Fuchsschwanz)	7	z		-													
Alopecurus pratensis (Wiesen-Fuchsschwanz)	7	w		-													
Calamagrostis canescens (Sumpf-Reitgras)	7	z		-													
Carex hirta (Behaarte Segge)	7	z		-													
Cirsium arvense (Acker-Kratzdistel)	7	z		-													
Deschampsia cespitosa (Rasen-Schmiele)	7	z		-													
Epilobium spec. (Weidenröschen)	7	w		-													
Equisetum palustre (Sumpf-Schachtelhalm)	7	z		-													
Festuca rubra (Rot-Schwingel)	7	h		-													
Glyceria fluitans (Flutender Schwaden)	7	z		-													
Glyceria maxima (Wasser-Schwaden)	7	z		-													
Holcus lanatus (Wolliges Honiggras)	7	h		-													
Juncus effusus (Flatter-Binse)	7	h		-													
Lolium perenne (Ausdauerndes Weidelgras)	7	z		-													
Phalaris arundinacea (Rohr-Glanzgras)	7	z		-													
Plantago lanceolata (Spitz-Wegerich)	7	w		-													
Poa annua (Einjähriges Rispengras)	7	w		-													
Poa trivialis (Gewöhnliches Rispengras)	7	z		-													
Ranunculus repens (Kriechender Hahnenfuß)	7	z		-													
Trifolium repens (Weiß-Klee)	7	z		-													
Urtica dioica (Große Brennessel)	7	z		-													
Anzahl Rote Liste Arten																	
Anzahl Arten														23			

MS: Mengensystem; M: Mengenangabe, W: Bewertung der Art (FFH-Monitoring), Vs: Vegetationsschicht, St: Status, PA: Autor Phänologie; Ph: Phänologie, Sz: Soziabilität, VS: Vitalitätssystem; V: Vitalität, G: Geschlecht, cf: unsichere Bestimmung, §: Schutz nach BNatSchG, HH: Rote Liste Hamburg, Nds: Rote Liste Niedersachsen, SH: Rote Liste Schleswig-Holstein, D: Rote Liste Deutschland

Erhebungsbogen

B

Projekt	Biotopkartierung Hamburg	Interne Nr.	8474
		DK5 DK5-GK	5626 5628
Handlungsbedarf	Nein	DK5 - Name	Neugraben-Nord
Bearbeitung	BRA	Biotop-Nr. alt	76 140
Räumliche Abbildung	Fläche	Kartierung	09.10.2007
Anzahl Abschnitte	1	Fläche / Länge [m²/m]	12890,8604
		Breite (lineare Abb.) [m]	

Teilflächenbeschreibung

Teilflächentyp		Teilflächen-Nr.	2
Biotoptyp	Artenarmes Grünland auf Feuchtstandorten (2000)	Biotoptyp	GIF
- Zusatz		- gesetzl. Grundl.	
FFH-LRT		FFH-LRT	
Beschreibung		Entw.potential LRT	
		Hauptfläche	
		Flächenanteil	30 %
		FFH-Unters.Fläche	Nein
		Saatgutfläche	Nein