

# Erhebungsbogen

**B**

<b>Projekt</b>	Kartierung Heuprojekt 1999	<b>Interne Nr.</b>	8491
		<b>DK5   DK5-GK</b>	<b>5626</b> 5628
<b>Handlungsbedarf</b>	Nein	<b>DK5 - Name</b>	Neugraben-Nord
<b>Bearbeitung</b>	KAL	<b>Biotop-Nr.   alt</b>	<b>70</b> 132
<b>Räumliche Abbildung</b>	Fläche	<b>Kartierung</b>	05.07.1999
<b>Anzahl Abschnitte</b>	1	<b>Fläche / Länge [m<sup>2</sup>/m]</b>	10287,3861
		<b>Breite (lineare Abb.) [m]</b>	

**Gesetzlicher Schutz**      **\_ kein gesetzl. Schutz kein gesetzlich geschütztes Biotop**      **Schutz nur teilweise**      **Nein**

<b>Gesamtbewertung</b>	6	Wertvoll
– <b>Alter</b>	6	Biotop mittleren Alters, 50 bis 100 Jahre
– <b>Belastungsgrad</b>	6	Flächenhaft geringe oder örtlich stärkere oder Vorbelastung mit deutlichem Einfluß
– <b>Ökolog. Funktion</b>	6	Hohe Bedeutung in einem Biotopkomplex, für den lokalen Biotopverbund oder als Puffer
– <b>Seltenheit</b>	6	Seltener Biotoptyp, ohne seltene oder bedrohte Pflges., ungesättigtes Artenspektrum, reliktsche RL-Arten

## Bestandsbeschreibung

Fuchswschwanzwiese (Brache) (mögliches Qualitätsheu! - ob früher umgebrochen?  
z.T. auch Phalaris-Bestände (1999 keine Nutzung)

Am Damm. Silene dioica

## Vorkommen an Biotoptypen

1	TF	Typ	HF	F.Anteil
2	BTYP	Biotoptyp		- gesetzl. Grundl.
3	Zusatz	Zusatz zum Biotoptypen		
4	LRT	Lebensraumtyp		
1	1	Pflanzensoziologische Aufnahme	Ja	100 %
2	GMM	Wiesen-Fuchsschwanz-Wiesen (2000)		
3	b	Brache, keine Nutzung (b)		
4	kein LRT	kein Lebensraumtyp nach FFH-Richtlinie		
1	2			99 %
2	XXX	Zuordnung eines Biotoptyps fehlt! (2000)		

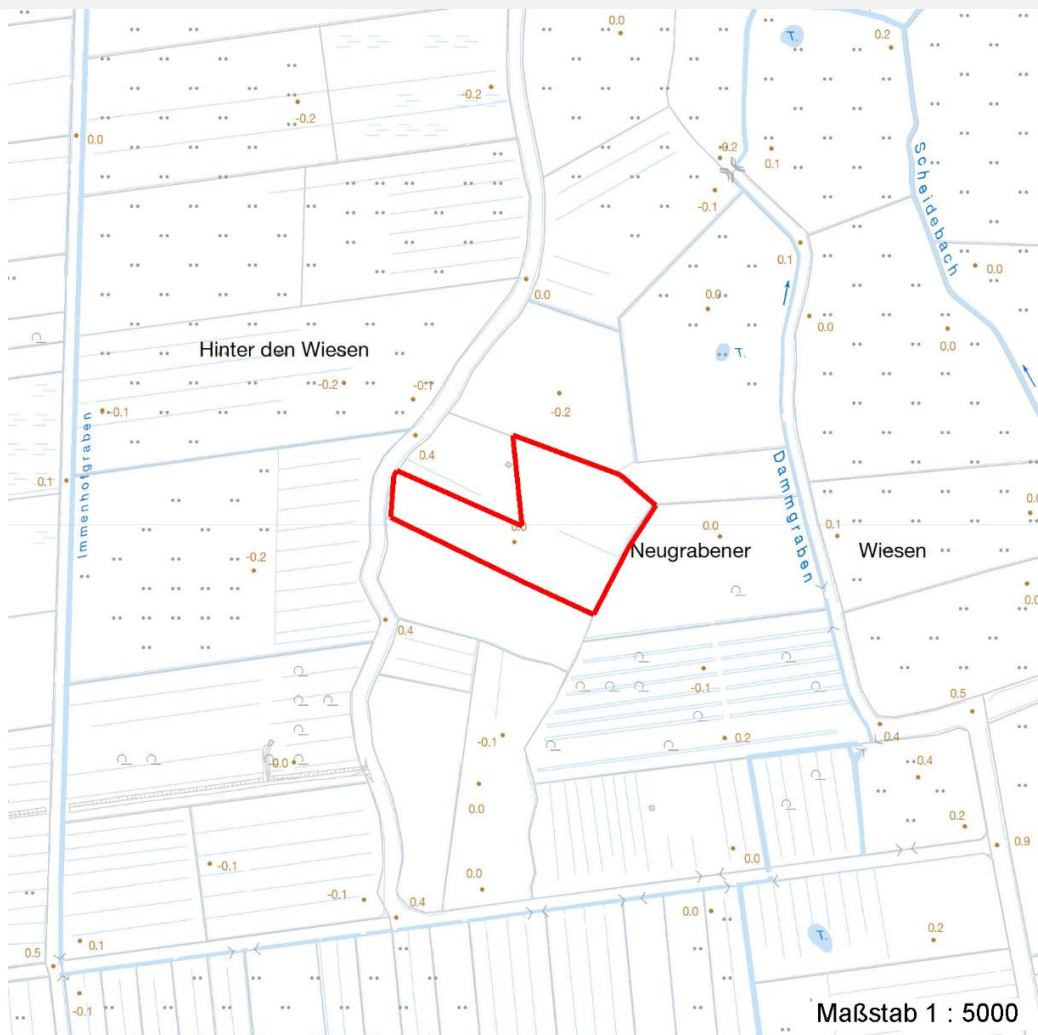
## Räumliche Lage

<b>Lagebeschreibung</b>	Neugrabener Wiesen -		
<b>Nachbarnutzung/en</b>	Brunnengebiet		
<b>Rechtswert (X)</b>	556423	<b>Hochwert (Y)</b>	5927004
<b>Bezirk</b>	Harburg	<b>Naturraum</b>	Altländer Randmoorsenke (671.22)
<b>Stadtteil (OT-Nr.)</b>	Neugraben-Fischbek (715)	<b>Gemarkung</b>	Fischbek (705)
<b>Digitaler Grünplan</b>	<input type="checkbox"/> <b>Hafengesamtgebiet</b>	<input type="checkbox"/> <b>Ramsargebiet</b>	<input type="checkbox"/> <b>EG-Vogelschutzgeb.</b> <input checked="" type="checkbox"/>
<b>Ausgleichsflächen</b>	<input checked="" type="checkbox"/> <b>Biosphärenreservat</b>	<input type="checkbox"/> <b>Nationalpark</b>	<input type="checkbox"/>
<b>NSG / ND / LSG</b>	NSG Moorgürtel [ HH-703 / Anteil: 100% ]		
<b>FFH-GEBIET</b>			
<b>Wasserschutzgebiet</b>	Süderelbmarsch/Harburger Berge [ 1 / Anteil: 2% ], Süderelbmarsch/Harburger Berge [ 2 / Anteil: 98% ]		

<b>Projekt</b>	Kartierung Heuprojekt 1999	<b>Interne Nr.</b>	8491
		<b>DK5   DK5-GK</b>	5626      5628
<b>Handlungsbedarf</b>	Nein	<b>DK5 - Name</b>	Neugraben-Nord
<b>Bearbeitung</b>	KAL	<b>Biotop-Nr.   alt</b>	70      132
<b>Räumliche Abbildung</b>	Fläche	<b>Kartierung</b>	05.07.1999
<b>Anzahl Abschnitte</b>	1	<b>Fläche / Länge [m<sup>2</sup>/m]</b>	10287,3861
		<b>Breite (lineare Abb.) [m]</b>	

## Räumliche Lage

### Karte



## Weitere Erhebungsbögen

Interne Nr.	Interne Nr. Zuordnung	DK5	Biotop-Nr.	Kartierung	Zuordnung	DK5 (GK)	Biotop-Nr. (alt)
8491	8309	5626	111	07.10.2007	N	5628	204
8491	8468	5626	156	15.08.1992	<	5628	1184

Zuordnung: N = nachfolgende Kartierung, K = weitere Kartierungen (zeitlich vorher oder nachher)

# Erhebungsbogen

**B**

<b>Projekt</b>	Kartierung Heuprojekt 1999	<b>Interne Nr.</b>	8491
		<b>DK5   DK5-GK</b>	<b>5626</b> 5628
<b>Handlungsbedarf</b>	Nein	<b>DK5 - Name</b>	Neugraben-Nord
<b>Bearbeitung</b>	KAL	<b>Biotop-Nr.   alt</b>	<b>70</b> 132
<b>Räumliche Abbildung</b>	Fläche	<b>Kartierung</b>	05.07.1999
<b>Anzahl Abschnitte</b>	1	<b>Fläche / Länge [m<sup>2</sup>/m]</b>	10287,3861
		<b>Breite (lineare Abb.) [m]</b>	

## Teilflächenbeschreibung

<b>Teilflächentyp</b>	Pflanzensoziologische Aufnahme	<b>Teilflächen-Nr.</b>	1
<b>Biototyp</b>	Wiesen-Fuchsschwanz-Wiesen (2000)	<b>Biototyp</b>	GMM
<b>- Zusatz</b>	Brache, keine Nutzung (b)	<b>- gesetzl. Grundl.</b>	
<b>FFH-LRT</b>	kein Lebensraumtyp nach FFH-Richtlinie	<b>FFH-LRT</b>	kein LRT
<b>Beschreibung</b>		<b>Entw.potential LRT</b>	
		<b>Hauptfläche</b>	Ja
		<b>Flächenanteil</b>	100 %
		<b>FFH-Unters.Fläche</b>	Nein
		<b>Saatgutfläche</b>	Nein

## Weitere Angaben

Merkmal	Wert
<b>Veg. - Deckg./Ant.</b>	
Gesamt	100 %
<b>Veg. - Höhe</b>	
Gesamt, durchschn.	120.00 m
<b>Größe</b>	
Breite	5.00 m

## Zeigerwerte der Pflanzenartenliste (Auswertung)

<b>Standort</b>	<b>Belichtung</b>	halbsonnig	6,5
<b>Boden</b>	<b>Feuchte</b>	mäßig feucht und wechselfeucht	6,1
	<b>Stickstoff (N)</b>	stickstoffreich	7,1
	<b>Reaktion</b>	schwach sauer	6,1
<b>Vegetation</b>	<b>Mahdverträglichkeit</b>	gut schnittverträglich	6,8
<b>Zeigerwerte</b>	<b>Futterwert</b>	gute Futterqualität	6,2
	<b>Wechselfeuchteanzeiger</b>		2
	<b>Giftpflanzen</b>		0
	<b>Überschw.anzeiger</b>		0

## Pflanzenartenliste

Gruppe / Pflanzenart	MS	M	W	Vs	St	PA	Ph	Sz	VS	V	G	cf	§	Rote Liste			
														HH	ND	SH	D
<b>Tracheobionta (Gefäßpflanzen)</b>																	
Alopecurus pratensis (Wiesen-Fuchsschwanz)	1	3		-													
Elymus repens (Gewöhnliche Quecke)	1	3		-													
Galeopsis tetrahit agg. (Artengruppe Gewöhnlicher Hohlzahn)	1	+		-													
Galium aparine (Kletten-Labkraut)	1	+		-													
Glechoma hederacea (Gundermann)	1	r		-													
Glyceria maxima (Wasser-Schwaden)	1	+		-													
Holcus lanatus (Wolliges Honiggras)	1	+		-													
Poa trivialis (Gewöhnliches Rispengras)	1	r		-													
Ranunculus repens (Kriechender Hahnenfuß)	1	r		-													
Urtica dioica (Große Brennesel)	1	1		-													

# Erhebungsbogen

**B**

<b>Projekt</b>	Kartierung Heuprojekt 1999	<b>Interne Nr.</b>	8491
		<b>DK5   DK5-GK</b>	5626 5628
<b>Handlungsbedarf</b>	Nein	<b>DK5 - Name</b>	Neugraben-Nord
<b>Bearbeitung</b>	KAL	<b>Biotop-Nr.   alt</b>	70 132
<b>Räumliche Abbildung</b>	Fläche	<b>Kartierung</b>	05.07.1999
<b>Anzahl Abschnitte</b>	1	<b>Fläche / Länge [m<sup>2</sup>/m]</b>	10287,3861
		<b>Breite (lineare Abb.) [m]</b>	

## Pflanzenartenliste

Gruppe / Pflanzenart	MS	M	W	Vs	St	PA	Ph	Sz	VS	V	G	cf	§	Rote Liste			
														HH	ND	SH	D
<b>Anzahl Rote Liste Arten</b>																	
<b>Anzahl Arten</b>														10			

MS: Mengensystem; M: Mengenangabe, W: Bewertung der Art (FFH-Monitoring), Vs: Vegetationsschicht, St: Status, PA: Autor Phänologie; Ph: Phänologie, Sz: Soziabilität, VS: Vitalitätssystem; V: Vitalität, G: Geschlecht, cf: unsichere Bestimmung, §: Schutz nach BNatSchG, HH: Rote Liste Hamburg, Nds: Rote Liste Niedersachsen, SH: Rote Liste Schleswig-Holstein, D: Rote Liste Deutschland

## Teilflächenbeschreibung

<b>Teilflächentyp</b>		<b>Teilflächen-Nr.</b>	2
<b>Biotoptyp</b>	Zuordnung eines Biotoptyps fehlt! (2000)	<b>Biotoptyp</b>	XXX
- <b>Zusatz</b>		- <b>gesetzl. Grundl.</b>	
<b>FFH-LRT</b>		<b>FFH-LRT</b>	
<b>Beschreibung</b>		<b>Entw.potential LRT</b>	
		<b>Hauptfläche</b>	
		<b>Flächenanteil</b>	99 %
		<b>FFH-Unters.Fläche</b>	Nein
		<b>Saatgutfläche</b>	Nein

## Zeigerwerte der Pflanzenartenliste (Auswertung)

<b>Standort</b>	<b>Belichtung</b>	halbsonnig	6,6
<b>Boden</b>	<b>Feuchte</b>	feucht	6,6
	<b>Stickstoff (N)</b>	mäßig stickstoffarm bis stickstoffreich	6
	<b>Reaktion</b>	schwach sauer	6,1
<b>Vegetation</b>	<b>Mahdverträglichkeit</b>	gut schnittverträglich	6,6
<b>Zeigerwerte</b>	<b>Futterwert</b>	mäßige Futterqualität	4,4
	<b>Wechselfeuchteanzeiger</b>		4
	<b>Giftpflanzen</b>		1
	<b>Überschw.anzeiger</b>		0

## Pflanzenartenliste

Gruppe / Pflanzenart	MS	M	W	Vs	St	PA	Ph	Sz	VS	V	G	cf	§	Rote Liste			
														HH	ND	SH	D
<b>Tracheobionta (Gefäßpflanzen)</b>																	
Alopecurus pratensis (Wiesen-Fuchsschwanz)	7	h		-													
Anthoxanthum odoratum (Gewöhnliches Ruchgras)	7	w		-													
Cardamine pratensis (Wiesen-Schaumkraut)	7	w		-											V		
Cerastium holosteoides (Gewöhnliches Hornkraut)	7	w		-													
Cirsium arvense (Acker-Kratzdistel)	7	z		-													
Deschampsia cespitosa (Rasen-Schmiele)	7	h		-													
Elymus repens (Gewöhnliche Quecke)	7	z		-													
Festuca pratensis (Wiesen-Schwingel)	7	z		-													
Festuca rubra (Rot-Schwingel)	7	z		-													

# Erhebungsbogen

**B**

<b>Projekt</b>	Kartierung Heuprojekt 1999	<b>Interne Nr.</b>	8491
<b>Handlungsbedarf</b>	Nein	<b>DK5   DK5-GK</b>	<b>5626</b> 5628
<b>Bearbeitung</b>	KAL	<b>DK5 - Name</b>	Neugraben-Nord
<b>Räumliche Abbildung</b>	Fläche	<b>Biotop-Nr.   alt</b>	<b>70</b> 132
<b>Anzahl Abschnitte</b>	1	<b>Kartierung</b>	05.07.1999
		<b>Fläche / Länge [m<sup>2</sup>/m]</b>	10287,3861
		<b>Breite (lineare Abb.) [m]</b>	

## Pflanzenartenliste

Gruppe / Pflanzenart	MS	M	W	Vs	St	PA	Ph	Sz	VS	V	G	cf	§	Rote Liste				
														HH	ND	SH	D	
Galeopsis tetrahit agg. (Artengruppe Gewöhnlicher Hohlzahn)	7	w		-														
Galium aparine (Kletten-Labkraut)	7	w		-														
Glechoma hederacea (Gundermann)	7	z		-														
Glyceria maxima (Wasser-Schwaden)	7	z		-														
Holcus lanatus (Wolliges Honiggras)	7	h		-														
Holcus mollis (Weiches Honiggras)	7	w		-														
Juncus effusus (Flatter-Binse)	7	w		-														
Lolium perenne (Ausdauerndes Weidelgras)	7	w		-														
Poa trivialis (Gewöhnliches Rispengras)	7	h		-														
Ranunculus repens (Kriechender Hahnenfuß)	7	h		-														
Rumex acetosa (Großer Sauerampfer)	7	z		-														
Rumex crispus (Krauser Ampfer)	7	w		-														
Silene dioica (Rote Lichtnelke)	7	w		-														
<b>Anzahl Rote Liste Arten</b>													<b>1</b>					
<b>Anzahl Arten</b>													<b>22</b>					

MS: Mengensystem; M: Mengenangabe, W: Bewertung der Art (FFH-Monitoring), Vs: Vegetationsschicht, St: Status, PA: Autor Phänologie; Ph: Phänologie, Sz: Soziabilität, VS: Vitalitätssystem; V: Vitalität, G: Geschlecht, cf: unsichere Bestimmung, §: Schutz nach BNatSchG, HH: Rote Liste Hamburg, Nds: Rote Liste Niedersachsen, SH: Rote Liste Schleswig-Holstein, D: Rote Liste Deutschland