

Erhebungsbogen

B

Projekt	Biotopkartierung Hamburg		Interne Nr.	91508
			DK5 DK5-GK	5626
Handlungsbedarf	Nein		DK5 - Name	Neugraben-Nord
Bearbeitung	HAAM	Kopie	Biotop-Nr. alt	587
Räumliche Abbildung	Fläche	Nein	Kartierung	29.05.2015
Anzahl Abschnitte	1		Fläche / Länge [m²/m]	13005,7306
			Breite (lineare Abb.) [m]	

Gesetzlicher Schutz	§ 30 (2) 2.5 Binsen- und seggenreiche Nasswiesen	Schutz nur teilweise	Nein
----------------------------	--	-----------------------------	-------------

Gesamtbewertung	8	Hochgradig wertvoll
– Alter	6	Biotop mittleren Alters, 50 bis 100 Jahre
– Belastungsgrad	8	geringe örtliche oder punktuelle Belastung
– Ökolog. Funktion	8	Wertbestimmender Bestandteil eines wertvollen Biotopkomplexes oder für den regionalen Biotopverbund.
– Seltenheit	8	Sehr seltener Biotoptyp, hohe Anteile seltener oder bedrohter Pflges., gesättigtes Artenspektrum, RL-Arten

Bestandsbeschreibung

Alte, feuchte seggen- und binsenreiche Nasswiese, die einmal jährlich gemäht wird. Es findet sich zum Zeitpunkt der Kartierung Mahdgut auf der Fläche. Die Fläche ist sehr artenreich, es dominiert die Schlank-Segge, an Süßgräsern treten Ruchgras, Wolliges Hoiniggras, Wiesen-Fuchsschwanz, Glatthafer und Rot-Schwingel hinzu. Wert gebend sind selten auftretende Bestände der Sumpfdotterblume, des Schlangen-Knöterichs und des Hunds-Straußgrases. Der Untergrund ist torfig. Die Fläche ist von flachen und stark zugewachsenen Grüppen durchzogen, die nicht ausgegliedert wurden, da diese offensichtlich nicht mehr unterhalten werden und die Vegetation auch zum Teil in die Fläche streut. Hier finden sich Sumpf-Blutauge, Wasserfeder und Schnabel-Segge. Zum Zwecke der Mahd wird im Frühjahr der Wasserstand abgelassen und im Herbst wieder angehoben. An der derzeitigen Bewirtschaftung sollte generell nichts geändert werden, die Fläche ist botanisch wertvoll.

Vorkommen an Biotoptypen

1	TF	Typ	HF	F.Anteil
2	BTYP	Biotoptyp	- gesetzl. Grundl.	
3	Zusatz	Zusatz zum Biotoptypen		
4	LRT	Lebensraumtyp		
1	1		Ja	100 %
2	GNR	Seggen-, binsen- und/oder hochstaudenreiche Nasswiese nährstoffreicher Standorte (2000)		

Räumliche Lage

Lagebeschreibung	"Vorderer Teil", südöstlich der Francoper Straße			
Nachbarnutzung/en	Grünland, Graben, Erlenbruch, Wasser-Schwaden-Röhricht, Francoper Straße			
Rechtswert (X)	557853	Hochwert (Y)	5927122	
Bezirk	Harburg	Naturraum	Altländer Randmoorsenke (671.22)	
Stadtteil (OT-Nr.)	Hausbruch (714)	Gemarkung	Neugraben (707)	
Digitaler Grünplan	<input type="checkbox"/> Hafengesamtgebiet	<input type="checkbox"/> Ramsargebiet	<input type="checkbox"/> EG-Vogelschutzgeb.	<input checked="" type="checkbox"/> x
Ausgleichsflächen	<input type="checkbox"/> Biosphärenreservat	<input type="checkbox"/> Nationalpark		
NSG / ND / LSG	LSG Neugraben [HH-2024 / Anteil: 1%], NSG Moorgürtel [HH-703 / Anteil: 99%]			
FFH-GEBIET				
Wasserschutzgebiet	Süderelbmarsch/Harburger Berge [2 / Anteil: 1%], Süderelbmarsch/Harburger Berge [3 / Anteil: 99%]			

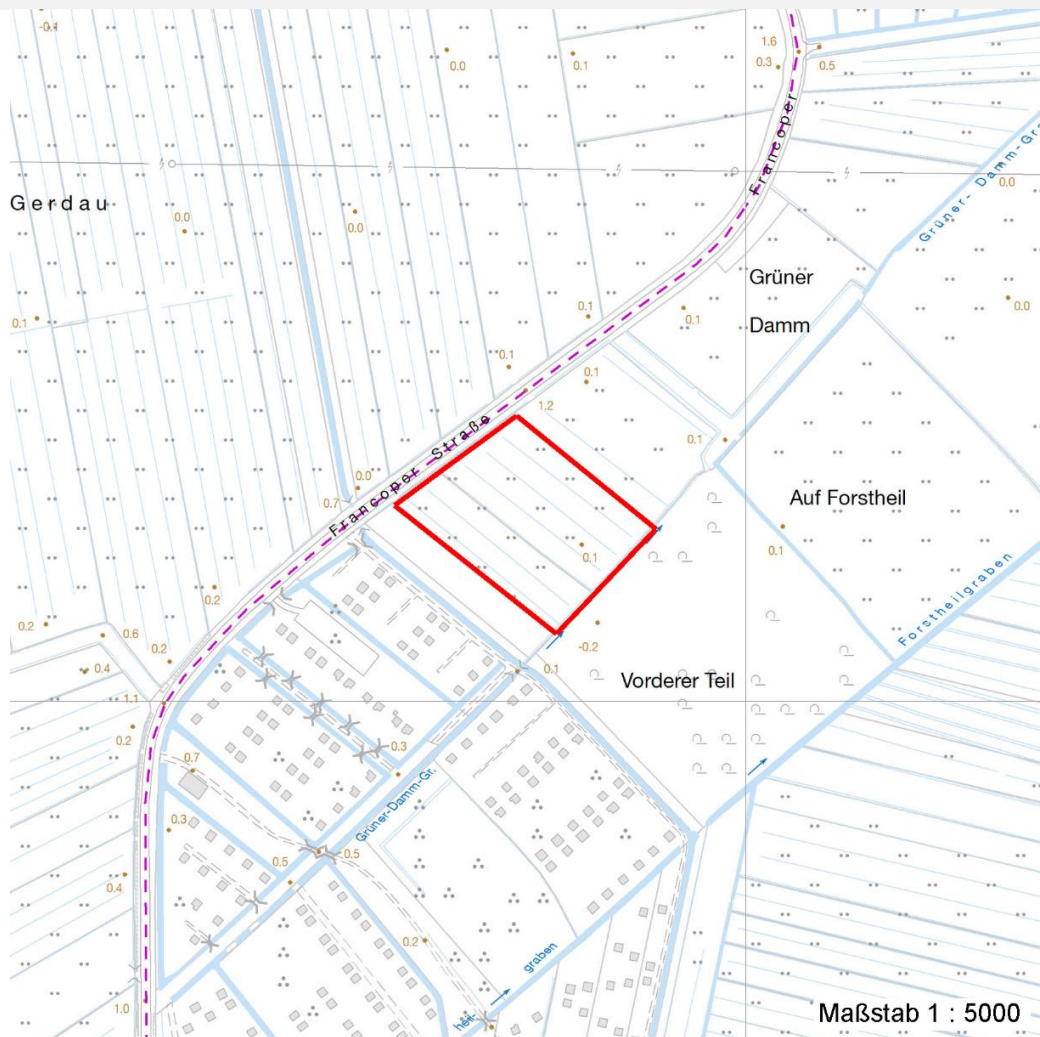
Erhebungsbogen

B

Projekt	Biotopkartierung Hamburg	Interne Nr.	91508
		DK5 DK5-GK	5626
Handlungsbedarf	Nein	DK5 - Name	Neugraben-Nord
Bearbeitung	HAAM	Biotop-Nr. alt	587
Räumliche Abbildung	Fläche	Kartierung	29.05.2015
Anzahl Abschnitte	1	Fläche / Länge [m²/m]	13005,7306
		Breite (lineare Abb.) [m]	

Räumliche Lage

Karte



Weitere Erhebungsbögen

Interne Nr.	Interne Nr. Zuordnung	DK5	Biotop-Nr.	Kartierung	Zuordnung	DK5 (GK)	Biotop-Nr. (alt)
91508	8558	5626	129	09.10.2007	>	5628	230
91508	8561	5626	130	09.10.2007	<	5628	231

Zuordnung: N = nachfolgende Kartierung, K = weitere Kartierungen (zeitlich vorher oder nachher)

Foto

Interne Nr.	Index	Dateiname	Aufnahmerichtung
41231	0	5626_587_290515_1.JPG	NW

Weitere Angaben

Merkmal	Wert
Auswertung	
Maßnahmen	Pflegeschnitte durchführen - 4.4

Erhebungsbogen

B

Projekt	Biotopkartierung Hamburg	Interne Nr.	91508
		DK5 DK5-GK	5626
Handlungsbedarf	Nein	DK5 - Name	Neugraben-Nord
Bearbeitung	HAAM	Biotop-Nr. alt	587
Räumliche Abbildung	Fläche	Kartierung	29.05.2015
Anzahl Abschnitte	1	Fläche / Länge [m²/m]	13005,7306
		Breite (lineare Abb.) [m]	

Weitere Angaben

Merkmal	Wert
	Beibehalten der aktuellen Nutzung / Pflege - 1.2

Foto

Fotodatei	5626_587_290515_1.JPG	Fotodatei
Bildbeschreibung		Bildbeschreibung
Aufnahmerichtung	NW	Aufnahmerichtung



Teilflächenbeschreibung

Teilflächentyp		Teilflächen-Nr.	1
Biotoptyp	Seggen-, binsen- und/oder hochstaudenreiche Nasswiese nährstoffreicher Standorte (2000)	Biotoptyp	GNR
- Zusatz		- gesetzl. Grundl.	
FFH-LRT		FFH-LRT	
Beschreibung		Entw.potential LRT	
		Hauptfläche	Ja
		Flächenanteil	100 %
		FFH-Unters.Fläche	Nein
		Saatgutfläche	Nein

Projekt	Biotopkartierung Hamburg	Interne Nr.	91508
		DK5 DK5-GK	5626
Handlungsbedarf	Nein	DK5 - Name	Neugraben-Nord
Bearbeitung	HAAM	Biotop-Nr. alt	587
Räumliche Abbildung	Fläche	Kartierung	29.05.2015
Anzahl Abschnitte	1	Fläche / Länge [m²/m]	13005,7306
		Breite (lineare Abb.) [m]	

Zeigerwerte der Pflanzenartenliste (Auswertung)

Standort	Belichtung	halbsonnig	7
Boden	Feuchte	naß	7,8
	Stickstoff (N)	mäßig stickstoffarm	4,9
	Reaktion	schwach sauer	5,5
Vegetation	Mahdverträglichkeit	mäßig schnittverträglich (erster Schnitt nicht vor 1. Juli)	5,4
Zeigerwerte	Futterwert	geringwertiges Futter	2,8
	Wechselfeuchteanzeiger		8
	Giftpflanzen		4
	Überschw.anzeiger		7

Pflanzenartenliste

Gruppe / Pflanzenart	MS	M	W	Vs	St	PA	Ph	Sz	VS	V	G	cf	§	Rote Liste					
														HH	ND	SH	D		
Tracheobionta (Gefäßpflanzen)																			
Agrostis canina (Hunds-Straußgras)	7	w												3		3			
Agrostis stolonifera (Ausläufer-Straußgras)	7	w																	
Ajuga reptans (Kriechender Günsel)	7	w																	
Alnus glutinosa (Schwarz-Erle)	7	w																	
Alopecurus pratensis (Wiesen-Fuchsschwanz)	7	z																	
Anthoxanthum odoratum (Gewöhnliches Ruchgras)	7	w																	
Arrhenatherum elatius (Glatthafer)	7	w																	
Bistorta officinalis (Schlangen-Knöterich)	7	w												3			2		
Calamagrostis canescens (Sumpf-Reitgras)	7	w																	
Caltha palustris (Sumpf-Dotterblume)	7	w												3	3		V	V	
Cardamine pratensis (Wiesen-Schaumkraut)	7	z																V	
Carex acuta (Schlank-Segge)	7	h																V	
Carex nigra (Wiesen-Segge)	7	z												V				V	
Carex rostrata (Schnabel-Segge)	7	z												3				V	
Carex x elytroides (Bastard-Segge)	7	z																V	D
Cirsium oleraceum (Kohl-Kratzdistel)	7	w																	
Cirsium palustre (Sumpf-Kratzdistel)	7	w																	
Comarum palustre (Sumpf-Blutauge)	7	z												V			3		
Deschampsia cespitosa (Rasen-Schmiele)	7	z																	
Epilobium ciliatum (Drüsiges Weidenröschen)	7	w																	
Equisetum fluviatile (Teich-Schachtelhalm)	7	w																	
Festuca pratensis (Wiesen-Schwingel)	7	w																	
Festuca rubra (Rot-Schwingel)	7	h																	
Ficaria verna (Scharbockskraut)	7	w																	
Filipendula ulmaria (Mädesüß)	7	z																	
Galium aparine (Kletten-Labkraut)	7	w																	
Galium aparine (Kletten-Labkraut)	7	z																	
Galium palustre (Sumpf-Labkraut)	7	z																	
Glechoma hederacea (Gundermann)	7	w																	
Holcus lanatus (Wolliges Honiggras)	7	z																	
Hottonia palustris (Wasserfeder)	7	z												b	V			V	V
Iris pseudacorus (Gelbe Schwertlilie)	7	w												b					
Juncus effusus (Flatter-Binse)	7	z																	
Lemna minor (Kleine Wasserlinse)	7	z																	
Lychnis flos-cuculi (Kuckucks-Lichtnelke)	7	w																	3
Lysimachia nummularia (Pfennigkraut)	7	w																	

Erhebungsbogen

B

Projekt	Biotopkartierung Hamburg	Interne Nr.	91508
		DK5 DK5-GK	5626
Handlungsbedarf	Nein	DK5 - Name	Neugraben-Nord
Bearbeitung	HAAM	Biotop-Nr. alt	587
Räumliche Abbildung	Fläche	Kartierung	29.05.2015
Anzahl Abschnitte	1	Fläche / Länge [m²/m]	13005,7306
		Breite (lineare Abb.) [m]	

Pflanzenartenliste

Gruppe / Pflanzenart	MS	M	W	Vs	St	PA	Ph	Sz	VS	V	G	cf	§	Rote Liste				
														HH	ND	SH	D	
Phalaris arundinacea (Rohr-Glanzgras)	7	w																
Phragmites australis (Schilf)	7	l																
Plantago lanceolata (Spitz-Wegerich)	7	z																
Poa pratensis (Wiesen-Rispengras)	7	w																
Poa trivialis (Gewöhnliches Rispengras)	7	z																
Ranunculus repens (Kriechender Hahnenfuß)	7	z																
Rumex acetosa (Großer Sauerampfer)	7	z																
Salix aurita (Ohr-Weide)	7	w																
Scirpus sylvaticus (Wald-Simse)	7	w																V
Urtica dioica (Große Brennnessel)	7	l																
Vicia cracca (Vogel-Wicke)	7	w																
Anzahl Rote Liste Arten														7	1	12	3	
Anzahl Arten														46				

MS: Mengensystem; M: Mengenangabe, W: Bewertung der Art (FFH-Monitoring), Vs: Vegetationsschicht, St: Status, PA: Autor Phänologie; Ph: Phänologie, Sz: Soziabilität, VS: Vitalitätssystem; V: Vitalität, G: Geschlecht, cf: unsichere Bestimmung, §: Schutz nach BNatSchG, HH: Rote Liste Hamburg, Nds: Rote Liste Niedersachsen, SH: Rote Liste Schleswig-Holstein, D: Rote Liste Deutschland