

Erhebungsbogen

B

Projekt	Biotopkartierung Hamburg		Interne Nr.	91507
			DK5 DK5-GK	5626
Handlungsbedarf	Nein		DK5 - Name	Neugraben-Nord
Bearbeitung	HAAM	Kopie	Biotop-Nr. alt	586
Räumliche Abbildung	Fläche	Nein	Kartierung	29.05.2015
Anzahl Abschnitte	1		Fläche / Länge [m²/m]	2908,3602
			Breite (lineare Abb.) [m]	

Gesetzlicher Schutz	§ 30 (2) 2.3 Röhrichte	Schutz nur teilweise	Ja
----------------------------	-------------------------------	-----------------------------	-----------

Gesamtbewertung	6	Wertvoll
– Alter	5	Biotop mittleren Alters, 20 bis 50 Jahre
– Belastungsgrad	6	Flächenhaft geringe oder örtlich stärkere oder Vorbelastung mit deutlichem Einfluß
– Ökolog. Funktion	6	Hohe Bedeutung in einem Biotopkomplex, für den lokalen Biotopverbund oder als Puffer
– Seltenheit	5	Seltener Biotoptyp, floristisch stark verarmt, ohne seltener Pflges. od. verbr. artenreicher Biotoptyp

Bestandsbeschreibung

Feuchte, recht grundwassernah gelegene, ehemalige Grünlandfläche, die seit langem ungenutzt ist. Es finden sich sehr hohe Anteile des Wasser-Schwadens, aber auch vereinzelt Schlank-Segge und Mädesüß. Die ehemaligen Gräben in der Fläche sind stark verlandet, recht flach und führen oberflächennah Wasser mit sehr flachen Uferböschungen. Die Gräben heben sich von der übrigen Fläche nur wenig durch etwas höhere Anteile von Schlank-Seggen ab. Während in der Kartierung 2007 eine leichte Ruderalisierung attestiert wurde, ist jetzt die Ruderalisierung sehr stark vorangeschritten, so dass ca. 40% der Fläche von Großer Brennnessel und Kletten-Labkraut eingenommen werden. Hier wäre ein Pflegeschnitt dringend angeraten. Ob eine Entwässerung stattfindet wäre zu prüfen und ggf. einzustellen.

Vorkommen an Biotoptypen

1	TF	Typ	HF	F.Anteil
2	BTYP	Biotoptyp		- gesetzl. Grundl.
3	Zusatz	Zusatz zum Biotoptypen		
4	LRT	Lebensraumtyp		
1	1		Ja	60 %
2	NRW	Wasserschwaden-Röhricht (2000)		
4	kein LRT	kein Lebensraumtyp nach FFH-Richtlinie		
1	2			40 %
2	AKF	Halbruderale Gras- und Staudenflur feuchter Standorte (2000)		
4	kein LRT	kein Lebensraumtyp nach FFH-Richtlinie		

Räumliche Lage

Lagebeschreibung	"Vorderer Teil", südöstlich der Francoper Straße			
Nachbarnutzung/en	Grünland, Graben, Kleingärten, Francoper Straße			
Rechtswert (X)	557808	Hochwert (Y)	5927082	
Bezirk	Harburg	Naturraum	Altländer Randmoorsenke (671.22)	
Stadtteil (OT-Nr.)	Hausbruch (714)	Gemarkung	Neugraben (707)	
Digitaler Grünplan	<input checked="" type="checkbox"/> Hafengesamtgebiet	<input type="checkbox"/> Ramsargebiet	<input type="checkbox"/> EG-Vogelschutzgeb.	<input checked="" type="checkbox"/>
Ausgleichsflächen	<input type="checkbox"/> Biosphärenreservat	<input type="checkbox"/> Nationalpark		
NSG / ND / LSG	LSG Neugraben [HH-2024 / Anteil: 1%], NSG Moorgürtel [HH-703 / Anteil: 99%]			
FFH-GEBIET				
Wasserschutzgebiet	Süderelbmarsch/Harburger Berge [2 / Anteil: 1%], Süderelbmarsch/Harburger Berge [3 / Anteil: 99%]			

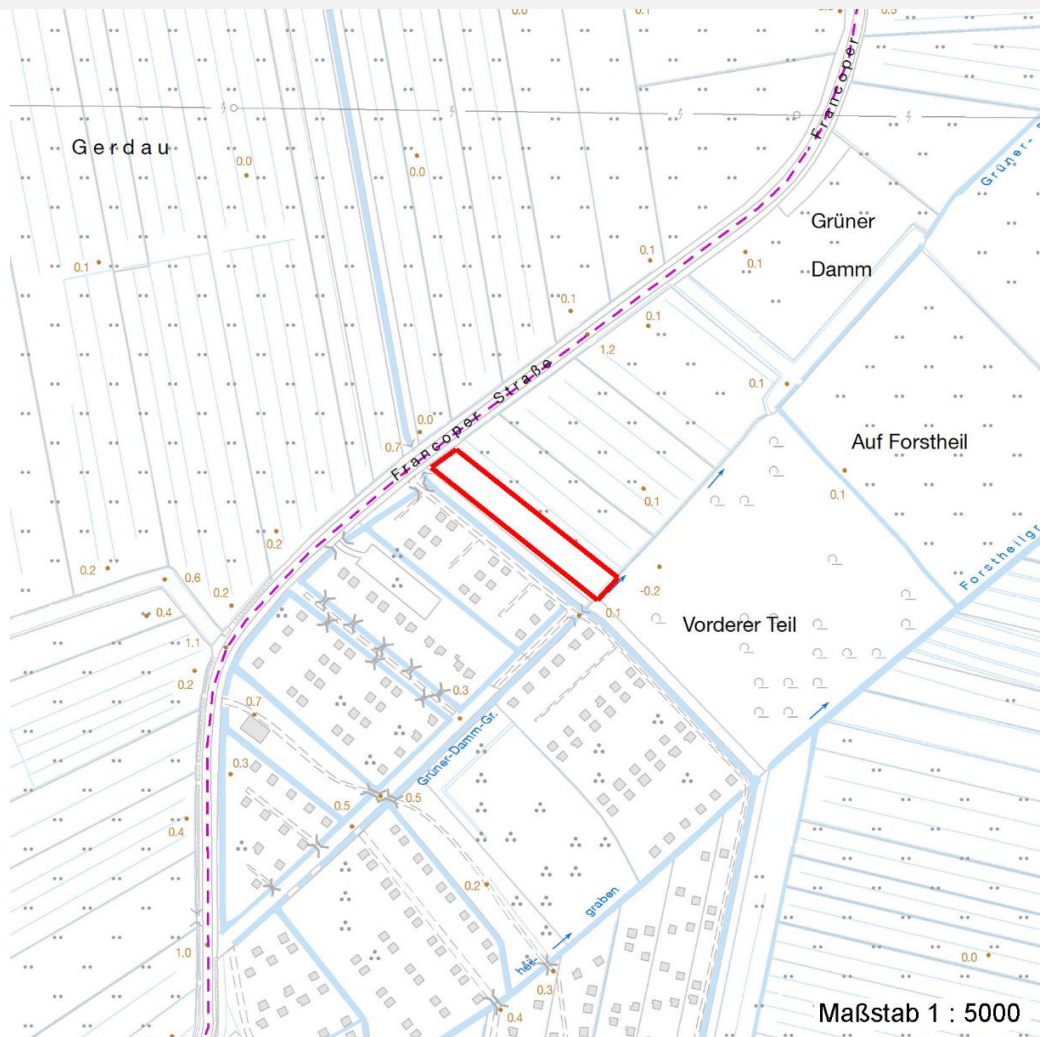
Erhebungsbogen

B

Projekt	Biotopkartierung Hamburg	Interne Nr.	91507
		DK5 DK5-GK	5626
		DK5 - Name	Neugraben-Nord
Handlungsbedarf	Nein	Biotop-Nr. alt	586
Bearbeitung	HAAM	Kartierung	29.05.2015
Räumliche Abbildung	Fläche	Fläche / Länge [m²/m]	2908,3602
Anzahl Abschnitte	1	Breite (lineare Abb.) [m]	

Räumliche Lage

Karte



Weitere Erhebungsbögen

Interne Nr.	Interne Nr. Zuordnung	DK5	Biotop-Nr.	Kartierung	Zuordnung	DK5 (GK)	Biotop-Nr. (alt)
91507	8561	5626	130	09.10.2007	<	5628	231

Zuordnung: N = nachfolgende Kartierung, K = weitere Kartierungen (zeitlich vorher oder nachher)

Foto

Interne Nr.	Index	Dateiname	Aufnahmerichtung
41230	0	5626_586_290515_1.JPG	SO

Weitere Angaben

Merkmal	Wert
Auswertung Gefährdung / Einflüsse	Verunkrautung, Ruderalisierung

Erhebungsbogen

B

Projekt	Biotopkartierung Hamburg	Interne Nr.	91507
		DK5 DK5-GK	5626
Handlungsbedarf	Nein	DK5 - Name	Neugraben-Nord
Bearbeitung	HAAM	Biotop-Nr. alt	586
Räumliche Abbildung	Fläche	Kartierung	29.05.2015
Anzahl Abschnitte	1	Fläche / Länge [m²/m]	2908,3602
		Breite (lineare Abb.) [m]	

Weitere Angaben

Merkmal	Wert
Maßnahmen	Pflegeschnitte durchführen - 4.4 (aber ansonsten die Fläche der Sukzession überlassen bei möglichst hohen Wasserständen) Standort vernässen - 1.16

Foto

Fotodatei	5626_586_290515_1.JPG	Fotodatei	
Bildbeschreibung		Bildbeschreibung	
Aufnahmerichtung	SO	Aufnahmerichtung	



Teilflächenbeschreibung

Teilflächentyp		Teilflächen-Nr.	1
Biotoptyp	Wasserschwaden-Röhricht (2000)	Biotoptyp	NRW
- Zusatz		- gesetzl. Grundl.	
FFH-LRT	kein Lebensraumtyp nach FFH-Richtlinie	FFH-LRT	kein LRT
Beschreibung	Kein FFH-LRT da kein Gewässerkontext	Entw.potential LRT	
		Hauptfläche	Ja
		Flächenanteil	60 %
		FFH-Unters.Fläche	Nein
		Saatgutfläche	Nein

Erhebungsbogen

B

Projekt	Biotopkartierung Hamburg	Interne Nr.	91507
		DK5 DK5-GK	5626
Handlungsbedarf	Nein	DK5 - Name	Neugraben-Nord
Bearbeitung	HAAM	Biotop-Nr. alt	586
Räumliche Abbildung	Fläche	Kartierung	29.05.2015
Anzahl Abschnitte	1	Fläche / Länge [m²/m]	2908,3602
		Breite (lineare Abb.) [m]	

Zeigerwerte der Pflanzenartenliste (Auswertung)

Standort	Belichtung	sonnig	8
Boden	Feuchte	naß	8,5
	Stickstoff (N)	sehr stickstoffreich	7,8
	Reaktion	neutral	7,3
Vegetation	Mahdverträglichkeit	schnittempfindlich bis mäßig schnittverträglich	4,2
Zeigerwerte	Futterwert	geringwertiges Futter	3,2
	Wechselfeuchteanzeiger		2
	Giftpflanzen		0
	Überschw.anzeiger		2

Pflanzenartenliste

Gruppe / Pflanzenart	MS	M	W	Vs	St	PA	Ph	Sz	VS	V	G	cf	§	Rote Liste			
														HH	ND	SH	D
Tracheobionta (Gefäßpflanzen)																	
Agrostis stolonifera (Ausläufer-Straußgras)	7	w															
Alnus glutinosa (Schwarz-Erle)	7	w															
Carex acuta (Schlank-Segge)	7	l													V		
Filipendula ulmaria (Mädesüß)	7	l															
Galium aparine (Kletten-Labkraut)	7	l															
Glyceria maxima (Wasser-Schwaden)	7	d															
Holcus lanatus (Wolliges Honiggras)	7	z															
Juncus effusus (Flatter-Binse)	7	w															
Phalaris arundinacea (Rohr-Glanzgras)	7	w															
Poa trivialis (Gewöhnliches Rispengras)	7	z															
Prunus serotina (Späte Traubenkirsche)	7	w															
Urtica dioica (Große Brennessel)	7	h															
Anzahl Rote Liste Arten														1			
Anzahl Arten														12			

MS: Mengensystem; M: Mengenangabe, W: Bewertung der Art (FFH-Monitoring), Vs: Vegetationsschicht, St: Status, PA: Autor Phänologie; Ph: Phänologie, Sz: Soziabilität, VS: Vitalitätssystem; V: Vitalität, G: Geschlecht, cf: unsichere Bestimmung, §: Schutz nach BNatSchG, HH: Rote Liste Hamburg, ND: Rote Liste Niedersachsen, SH: Rote Liste Schleswig-Holstein, D: Rote Liste Deutschland

Teilflächenbeschreibung

Teilflächentyp		Teilflächen-Nr.	2
Biotoptyp	Halbruderale Gras- und Staudenflur feuchter Standorte (2000)	Biotoptyp	AKF
- Zusatz		- gesetzl. Grundl.	
FFH-LRT	kein Lebensraumtyp nach FFH-Richtlinie	FFH-LRT	kein LRT
Beschreibung		Entw.potential LRT	
		Hauptfläche	
		Flächenanteil	40 %
		FFH-Unters.Fläche	Nein
		Saatgutfläche	Nein

Erhebungsbogen

B

Projekt	Biotopkartierung Hamburg		Interne Nr.	91507
			DK5 DK5-GK	5626
Handlungsbedarf	Nein		DK5 - Name	Neugraben-Nord
Bearbeitung	HAAM	Kopie	Nein	Biotop-Nr. alt
Räumliche Abbildung	Fläche			586
Anzahl Abschnitte	1			Kartierung
				29.05.2015
				Fläche / Länge [m²/m]
				2908,3602
				Breite (lineare Abb.) [m]

Zeigerwerte der Pflanzenartenliste (Auswertung)

Standort	Belichtung	halbsonnig	7,3
Boden	Feuchte	naß	8,3
	Stickstoff (N)	mäßig stickstoffarm bis stickstoffreich	6
	Reaktion	neutral	6,7
Vegetation	Mahdverträglichkeit	schnittempfindlich bis mäßig schnittverträglich	4,2
Zeigerwerte	Futterwert	geringwertiges Futter	2,5
	Wechselfeuchteanzeiger		7
	Giftpflanzen		2
	Überschw.anzeiger		4

Pflanzenartenliste

Gruppe / Pflanzenart	MS	M	W	Vs	St	PA	Ph	Sz	VS	V	G	cf	§	Rote Liste			
														HH	ND	SH	D
Tracheobionta (Gefäßpflanzen)																	
Agrostis stolonifera (Ausläufer-Straußgras)	7	w															
Ajuga reptans (Kriechender Günsel)	7	w															
Alnus glutinosa (Schwarz-Erle)	7	w															
Carex acuta (Schlank-Segge)	7	h													V		
Cirsium oleraceum (Kohl-Kratzdistel)	7	z															
Deschampsia cespitosa (Rasen-Schmiele)	7	w															
Epilobium hirsutum (Zottiges Weidenröschen)	7	w															
Equisetum fluviatile (Teich-Schachtelhalm)	7	w															
Filipendula ulmaria (Mädesüß)	7	h															
Glyceria maxima (Wasser-Schwaden)	7	h															
Holcus lanatus (Wolliges Honiggras)	7	z															
Juncus effusus (Flutter-Binse)	7	z															
Lysimachia vulgaris (Gewöhnlicher Gilbweiderich)	7	z															
Lythrum salicaria (Blut-Weiderich)	7	w															
Phalaris arundinacea (Rohr-Glanzgras)	7	w															
Phragmites australis (Schilf)	7	w															
Rumex obtusifolius (Stumpfbblätteriger Ampfer)	7	w															
Salix alba (Silber-Weide)	7	w															
Salix pentandra (Lorbeer-Weide)	7	w													3		
Solanum dulcamara (Bittersüßer Nachtschatten)	7	w															
Urtica dioica (Große Brennessel)	7	z															
Anzahl Rote Liste Arten														1	1		
Anzahl Arten														21			

MS: Mengensystem; M: Mengenangabe, W: Bewertung der Art (FFH-Monitoring), Vs: Vegetationsschicht, St: Status, PA: Autor Phänologie; Ph: Phänologie, Sz: Soziabilität, VS: Vitalitätssystem; V: Vitalität, G: Geschlecht, cf: unsichere Bestimmung, §: Schutz nach BNatSchG, HH: Rote Liste Hamburg, Nds: Rote Liste Niedersachsen, SH: Rote Liste Schleswig-Holstein, D: Rote Liste Deutschland