

# Erhebungsbogen

**B**

<b>Projekt</b>	Biotopkartierung Hamburg		<b>Interne Nr.</b>	8358	
			<b>DK5   DK5-GK</b>	<b>5626</b>	5628
<b>Handlungsbedarf</b>	Ja		<b>DK5 - Name</b>	Neugraben-Nord	
<b>Bearbeitung</b>	BRA	<b>Kopie</b>	<b>Biotop-Nr.   alt</b>	<b>57</b>	118
<b>Räumliche Abbildung</b>	Fläche	Nein	<b>Kartierung</b>	22.09.1999	
<b>Anzahl Abschnitte</b>	1		<b>Fläche / Länge [m²/m]</b>	28048,0528	
			<b>Breite (lineare Abb.) [m]</b>		

<b>Gesetzlicher Schutz</b>	<b>§ 30 (2) 2.5 Binsen- und seggenreiche Nasswiesen</b>	<b>Schutz nur teilweise</b>	<b>Nein</b>
----------------------------	---	-----------------------------	-------------

<b>Gesamtbewertung</b>	6	Wertvoll
– <b>Alter</b>	6	Biotop mittleren Alters, 50 bis 100 Jahre
– <b>Belastungsgrad</b>	6	Flächenhaft geringe oder örtlich stärkere oder Vorbelastung mit deutlichem Einfluß
– <b>Ökolog. Funktion</b>	6	Hohe Bedeutung in einem Biotopkomplex, für den lokalen Biotopverbund oder als Puffer
– <b>Seltenheit</b>	6	Seltener Biotoptyp, ohne seltene oder bedrohte Pflges., ungesättigtes Artenspektrum, reliktsische RL-Arten

## Bestandsbeschreibung

Stark bultige Feuchtwiesen, beweidet und zertreten mit Häufung von Niedermoorarten und Wasserschwadenröhrichten entlang der zugetretenen Grabenmulden, mit hohen Anteilen von Wiesenschwingel. Aktuell durch evtl. Umbruch, Einsaat und Düngung verarmt.  
Der Boden ist durch die Beweidung eines nicht trittfesten Niedermoorstandortes stark zertreten.

## Vorkommen an Biotoptypen

1	TF	Typ	HF	F.Anteil
2	BTYP	Biotoptyp		- gesetzl. Grundl.
3	Zusatz	Zusatz zum Biotoptypen		
4	LRT	Lebensraumtyp		
1	1		Ja	40 %
2	GFR	Seggen- und binsenarme Feucht- oder Nasswiese nährstoffreicher Standorte (2000)		
1	2			30 %
2	GIW	Artenarmes, beweidetes Grünland mittlerer Standorte (2000)		
1	3			30 %
2	GNR	Seggen-, binsen- und/oder hochstaudenreiche Nasswiese nährstoffreicher Standorte (2000)		

## Räumliche Lage

<b>Lagebeschreibung</b>	Gerdau			
<b>Nachbarnutzung/en</b>	Gräben, Grünland, Weg.			
<b>Rechtswert (X)</b>	557695	<b>Hochwert (Y)</b>	5927353	
<b>Bezirk</b>	Harburg	<b>Naturraum</b>	Altländer Randmoorsenke (671.22)	
<b>Stadtteil (OT-Nr.)</b>	Neugraben-Fischbek (715)	<b>Gemarkung</b>	Neugraben (707)	
<b>Digitaler Grünplan</b>	<input type="checkbox"/> <b>Hafengesamtgebiet</b>	<input type="checkbox"/> <b>Ramsargebiet</b>	<input type="checkbox"/> <b>EG-Vogelschutzgeb.</b>	<input checked="" type="checkbox"/>
<b>Ausgleichsflächen</b>	<input checked="" type="checkbox"/> <b>Biosphärenreservat</b>	<input type="checkbox"/> <b>Nationalpark</b>		
<b>NSG / ND / LSG</b>	LSG Neugraben [ HH-2024 / Anteil: < 1% ], NSG Moorgürtel [ HH-703 / Anteil: 100% ]			
<b>FFH-GEBIET</b>				
<b>Wasserschutzgebiet</b>	Süderelbmarsch/Harburger Berge [ 3 / Anteil: 100% ]			

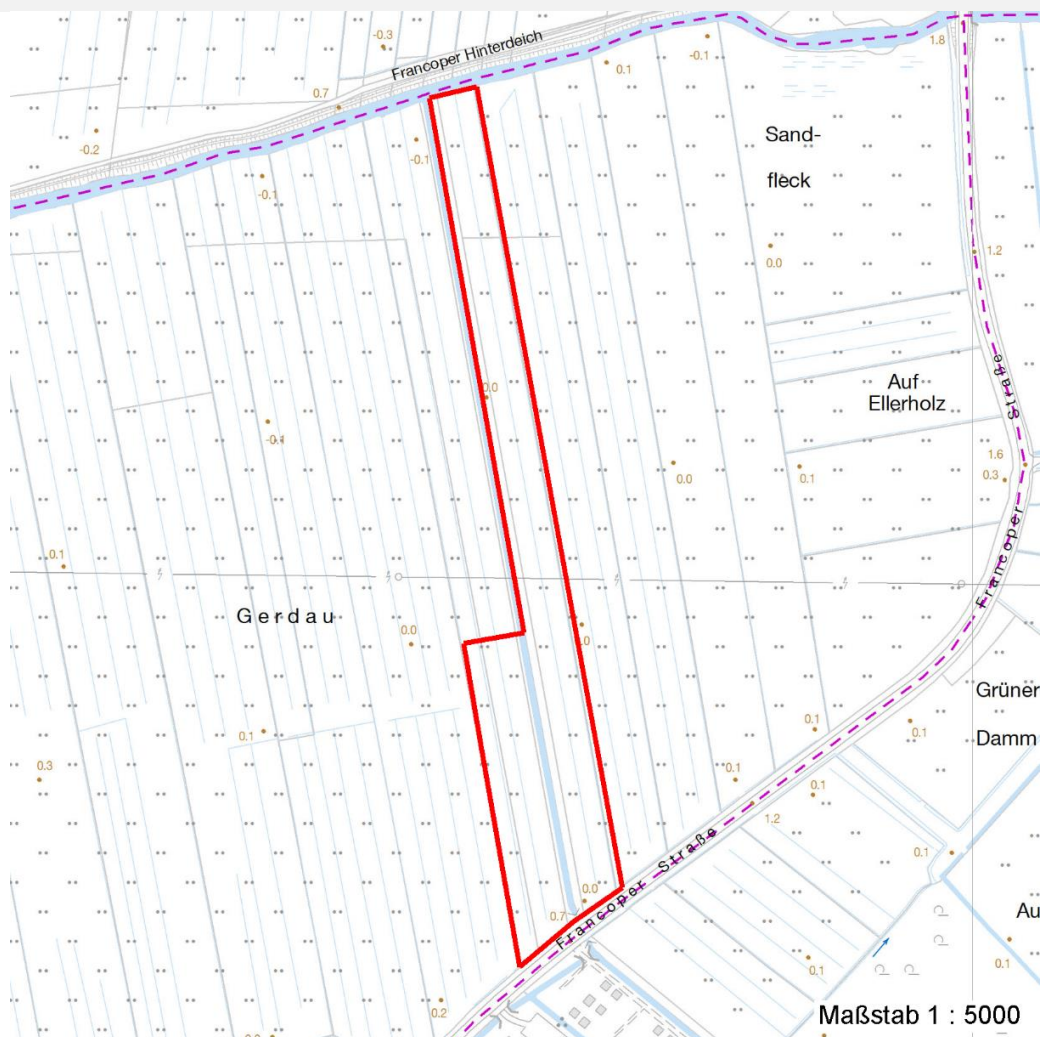
# Erhebungsbogen

**B**

<b>Projekt</b>	Biotopkartierung Hamburg	<b>Interne Nr.</b>	8358
		<b>DK5   DK5-GK</b>	5626 5628
		<b>DK5 - Name</b>	Neugraben-Nord
<b>Handlungsbedarf</b>	Ja	<b>Biotop-Nr.   alt</b>	57 118
<b>Bearbeitung</b>	BRA	<b>Kartierung</b>	22.09.1999
<b>Räumliche Abbildung</b>	Fläche	<b>Fläche / Länge [m<sup>2</sup>/m]</b>	28048,0528
<b>Anzahl Abschnitte</b>	1	<b>Breite (lineare Abb.) [m]</b>	

## Räumliche Lage

Karte



## Weitere Erhebungsbögen

Interne Nr.	Interne Nr. Zuordnung	DK5	Biotop-Nr.	Kartierung	Zuordnung	DK5 (GK)	Biotop-Nr. (alt)
8358	8389	5626	126	08.10.2007	N	5628	225
8358	91277	5626	126	07.06.2015	N	5628	225
8358	8443	5626	127	08.10.2007	N	5628	226
8358	91278	5626	127	07.06.2015	N	5628	226
8358	8287	5626	141	15.08.1992	<	5628	1165

Zuordnung: N = nachfolgende Kartierung, K = weitere Kartierungen (zeitlich vorher oder nachher)

## Weitere Angaben

Merkmal	Wert
<b>Auswertung</b> Gefährdung / Einflüsse	Unangemessen intensive Nutzung eines feuchten bis nassen Niedermoorstandortes (Eingriffe in ein geschütztes Biotop nach § 20 c BNatSchG.)

# Erhebungsbogen

**B**

<b>Projekt</b>	Biotopkartierung Hamburg	<b>Interne Nr.</b>	8358
		<b>DK5   DK5-GK</b>	<b>5626</b> 5628
<b>Handlungsbedarf</b>	Ja	<b>DK5 - Name</b>	Neugraben-Nord
<b>Bearbeitung</b>	BRA	<b>Biotop-Nr.   alt</b>	<b>57</b> 118
<b>Räumliche Abbildung</b>	Fläche	<b>Kartierung</b>	22.09.1999
<b>Anzahl Abschnitte</b>	1	<b>Fläche / Länge [m<sup>2</sup>/m]</b>	28048,0528
		<b>Breite (lineare Abb.) [m]</b>	

## Weitere Angaben

Merkmal	Wert
Wertgesichtspunkte	Wertvoller, nasser Niedermoorstandort mit gut entwicklungsfähigem, randlich noch erhaltenem Nasswiesenpotential.
Maßnahmen	Nutzung dringend extensivieren; Flächen in Extensivwiese mit Heunutzung überführen, zukünftig als 2schürige Wiese nutzen. Hohe Wasserstände halten, zu Beginn evtl. einmal walzen.

## Teilflächenbeschreibung

<b>Teilflächentyp</b>		<b>Teilflächen-Nr.</b>	1
<b>Biototyp</b>	Seggen- und binsenarme Feucht- oder Nasswiese nährstoffreicher Standorte (2000)	<b>Biototyp</b>	GFR
- <b>Zusatz</b>		- <b>gesetzl. Grundl.</b>	
<b>FFH-LRT</b>		<b>FFH-LRT</b>	
<b>Beschreibung</b>		<b>Entw.potential LRT</b>	
		<b>Hauptfläche</b>	Ja
		<b>Flächenanteil</b>	40 %
		<b>FFH-Unters.Fläche</b>	Nein
		<b>Saatgutfläche</b>	Nein

## Zeigerwerte der Pflanzenartenliste (Auswertung)

<b>Standort</b>	<b>Belichtung</b>	halbsonnig	7,2
<b>Boden</b>	<b>Feuchte</b>	naß	7,8
	<b>Stickstoff (N)</b>	mäßig stickstoffarm bis stickstoffreich	5,9
	<b>Reaktion</b>	neutral	6,9
<b>Vegetation</b>	<b>Mahdverträglichkeit</b>	mäßig schnittverträglich (erster Schnitt nicht vor 1. Juli)	4,9
<b>Zeigerwerte</b>	<b>Futterwert</b>	mäßige Futterqualität	3,6
	<b>Wechselfeuchteanzeiger</b>		10
	<b>Giftpflanzen</b>		6
	<b>Überschw.anzeiger</b>		3

## Pflanzenartenliste

Gruppe / Pflanzenart	MS	M	W	Vs	St	PA	Ph	Sz	VS	V	G	cf	§	Rote Liste					
														HH	ND	SH	D		
<b>Tracheobionta (Gefäßpflanzen)</b>																			
Agrostis canina (Hunds-Straußgras)	7	w		-											3		3		
Ajuga reptans (Kriechender Günsel)	7	w		-															
Anthriscus sylvestris (Wiesen-Kerbel)	7	w		-															
Caltha palustris (Sumpf-Dotterblume)	7	w		-											3	3	V	V	
Carex nigra (Wiesen-Segge)	7	w		-											V		V		
Cirsium oleraceum (Kohl-Kratzdistel)	7	w		-															
Cirsium palustre (Sumpf-Kratzdistel)	7	w		-															
Deschampsia cespitosa (Rasen-Schmiele)	7	h		-															
Festuca pratensis (Wiesen-Schwingel)	7	z		-															
Filipendula ulmaria (Mädesüß)	7	z		-															
Galium palustre (Sumpf-Labkraut)	7	w		-															

# Erhebungsbogen

**B**

<b>Projekt</b>	Biotopkartierung Hamburg	<b>Interne Nr.</b>	8358
		<b>DK5   DK5-GK</b>	<b>5626</b> 5628
<b>Handlungsbedarf</b>	Ja	<b>DK5 - Name</b>	Neugraben-Nord
<b>Bearbeitung</b>	BRA	<b>Biotop-Nr.   alt</b>	<b>57</b> 118
<b>Räumliche Abbildung</b>	Fläche	<b>Kartierung</b>	22.09.1999
<b>Anzahl Abschnitte</b>	1	<b>Fläche / Länge [m<sup>2</sup>/m]</b>	28048,0528
		<b>Breite (lineare Abb.) [m]</b>	

## Pflanzenartenliste

Gruppe / Pflanzenart	MS	M	W	Vs	St	PA	Ph	Sz	VS	V	G	cf	§	Rote Liste				
														HH	ND	SH	D	
Glechoma hederacea (Gundermann)	7	z		-														
Glyceria maxima (Wasser-Schwaden)	7	h		-														
Holcus lanatus (Wolliges Honiggras)	7	w		-														
Hydrocotyle vulgaris (Wassernabel)	7	w		-										2			V	
Iris pseudacorus (Gelbe Schwertlilie)	7	w		-									b					
Juncus effusus (Flatter-Binse)	7	w		-														
Lolium perenne (Ausdauerndes Weidelgras)	7	w		-														
Lychnis flos-cuculi (Kuckucks-Lichtnelke)	7	w		-													3	
Myosotis scorpioides agg. (Artengruppe Sumpf-vergissmeinnicht)	7	w		-													V	
Phalaris arundinacea (Rohr-Glanzgras)	7	h		-														
Ranunculus acris (Scharfer Hahnenfuß)	7	w		-														
Ranunculus flammula (Brennender Hahnenfuß)	7	w		-													V	
Ranunculus repens (Kriechender Hahnenfuß)	7	w		-														
Rhinanthus serotinus (Großer Klappertopf)	7	w		-										1		3	3	
Rumex acetosa (Großer Sauerampfer)	7	w		-														
Thalictrum flavum (Gelbe Wiesenraute)	7	w		-										3	3	3	V	
Trifolium repens (Weiß-Klee)	7	w		-														
Vicia cracca (Vogel-Wicke)	7	w		-														
<b>Anzahl Rote Liste Arten</b>														<b>6</b>	<b>2</b>	<b>9</b>	<b>3</b>	
<b>Anzahl Arten</b>														<b>29</b>				

MS: Mengensystem; M: Mengenangabe, W: Bewertung der Art (FFH-Monitoring), Vs: Vegetationsschicht, St: Status, PA: Autor Phänologie; Ph: Phänologie, Sz: Soziabilität, VS: Vitalitätssystem; V: Vitalität, G: Geschlecht, cf: unsichere Bestimmung, §: Schutz nach BNatSchG, HH: Rote Liste Hamburg, Nds: Rote Liste Niedersachsen, SH: Rote Liste Schleswig-Holstein, D: Rote Liste Deutschland

## Teilflächenbeschreibung

<b>Teilflächentyp</b>		<b>Teilflächen-Nr.</b>	2
<b>Biotoptyp</b>	Artenarmes, beweidetes Grünland mittlerer Standorte (2000)	<b>Biotoptyp</b>	GIW
<b>- Zusatz</b>		<b>- gesetzl. Grundl.</b>	
<b>FFH-LRT</b>		<b>FFH-LRT</b>	
<b>Beschreibung</b>		<b>Entw.potential LRT</b>	
		<b>Hauptfläche</b>	
		<b>Flächenanteil</b>	30 %
		<b>FFH-Unters.Fläche</b>	Nein
		<b>Saatgutfläche</b>	Nein

# Erhebungsbogen

**B**

<b>Projekt</b>	Biotopkartierung Hamburg	<b>Interne Nr.</b>	8358
		<b>DK5   DK5-GK</b>	<b>5626</b> 5628
<b>Handlungsbedarf</b>	Ja	<b>DK5 - Name</b>	Neugraben-Nord
<b>Bearbeitung</b>	BRA	<b>Biotop-Nr.   alt</b>	<b>57</b> 118
<b>Räumliche Abbildung</b>	Fläche	<b>Kartierung</b>	22.09.1999
<b>Anzahl Abschnitte</b>	1	<b>Fläche / Länge [m<sup>2</sup>/m]</b>	28048,0528
		<b>Breite (lineare Abb.) [m]</b>	

## Teilflächenbeschreibung

<b>Teilflächentyp</b>		<b>Teilflächen-Nr.</b>	3
<b>Biotoptyp</b>	Seggen-, binsen- und/oder hochstaudenreiche Nasswiese nährstoffreicher Standorte (2000)	<b>Biotoptyp</b>	GNR
- Zusatz		- gesetzl. Grundl.	
<b>FFH-LRT</b>		<b>FFH-LRT</b>	
<b>Beschreibung</b>		<b>Entw.potential LRT</b>	
		<b>Hauptfläche</b>	
		<b>Flächenanteil</b>	30 %
		<b>FFH-Unters.Fläche</b>	Nein
		<b>Saatgutfläche</b>	Nein