

Erhebungsbogen

B

Projekt	Biotopkartierung Hamburg		Interne Nr.	91498
			DK5 DK5-GK	5626
Handlungsbedarf	Nein		DK5 - Name	Neugraben-Nord
Bearbeitung	HAAM	Kopie	Biotop-Nr. alt	578
Räumliche Abbildung	Fläche	Nein	Kartierung	07.06.2015
Anzahl Abschnitte	1		Fläche / Länge [m²/m]	9369,6379
			Breite (lineare Abb.) [m]	

Gesetzlicher Schutz	§ 30 (2) 2.5 Binsen- und seggenreiche Nasswiesen	Schutz nur teilweise	Nein
----------------------------	---	-----------------------------	-------------

Gesamtbewertung	6	Wertvoll
– Alter	5	Biotop mittleren Alters, 20 bis 50 Jahre
– Belastungsgrad	6	Flächenhaft geringe oder örtlich stärkere oder Vorbelastung mit deutlichem Einfluß
– Ökolog. Funktion	6	Hohe Bedeutung in einem Biotopkomplex, für den lokalen Biotopverbund oder als Puffer
– Seltenheit	5	Seltener Biotoptyp, floristisch stark verarmt, ohne seltener Pflges. od. verbr. artenreicher Biotoptyp

Bestandsbeschreibung

Relativ kleinflächige seggen- und binsenreiche Nasswiese auf Niedermoorstandort südlich der Moorwetterern, die als Mähgrünland genutzt wird. Die Fläche ist relativ artenarm und weist kaum Wert gebende Arten auf. Es dominiert die Schlank-Segge, häufig ist zudem Rasen-Schmiele, Wolliges Honiggras und Ruchgras zu finden. Herdenweise tritt die Flatterbinse hinzu. Trotz der Feuchtezeiger, scheint eine Entwässerung stattzufinden, wie auch die nur sporadisch auftretenden Feuchtezeiger (mit Ausnahme der Rasen-Schmiele, die häufig auftritt) des südlich anschließenden Grünlands belegen. Der Wasserstand sollte daher angehoben werden, um die Entwicklung einer artenreichen Feuchtwiesenvegetation zu ermöglichen. Die jetzige Mähwiesennutzung sollte beibehalten werden.

Vorkommen an Biotoptypen

1	TF	Typ	HF	F.Anteil
2	BTYP	Biotoptyp	- gesetzl. Grundl.	
3	Zusatz	Zusatz zum Biotoptypen		
4	LRT	Lebensraumtyp		
1	1		Ja	100 %
2	GNR	Seggen-, binsen- und/oder hochstaudenreiche Nasswiese nährstoffreicher Standorte (2000)		

Räumliche Lage

Lagebeschreibung	"Sandfleck"			
Nachbarnutzung/en	Gräben, Moorwetterern, Grünländer, Baumreihe, Feuchtbrache			
Rechtswert (X)	557794	Hochwert (Y)	5927679	
Bezirk	Harburg	Naturraum	Altländer Randmoorsenke (671.22)	
Stadtteil (OT-Nr.)	Neugraben-Fischbek (715)	Gemarkung	Neugraben (707)	
Digitaler Grünplan	<input type="checkbox"/> Hafengesamtgebiet	<input type="checkbox"/> Ramsargebiet	<input type="checkbox"/> EG-Vogelschutzgeb.	<input checked="" type="checkbox"/> x
Ausgleichsflächen	<input type="checkbox"/> Biosphärenreservat	<input type="checkbox"/> Nationalpark		
NSG / ND / LSG	NSG Moorgürtel [HH-703 / Anteil: 100%]			
FFH-GEBIET				
Wasserschutzgebiet	Süderelbmarsch/Harburger Berge [3 / Anteil: 100%]			

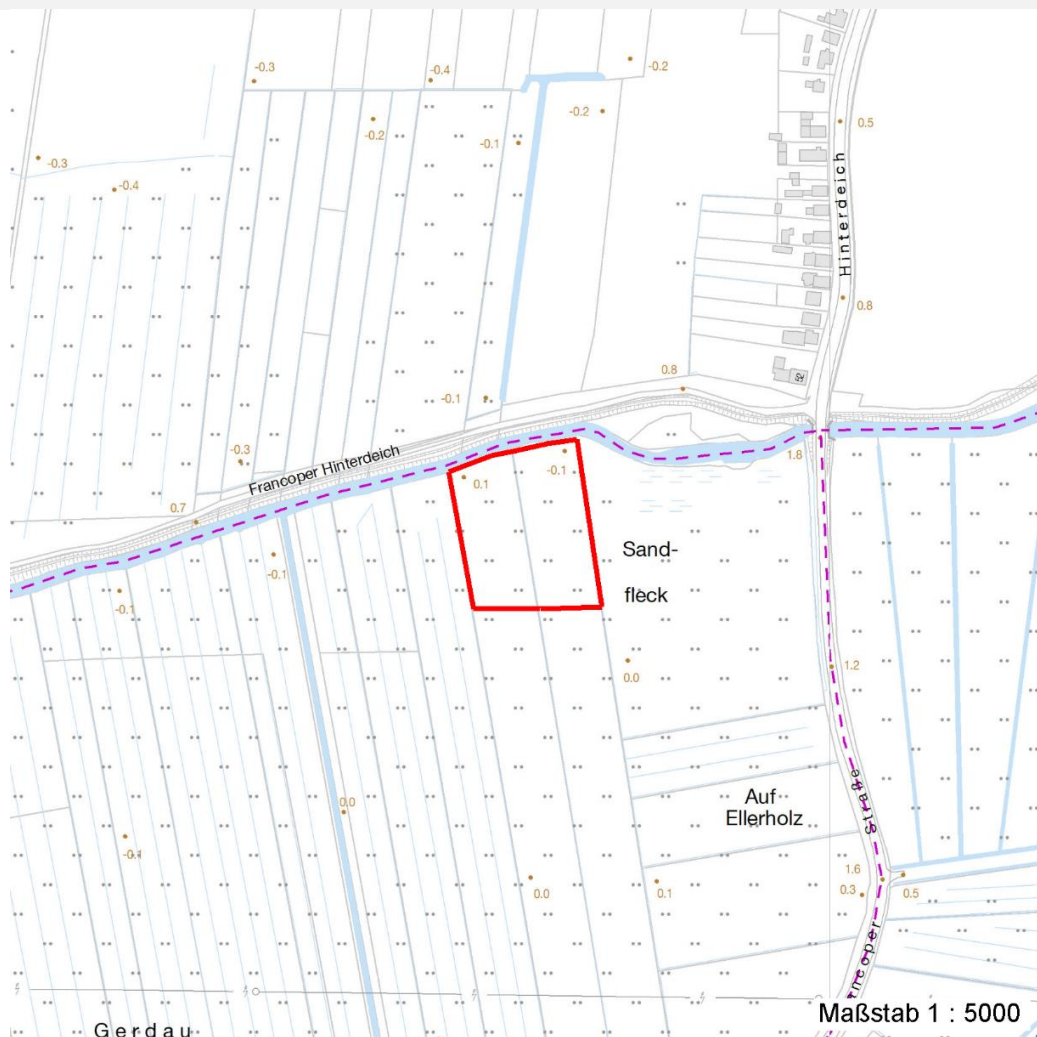
Erhebungsbogen

B

Projekt	Biotopkartierung Hamburg	Interne Nr.	91498
		DK5 DK5-GK	5626
Handlungsbedarf	Nein	DK5 - Name	Neugraben-Nord
Bearbeitung	HAAM	Biotop-Nr. alt	578
Räumliche Abbildung	Fläche	Kartierung	07.06.2015
Anzahl Abschnitte	1	Fläche / Länge [m²/m]	9369,6379
		Breite (lineare Abb.) [m]	

Räumliche Lage

Karte



Weitere Erhebungsbögen

Interne Nr.	Interne Nr. Zuordnung	DK5	Biotop-Nr.	Kartierung	Zuordnung	DK5 (GK)	Biotop-Nr. (alt)
91498	8398	5626	60	30.05.2007	<	5628	121
91498	8410	5626	61	30.05.2007	<	5628	122

Zuordnung: N = nachfolgende Kartierung, K = weitere Kartierungen (zeitlich vorher oder nachher)

Foto

Interne Nr.	Index	Dateiname	Aufnahmerichtung
41223	0	5626_578_070615_1.JPG	N

Weitere Angaben

Merkmal	Wert
Auswertung	
Gefährdung / Einflüsse	Entwässerung

Erhebungsbogen

B

Projekt	Biotopkartierung Hamburg	Interne Nr.	91498
		DK5 DK5-GK	5626
Handlungsbedarf	Nein	DK5 - Name	Neugraben-Nord
Bearbeitung	HAAM	Biotop-Nr. alt	578
Räumliche Abbildung	Fläche	Kartierung	07.06.2015
Anzahl Abschnitte	1	Fläche / Länge [m²/m]	9369,6379
		Breite (lineare Abb.) [m]	

Weitere Angaben

Merkmal	Wert
Wertgesichtspunkte	Niedermoorstandort mit hohem Potenzial einer artenreichen und Wert gebenden Feuchtwiesenvegetation
Maßnahmen	Beibehalten der aktuellen Nutzung / Pflege - 1.2 Standort vernässen - 1.16

Foto

Fotodatei	5626_578_070615_1.JPG	Fotodatei	
Bildbeschreibung		Bildbeschreibung	
Aufnahmerichtung	N	Aufnahmerichtung	



Teilflächenbeschreibung

Teilflächentyp		Teilflächen-Nr.	1
Biotoptyp	Seggen-, binsen- und/oder hochstaudenreiche Nasswiese nährstoffreicher Standorte (2000)	Biotoptyp	GNR
- Zusatz		- gesetzl. Grundl.	
FFH-LRT		FFH-LRT	
Beschreibung		Entw.potential LRT	
		Hauptfläche	Ja
		Flächenanteil	100 %
		FFH-Unters.Fläche	Nein
		Saatgutfläche	Nein

Erhebungsbogen

B

Projekt	Biotopkartierung Hamburg		Interne Nr.	91498
			DK5 DK5-GK	5626
Handlungsbedarf	Nein		DK5 - Name	Neugraben-Nord
Bearbeitung	HAAM	Kopie	Biotop-Nr. alt	578
Räumliche Abbildung	Fläche	Nein	Kartierung	07.06.2015
Anzahl Abschnitte	1		Fläche / Länge [m²/m]	9369,6379
			Breite (lineare Abb.) [m]	

Zeigerwerte der Pflanzenartenliste (Auswertung)

Standort	Belichtung	halbsonnig	6,8
Boden	Feuchte	naß	7,7
	Stickstoff (N)	mäßig stickstoffarm	4,7
	Reaktion	mäßig sauer	5,4
Vegetation	Mahdverträglichkeit	mäßig bis gut schnittverträglich (erster Schnitt nicht vor Mitte Juni)	5,8
Zeigerwerte	Futterwert	sehr geringwertiges Futter	2,3
	Wechselfeuchteanzeiger		2
	Giftpflanzen		1
	Überschw.anzeiger		1

Pflanzenartenliste

Gruppe / Pflanzenart	MS	M	W	Vs	St	PA	Ph	Sz	VS	V	G	cf	§	Rote Liste			
														HH	ND	SH	D
Tracheobionta (Gefäßpflanzen)																	
Anthoxanthum odoratum (Gewöhnliches Ruchgras)	7	h															
Carex acuta (Schlank-Segge)	7	d													V		
Deschampsia cespitosa (Rasen-Schmiele)	7	h															
Equisetum fluviatile (Teich-Schachtelhalm)	7	w															
Holcus lanatus (Wolliges Honiggras)	7	h															
Juncus effusus (Flutter-Binse)	7	l															
Poa trivialis (Gewöhnliches Rispengras)	7	z															
Ranunculus repens (Kriechender Hahnenfuß)	7	h															
Rumex acetosa (Großer Sauerampfer)	7	z															
Anzahl Rote Liste Arten														1			
Anzahl Arten														9			

MS: Mengensystem; M: Mengenangabe, W: Bewertung der Art (FFH-Monitoring), Vs: Vegetationsschicht, St: Status, PA: Autor Phänologie; Ph: Phänologie, Sz: Soziabilität, VS: Vitalitätssystem; V: Vitalität, G: Geschlecht, cf: unsichere Bestimmung, §: Schutz nach BNatSchG, HH: Rote Liste Hamburg, Nds: Rote Liste Niedersachsen, SH: Rote Liste Schleswig-Holstein, D: Rote Liste Deutschland