

Erhebungsbogen

B

Projekt	Kartierung Heuprojekt 1999	Interne Nr.	8324
		DK5 DK5-GK	5626 5628
Handlungsbedarf	Nein	DK5 - Name	Neugraben-Nord
Bearbeitung	KAB	Biotop-Nr. alt	54 114
Räumliche Abbildung	Fläche	Kartierung	09.06.2000
Anzahl Abschnitte	1	Fläche / Länge [m²/m]	40550,6879
		Breite (lineare Abb.) [m]	

Gesetzlicher Schutz	§ 30 (2) 2.5 Binsen- und seggenreiche Nasswiesen	Schutz nur teilweise	Nein
----------------------------	---	-----------------------------	-------------

Gesamtbewertung	7	Besonders wertvoll
– Alter	8	Biotop hohen Alters, 200 bis 500 Jahre
– Belastungsgrad	6	Flächenhaft geringe oder örtlich stärkere oder Vorbelastung mit deutlichem Einfluß
– Ökolog. Funktion	8	Wertbestimmender Bestandteil eines wertvollen Biotopkomplexes oder für den regionalen Biotopverbund.
– Seltenheit	8	Sehr seltener Biotoptyp, hohe Anteile seltener oder bedrohter Pflges., gesättigtes Artenspektrum, RL-Arten

Bestandsbeschreibung

Seggenreiche Ruchgras-Sauerampfer-Honiggraswiese mit viel Wiesenknöterich. Vereinzelte Bulten von Rasenschmiele und Flatterbinse zeigen die ehemalige Beweidung an. Die Beete sind unterschiedlich: z.T. mehr Sauerampfer, z.T. mehr Ruchgras, z.T. viel Rasenschmiele. Gruppen sind 1999 neu geerntet worden ! Hochwüchsig, verunkrautet, mit viel verrottender Blattmasse am Boden: unternutzt.
Die Gruppen sind rund 30cm tief und derzeit ohne Wasserführung: Hier tritt gehäuft seggenreiche Niedermoorvegetation auf. Häufig tritt Sumpflutauge auf.

Vorkommen an Biotoptypen

1	TF	Typ	HF	F.Anteil
2	BTYP	Biotoptyp		- gesetzl. Grundl.
3	Zusatz	Zusatz zum Biotoptypen		
4	LRT	Lebensraumtyp		
1	1		Ja	70 %
2	GNR	Seggen-, binsen- und/oder hochstaudenreiche Nasswiese nährstoffreicher Standorte (2000)		
1	2	Pflanzensoziologische Aufnahme		25 %
2	GFR	Seggen- und binsenarme Feucht- oder Nasswiese nährstoffreicher Standorte (2000)		
1	3			5 %
2	FGM	Graben mittlerer Nährstoffgehalte mit Stillgewässercharakter (2000)		
3	gn	Niedermoor-Typ (gn)		

Räumliche Lage

Lagebeschreibung	Gerdau	Hochwert (Y)	5927371
Nachbarnutzung/en	Gräben, Weg, Grünland	Naturraum	Altländer Randmoorsenke (671.22)
Rechtswert (X)	557609	Gemarkung	Neugraben (707)
Bezirk	Harburg	Ramsargebiet	<input type="checkbox"/> EG-Vogelschutzgeb. <input checked="" type="checkbox"/> x
Stadtteil (OT-Nr.)	Neugraben-Fischbek (715)	Biosphärenreservat	<input type="checkbox"/> Nationalpark <input type="checkbox"/>
Digitaler Grünplan	<input type="checkbox"/> Hafengesamtgebiet <input type="checkbox"/>	LSG Neugraben [HH-2024 / Anteil: < 1%], NSG Moorgürtel [HH-703 / Anteil: 100%]	
Ausgleichsflächen	<input type="checkbox"/> Biosphärenreservat <input type="checkbox"/> Nationalpark <input type="checkbox"/>	FFH-GEBIET	
NSG / ND / LSG	LSG Neugraben [HH-2024 / Anteil: < 1%], NSG Moorgürtel [HH-703 / Anteil: 100%]		
FFH-GEBIET			
Wasserschutzgebiet	Süderelbmarsch/Harburger Berge [3 / Anteil: 100%]		

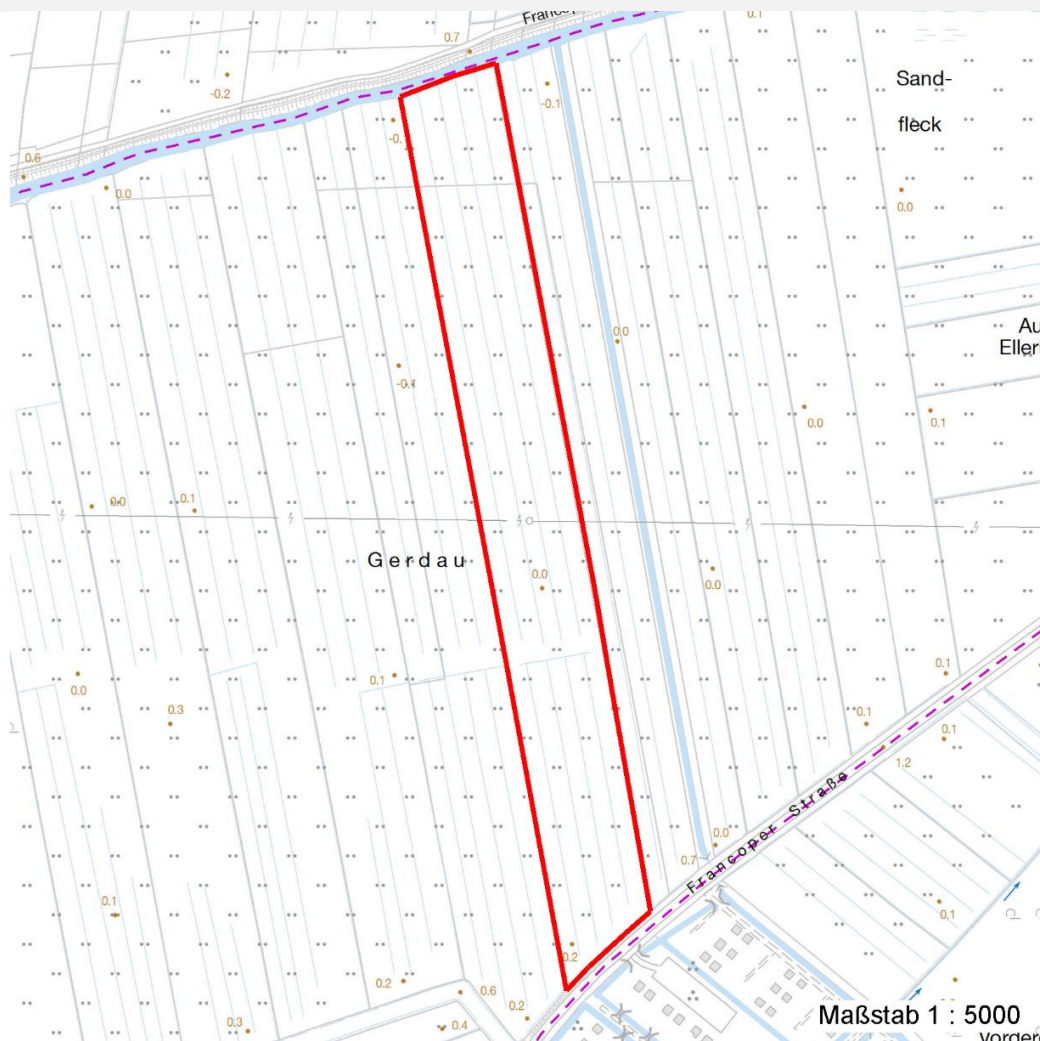
Erhebungsbogen

B

Projekt	Kartierung Heuprojekt 1999	Interne Nr.	8324
		DK5 DK5-GK	5626 5628
Handlungsbedarf	Nein	DK5 - Name	Neugraben-Nord
Bearbeitung	KAB	Biotop-Nr. alt	54 114
Räumliche Abbildung	Fläche	Kartierung	09.06.2000
Anzahl Abschnitte	1	Fläche / Länge [m²/m]	40550,6879
		Breite (lineare Abb.) [m]	

Räumliche Lage

Karte



Weitere Erhebungsbögen

Interne Nr.	Interne Nr. Zuordnung	DK5	Biotop-Nr.	Kartierung	Zuordnung	DK5 (GK)	Biotop-Nr. (alt)
8324	8325	5626	54	08.10.2007	K	5628	114
8324	91252	5626	54	07.06.2015	K	5628	114
8324	8301	5626	145	15.08.1992	/	5628	1170
8324	8495	5626	150	15.08.1992	>	5628	1177

Zuordnung: N = nachfolgende Kartierung, K = weitere Kartierungen (zeitlich vorher oder nachher)

Weitere Angaben

Merkmal	Wert
Auswertung	
Gefährdung / Einflüsse	Wüchsig, verfilzend, verunkrautet unternutzt: Vertragsverstöße im Extensivierungsprogramm

Projekt	Kartierung Heuprojekt 1999	Interne Nr.	8324
		DK5 DK5-GK	5626 5628
Handlungsbedarf	Nein	DK5 - Name	Neugraben-Nord
Bearbeitung	KAB	Biotop-Nr. alt	54 114
Räumliche Abbildung	Fläche	Kartierung	09.06.2000
Anzahl Abschnitte	1	Fläche / Länge [m²/m]	40550,6879
		Breite (lineare Abb.) [m]	

Weitere Angaben

Merkmal	Wert
Wertgesichtspunkte	Artenreich, Vorkommen gefährdeter Arten; günstiges Entwicklungspotential zur artenreichen Kohldistelwiese.
Maßnahmen	Geregelte Wiesennutzung aufnehmen, 2 Schnitte jährlich durchführen und das Material abfahren. Hohe Wasserstände in den Gräben halten; keine Grabenfräse einsetzen, Gräben manuell oder mit dem Bagger räumen.

Teilflächenbeschreibung

Teilflächentyp		Teilflächen-Nr.	1
Biotoptyp	Seggen-, binsen- und/oder hochstaudenreiche Nasswiese nährstoffreicher Standorte (2000)	Biotoptyp	GNR
- Zusatz		- gesetzl. Grundl.	
FFH-LRT		FFH-LRT	
Beschreibung		Entw.potential LRT	
		Hauptfläche	Ja
		Flächenanteil	70 %
		FFH-Unters.Fläche	Nein
		Saatgutfläche	Nein

Weitere Angaben

Merkmal	Wert
Boden	
Bodentyp	HN - Niedermoor
Feuchte	7 - feucht
Stickstoffgehalt	6 - mäßig stickstoffarm bis stickstoffreich
Standort, Relief	
Belichtung	7 - halbsonnig
Veg. - Soziologie	
BfN Schlüssel	27.0.01.03 - Magnocaricion (Großseggen-Sümpfe) 30.0.01.02 - Calthion (gedüngte Feuchtwiesen)

Zeigerwerte der Pflanzenartenliste (Auswertung)

Standort	Belichtung	halbsonnig	6,8
Boden	Feuchte	feucht	6,8
	Stickstoff (N)	mäßig stickstoffarm	5,2
	Reaktion	schwach sauer	5,7
Vegetation	Mahdverträglichkeit	mäßig bis gut schnittverträglich (erster Schnitt nicht vor Mitte Juni)	6,5
Zeigerwerte	Futterwert	mäßige Futterqualität	4,1
	Wechselfeuchteanzeiger		5
	Giftpflanzen		1
	Überschw.anzeiger		3

Erhebungsbogen

B

Projekt	Kartierung Heuprojekt 1999	Interne Nr.	8324
		DK5 DK5-GK	5626 5628
Handlungsbedarf	Nein	DK5 - Name	Neugraben-Nord
Bearbeitung	KAB	Biotop-Nr. alt	54 114
Räumliche Abbildung	Fläche	Kartierung	09.06.2000
Anzahl Abschnitte	1	Fläche / Länge [m²/m]	40550,6879
		Breite (lineare Abb.) [m]	

Pflanzenartenliste

Gruppe / Pflanzenart	MS	M	W	Vs	St	PA	Ph	Sz	VS	V	G	cf	§	Rote Liste				
														HH	ND	SH	D	
Tracheobionta (Gefäßpflanzen)																		
Achillea millefolium (Gewöhnliche Schafgarbe)	7	z		-														
Agrostis canina (Hunds-Straußgras)	7	w		-												3		3
Ajuga reptans (Kriechender Günsel)	7	z		-														
Alopecurus pratensis (Wiesen-Fuchsschwanz)	7	z		-														
Anthoxanthum odoratum (Gewöhnliches Ruchgras)	7	h		-														
Arrhenatherum elatius (Glatthafer)	7	w		-														
Bistorta officinalis (Schlangen-Knöterich)	7	z		-												3		2
Calamagrostis canescens (Sumpf-Reitgras)	7	z		-														
Callitriche palustris (Sumpf-Wasserstern)	7	w		-													D	3
Cardamine pratensis (Wiesen-Schaumkraut)	7	w		-														V
Carex acuta (Schlank-Segge)	7	z		-														V
Carex nigra (Wiesen-Segge)	7	z		-												V		V
Cerastium holosteoides (Gewöhnliches Hornkraut)	7	z		-														
Cirsium oleraceum (Kohl-Kratzdistel)	7	z		-														
Dactylis glomerata (Wiesen-Knäuelgras)	7	w		-														
Deschampsia cespitosa (Rasen-Schmiele)	7	h		-														
Festuca pratensis (Wiesen-Schwingel)	7	z		-														
Festuca rubra (Rot-Schwingel)	7	h		-														
Filipendula ulmaria (Mädesüß)	7	z		-														
Galium palustre (Sumpf-Labkraut)	7	w		-														
Galium uliginosum (Moor-Labkraut)	7	w		-												2		3
Glechoma hederacea (Gundermann)	7	z		-														
Glyceria maxima (Wasser-Schwaden)	7	z		-														
Holcus lanatus (Wolliges Honiggras)	7	h		-														
Juncus conglomeratus (Knäuel-Binse)	7	w		-												V		
Juncus effusus (Flatter-Binse)	7	w		-														
Lathyrus pratensis (Wiesen-Platterbse)	7	z		-														
Persicaria amphibia (Wasser-Knöterich)	7	z		-														
Plantago lanceolata (Spitz-Wegerich)	7	h		-														
Poa trivialis (Gewöhnliches Rispengras)	7	h		-														
Ranunculus acris (Scharfer Hahnenfuß)	7	z		-														
Ranunculus repens (Kriechender Hahnenfuß)	7	h		-														
Rumex acetosa (Großer Sauerampfer)	7	h		-														
Trifolium pratense (Rot-Klee)	7	z		-														
Urtica dioica (Große Brennnessel)	7	w		-														
Vicia cracca (Vogel-Wicke)	7	z		-														
														Anzahl Rote Liste Arten		6	7	
														Anzahl Arten		36		

MS: Mengensystem; M: Mengenangabe, W: Bewertung der Art (FFH-Monitoring), Vs: Vegetationsschicht, St: Status, PA: Autor Phänologie; Ph: Phänologie, Sz: Soziabilität, VS: Vitalitätssystem; V: Vitalität, G: Geschlecht, cf: unsichere Bestimmung, §: Schutz nach BNatSchG, HH: Rote Liste Hamburg, Nds: Rote Liste Niedersachsen, SH: Rote Liste Schleswig-Holstein, D: Rote Liste Deutschland

Erhebungsbogen

B

Projekt	Kartierung Heuprojekt 1999	Interne Nr.	8324
		DK5 DK5-GK	5626 5628
Handlungsbedarf	Nein	DK5 - Name	Neugraben-Nord
Bearbeitung	KAB	Biotop-Nr. alt	54 114
Räumliche Abbildung	Fläche	Kartierung	09.06.2000
Anzahl Abschnitte	1	Fläche / Länge [m²/m]	40550,6879
		Breite (lineare Abb.) [m]	

Teilflächenbeschreibung

Teilflächentyp	Pflanzensoziologische Aufnahme	Teilflächen-Nr.	2
Biotoptyp	Seggen- und binsenarme Feucht- oder Nasswiese nährstoffreicher Standorte (2000)	Biotoptyp	GFR
- Zusatz		- gesetzl. Grundl.	
FFH-LRT		FFH-LRT	
Beschreibung		Entw.potential LRT	
		Hauptfläche	
		Flächenanteil	25 %
		FFH-Unters.Fläche	Nein
		Saatgutfläche	Nein

Weitere Angaben

Merkmal	Wert
Veg. - Deckg./Ant.	
Gesamt	100 %
Veg. - Höhe	
Gesamt, durchschn.	60.00 m
Größe	
Breite	5.00 m

Zeigerwerte der Pflanzenartenliste (Auswertung)

Standort	Belichtung	halbsonnig	6,9
Boden	Feuchte	feucht	6,8
	Stickstoff (N)	mäßig stickstoffarm	5,3
	Reaktion	mäßig sauer	5,4
Vegetation	Mahdverträglichkeit	mäßig bis gut schnittverträglich (erster Schnitt nicht vor Mitte Juni)	6,4
Zeigerwerte	Futterwert	mäßige Futterqualität	3,8
	Wechselfeuchteanzeiger		2
	Giftpflanzen		0
	Überschw.anzeiger		1

Pflanzenartenliste

Gruppe / Pflanzenart	MS	M	W	Vs	St	PA	Ph	Sz	VS	V	G	cf	§	Rote Liste			
														HH	ND	SH	D
Tracheobionta (Gefäßpflanzen)																	
Achillea millefolium (Gewöhnliche Schafgarbe)	1	1		-													
Alopecurus pratensis (Wiesen-Fuchsschwanz)	1	+		-													
Anthoxanthum odoratum (Gewöhnliches Ruchgras)	1	2b		-													
Bistorta officinalis (Schlangen-Knöterich)	1	2m		-										3	2		
Cerastium holosteoides (Gewöhnliches Hornkraut)	1	+		-													
Deschampsia cespitosa (Rasen-Schmiele)	1	2a		-													
Festuca rubra (Rot-Schwingel)	1	2m		-													
Filipendula ulmaria (Mädesüß)	1	2m		-													
Galium palustre (Sumpf-Labkraut)	1	+		-													

Erhebungsbogen

B

Projekt	Kartierung Heuprojekt 1999	Interne Nr.	8324
		DK5 DK5-GK	5626 5628
Handlungsbedarf	Nein	DK5 - Name	Neugraben-Nord
Bearbeitung	KAB	Biotop-Nr. alt	54 114
Räumliche Abbildung	Fläche	Kartierung	09.06.2000
Anzahl Abschnitte	1	Fläche / Länge [m²/m]	40550,6879
		Breite (lineare Abb.) [m]	

Pflanzenartenliste

Gruppe / Pflanzenart	MS	M	W	Vs	St	PA	Ph	Sz	VS	V	G	cf	§	Rote Liste			
														HH	ND	SH	D
Glechoma hederacea (Gundermann)	1	1		-													
Glyceria maxima (Wasser-Schwaden)	1	1		-													
Holcus lanatus (Wolliges Honiggras)	1	2a		-													
Persicaria amphibia (Wasser-Knöterich)	1	+		-													
Plantago lanceolata (Spitz-Wegerich)	1	1		-													
Poa trivialis (Gewöhnliches Rispengras)	1	2a		-													
Ranunculus acris (Scharfer Hahnenfuß)	1	+		-													
Ranunculus repens (Kriechender Hahnenfuß)	1	+		-													
Rumex acetosa (Großer Sauerampfer)	1	2a		-													
Anzahl Rote Liste Arten														1	1		
Anzahl Arten														18			

MS: Mengensystem; M: Mengenangabe, W: Bewertung der Art (FFH-Monitoring), Vs: Vegetationsschicht, St: Status, PA: Autor Phänologie; Ph: Phänologie, Sz: Soziabilität, VS: Vitalitätssystem; V: Vitalität, G: Geschlecht, cf: unsichere Bestimmung, §: Schutz nach BNatSchG, HH: Rote Liste Hamburg, Nds: Rote Liste Niedersachsen, SH: Rote Liste Schleswig-Holstein, D: Rote Liste Deutschland

Teilflächenbeschreibung

Teilflächentyp		Teilflächen-Nr.	3
Biotoptyp	Graben mittlerer Nährstoffgehalte mit Stillgewässercharakter (2000)	Biotoptyp	FGM
- Zusatz	Niedermoor-Typ (gn)	- gesetzl. Grundl.	
FFH-LRT		FFH-LRT	
Beschreibung	Standort: Grüppen	Entw.potential LRT	
		Hauptfläche	
		Flächenanteil	5 %
		FFH-Unters.Fläche	Nein
		Saatgutfläche	Nein

Zeigerwerte der Pflanzenartenliste (Auswertung)

Standort	Belichtung	halbsonnig	7,1
Boden	Feuchte	sehr naß	8,7
	Stickstoff (N)	mäßig bis stickstoffarm	4,2
	Reaktion	mäßig sauer	5
Vegetation	Mahdverträglichkeit	schnittempfindlich (nur Herbstschnitt vertragend)	3,2
Zeigerwerte	Futterwert	sehr geringwertiges Futter	1,7
	Wechselfeuchteanzeiger		5
	Giftpflanzen		1
	Überschw.anzeiger		4

Pflanzenartenliste

Gruppe / Pflanzenart	MS	M	W	Vs	St	PA	Ph	Sz	VS	V	G	cf	§	Rote Liste			
														HH	ND	SH	D
Tracheobionta (Gefäßpflanzen)																	
Agrostis canina (Hunds-Straußgras)	7	z		-										3	3		
Calamagrostis canescens (Sumpf-Reitgras)	7	h		-													

Projekt	Kartierung Heuprojekt 1999	Interne Nr.	8324
		DK5 DK5-GK	5626 5628
Handlungsbedarf	Nein	DK5 - Name	Neugraben-Nord
Bearbeitung	KAB	Biotop-Nr. alt	54 114
Räumliche Abbildung	Fläche	Kartierung	09.06.2000
Anzahl Abschnitte	1	Fläche / Länge [m²/m]	40550,6879
		Breite (lineare Abb.) [m]	

Pflanzenartenliste

Gruppe / Pflanzenart	MS	M	W	Vs	St	PA	Ph	Sz	VS	V	G	cf	Rote Liste					
													§	HH	ND	SH	D	
Carex rostrata (Schnabel-Segge)	7	z		-										3		V		
Carex x elytroides (Bastard-Segge)	7	z		-													V	D
Cirsium palustre (Sumpf-Kratzdistel)	7	z		-														
Comarum palustre (Sumpf-Blutauge)	7	z		-										V			3	
Deschampsia cespitosa (Rasen-Schmiele)	7	w		-														
Epilobium palustre (Sumpf-Weidenröschen)	7	w		-										V				V
Filipendula ulmaria ulmaria (Filziges Mädesüß)	7	w		-														
Hottonia palustris (Wasserfeder)	7	w		-										b	V		V	V
Hypericum tetrapterum (Geflügeltes Johanniskraut)	7	w		-											3		3	
Iris pseudacorus (Gelbe Schwertlilie)	7	z		-										b				
Juncus effusus (Flutter-Binse)	7	w		-														
Lychnis flos-cuculi (Kuckucks-Lichtnelke)	7	z		-													3	
Lysimachia vulgaris (Gewöhnlicher Gilbweiderich)	7	z		-														
Lythrum salicaria (Blut-Weiderich)	7	z		-														
Rumex hydrolapathum (Fluss-Ampfer)	7	w		-														
Salix aurita (Ohr-Weide)	7	z		-														
Sparganium erectum (Ästiger Igelkolben)	7	z		-														
Typha latifolia (Breitblättriger Rohrkolben)	7	w		-														
Anzahl Rote Liste Arten														6	7	3		
Anzahl Arten														20				

MS: Mengensystem; M: Mengenangabe, W: Bewertung der Art (FFH-Monitoring), Vs: Vegetationsschicht, St: Status, PA: Autor Phänologie; Ph: Phänologie, Sz: Soziabilität, VS: Vitalitätssystem; V: Vitalität, G: Geschlecht, cf: unsichere Bestimmung, §: Schutz nach BNatSchG, HH: Rote Liste Hamburg, Nds: Rote Liste Niedersachsen, SH: Rote Liste Schleswig-Holstein, D: Rote Liste Deutschland