

Erhebungsbogen

B

Projekt	Biotopkartierung Hamburg		Interne Nr.	91467
			DK5 DK5-GK	5626
Handlungsbedarf	Nein		DK5 - Name	Neugraben-Nord
Bearbeitung	HAAM	Kopie	Biotop-Nr. alt	549
Räumliche Abbildung	Fläche	Nein	Kartierung	12.06.2015
Anzahl Abschnitte	1		Fläche / Länge [m²/m]	25773,857
			Breite (lineare Abb.) [m]	

Gesetzlicher Schutz	§ 30 (2) 2.5 Binsen- und seggenreiche Nasswiesen	Schutz nur teilweise	Nein
----------------------------	---	-----------------------------	-------------

Gesamtbewertung	7	Besonders wertvoll
– Alter	5	Biotop mittleren Alters, 20 bis 50 Jahre
– Belastungsgrad	7	Flächenhaft geringe oder Vorbelastung mit schwachem Einfluß
– Ökolog. Funktion	8	Wertbestimmender Bestandteil eines wertvollen Biotopkomplexes oder für den regionalen Biotopverbund.
– Seltenheit	8	Sehr seltener Biotoptyp, hohe Anteile seltener oder bedrohter Pflges., gesättigtes Artenspektrum, RL-Arten

Bestandsbeschreibung

Seggen- und binsenreiche Nasswiese auf Niedermoorstandort, dass als Mähgrünland genutzt wird. Prägend sind Bestände der Zweizeiligen Segge, die sowohl häufig in der Fläche verteilt als auch inselartig auftritt. Das Grünland ist durch Gruppen strukturiert, in denen sich Sumpf-Wasserstern, Blauer Wasser-Ehrenpreis sowie selten Sumpf-Schwertilie und aufkommende Grauerlen finden. Im Grünland selbst kommen als charakteristische Arten Hunds-Straußgras, Bastard-Schlank-Segge und selten Kuckucks-Lichtnelke vor. Ansonsten sind die Süßgräser Rot-Schwengel, Wolliges Honiggras, Wiesen-Fuchsschwanz, Wiesen Lieschgras, Glatthafer und Gemeines Rispengras häufig. Die Fläche ist sehr artenreich, die derzeitige Bewirtschaftung sollte beibehalten werden.

Vorkommen an Biotoptypen

1	TF	Typ	HF	F.Anteil
2	BTYP	Biotoptyp	- gesetzl. Grundl.	
3	Zusatz	Zusatz zum Biotoptypen		
4	LRT	Lebensraumtyp		
1	1		Ja	100 %
2	GNR	Seggen-, binsen- und/oder hochstaudenreiche Nasswiese nährstoffreicher Standorte (2000)		
3	re	Beetrelief (mit Gruppen) (re)		

Räumliche Lage

Lagebeschreibung	"Ellernholz"/"Gerdau"			
Nachbarnutzung/en	Grünländer, Feuchtbrachen			
Rechtswert (X)	557166	Hochwert (Y)	5927280	
Bezirk	Harburg	Naturraum	Altländer Randmoorsenke (671.22)	
Stadtteil (OT-Nr.)	Neugraben-Fischbek (715)	Gemarkung	Neugraben (707)	
Digitaler Grünplan	<input type="checkbox"/> Hafengesamtgebiet	<input type="checkbox"/> Ramsargebiet	<input type="checkbox"/> EG-Vogelschutzgeb.	<input checked="" type="checkbox"/>
Ausgleichsflächen	<input checked="" type="checkbox"/> Biosphärenreservat	<input type="checkbox"/> Nationalpark		
NSG / ND / LSG	NSG Moorgürtel [HH-703 / Anteil: 100%]			
FFH-GEBIET				
Wasserschutzgebiet	Süderelbmarsch/Harburger Berge [3 / Anteil: 100%]			

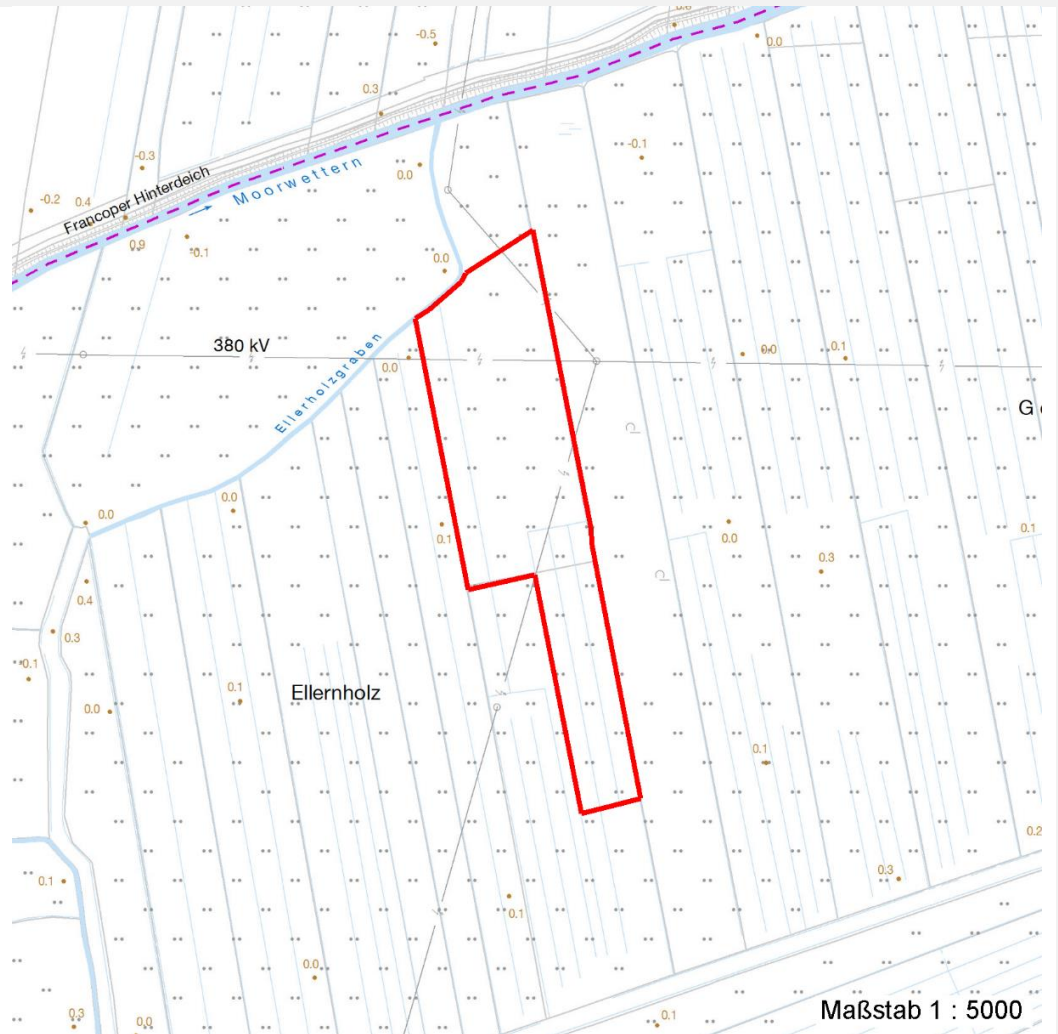
Erhebungsbogen

B

Projekt	Biotopkartierung Hamburg	Interne Nr.	91467
		DK5 DK5-GK	5626
Handlungsbedarf	Nein	DK5 - Name	Neugraben-Nord
Bearbeitung	HAAM	Biotop-Nr. alt	549
Räumliche Abbildung	Fläche	Kartierung	12.06.2015
Anzahl Abschnitte	1	Fläche / Länge [m²/m]	25773,857
		Breite (lineare Abb.) [m]	

Räumliche Lage

Karte



Weitere Erhebungsbögen

Interne Nr.	Interne Nr. Zuordnung	DK5	Biotop-Nr.	Kartierung	Zuordnung	DK5 (GK)	Biotop-Nr. (alt)
91467	8307	5626	118	08.10.2007	<	5628	214

Zuordnung: N = nachfolgende Kartierung, K = weitere Kartierungen (zeitlich vorher oder nachher)

Foto

Interne Nr.	Index	Dateiname	Aufnahmerichtung
41193	0	5626_549_120615_1.JPG	N

Weitere Angaben

Merkmal	Wert
Auswertung	
Maßnahmen	Beibehalten der aktuellen Nutzung / Pflege - 1.2

Erhebungsbogen

B

Projekt	Biotopkartierung Hamburg		Interne Nr.	91467
			DK5 DK5-GK	5626
Handlungsbedarf	Nein		DK5 - Name	Neugraben-Nord
Bearbeitung	HAAM	Kopie	Biotop-Nr. alt	549
Räumliche Abbildung	Fläche	Nein	Kartierung	12.06.2015
Anzahl Abschnitte	1		Fläche / Länge [m²/m]	25773,857
			Breite (lineare Abb.) [m]	

Foto

Fotodatei	5626_549_120615_1.JPG	Fotodatei	
Bildbeschreibung		Bildbeschreibung	
Aufnahmerichtung	N	Aufnahmerichtung	



Teilflächenbeschreibung

Teilflächentyp		Teilflächen-Nr.	1
Biotoptyp	Seggen-, binsen- und/oder hochstaudenreiche Nasswiese nährstoffreicher Standorte (2000)	Biotoptyp	GNR
- Zusatz	Beetrelief (mit Gruppen) (re)	- gesetzl. Grundl.	
FFH-LRT		FFH-LRT	
Beschreibung		Entw.potential LRT	
		Hauptfläche	Ja
		Flächenanteil	100 %
		FFH-Unters.Fläche	Nein
		Saatgutfläche	Nein

Zeigerwerte der Pflanzenartenliste (Auswertung)

Standort	Belichtung	halbsonnig	7,2
Boden	Feuchte	feucht	6,9
	Stickstoff (N)	mäßig stickstoffarm bis stickstoffreich	5,6
	Reaktion	schwach sauer	6,1
Vegetation	Mahdverträglichkeit	gut schnittverträglich	6,5
Zeigerwerte	Futterwert	mäßige Futterqualität	4,3
	Wechselfeuchteanzeiger		4
	Giftpflanzen		3
	Überschw.anzeiger		3

Projekt	Biotopkartierung Hamburg		Interne Nr.	91467
			DK5 DK5-GK	5626
Handlungsbedarf	Nein		DK5 - Name	Neugraben-Nord
Bearbeitung	HAAM	Kopie	Nein	Biotop-Nr. alt
Räumliche Abbildung	Fläche			549
Anzahl Abschnitte	1			Kartierung
				12.06.2015
				Fläche / Länge [m²/m]
				25773,857
				Breite (lineare Abb.) [m]

Pflanzenartenliste

Gruppe / Pflanzenart	MS	M	W	Vs	St	PA	Ph	Sz	VS	V	G	cf	§	Rote Liste							
														HH	ND	SH	D				
Tracheobionta (Gefäßpflanzen)																					
Agrostis canina (Hunds-Straußgras)	7	l													3		3				
Alopecurus pratensis (Wiesen-Fuchsschwanz)	7	h																			
Arrhenatherum elatius (Glatthafer)	7	h																			
Cardamine pratensis (Wiesen-Schaumkraut)	7	w																	V		
Carex disticha (Zweizeilige Segge)	7	h														V			V		
Carex x elytroides (Bastard-Segge)	7	h																	V		
Cerastium holosteoides (Gewöhnliches Hornkraut)	7	z																	D		
Cirsium palustre (Sumpf-Kratzdistel)	7	w																			
Dactylis glomerata (Wiesen-Knäuelgras)	7	z																			
Festuca rubra (Rot-Schwengel)	7	h																			
Galium saxatile (Harzer Labkraut)	7	w														3					
Glechoma hederacea (Gundermann)	7	z																			
Glyceria fluitans (Flutender Schwaden)	7	h																			
Holcus lanatus (Wolliges Honiggras)	7	h																			
Iris pseudacorus (Gelbe Schwertlilie)	7	w														b					
Linaria vulgaris (Gewöhnliches Leinkraut)	7	l																			
Lychnis flos-cuculi (Kuckucks-Lichtnelke)	7	w																	3		
Phalaris arundinacea (Rohr-Glanzgras)	7	z																			
Phleum pratense (Wiesen-Lieschgras)	7	h																			
Plantago lanceolata (Spitz-Wegerich)	7	l																			
Poa trivialis (Gewöhnliches Rispengras)	7	h																			
Potentilla anserina (Gänse-Fingerkraut)	7	l																			
Ranunculus repens (Kriechender Hahnenfuß)	7	z																			
														Anzahl Rote Liste Arten				3	5	1	
														Anzahl Arten				23			

MS: Mengensystem; M: Mengenangabe, W: Bewertung der Art (FFH-Monitoring), Vs: Vegetationsschicht, St: Status, PA: Autor Phänologie; Ph: Phänologie, Sz: Soziabilität, VS: Vitalitätssystem; V: Vitalität, G: Geschlecht, cf: unsichere Bestimmung, §: Schutz nach BNatSchG, HH: Rote Liste Hamburg, Nds: Rote Liste Niedersachsen, SH: Rote Liste Schleswig-Holstein, D: Rote Liste Deutschland