

Erhebungsbogen

B

Projekt	Kartierung Heuprojekt 1999	Interne Nr.	8322
		DK5 DK5-GK	5626 5628
Handlungsbedarf	Nein	DK5 - Name	Neugraben-Nord
Bearbeitung	KAB	Biotop-Nr. alt	53 112
Räumliche Abbildung	Fläche	Kartierung	22.05.2000
Anzahl Abschnitte	1	Fläche / Länge [m²/m]	41900,195
		Breite (lineare Abb.) [m]	

Gesetzlicher Schutz § 30 (2) 2.5 Binsen- und seggenreiche Nasswiesen **Schutz nur teilweise** **Nein**

Gesamtbewertung	7	Besonders wertvoll
– Alter	8	Biotop hohen Alters, 200 bis 500 Jahre
– Belastungsgrad	6	Flächenhaft geringe oder örtlich stärkere oder Vorbelastung mit deutlichem Einfluß
– Ökolog. Funktion	8	Wertbestimmender Bestandteil eines wertvollen Biotopkomplexes oder für den regionalen Biotopverbund.
– Seltenheit	8	Sehr seltener Biotoptyp, hohe Anteile seltener oder bedrohter Pflges., gesättigtes Artenspektrum, RL-Arten

Bestandsbeschreibung

Sauerampfer-Honiggraswiese (mit - nicht unterhaltenem Weidezaun), stark ruderalisiert, mit extrem zertretenem Moorboden, von Weideunkräutern wie Rasenschmiele und Flatterbinse dominiert. Die Fläche liegt aktuell brach. Das Schnittgut eines Pflegeschnittes wurde nicht entfernt und verrottet auf der Fläche. Die Beetgräben sind breite, flache, sumpfige, seggenreich bewachsene Mulden.

Vorkommen an Biotoptypen

1	TF	Typ	HF	F.Anteil
2	BTYP	Biotoptyp		- gesetzl. Grundl.
3	Zusatz	Zusatz zum Biotoptypen		
4	LRT	Lebensraumtyp		
1	1		Ja	100 %
2	GNR	Seggen-, binsen- und/oder hochstaudenreiche Nasswiese nährstoffreicher Standorte (2000)		
3	b	Brache, keine Nutzung (b)		
1	2			5 %
2	XXX	Zuordnung eines Biotoptyps fehlt! (2000)		

Räumliche Lage

Lagebeschreibung	Gerdau	Hochwert (Y)	5927339
Nachbarnutzung/en	Gräben, Wege, Grünland	Naturraum	Altländer Randmoorsenke (671.22)
Rechtswert (X)	557547	Gemarkung	Neugraben (707)
Bezirk	Harburg	Ramsargebiet	EG-Vogelschutzgeb. <input checked="" type="checkbox"/>
Stadtteil (OT-Nr.)	Neugraben-Fischbek (715)	Biosphärenreservat	<input type="checkbox"/>
Digitaler Grünplan	<input type="checkbox"/> Hafengesamtgebiet	Nationalpark	<input type="checkbox"/>
Ausgleichsflächen	<input type="checkbox"/> Biosphärenreservat		
NSG / ND / LSG	LSG Neugraben [HH-2024 / Anteil: < 1%], NSG Moorgürtel [HH-703 / Anteil: 100%]		
FFH-GEBIET			
Wasserschutzgebiet	Süderelbmarsch/Harburger Berge [3 / Anteil: 100%]		

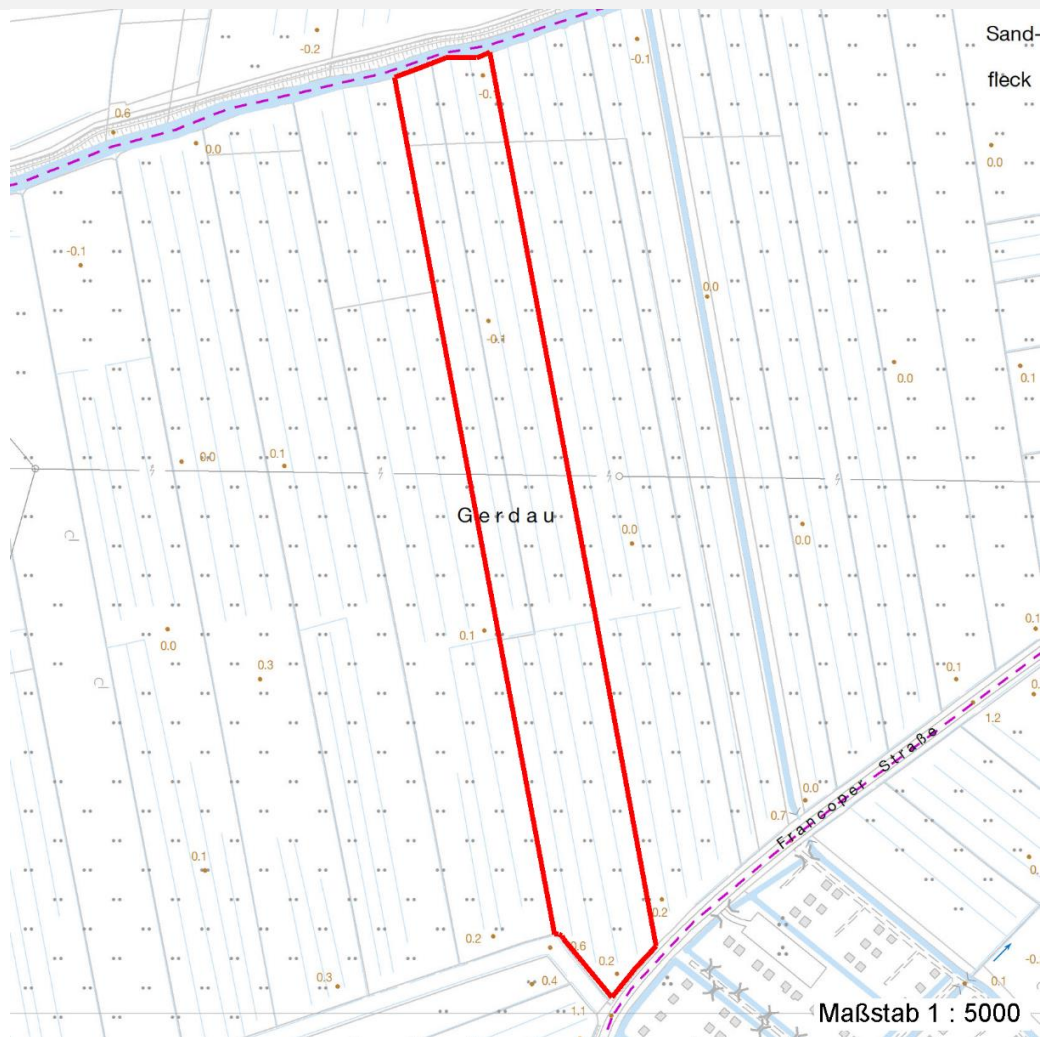
Erhebungsbogen

B

Projekt	Kartierung Heuprojekt 1999	Interne Nr.	8322
		DK5 DK5-GK	5626 5628
Handlungsbedarf	Nein	DK5 - Name	Neugraben-Nord
Bearbeitung	KAB	Biotop-Nr. alt	53 112
Räumliche Abbildung	Fläche	Kartierung	22.05.2000
Anzahl Abschnitte	1	Fläche / Länge [m²/m]	41900,195
		Breite (lineare Abb.) [m]	

Räumliche Lage

Karte



Weitere Erhebungsbögen

Interne Nr.	Interne Nr. Zuordnung	DK5	Biotop-Nr.	Kartierung	Zuordnung	DK5 (GK)	Biotop-Nr. (alt)
8322	8323	5626	53	08.10.2007	K	5628	112
8322	8301	5626	145	15.08.1992	/	5628	1170

Zuordnung: N = nachfolgende Kartierung, K = weitere Kartierungen (zeitlich vorher oder nachher)

Weitere Angaben

Merkmal	Wert
Auswertung	
Gefährdung / Einflüsse	Extrem verunkrautet, Fehlnutzung durch Überbeweidung, bzw. Unternutzung der Biomasse; Boden sehr uneben und zertreten
Wertgesichtspunkte	Wertvolles, artenreiches Feuchtwiesenpotential

Erhebungsbogen

B

Projekt	Kartierung Heuprojekt 1999	Interne Nr.	8322
		DK5 DK5-GK	5626 5628
Handlungsbedarf	Nein	DK5 - Name	Neugraben-Nord
Bearbeitung	KAB	Biotop-Nr. alt	53 112
Räumliche Abbildung	Fläche	Kartierung	22.05.2000
Anzahl Abschnitte	1	Fläche / Länge [m²/m]	41900,195
		Breite (lineare Abb.) [m]	

Weitere Angaben

Merkmal	Wert
Maßnahmen	Extensive Wiesennutzung wieder aufnehmen, 2schürige Wiese, keine Beweidung (Boden ist nicht trittfest); Pflegeschnitte mit entnahme des Mähgutes sind notwendig, evtl. zuvor walzen um die Unebenheiten einzuebnen.

Teilflächenbeschreibung

Teilflächentyp		Teilflächen-Nr.	1
Biotoptyp	Seggen-, binsen- und/oder hochstaudenreiche Nasswiese nährstoffreicher Standorte (2000)	Biotoptyp	GNR
- Zusatz	Brache, keine Nutzung (b)	- gesetzl. Grundl.	
FFH-LRT		FFH-LRT	
Beschreibung		Entw.potential LRT	
		Hauptfläche	Ja
		Flächenanteil	100 %
		FFH-Unters.Fläche	Nein
		Saatgutfläche	Nein

Weitere Angaben

Merkmal	Wert
Boden	
Feuchte	7 - feucht
Stickstoffgehalt	5 - mäßig stickstoffarm
Standort, Relief	
Belichtung	7 - halbsonnig
Zusätze - Btyp	-- schlechte Ausprägung (strukturarm, gestört, fragmenthaft, arm an typischen Arten)
Veg. - Soziologie	
BfN Schlüssel	21.0.01.01 - Agropyro(Elymo)-Rumicion (Flut- und Feuchtpionierassen) 27.0.01.03 - Magnocaricion (Großseggen-Sümpfe) 30.0.01.02 - Calthion (gedüngte Feuchtwiesen)

Zeigerwerte der Pflanzenartenliste (Auswertung)

Standort	Belichtung	halbsonnig	7
Boden	Feuchte	feucht	7,2
	Stickstoff (N)	mäßig stickstoffarm	5,1
Vegetation	Reaktion	mäßig sauer	4,8
	Mahdverträglichkeit	mäßig bis gut schnittverträglich (erster Schnitt nicht vor Mitte Juni)	5,6
	Futterwert	geringwertiges Futter	2,8
Zeigerwerte	Wechselfeuchteanzeiger		8
	Giftpflanzen		2
	Überschw.anzeiger		7

Erhebungsbogen

B

Projekt	Kartierung Heuprojekt 1999		Interne Nr.	8322	
			DK5 DK5-GK	5626	5628
Handlungsbedarf	Nein		DK5 - Name	Neugraben-Nord	
Bearbeitung	KAB	Kopie	Nein	Biotop-Nr. alt	53 112
Räumliche Abbildung	Fläche		Kartierung	22.05.2000	
Anzahl Abschnitte	1		Fläche / Länge [m²/m]	41900,195	
			Breite (lineare Abb.) [m]		

Pflanzenartenliste

Gruppe / Pflanzenart	MS	M	W	Vs	St	PA	Ph	Sz	VS	V	G	cf	§	Rote Liste				
														HH	ND	SH	D	
Tracheobionta (Gefäßpflanzen)																		
Agrostis canina (Hunds-Straußgras)	7	z		-											3		3	
Alopecurus pratensis (Wiesen-Fuchsschwanz)	7	z		-														
Anthoxanthum odoratum (Gewöhnliches Ruchgras)	7	h		-														
Bistorta officinalis (Schlangen-Knöterich)	7	z		-											3		2	
Calamagrostis canescens (Sumpf-Reitgras)	7	w		-														
Cardamine pratensis (Wiesen-Schaumkraut)	7	z		-														V
Carex acuta (Schlank-Segge)	7	z		-														V
Carex disticha (Zweizeilige Segge)	7	w		-											V		V	
Carex hirta (Behaarte Segge)	7	w		-														V
Carex nigra (Wiesen-Segge)	7	w		-											V		V	
Carex rostrata (Schnabel-Segge)	7	w		-											3		V	
Cirsium palustre (Sumpf-Kratzdistel)	7	z		-														
Comarum palustre (Sumpf-Blutauge)	7	w		-											V		3	
Deschampsia cespitosa (Rasen-Schmiele)	7	h		-														
Epilobium ciliatum (Drüsiges Weidenröschen)	7	w		-														
Epilobium hirsutum (Zottiges Weidenröschen)	7	w		-														
Filipendula ulmaria (Mädesüß)	7	z		-														
Glyceria maxima (Wasser-Schwaden)	7	z		-														
Holcus lanatus (Wolliges Honiggras)	7	h		-														
Iris pseudacorus (Gelbe Schwertlilie)	7	w		-											b			
Juncus effusus (Flatter-Binse)	7	h		-														
Lotus pedunculatus (Sumpf-Hornklee)	7	z		-														V
Lychnis flos-cuculi (Kuckucks-Lichtnelke)	7	z		-														3
Lythrum salicaria (Blut-Weiderich)	7	w		-														
Peucedanum palustre (Sumpf-Haarstrang)	7	w		-											3		V	
Phalaris arundinacea (Rohr-Glanzgras)	7	w		-														
Plantago lanceolata (Spitz-Wegerich)	7	w		-														
Poa trivialis (Gewöhnliches Rispengras)	7	z		-														
Ranunculus acris (Scharfer Hahnenfuß)	7	w		-														
Ranunculus repens (Kriechender Hahnenfuß)	7	h		-														
Rumex acetosa (Großer Sauerampfer)	7	h		-														
Rumex crispus (Krauser Ampfer)	7	w		-														
Rumex obtusifolius (Stumpfbblätteriger Ampfer)	7	w		-														
														Anzahl Rote Liste Arten		7	11	
														Anzahl Arten		33		

MS: Mengensystem; M: Mengenangabe, W: Bewertung der Art (FFH-Monitoring), Vs: Vegetationsschicht, St: Status, PA: Autor Phänologie; Ph: Phänologie, Sz: Soziabilität, VS: Vitalitätssystem; V: Vitalität, G: Geschlecht, cf: unsichere Bestimmung, §: Schutz nach BNatSchG, HH: Rote Liste Hamburg, Nds: Rote Liste Niedersachsen, SH: Rote Liste Schleswig-Holstein, D: Rote Liste Deutschland

Erhebungsbogen

B

Projekt	Kartierung Heuprojekt 1999	Interne Nr.	8322
		DK5 DK5-GK	5626 5628
Handlungsbedarf	Nein	DK5 - Name	Neugraben-Nord
Bearbeitung	KAB	Biotop-Nr. alt	53 112
Räumliche Abbildung	Fläche	Kartierung	22.05.2000
Anzahl Abschnitte	1	Fläche / Länge [m²/m]	41900,195
		Breite (lineare Abb.) [m]	

Teilflächenbeschreibung

Teilflächentyp		Teilflächen-Nr.	2
Biotoptyp	Zuordnung eines Biotoptyps fehlt! (2000)	Biotoptyp	XXX
- Zusatz		- gesetzl. Grundl.	
FFH-LRT		FFH-LRT	
Beschreibung	Standort: Graben am Westrand	Entw.potential LRT	
		Hauptfläche	
		Flächenanteil	5 %
		FFH-Unters.Fläche	Nein
		Saatgutfläche	Nein

Zeigerwerte der Pflanzenartenliste (Auswertung)

Standort	Belichtung	sonnig	8
Boden	Feuchte	sehr naß	9
	Stickstoff (N)	sehr stickstoffarm	2
	Reaktion	sauer	3
Vegetation	Mahdverträglichkeit	schnittempfindlich (nur Herbstschnitt vertragend)	3
Zeigerwerte	Futterwert	mäßige Futterqualität	4
	Wechselfeuchteanzeiger		0
	Giftpflanzen		0
	Überschw.anzeiger		1

Pflanzenartenliste

Gruppe / Pflanzenart	MS	M	W	Vs	St	PA	Ph	Sz	VS	V	G	cf	§	Rote Liste			
														HH	ND	SH	D
Tracheobionta (Gefäßpflanzen)																	
Comarum palustre (Sumpf-Blutauge)	7	h		-										V	3		
Anzahl Rote Liste Arten														1	1		
Anzahl Arten														1			

MS: Mengensystem; M: Mengenangabe, W: Bewertung der Art (FFH-Monitoring), Vs: Vegetationsschicht, St: Status, PA: Autor Phänologie; Ph: Phänologie, Sz: Soziabilität, VS: Vitalitätssystem; V: Vitalität, G: Geschlecht, cf: unsichere Bestimmung, §: Schutz nach BNatSchG, HH: Rote Liste Hamburg, Nds: Rote Liste Niedersachsen, SH: Rote Liste Schleswig-Holstein, D: Rote Liste Deutschland