

Erhebungsbogen

B

Projekt	Biotopkartierung Hamburg	Interne Nr.	91454
		DK5 DK5-GK	5626
Handlungsbedarf	Nein	DK5 - Name	Neugraben-Nord
Bearbeitung	HAAM	Biotop-Nr. alt	536
Räumliche Abbildung	Fläche	Kartierung	29.05.2015
Anzahl Abschnitte	1	Fläche / Länge [m²/m]	3699,4225
		Breite (lineare Abb.) [m]	

Gesetzlicher Schutz § 30 (2) 2.5 Binsen- und seggenreiche Nasswiesen **Schutz nur teilweise** **Nein**

Gesamtbewertung	6 Wertvoll
– Alter	6 Biotop mittleren Alters, 50 bis 100 Jahre
– Belastungsgrad	5 Flächenhaft mittlere oder örtlich starke Belastung
– Ökolog. Funktion	6 Hohe Bedeutung in einem Biotopkomplex, für den lokalen Biotopverbund oder als Puffer
– Seltenheit	5 Seltener Biotoptyp, floristisch stark verarmt, ohne seltener Pflges. od. verbr. artenreicher Biotoptyp

Bestandsbeschreibung

Artenreicher Flutrasen in Senkenlage inmitten eines artenreichen Feuchtgrünlands auf Niedermoorstandort. Typische Flutrasenarten sind Knick-Fuchsschwanz, Weißes Straußgras und Flutender Schwaden sowie der selten auftretende Brennende Hahnenfuß. Des Weiteren kommen zahlreiche Süßgräser wie Gemeines Rispengras, Wiesen-Fuchsschanz, Wolliges Honiggras, Rasenschmiele und Ruchgras hinzu. Wiesen-Schaumkraut, Kriechender Hahnenfuß und Kriechender Günsel stellen die wenigen Arten dar, die zum Blühaspekt beitragen. Die derzeitige Bewirtschaftung sollte beibehalten werden.

Vorkommen an Biotoptypen

1	TF	Typ	HF	F.Anteil
2	BTYP	Biotoptyp	- gesetzl. Grundl.	
3	Zusatz	Zusatz zum Biotoptypen		
4	LRT	Lebensraumtyp		
1	1		Ja	100 %
2	GFF	Flutrasen (2000)		

Räumliche Lage

Lagebeschreibung	"Im Dreck", nördlich der Francoper Straße		
Nachbarnutzung/en	Grünländer, Gräben		
Rechtswert (X)	557285	Hochwert (Y)	5926721
Bezirk	Harburg	Naturraum	Altländer Randmoorsenke (671.22)
Stadtteil (OT-Nr.)	Neugraben-Fischbek (715)	Gemarkung	Neugraben (707)
Digitaler Grünplan	<input type="checkbox"/> Hafengesamtgebiet	<input type="checkbox"/> Ramsargebiet	<input type="checkbox"/> EG-Vogelschutzgeb. <input checked="" type="checkbox"/>
Ausgleichsflächen	<input checked="" type="checkbox"/> Biosphärenreservat	<input type="checkbox"/> Nationalpark	<input type="checkbox"/>
NSG / ND / LSG	NSG Moorgürtel [HH-703 / Anteil: 100%]		
FFH-GEBIET			
Wasserschutzgebiet	Süderelbmarsch/Harburger Berge [3 / Anteil: 100%]		

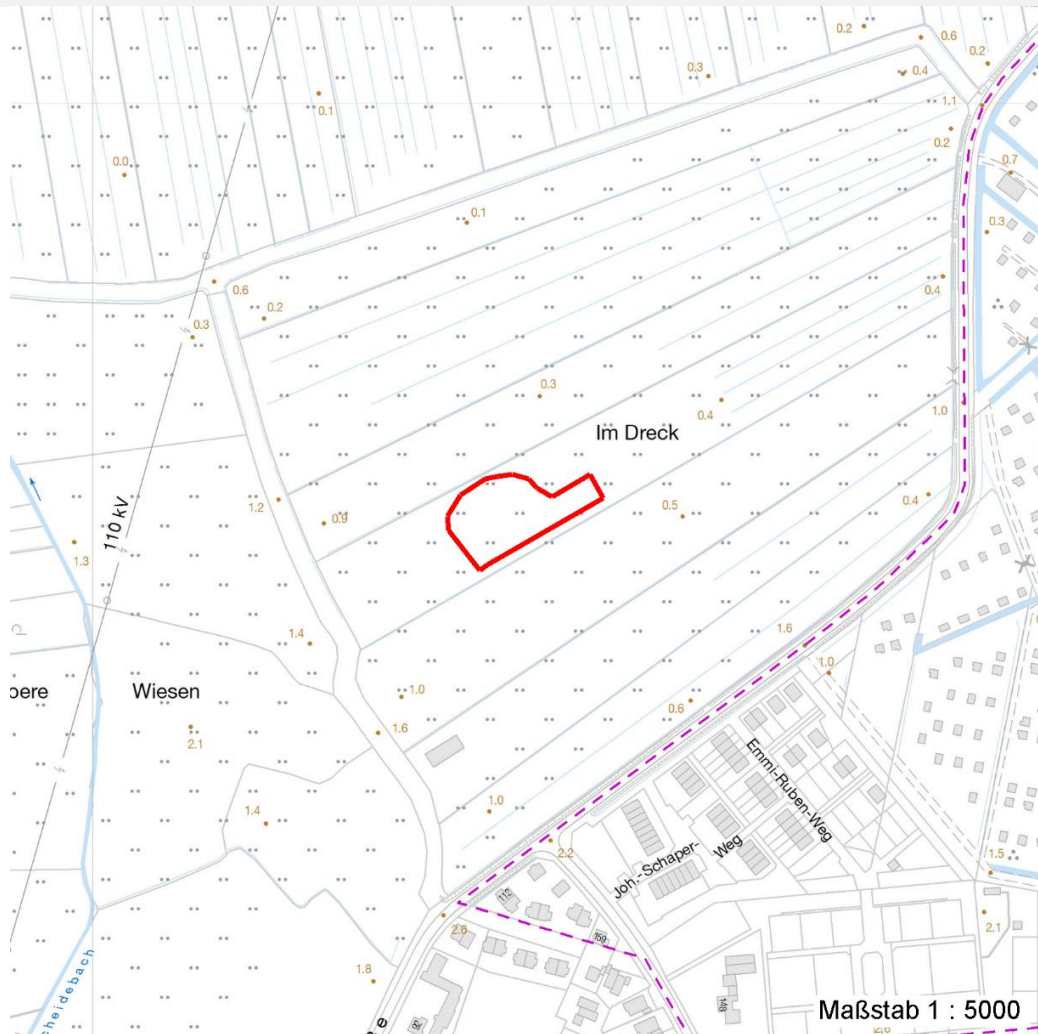
Erhebungsbogen

B

Projekt	Biotopkartierung Hamburg	Interne Nr.	91454
		DK5 DK5-GK	5626
Handlungsbedarf	Nein	DK5 - Name	Neugraben-Nord
Bearbeitung	HAAM	Biotop-Nr. alt	536
Räumliche Abbildung	Fläche	Kartierung	29.05.2015
Anzahl Abschnitte	1	Fläche / Länge [m²/m]	3699,4225
		Breite (lineare Abb.) [m]	

Räumliche Lage

Karte



Weitere Erhebungsbögen

Interne Nr.	Interne Nr. Zuordnung	DK5	Biotop-Nr.	Kartierung	Zuordnung	DK5 (GK)	Biotop-Nr. (alt)
91454	8286	5626	135	09.10.2007	<	5628	236

Zuordnung: N = nachfolgende Kartierung, K = weitere Kartierungen (zeitlich vorher oder nachher)

Foto

Interne Nr.	Index	Dateiname	Aufnahmerichtung
41180	0	5626_536_290515_1.JPG	

Weitere Angaben

Merkmal	Wert
Auswertung	
Maßnahmen	Beibehalten der aktuellen Nutzung / Pflege - 1.2

Erhebungsbogen

B

Projekt	Biotopkartierung Hamburg	Interne Nr.	91454
		DK5 DK5-GK	5626
Handlungsbedarf	Nein	DK5 - Name	Neugraben-Nord
Bearbeitung	HAAM	Biotop-Nr. alt	536
Räumliche Abbildung	Fläche	Kartierung	29.05.2015
Anzahl Abschnitte	1	Fläche / Länge [m²/m]	3699,4225
		Breite (lineare Abb.) [m]	

Foto

Fotodatei	5626_536_290515_1.JPG	Fotodatei	
Bildbeschreibung	k.A.	Bildbeschreibung	
Aufnahmerichtung		Aufnahmerichtung	



Teilflächenbeschreibung

Teilflächentyp		Teilflächen-Nr.	1
Biotoptyp	Flutrasen (2000)	Biotoptyp	GFF
- Zusatz		- gesetzl. Grundl.	
FFH-LRT		FFH-LRT	
Beschreibung		Entw.potential LRT	
		Hauptfläche	Ja
		Flächenanteil	100 %
		FFH-Unters.Fläche	Nein
		Saatgutfläche	Nein

Zeigerwerte der Pflanzenartenliste (Auswertung)

Standort	Belichtung	halbsonnig	6,6
Boden	Feuchte	feucht	7,2
	Stickstoff (N)	mäßig stickstoffarm bis stickstoffreich	5,8
	Reaktion	schwach sauer	6,2
Vegetation	Mahdverträglichkeit	mäßig bis gut schnittverträglich (erster Schnitt nicht vor Mitte Juni)	6,1
Zeigerwerte	Futterwert	geringwertiges Futter	3,3
	Wechselfeuchteanzeiger		4
	Giftpflanzen		3
	Überschw.anzeiger		3

Erhebungsbogen

B

Projekt	Biotopkartierung Hamburg	Interne Nr.	91454
		DK5 DK5-GK	5626
Handlungsbedarf	Nein	DK5 - Name	Neugraben-Nord
Bearbeitung	HAAM	Biotop-Nr. alt	536
Räumliche Abbildung	Fläche	Kartierung	29.05.2015
Anzahl Abschnitte	1	Fläche / Länge [m²/m]	3699,4225
		Breite (lineare Abb.) [m]	

Gruppe / Pflanzenart	MS	M	W	Vs	St	PA	Ph	Sz	VS	V	G	cf	§	Rote Liste			
														HH	ND	SH	D
Tracheobionta (Gefäßpflanzen)																	
Agrostis stolonifera (Ausläufer-Straußgras)	7	l															
Ajuga reptans (Kriechender Günsel)	7	l															
Alopecurus geniculatus (Knick-Fuchsschwanz)	7	h															
Alopecurus pratensis (Wiesen-Fuchsschwanz)	7	l															
Anthoxanthum odoratum (Gewöhnliches Ruchgras)	7	w															
Cardamine pratensis (Wiesen-Schaumkraut)	7	h													V		
Carex acuta (Schlank-Segge)	7	l													V		
Deschampsia cespitosa (Rasen-Schmiele)	7	h															
Equisetum fluviatile (Teich-Schachtelhalm)	7	z															
Glyceria fluitans (Flutender Schwaden)	7	h															
Holcus lanatus (Wolliges Honiggras)	7	h															
Juncus effusus (Flutter-Binse)	7	w															
Poa trivialis (Gewöhnliches Rispengras)	7	h															
Ranunculus flammula (Brennender Hahnenfuß)	7	w													V		
Ranunculus repens (Kriechender Hahnenfuß)	7	h															
Anzahl Rote Liste Arten														3			
Anzahl Arten														15			

MS: Mengensystem; M: Mengenangabe, W: Bewertung der Art (FFH-Monitoring), Vs: Vegetationsschicht, St: Status, PA: Autor Phänologie; Ph: Phänologie, Sz: Soziabilität, VS: Vitalitätssystem; V: Vitalität, G: Geschlecht, cf: unsichere Bestimmung, §: Schutz nach BNatSchG, HH: Rote Liste Hamburg, Nds: Rote Liste Niedersachsen, SH: Rote Liste Schleswig-Holstein, D: Rote Liste Deutschland