

Erhebungsbogen

B

Projekt	Biotopkartierung Hamburg	Interne Nr.	91453
		DK5 DK5-GK	5626
Handlungsbedarf	Nein	DK5 - Name	Neugraben-Nord
Bearbeitung	HAAM	Biotop-Nr. alt	535
Räumliche Abbildung	Fläche	Kartierung	29.05.2015
Anzahl Abschnitte	2	Fläche / Länge [m²/m]	18783,6663
		Breite (lineare Abb.) [m]	

Gesetzlicher Schutz	§ 30 (2) 2.5 Binsen- und seggenreiche Nasswiesen	Schutz nur teilweise	Nein
----------------------------	--	-----------------------------	-------------

Gesamtbewertung	8	Hochgradig wertvoll
– Alter	6	Biotop mittleren Alters, 50 bis 100 Jahre
– Belastungsgrad	8	geringe örtliche oder punktuelle Belastung
– Ökolog. Funktion	8	Wertbestimmender Bestandteil eines wertvollen Biotopkomplexes oder für den regionalen Biotopverbund.
– Seltenheit	8	Sehr seltener Biotoptyp, hohe Anteile seltener oder bedrohter Pflges., gesättigtes Artenspektrum, RL-Arten

Bestandsbeschreibung

Seggen- und binsenreiche Nasswiese nährstoffarmer Verhältnisse auf Niedermoorstandort, die als Mähgrünland genutzt wird. Prägend sind Bastard-Schlank-Segge, Wiesen-Segge, und Schlank-Segge sowie Ruchgras und Wiesen-Schaumkraut. Sehr häufig ist das Wollige Honiggras sowie das Gemeine Rispengras zu finden. Selten treten Mädesüß und Pfennigkraut hinzu. Scharfer und Kriechender Hahnenfuß tragen zum Blühaspekt bei. Die derzeitige Bewirtschaftung sollte beibehalten werden.

Vorkommen an Biotoptypen

1	TF	Typ	HF	F.Anteil
2	BTYP	Biotoptyp		- gesetzl. Grundl.
3	Zusatz	Zusatz zum Biotoptypen		
4	LRT	Lebensraumtyp		
1	1		Ja	100 %
2	GNA	Seggen-, binsen- und/oder hochstaudenreiche Nasswiese magerer, basenarmer Standorte (2000)		

Räumliche Lage

Lagebeschreibung	"Im Dreck", nördlich der Francoper Straße		
Nachbarnutzung/en	Grünländer, Gräben		
Rechtswert (X)	557502	Hochwert (Y)	5926843
Bezirk	Harburg	Naturraum	Altländer Randmoorsenke (671.22)
Stadtteil (OT-Nr.)	Neugraben-Fischbek (715)	Gemarkung	Neugraben (707)
Digitaler Grünplan	<input type="checkbox"/> Hafengesamtgebiet	<input type="checkbox"/> Ramsargebiet	<input type="checkbox"/> EG-Vogelschutzgeb. <input checked="" type="checkbox"/>
Ausgleichsflächen	<input checked="" type="checkbox"/> Biosphärenreservat	<input type="checkbox"/> Nationalpark	<input type="checkbox"/>
NSG / ND / LSG	LSG Neugraben [HH-2024 / Anteil: 1%], NSG Moorgürtel [HH-703 / Anteil: 99%]		
FFH-GEBIET			
Wasserschutzgebiet	Süderelbmarsch/Harburger Berge [3 / Anteil: 100%]		

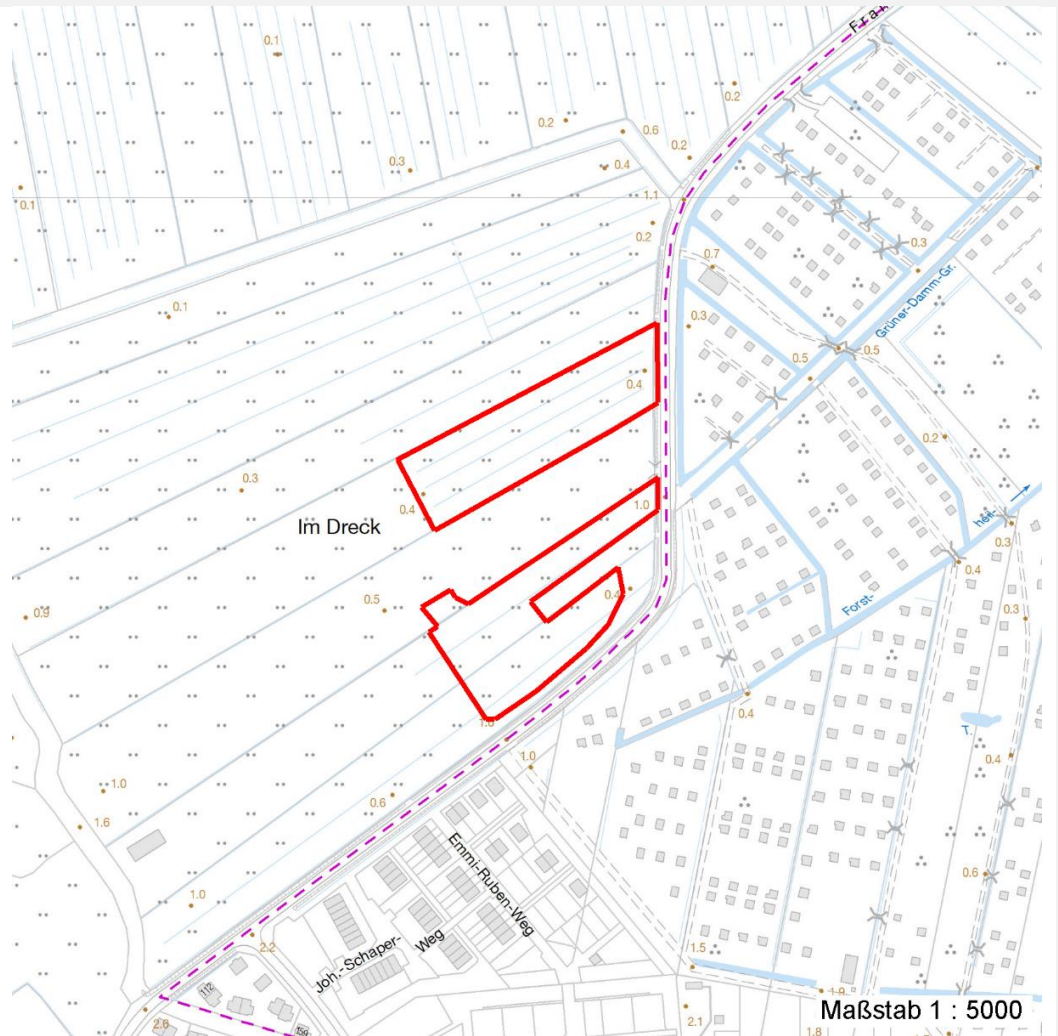
Erhebungsbogen

B

Projekt	Biotopkartierung Hamburg	Interne Nr.	91453
		DK5 DK5-GK	5626
Handlungsbedarf	Nein	DK5 - Name	Neugraben-Nord
Bearbeitung	HAAM	Biotop-Nr. alt	535
Räumliche Abbildung	Fläche	Kartierung	29.05.2015
Anzahl Abschnitte	2	Fläche / Länge [m²/m]	18783,6663
		Breite (lineare Abb.) [m]	

Räumliche Lage

Karte



Weitere Erhebungsbögen

Interne Nr.	Interne Nr. Zuordnung	DK5	Biotop-Nr.	Kartierung	Zuordnung	DK5 (GK)	Biotop-Nr. (alt)
91453	8286	5626	135	09.10.2007	<	5628	236

Zuordnung: N = nachfolgende Kartierung, K = weitere Kartierungen (zeitlich vorher oder nachher)

Foto

Interne Nr.	Index	Dateiname	Aufnahmerichtung
41179	0	5626_535_290515_1.JPG	NO

Weitere Angaben

Merkmal	Wert
Auswertung	
Wertgesichtspunkte	Artenreiches Grünland auf Niedermoorstandort
Maßnahmen	Beibehalten der aktuellen Nutzung / Pflege - 1.2

Erhebungsbogen

B

Projekt	Biotopkartierung Hamburg	Interne Nr.	91453
		DK5 DK5-GK	5626
Handlungsbedarf	Nein	DK5 - Name	Neugraben-Nord
Bearbeitung	HAAM	Biotop-Nr. alt	535
Räumliche Abbildung	Fläche	Kartierung	29.05.2015
Anzahl Abschnitte	2	Fläche / Länge [m²/m]	18783,6663
		Breite (lineare Abb.) [m]	

Foto

Fotodatei	5626_535_290515_1.JPG	Fotodatei	
Bildbeschreibung		Bildbeschreibung	
Aufnahmerichtung	NO	Aufnahmerichtung	



Teilflächenbeschreibung

Teilflächentyp		Teilflächen-Nr.	1
Biotoptyp	Seggen-, binsen- und/oder hochstaudenreiche Nasswiese magerer, basenarmer Standorte (2000)	Biotoptyp	GNA
- Zusatz		- gesetzl. Grundl.	
FFH-LRT		FFH-LRT	
Beschreibung		Entw.potential LRT	
		Hauptfläche	Ja
		Flächenanteil	100 %
		FFH-Unters.Fläche	Nein
		Saatgutfläche	Nein

Zeigerwerte der Pflanzenartenliste (Auswertung)

Standort	Belichtung	halbsonnig	6,7
Boden	Feuchte	feucht	7,3
	Stickstoff (N)	mäßig bis stickstoffarm	4,2
Vegetation	Reaktion	mäßig sauer	4,8
	Mahdverträglichkeit	mäßig bis gut schnittverträglich (erster Schnitt nicht vor Mitte Juni)	5,9
	Futterwert	sehr geringwertiges Futter	2,2
Zeigerwerte	Wechselfeuchteanzeiger		3
	Giftpflanzen		1
	Überschw.anzeiger		1

Erhebungsbogen

B

Projekt	Biotopkartierung Hamburg	Interne Nr.	91453
		DK5 DK5-GK	5626
Handlungsbedarf	Nein	DK5 - Name	Neugraben-Nord
Bearbeitung	HAAM	Biotop-Nr. alt	535
Räumliche Abbildung	Fläche	Kartierung	29.05.2015
Anzahl Abschnitte	2	Fläche / Länge [m²/m]	18783,6663
		Breite (lineare Abb.) [m]	

Pflanzenartenliste

Gruppe / Pflanzenart	MS	M	W	Vs	St	PA	Ph	Sz	VS	V	G	cf	§	Rote Liste			
														HH	ND	SH	D
Tracheobionta (Gefäßpflanzen)																	
Anthoxanthum odoratum (Gewöhnliches Ruchgras)	7	h															
Cardamine pratensis (Wiesen-Schaumkraut)	7	h													V		
Carex acuta (Schlank-Segge)	7	h													V		
Carex nigra (Wiesen-Segge)	7	h											V		V		
Carex x elytroides (Bastard-Segge)	7	h													V	D	
Filipendula ulmaria (Mädesüß)	7	w															
Holcus lanatus (Wolliges Honiggras)	7	h															
Juncus articulatus (Glieder-Binse)	7	z															
Lotus pedunculatus (Sumpf-Hornklee)	7	w														V	
Lysimachia nummularia (Pfennigkraut)	7	w															
Poa trivialis (Gewöhnliches Rispengras)	7	h															
Ranunculus acris (Scharfer Hahnenfuß)	7	h															
Ranunculus repens (Kriechender Hahnenfuß)	7	z															
Anzahl Rote Liste Arten														1	5	1	
Anzahl Arten														13			

MS: Mengensystem; M: Mengenangabe, W: Bewertung der Art (FFH-Monitoring), Vs: Vegetationsschicht, St: Status, PA: Autor Phänologie; Ph: Phänologie, Sz: Soziabilität, VS: Vitalitätssystem; V: Vitalität, G: Geschlecht, cf: unsichere Bestimmung, §: Schutz nach BNatSchG, HH: Rote Liste Hamburg, Nds: Rote Liste Niedersachsen, SH: Rote Liste Schleswig-Holstein, D: Rote Liste Deutschland