

Erhebungsbogen

B

Projekt	Biotopkartierung Hamburg		Interne Nr.	91443
			DK5 DK5-GK	5626
Handlungsbedarf	Nein		DK5 - Name	Neugraben-Nord
Bearbeitung	HAAM	Kopie	Biotop-Nr. alt	525
Räumliche Abbildung	Fläche	Nein	Kartierung	13.06.2015
Anzahl Abschnitte	1		Fläche / Länge [m²/m]	6037,9896
			Breite (lineare Abb.) [m]	

Gesetzlicher Schutz	§ 30 (2) 2.3 Röhrichte	Schutz nur teilweise	Nein
----------------------------	------------------------	-----------------------------	-------------

Gesamtbewertung	7	Besonders wertvoll
– Alter	4	Biotop mittleren Alters, 10 bis 20 Jahre
– Belastungsgrad	8	geringe örtliche oder punktuelle Belastung
– Ökolog. Funktion	8	Wertbestimmender Bestandteil eines wertvollen Biotopkomplexes oder für den regionalen Biotopverbund.
– Seltenheit	7	Seltener Biotoptyp, mit seltenen oder bedrohten Pflges., gesättigtes Artenspektrum, einige RL-Arten

Bestandsbeschreibung

Von Schilf dominiertes Röhricht, südlich des Moorwetterns und von diesem vermutlich hydrologisch beeinflusst. Die Fläche liegt seit einigen Jahren brach und ist vermutlich aus einem Grünland hervorgegangen, worauf alte Grüppenreste hindeuten. An weiteren Arten treten Schlank-Segge, Sumpf-Haarstrang, Mädesüß und Sumpf-Schwertlilie hinzu. Die Fläche sollte weiter der Sukzession überlassen bleiben. Ggf. ist für eine weitere Überstauung sorgen, um die Ruderalisierung einzudämmen.

Vorkommen an Biotoptypen

1	TF	Typ	HF	F.Anteil
2	BTYP	Biotoptyp	- gesetzl. Grundl.	
3	Zusatz	Zusatz zum Biotoptypen		
4	LRT	Lebensraumtyp		
1	1		Ja	100 %
2	NRS	Schilf-Röhricht (2000)		
4	kein LRT	kein Lebensraumtyp nach FFH-Richtlinie		

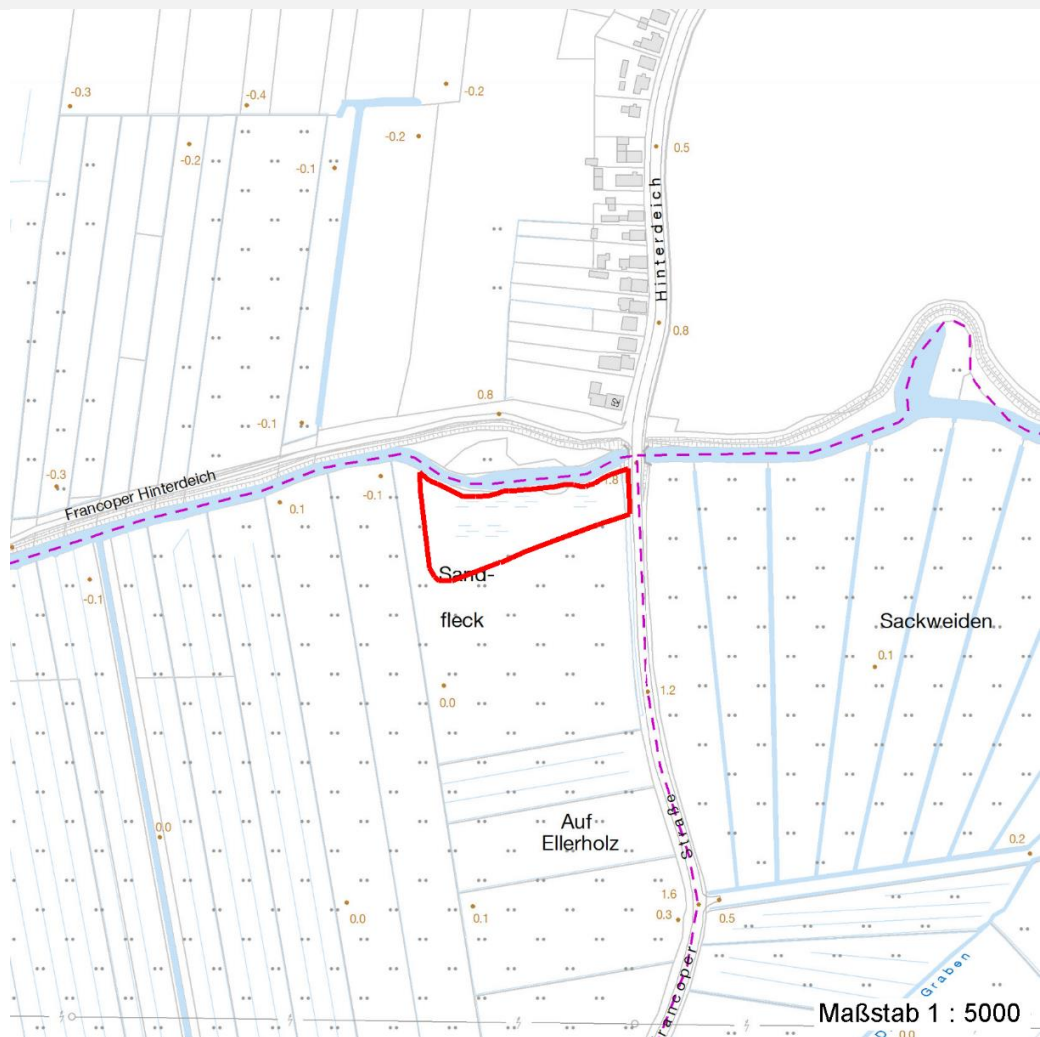
Räumliche Lage

Lagebeschreibung	"Sandfleck", südlich des Moorwetterns			
Nachbarnutzung/en	Brachen , Moorwettern, Grünland, Straße (Osten)			
Rechtswert (X)	557909	Hochwert (Y)	5927701	
Bezirk	Harburg	Naturraum	Altländer Hoch- und Sietland (671.21)	
Stadtteil (OT-Nr.)	Neugraben-Fischbek (715)	Gemarkung	Neugraben (707)	
Digitaler Grünplan	<input type="checkbox"/> Hafengesamtgebiet	<input type="checkbox"/> Ramsargebiet	<input type="checkbox"/> EG-Vogelschutzgeb.	<input checked="" type="checkbox"/>
Ausgleichsflächen	<input type="checkbox"/> Biosphärenreservat	<input type="checkbox"/> Nationalpark	<input type="checkbox"/>	
NSG / ND / LSG	NSG Moorgürtel [HH-703 / Anteil: 100%]			
FFH-GEBIET				
Wasserschutzgebiet	Süderelbmarsch/Harburger Berge [3 / Anteil: 100%]			

Projekt	Biotopkartierung Hamburg	Interne Nr.	91443
		DK5 DK5-GK	5626
Handlungsbedarf	Nein	DK5 - Name	Neugraben-Nord
Bearbeitung	HAAM	Biotop-Nr. alt	525
Räumliche Abbildung	Fläche	Kartierung	13.06.2015
Anzahl Abschnitte	1	Fläche / Länge [m²/m]	6037,9896
		Breite (lineare Abb.) [m]	

Räumliche Lage

Karte



Weitere Erhebungsbögen

Interne Nr.	Interne Nr. Zuordnung	DK5	Biotop-Nr.	Kartierung	Zuordnung	DK5 (GK)	Biotop-Nr. (alt)
91443	8553	5626	7	09.10.2007	<	5628	1

Zuordnung: N = nachfolgende Kartierung, K = weitere Kartierungen (zeitlich vorher oder nachher)

Foto

Interne Nr.	Index	Dateiname	Aufnahmerichtung
41171	0	5626_525_130615_1.JPG	N

Weitere Angaben

Merkmal	Wert
Auswertung	
Gefährdung / Einflüsse	Verunkrautung, Ruderalisierung
Bedeutung für Tiergruppe	Vögel

Erhebungsbogen

B

Projekt	Biotopkartierung Hamburg	Interne Nr.	91443
		DK5 DK5-GK	5626
Handlungsbedarf	Nein	DK5 - Name	Neugraben-Nord
Bearbeitung	HAAM	Biotop-Nr. alt	525
Räumliche Abbildung	Fläche	Kartierung	13.06.2015
Anzahl Abschnitte	1	Fläche / Länge [m²/m]	6037,9896
		Breite (lineare Abb.) [m]	

Weitere Angaben

Merkmal	Wert
Maßnahmen	Ggf. für weitere Überstauung sorgen, um Ruderalisierung einzudämmen. Sukzession ungestört ablaufen lassen - 1.1

Foto

Fotodatei	5626_525_130615_1.JPG	Fotodatei
Bildbeschreibung		Bildbeschreibung
Aufnahmerichtung	N	Aufnahmerichtung



Teilflächenbeschreibung

Teilflächentyp		Teilflächen-Nr.	1
Biotoptyp	Schilf-Röhricht (2000)	Biotoptyp	NRS
- Zusatz		- gesetzl. Grundl.	
FFH-LRT	kein Lebensraumtyp nach FFH-Richtlinie	FFH-LRT	kein LRT
Beschreibung	Kein FFH-LRT da kein Stillgewässerkontext	Entw.potential LRT	
		Hauptfläche	Ja
		Flächenanteil	100 %
		FFH-Unters.Fläche	Nein
		Saatgutfläche	Nein

Erhebungsbogen

B

Projekt	Biotopkartierung Hamburg	Interne Nr.	91443
		DK5 DK5-GK	5626
Handlungsbedarf	Nein	DK5 - Name	Neugraben-Nord
Bearbeitung	HAAM	Biotop-Nr. alt	525
Räumliche Abbildung	Fläche	Kartierung	13.06.2015
Anzahl Abschnitte	1	Fläche / Länge [m²/m]	6037,9896
		Breite (lineare Abb.) [m]	

Zeigerwerte der Pflanzenartenliste (Auswertung)

Standort	Belichtung	halbsonnig	6,8
Boden	Feuchte	sehr naß	8,8
	Stickstoff (N)	stickstoffreich	7,1
	Reaktion	neutral	6,7
Vegetation	Mahdverträglichkeit	schnittempfindlich bis mäßig schnittverträglich	3,9
Zeigerwerte	Futterwert	geringwertiges Futter	2,8
	Wechselfeuchteanzeiger		2
	Giftpflanzen		2
	Überschw.anzeiger		3

Pflanzenartenliste

Gruppe / Pflanzenart	MS	M	W	Vs	St	PA	Ph	Sz	VS	V	G	cf	§	Rote Liste				
														HH	ND	SH	D	
Tracheobionta (Gefäßpflanzen)																		
Carex acuta (Schlank-Segge)	7	w																V
Filipendula ulmaria (Mädesüß)	7	l																
Galium aparine (Kletten-Labkraut)	7	h																
Iris pseudacorus (Gelbe Schwertlilie)	7	w												b				
Lysimachia vulgaris (Gewöhnlicher Gilbweiderich)	7	z																
Peucedanum palustre (Sumpf-Haarstrang)	7	w															3	V
Phragmites australis (Schilf)	7	d																
Poa trivialis (Gewöhnliches Rispengras)	7	h																
Rumex hydrolapathum (Fluss-Ampfer)	7	w																
Solanum dulcamara (Bittersüßer Nachtschatten)	7	z																
Urtica dioica (Große Brennessel)	7	z																
														Anzahl Rote Liste Arten		1	2	
														Anzahl Arten		11		

MS: Mengensystem; M: Mengenangabe, W: Bewertung der Art (FFH-Monitoring), Vs: Vegetationsschicht, St: Status, PA: Autor Phänologie; Ph: Phänologie, Sz: Soziabilität, VS: Vitalitätssystem; V: Vitalität, G: Geschlecht, cf: unsichere Bestimmung, §: Schutz nach BNatSchG, HH: Rote Liste Hamburg, Nds: Rote Liste Niedersachsen, SH: Rote Liste Schleswig-Holstein, D: Rote Liste Deutschland

Tierartenliste

		Rote Liste				FFH						
		B	A	S	G	HH	ND	SH	D	II	IV	V
		1 Anzahl				Anzahltyp						
		3 Anzahl geschätzt				Geschlecht						
		4 Methode				Verhalten						
		5 Nachweis										
Vögel												
Acrocephalus palustris (Sumpfrohrsänger)	1	b										
	2	1										
	3											
	4											Reviergesang/rufende Männchen
Acrocephalus scirpaceus (Teichrohrsänger)	1	b										

Projekt	Biotopkartierung Hamburg	Interne Nr.	91443
		DK5 DK5-GK	5626
Handlungsbedarf	Nein	DK5 - Name	Neugraben-Nord
Bearbeitung	HAAM	Biotop-Nr. alt	525
Räumliche Abbildung	Fläche	Kartierung	13.06.2015
Anzahl Abschnitte	1	Fläche / Länge [m²/m]	6037,9896
		Breite (lineare Abb.) [m]	

Tierartenliste

	Rote Liste					FFH						
	B	A	S	G		HH	ND	SH	D	II	IV	V
1	B ArtSchG											
2	Anzahl					Anzahltyp						
3	Anzahl geschätzt					Geschlecht						
4	Methode					Verhalten						
5	Nachweis											
	2	1										
	3											
	4									Reviergesang/rufende		
										Männchen		