

Erhebungsbogen

B

Projekt	Biotopkartierung Hamburg	Interne Nr.	91442
		DK5 DK5-GK	5626
Handlungsbedarf	Nein	DK5 - Name	Neugraben-Nord
Bearbeitung	HAAM	Biotop-Nr. alt	524
Räumliche Abbildung	Fläche	Kartierung	03.10.2015
Anzahl Abschnitte	1	Fläche / Länge [m²/m]	2144,2778
		Breite (lineare Abb.) [m]	

Gesetzlicher Schutz	§ 30 (2) 2.3 Röhrichte	Schutz nur teilweise	Ja
----------------------------	-------------------------------	-----------------------------	-----------

Gesamtbewertung	5	Noch wertvoll, gut entwicklungsfähig
– Alter	4	Biotop mittleren Alters, 10 bis 20 Jahre
– Belastungsgrad	7	Flächenhaft geringe oder Vorbelastung mit schwachem Einfluß
– Ökolog. Funktion	5	Bedeutung in einem Biotopkomplex, für den lokalen Biotopverbund oder als Puffer
– Seltenheit	5	Seltener Biotoptyp, floristisch stark verarmt, ohne seltener Pflges. od. verbr. artenreicher Biotoptyp

Bestandsbeschreibung

Feuchte, niedrig gelegene, ruderalisierte Rohrglanzgras-Fläche. Eine zumindest phasenweise Wasserüberstauung über den Moorwettren ist zu vermuten. Die Vegetation ist sehr wüchsig und nitrophytisch. Die regelmäßige Ablagerung von Grabenaushub aus dem Moorwettren lässt keine Röhrichtvegetation bzw. Uferstaudenflur entstehen. Vereinzelt kommen junge Erlen sowie Grau- und Silber-Weiden auf.

Vorkommen an Biotoptypen

1	TF	Typ	HF	F.Anteil
2	BTYP	Biotoptyp		- gesetzl. Grundl.
3	Zusatz	Zusatz zum Biotoptypen		
4	LRT	Lebensraumtyp		
1	1		Ja	50 %
2	AKF	Halbruderale Gras- und Staudenflur feuchter Standorte (2000)		
1	2			50 %
2	NRG	Rohrglanzgras-Röhricht (2000)		
4	kein LRT	kein Lebensraumtyp nach FFH-Richtlinie		

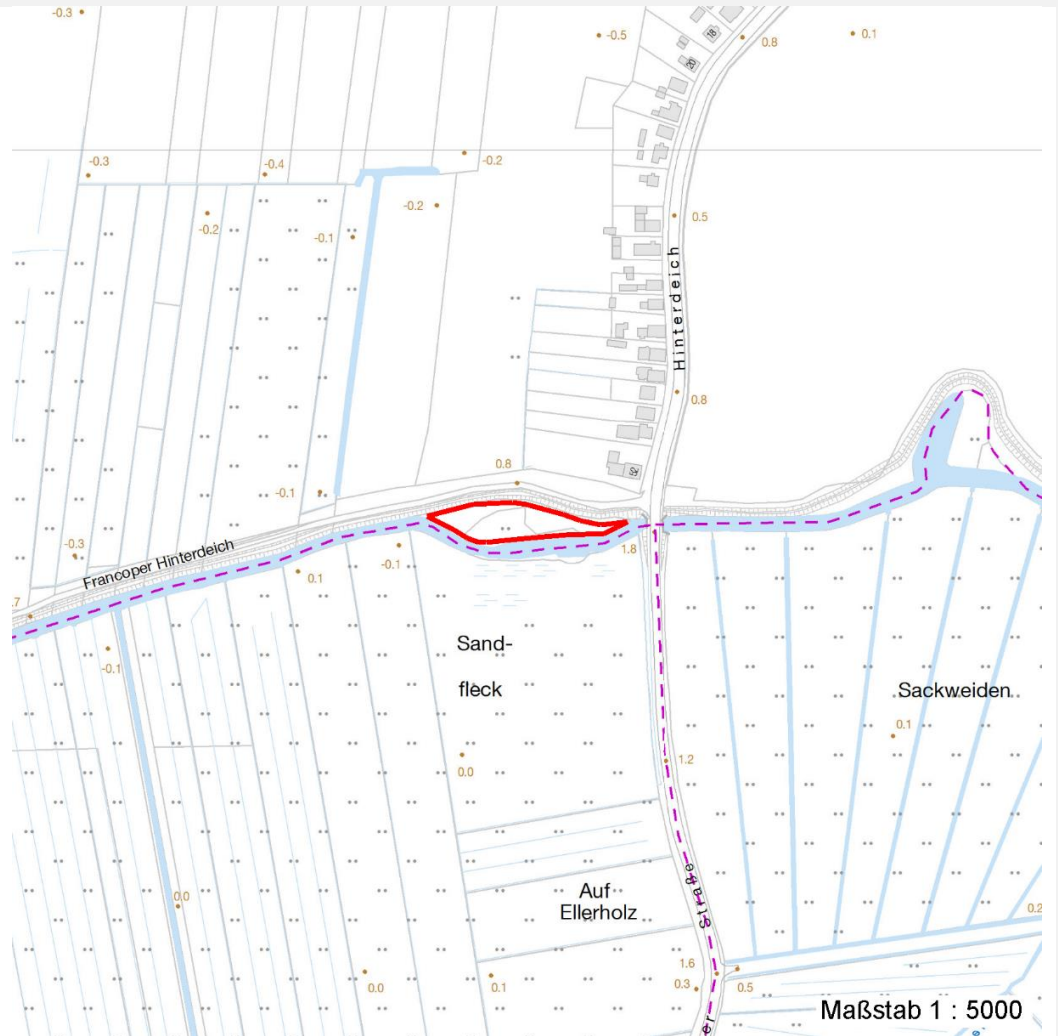
Räumliche Lage

Lagebeschreibung	nördlich "Sandfleck"	Hochwert (Y)	5927747
Nachbarnutzung/en	Moorwettren, Straße	Naturraum	Altländer Hoch- und Sietland (671.21)
Rechtswert (X)	557899	Gemarkung	Francop (706)
Bezirk	Harburg	Ramsargebiet	<input type="checkbox"/> EG-Vogelschutzgeb.
Stadtteil (OT-Nr.)	Francop (716)	Nationalpark	<input type="checkbox"/>
Digitaler Grünplan	<input type="checkbox"/> Hafengesamtgebiet		
Ausgleichsflächen	<input type="checkbox"/> Biosphärenreservat		
NSG / ND / LSG			
FFH-GEBIET			
Wasserschutzgebiet	Süderelbmarsch/Harburger Berge [3 / Anteil: 100%]		

Projekt	Biotopkartierung Hamburg	Interne Nr.	91442
		DK5 DK5-GK	5626
Handlungsbedarf	Nein	DK5 - Name	Neugraben-Nord
Bearbeitung	HAAM	Biotop-Nr. alt	524
Räumliche Abbildung	Fläche	Kartierung	03.10.2015
Anzahl Abschnitte	1	Fläche / Länge [m²/m]	2144,2778
		Breite (lineare Abb.) [m]	

Räumliche Lage

Karte



Weitere Erhebungsbögen

Interne Nr.	Interne Nr. Zuordnung	DK5	Biotop-Nr.	Kartierung	Zuordnung	DK5 (GK)	Biotop-Nr. (alt)
91442	8553	5626	7	09.10.2007	=	5628	1

Zuordnung: N = nachfolgende Kartierung, K = weitere Kartierungen (zeitlich vorher oder nachher)

Weitere Angaben

Merkmal	Wert
Auswertung	
Gefährdung / Einflüsse	Verunkrautung, Ruderalisierung
Aufwertungspotenzial	kleinflächige Fläche mit Randeffekten. Nur wenig sinnvolle Aufwertungsmaßnahmen möglich.
Maßnahmen	Als einzig sinnvolle Maßnahme erscheint es, die Fläche besser in das Überflutungsregime des Moorwetters zu integrieren, um Fläche feuchter zu bekommen und Ruderalisierung einzudämmen.

Erhebungsbogen

B

Projekt	Biotopkartierung Hamburg	Interne Nr.	91442
		DK5 DK5-GK	5626
Handlungsbedarf	Nein	DK5 - Name	Neugraben-Nord
Bearbeitung	HAAM	Biotop-Nr. alt	524
Räumliche Abbildung	Fläche	Kartierung	03.10.2015
Anzahl Abschnitte	1	Fläche / Länge [m²/m]	2144,2778
		Breite (lineare Abb.) [m]	

Teilflächenbeschreibung

Teilflächentyp		Teilflächen-Nr.	1
Biotoptyp	Halbruderale Gras- und Staudenflur feuchter Standorte (2000)	Biotoptyp	AKF
- Zusatz		- gesetzl. Grundl.	
FFH-LRT		FFH-LRT	
Beschreibung		Entw.potential LRT	
		Hauptfläche	Ja
		Flächenanteil	50 %
		FFH-Unters.Fläche	Nein
		Saatgutfläche	Nein

Zeigerwerte der Pflanzenartenliste (Auswertung)

Standort	Belichtung	halbsonnig	7,2
Boden	Feuchte	naß	7,7
	Stickstoff (N)	stickstoffreich	7,4
	Reaktion	neutral	6,6
Vegetation	Mahdverträglichkeit	schnittempfindlich bis mäßig schnittverträglich	4,4
Zeigerwerte	Futterwert	geringwertiges Futter	2,6
	Wechselfeuchteanzeiger		2
	Giftpflanzen		1
	Überschw.anzeiger		3

Pflanzenartenliste

Gruppe / Pflanzenart	MS	M	W	Vs	St	PA	Ph	Sz	VS	V	G	cf	Rote Liste						
													§	HH	ND	SH	D		
Tracheobionta (Gefäßpflanzen)																			
Alnus glutinosa (Schwarz-Erle)	7	w																	
Arrhenatherum elatius (Glatthafer)	7	w																	
Calystegia sepium (Zaun-Winde)	7	w																	
Cirsium arvense (Acker-Kratzdistel)	7	w																	
Galium aparine (Kletten-Labkraut)	7	z																	
Glyceria maxima (Wasser-Schwaden)	7	z																	
Iris pseudacorus (Gelbe Schwertlilie)	7	w												b					
Phalaris arundinacea (Rohr-Glanzgras)	7	h																	
Rubus fruticosus agg. (Artengruppe Echte Brombeere)	7	w																	
Salix alba (Silber-Weide)	7	w																	
Salix cinerea (Grau-Weide)	7	w																	
Scirpus sylvaticus (Wald-Simse)	7	l																	V
Solidago gigantea (Riesen-Goldrute)	7	z																	
Symphytum officinale (Echter Beinwell)	7	w																	
Typha latifolia (Breitblättriger Rohrkolben)	7	l																	
Urtica dioica (Große Brennessel)	7	h																	

Erhebungsbogen

B

Projekt	Biotopkartierung Hamburg	Interne Nr.	91442
		DK5 DK5-GK	5626
Handlungsbedarf	Nein	DK5 - Name	Neugraben-Nord
Bearbeitung	HAAM	Biotop-Nr. alt	524
Räumliche Abbildung	Fläche	Kartierung	03.10.2015
Anzahl Abschnitte	1	Fläche / Länge [m²/m]	2144,2778
		Breite (lineare Abb.) [m]	

Pflanzenartenliste

Gruppe / Pflanzenart	MS	M	W	Vs	St	PA	Ph	Sz	VS	V	G	cf	§	Rote Liste			
														HH	ND	SH	D
Anzahl Rote Liste Arten														1			
Anzahl Arten														16			

MS: Mengensystem; M: Mengenangabe, W: Bewertung der Art (FFH-Monitoring), Vs: Vegetationsschicht, St: Status, PA: Autor Phänologie; Ph: Phänologie, Sz: Soziabilität, VS: Vitalitätssystem; V: Vitalität, G: Geschlecht, cf: unsichere Bestimmung, §: Schutz nach BNatSchG, HH: Rote Liste Hamburg, Nds: Rote Liste Niedersachsen, SH: Rote Liste Schleswig-Holstein, D: Rote Liste Deutschland

Teilflächenbeschreibung

Teilflächentyp		Teilflächen-Nr.	2
Biotoptyp	Rohrglanzgras-Röhricht (2000)	Biotoptyp	NRG
- Zusatz		- gesetzl. Grundl.	
FFH-LRT	kein Lebensraumtyp nach FFH-Richtlinie	FFH-LRT	kein LRT
Beschreibung	Kein FFH-LRT, da kein Gewässerkontext	Entw.potential LRT	
		Hauptfläche	
		Flächenanteil	50 %
		FFH-Unters.Fläche	Nein
		Saatgutfläche	Nein