

Erhebungsbogen

B

Projekt	Biotopkartierung Hamburg	Interne Nr.	91431
		DK5 DK5-GK	5626
Handlungsbedarf	Nein	DK5 - Name	Neugraben-Nord
Bearbeitung	HAAM	Biotop-Nr. alt	513
Räumliche Abbildung	Fläche	Kartierung	20.06.2015
Anzahl Abschnitte	2	Fläche / Länge [m²/m]	9638,4654
		Breite (lineare Abb.) [m]	

Gesetzlicher Schutz	§ 30 (2) 2.5 Binsen- und seggenreiche Nasswiesen	Schutz nur teilweise	Nein
----------------------------	--	-----------------------------	-------------

Gesamtbewertung	7	Besonders wertvoll
– Alter	6	Biotop mittleren Alters, 50 bis 100 Jahre
– Belastungsgrad	7	Flächenhaft geringe oder Vorbelastung mit schwachem Einfluß
– Ökolog. Funktion	7	Sehr hohe Bedeutung in einem Biotopkomplex, für den lokalen Biotopverbund oder als Puffer
– Seltenheit	7	Seltener Biotoptyp, mit seltenen oder bedrohten Pflges., gesättigtes Artenspektrum, einige RL-Arten

Bestandsbeschreibung

Mähgrünland auf Niedermoorstandort. In der Kartierung aus dem Jahr 2007 wurde die Fläche noch als Großseggenried kartiert, aufgrund einer Mahd, die auch schon 2007 erwähnt wurde und auch im Luftbild klar erkennbar ist, wurde die Fläche jetzt einer seggen- und binsenreichen Nasswiese zugeordnet. Diese ist von der Schlank-Segge dominiert. Hinzu treten Rasen-Schmiele, Wolliges Honiggras und Wiesen-Fuchsschwanz. Wert gebend sind Wiesen-Schaumkraut sowie die selten auftretenden Schlangen-Knöterich und Kuckucks-Lichtnelke. Die Mahd scheint aber nur gelegentlich stattzufinden, da die Vegetation recht hochwüchsig ist. Zudem kommen Kriechender Hahnenfuß und Flutender Schwaden vor. Ein Teil der kartierten Flächen liegt in deutlichen Geländemulden, die vermutlich auch zeitweilig wasserüberstaut sind, eventuell z.T. alte Flußverläufe repräsentieren.

Vorkommen an Biotoptypen

1	TF	Typ	HF	F.Anteil
2	BTYP	Biotoptyp	- gesetzl. Grundl.	
3	Zusatz	Zusatz zum Biotoptypen		
4	LRT	Lebensraumtyp		
1	1		Ja	100 %
2	GNR	Seggen-, binsen- und/oder hochstaudenreiche Nasswiese nährstoffreicher Standorte (2000)		

Räumliche Lage

Lagebeschreibung	nördliche Kartenmitte, östlich des Scheidebaches			
Nachbarnutzung/en	Grünland, Gräben, Moorwetterern			
Rechtswert (X)	556735	Hochwert (Y)	5927339	
Bezirk	Harburg	Naturraum	Altländer Randmoorsenke (671.22)	
Stadtteil (OT-Nr.)	Neugraben-Fischbek (715)	Gemarkung	Neugraben (707)	
Digitaler Grünplan	<input type="checkbox"/> Hafengesamtgebiet	<input type="checkbox"/> Ramsargebiet	<input type="checkbox"/> EG-Vogelschutzgeb.	<input checked="" type="checkbox"/> x
Ausgleichsflächen	<input type="checkbox"/> Biosphärenreservat	<input type="checkbox"/> Nationalpark		
NSG / ND / LSG	NSG Moorgürtel [HH-703 / Anteil: 100%]			
FFH-GEBIET				
Wasserschutzgebiet	Süderelbmarsch/Harburger Berge [3 / Anteil: 100%]			

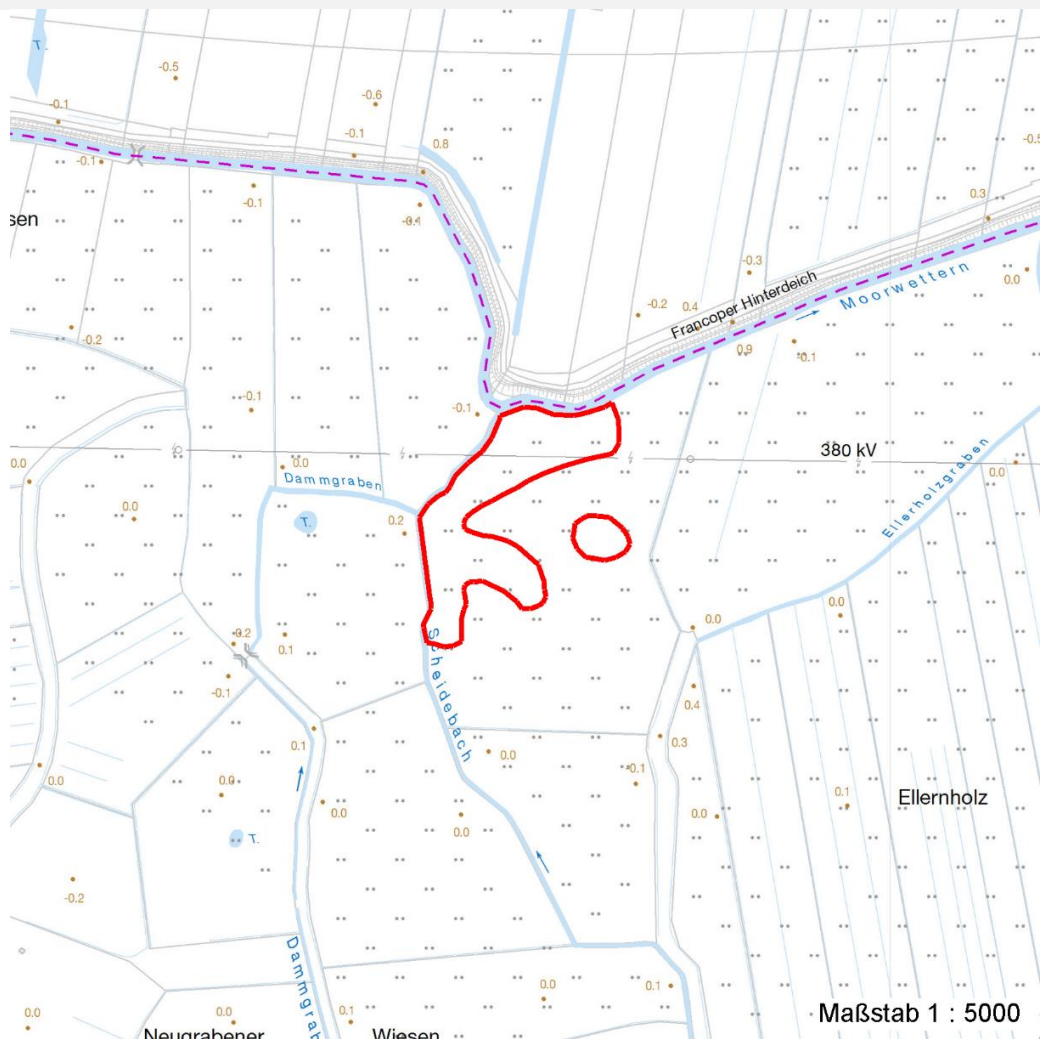
Erhebungsbogen

B

Projekt	Biotopkartierung Hamburg	Interne Nr.	91431
		DK5 DK5-GK	5626
Handlungsbedarf	Nein	DK5 - Name	Neugraben-Nord
Bearbeitung	HAAM	Biotop-Nr. alt	513
Räumliche Abbildung	Fläche	Kartierung	20.06.2015
Anzahl Abschnitte	2	Fläche / Länge [m²/m]	9638,4654
		Breite (lineare Abb.) [m]	

Räumliche Lage

Karte



Weitere Erhebungsbögen

Interne Nr.	Interne Nr. Zuordnung	DK5	Biotop-Nr.	Kartierung	Zuordnung	DK5 (GK)	Biotop-Nr. (alt)
91431	8458	5626	34	08.10.2007	<	5628	89

Zuordnung: N = nachfolgende Kartierung, K = weitere Kartierungen (zeitlich vorher oder nachher)

Weitere Angaben

Merkmal	Wert
Auswertung	
Wertgesichtspunkte	Niedermoorstandort, Gutes Entwicklungspotenzial für artenreiche Nasswiesen
Maßnahmen	Beibehalten der aktuellen Nutzung / Pflege - 1.2

Erhebungsbogen

B

Projekt	Biotopkartierung Hamburg	Interne Nr.	91431
		DK5 DK5-GK	5626
Handlungsbedarf	Nein	DK5 - Name	Neugraben-Nord
Bearbeitung	HAAM	Biotop-Nr. alt	513
Räumliche Abbildung	Fläche	Kartierung	20.06.2015
Anzahl Abschnitte	2	Fläche / Länge [m²/m]	9638,4654
		Breite (lineare Abb.) [m]	

Teilflächenbeschreibung

Teilflächentyp		Teilflächen-Nr.	1
Biotoptyp	Seggen-, binsen- und/oder hochstaudenreiche Nasswiese nährstoffreicher Standorte (2000)	Biotoptyp	GNR
- Zusatz		- gesetzl. Grundl.	
FFH-LRT		FFH-LRT	
Beschreibung		Entw.potential LRT	
		Hauptfläche	Ja
		Flächenanteil	100 %
		FFH-Unters.Fläche	Nein
		Saatgutfläche	Nein

Zeigerwerte der Pflanzenartenliste (Auswertung)

Standort	Belichtung	halbsonnig bis halbschattig	6,4
Boden	Feuchte	feucht	7,5
	Stickstoff (N)	mäßig stickstoffarm	5,5
	Reaktion	schwach sauer	6
Vegetation	Mahdverträglichkeit	mäßig bis gut schnittverträglich (erster Schnitt nicht vor Mitte Juni)	5,9
Zeigerwerte	Futterwert	geringwertiges Futter	2,6
	Wechselfeuchteanzeiger		4
	Giftpflanzen		1
	Überschw.anzeiger		2

Pflanzenartenliste

Gruppe / Pflanzenart	MS	M	W	Vs	St	PA	Ph	Sz	VS	V	G	cf	§	Rote Liste			
														HH	ND	SH	D
Tracheobionta (Gefäßpflanzen)																	
Agrostis stolonifera (Ausläufer-Straußgras)	7	w															
Alopecurus pratensis (Wiesen-Fuchsschwanz)	7	h															
Bistorta officinalis (Schlangen-Knöterich)	7	w											3		2		
Cardamine pratensis (Wiesen-Schaumkraut)	7	h													V		
Carex acuta (Schlank-Segge)	7	d													V		
Cerastium holosteoides (Gewöhnliches Hornkraut)	7	w															
Deschampsia cespitosa (Rasen-Schmiele)	7	z															
Glyceria fluitans (Flutender Schwaden)	7	h															
Holcus lanatus (Wolliges Honiggras)	7	h															
Lychnis flos-cuculi (Kuckucks-Lichtnelke)	7	w													3		
Poa trivialis (Gewöhnliches Rispengras)	7	w															
Ranunculus repens (Kriechender Hahnenfuß)	7	h															
Rumex acetosa (Großer Sauerampfer)	7	z															
Anzahl Rote Liste Arten														1	4		
Anzahl Arten														13			

MS: Mengensystem; M: Mengenangabe, W: Bewertung der Art (FFH-Monitoring), Vs: Vegetationsschicht, St: Status, PA: Autor Phänologie; Ph: Phänologie, Sz: Soziabilität, VS: Vitalitätssystem; V: Vitalität, G: Geschlecht, cf: unsichere Bestimmung, §: Schutz nach BNatSchG, HH: Rote Liste Hamburg, Nds: Rote Liste Niedersachsen, SH: Rote Liste Schleswig-Holstein, D: Rote Liste Deutschland

Erhebungsbogen

B

Projekt	Biotopkartierung Hamburg			Interne Nr.	91431
				DK5 DK5-GK	5626
				DK5 - Name	Neugraben-Nord
Handlungsbedarf	Nein			Biotop-Nr. alt	513
Bearbeitung	HAAM	Kopie	Nein	Kartierung	20.06.2015
Räumliche Abbildung	Fläche			Fläche / Länge [m²/m]	9638,4654
Anzahl Abschnitte	2			Breite (lineare Abb.) [m]	