

Erhebungsbogen

B

Projekt	Biotopkartierung Hamburg		Interne Nr.	91429
			DK5 DK5-GK	5626
Handlungsbedarf	Nein		DK5 - Name	Neugraben-Nord
Bearbeitung	HAAM	Kopie	Biotop-Nr. alt	511
Räumliche Abbildung	Fläche	Nein	Kartierung	29.05.2015
Anzahl Abschnitte	1		Fläche / Länge [m²/m]	88390,1925
			Breite (lineare Abb.) [m]	

Gesetzlicher Schutz	§ 30 (2) 2.2 Sümpfe	Schutz nur teilweise	Nein
----------------------------	----------------------------	-----------------------------	-------------

Gesamtbewertung	7	Besonders wertvoll
– Alter	6	Biotop mittleren Alters, 50 bis 100 Jahre
– Belastungsgrad	7	Flächenhaft geringe oder Vorbelastung mit schwachem Einfluß
– Ökolog. Funktion	8	Wertbestimmender Bestandteil eines wertvollen Biotopkomplexes oder für den regionalen Biotopverbund.
– Seltenheit	8	Sehr seltener Biotoptyp, hohe Anteile seltener oder bedrohter Pflges., gesättigtes Artenspektrum, RL-Arten

Bestandsbeschreibung

Großflächiges Mähgrünland mit feuchten Standortverhältnissen auf Niedermoorstandort. Das Grünland ist charakterisiert durch lange, schmale Beete, die von verlandeten Gräben durchzogen werden. Die Gräben sind botanisch Wert gebend und wurden ausgegliedert. Sie werden zwar von Wasser-Schwaden dominiert, hinzu treten aber Wasserfeder, Sumpf-Blutauge, Graue Segge und Schnabel-Segge. Das Grünland ist artenreich und weist zudem einen Blühaspekt vor allem mit Hahnenfuß und Wiesen-Schaumkraut auf. Insgesamt ist die Vegetation aber deutlich süßgräserdominiert. Vor allem sind Wolliges Honiggras, Wiesen-Fuchsschwanz prägend. Hinzu treten Weißes Straußgras, Rotschwengel, Ruchgras, Gemeines Rispengras und Wiesen-Rispengras. In Teilbereichen herrschen niedrigwüchsiger Arten vor ohne Dominanz von Wolligem Honiggras. Im Südwesten ist das Grünland ruderalisierter mit Herden von Stumpfbältrigem Ampfer und Großer Brennnessel. Im Nordwesten sind einige inselartige Vorkommen mit Schlank-Segge zu finden. Der Boden ist anmoorig-torfig.

Vorkommen an Biotoptypen

1	TF	Typ	HF	F.Anteil
2	BTYP	Biotoptyp	- gesetzl. Grundl.	
3	Zusatz	Zusatz zum Biotoptypen		
4	LRT	Lebensraumtyp		
1	1		Ja	100 %
2	GFR	Seggen- und binsenarme Feucht- oder Nasswiese nährstoffreicher Standorte (2000)		

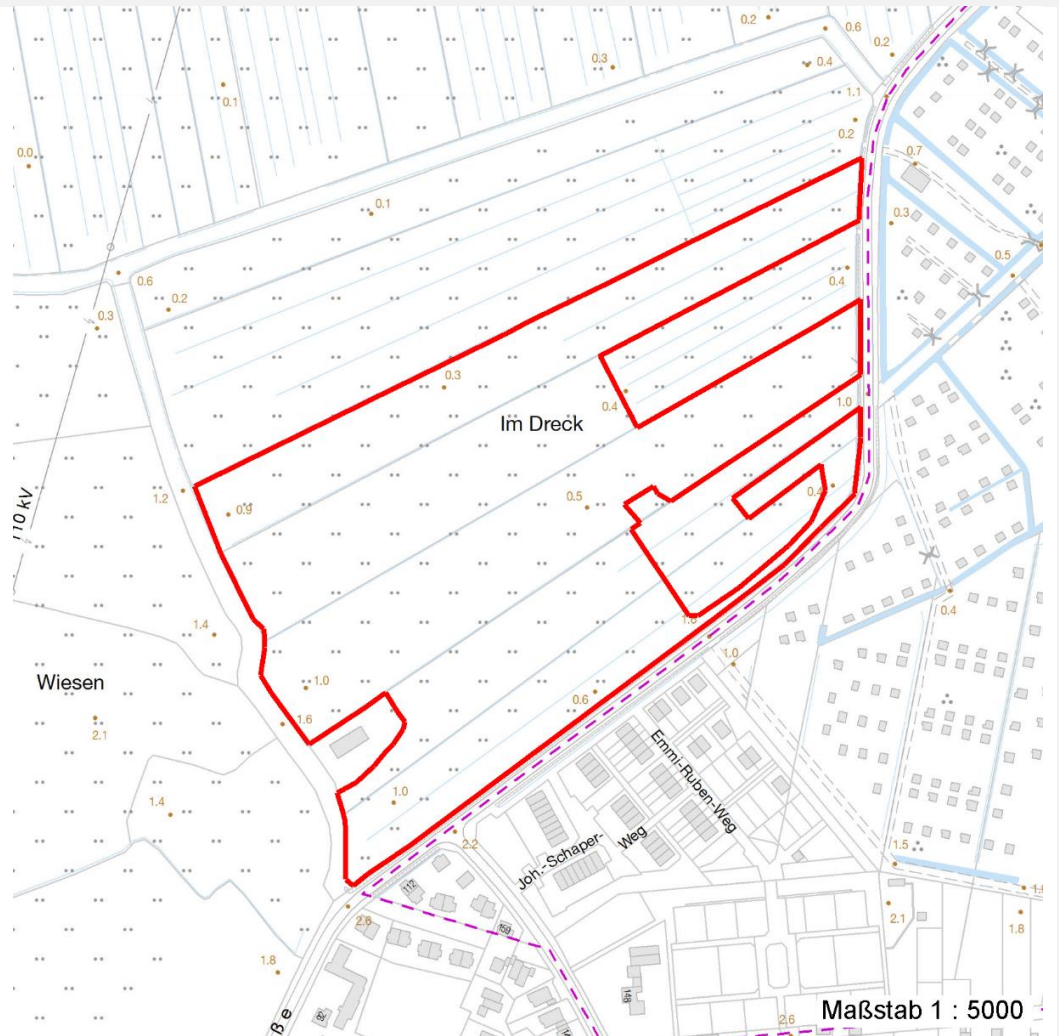
Räumliche Lage

Lagebeschreibung	"Im Dreck", nördlich Francoper Straße			
Nachbarnutzung/en	Straße, Grünländer, Brache			
Rechtswert (X)	557356	Hochwert (Y)	5926708	
Bezirk	Harburg	Naturraum	Altländer Randmoorsenke (671.22)	
Stadtteil (OT-Nr.)	Neugraben-Fischbek (715)	Gemarkung	Neugraben (707)	
Digitaler Grünplan	<input type="checkbox"/> Hafengesamtgebiet	<input type="checkbox"/> Ramsargebiet	<input type="checkbox"/> EG-Vogelschutzgeb.	<input checked="" type="checkbox"/> x
Ausgleichsflächen	<input checked="" type="checkbox"/> Biosphärenreservat	<input type="checkbox"/> Nationalpark		
NSG / ND / LSG	LSG Fischbek, Neugraben [HH-2011 / Anteil: < 1%], LSG Neugraben [HH-2024 / Anteil: < 1%], NSG Moorgürtel [HH-703 / Anteil: 100%]			
FFH-GEBIET				
Wasserschutzgebiet	Süderelbmarsch/Harburger Berge [3 / Anteil: 100%]			

Projekt	Biotopkartierung Hamburg	Interne Nr.	91429
		DK5 DK5-GK	5626
Handlungsbedarf	Nein	DK5 - Name	Neugraben-Nord
Bearbeitung	HAAM	Biotop-Nr. alt	511
Räumliche Abbildung	Fläche	Kartierung	29.05.2015
Anzahl Abschnitte	1	Fläche / Länge [m²/m]	88390,1925
		Breite (lineare Abb.) [m]	

Räumliche Lage

Karte



Weitere Erhebungsbögen

Interne Nr.	Interne Nr. Zuordnung	DK5	Biotop-Nr.	Kartierung	Zuordnung	DK5 (GK)	Biotop-Nr. (alt)
91429	8286	5626	135	09.10.2007	<	5628	236

Zuordnung: N = nachfolgende Kartierung, K = weitere Kartierungen (zeitlich vorher oder nachher)

Foto

Interne Nr.	Index	Dateiname	Aufnahmerichtung
41159	0	5626_511_290515_1.JPG	NO

Erhebungsbogen

B

Projekt	Biotopkartierung Hamburg	Interne Nr.	91429
		DK5 DK5-GK	5626
Handlungsbedarf	Nein	DK5 - Name	Neugraben-Nord
Bearbeitung	HAAM	Biotop-Nr. alt	511
Räumliche Abbildung	Fläche	Kartierung	29.05.2015
Anzahl Abschnitte	1	Fläche / Länge [m²/m]	88390,1925
		Breite (lineare Abb.) [m]	

Foto

Fotodatei	5626_511_290515_1.JPG	Fotodatei	
Bildbeschreibung		Bildbeschreibung	
Aufnahmerichtung	NO	Aufnahmerichtung	



Teilflächenbeschreibung

Teilflächentyp		Teilflächen-Nr.	1
Biotoptyp	Seggen- und binsenarme Feucht- oder Nasswiese nährstoffreicher Standorte (2000)	Biotoptyp	GFR
- Zusatz		- gesetzl. Grundl.	
FFH-LRT		FFH-LRT	
Beschreibung		Entw.potential LRT	
		Hauptfläche	Ja
		Flächenanteil	100 %
		FFH-Unters.Fläche	Nein
		Saatgutfläche	Nein

Zeigerwerte der Pflanzenartenliste (Auswertung)

Standort	Belichtung	halbsonnig	6,7
Boden	Feuchte	mäßig feucht und wechselfeucht	6,4
	Stickstoff (N)	mäßig stickstoffarm bis stickstoffreich	6
	Reaktion	schwach sauer	5,9
Vegetation	Mahdverträglichkeit	gut schnittverträglich	6,6
Zeigerwerte	Futterwert	geringwertiges Futter	3,4
	Wechselfeuchteanzeiger		6
	Giftpflanzen		2
	Überschw.anzeiger		2

Erhebungsbogen

B

Projekt	Biotopkartierung Hamburg		Interne Nr.	91429
			DK5 DK5-GK	5626
Handlungsbedarf	Nein		DK5 - Name	Neugraben-Nord
Bearbeitung	HAAM	Kopie	Biotop-Nr. alt	511
Räumliche Abbildung	Fläche	Nein	Kartierung	29.05.2015
Anzahl Abschnitte	1		Fläche / Länge [m²/m]	88390,1925
			Breite (lineare Abb.) [m]	

Pflanzenartenliste

Gruppe / Pflanzenart	MS	M	W	Vs	St	PA	Ph	Sz	VS	V	G	cf	§	Rote Liste			
														HH	ND	SH	D
Tracheobionta (Gefäßpflanzen)																	
Agrostis stolonifera (Ausläufer-Straußgras)	7	h															
Ajuga reptans (Kriechender Günsel)	7	w															
Alopecurus pratensis (Wiesen-Fuchsschwanz)	7	h															
Anthoxanthum odoratum (Gewöhnliches Ruchgras)	7	z															
Cardamine pratensis (Wiesen-Schaumkraut)	7	h													V		
Carex acuta (Schlank-Segge)	7	l													V		
Carex nigra (Wiesen-Segge)	7	w											V		V		
Cerastium holosteoides (Gewöhnliches Hornkraut)	7	w															
Deschampsia cespitosa (Rasen-Schmiele)	7	w															
Equisetum fluviatile (Teich-Schachtelhalm)	7	z															
Festuca arundinacea (Rohr-Schwingel)	7	w															
Festuca pratensis (Wiesen-Schwingel)	7	z															
Festuca rubra (Rot-Schwingel)	7	z															
Glechoma hederacea (Gundermann)	7	w															
Glyceria fluitans (Flutender Schwaden)	7	w															
Glyceria maxima (Wasser-Schwaden)	7	w															
Holcus lanatus (Wolliges Honiggras)	7	d															
Hypericum perforatum (Echtes Johanniskraut)	7	w															
Juncus effusus (Flatter-Binse)	7	z															
Lathyrus pratensis (Wiesen-Platterbse)	7	w															
Phleum pratense (Wiesen-Lieschgras)	7	w															
Plantago lanceolata (Spitz-Wegerich)	7	w															
Poa pratensis (Wiesen-Rispengras)	7	z															
Poa trivialis (Gewöhnliches Rispengras)	7	z															
Potentilla anserina (Gänse-Fingerkraut)	7	l															
Ranunculus acris (Scharfer Hahnenfuß)	7	z															
Ranunculus repens (Kriechender Hahnenfuß)	7	h															
Rumex acetosa (Großer Sauerampfer)	7	z															
Rumex obtusifolius (Stumpfbblätteriger Ampfer)	7	l															
Taraxacum sect. Ruderalia (Artengruppe Gemeiner Löwenzahn)	7	z													D		
Urtica dioica (Große Brennnessel)	7	l															
Anzahl Rote Liste Arten														2	3		
Anzahl Arten										31							

MS: Mengensystem; M: Mengenangabe, W: Bewertung der Art (FFH-Monitoring), Vs: Vegetationsschicht, St: Status, PA: Autor Phänologie; Ph: Phänologie, Sz: Soziabilität, VS: Vitalitätssystem; V: Vitalität, G: Geschlecht, cf: unsichere Bestimmung, §: Schutz nach BNatSchG, HH: Rote Liste Hamburg, ND: Rote Liste Niedersachsen, SH: Rote Liste Schleswig-Holstein, D: Rote Liste Deutschland