

Erhebungsbogen

B

Projekt	Biotopkartierung Hamburg	Interne Nr.	8417
		DK5 DK5-GK	5626 5628
Handlungsbedarf	Nein	DK5 - Name	Neugraben-Nord
Bearbeitung	BRA	Biotop-Nr. alt	46 104
Räumliche Abbildung	Fläche	Kartierung	22.09.1999
Anzahl Abschnitte	1	Fläche / Länge [m²/m]	19875,0151
		Breite (lineare Abb.) [m]	

Gesetzlicher Schutz	§ 30 (2) 2.5 Binsen- und seggenreiche Nasswiesen	Schutz nur teilweise	Ja
----------------------------	--	-----------------------------	----

Gesamtbewertung	6 Wertvoll
– Alter	6 Biotop mittleren Alters, 50 bis 100 Jahre
– Belastungsgrad	5 Flächenhaft mittlere oder örtlich starke Belastung
– Ökolog. Funktion	6 Hohe Bedeutung in einem Biotopkomplex, für den lokalen Biotopverbund oder als Puffer
– Seltenheit	6 Seltener Biotoptyp, ohne seltene oder bedrohte Pflges., ungesättigtes Artenspektrum, reliktsche RL-Arten

Bestandsbeschreibung

Feuchtes bis nasses, jedoch zeitweilig intensiv genutztes, derzeit gemähtes Grünland mit dominanter Flutrasenvegetation - v.a. Flutender Schwaden - und sich von den verlandenden Gräben ausbreitenden Seggen und Röhrichtern. Der Boden ist anmoorig, weich und zertreten (Beweidungsschäden). Die Fläche wurde zuvor evtl. intensiver genutzt, gedüngt, umgebrochen und eingesät.

Vorkommen an Biotoptypen

1	TF	Typ	HF	F.Anteil
2	BTYP	Biotoptyp		- gesetzl. Grundl.
3	Zusatz	Zusatz zum Biotoptypen		
4	LRT	Lebensraumtyp		
1	1		Ja	70 %
2	GFF	Flutrasen (2000)		
1	2			20 %
2	GI	Artenarmes Grünland (2000)		
1	3			10 %
2	FGV	Stark verlandeter, austrocknender Graben (2000)		
3	gn	Niedermoor-Typ (gn)		

Räumliche Lage

Lagebeschreibung	Im Dreck		
Nachbarnutzung/en	Grünland, Gräben, Weg		
Rechtswert (X)	557484	Hochwert (Y)	5926861
Bezirk	Harburg	Naturraum	Altländer Randmoorsenke (671.22)
Stadtteil (OT-Nr.)	Neugraben-Fischbek (715)	Gemarkung	Neugraben (707)
Digitaler Grünplan	<input type="checkbox"/> Hafengesamtgebiet	<input type="checkbox"/> Ramsargebiet	<input type="checkbox"/> EG-Vogelschutzgeb. <input checked="" type="checkbox"/>
Ausgleichsflächen	<input checked="" type="checkbox"/> Biosphärenreservat	<input type="checkbox"/> Nationalpark	
NSG / ND / LSG	LSG Neugraben [HH-2024 / Anteil: 1%], NSG Moorgürtel [HH-703 / Anteil: 99%]		
FFH-GEBIET			
Wasserschutzgebiet	Süderelbmarsch/Harburger Berge [3 / Anteil: 100%]		

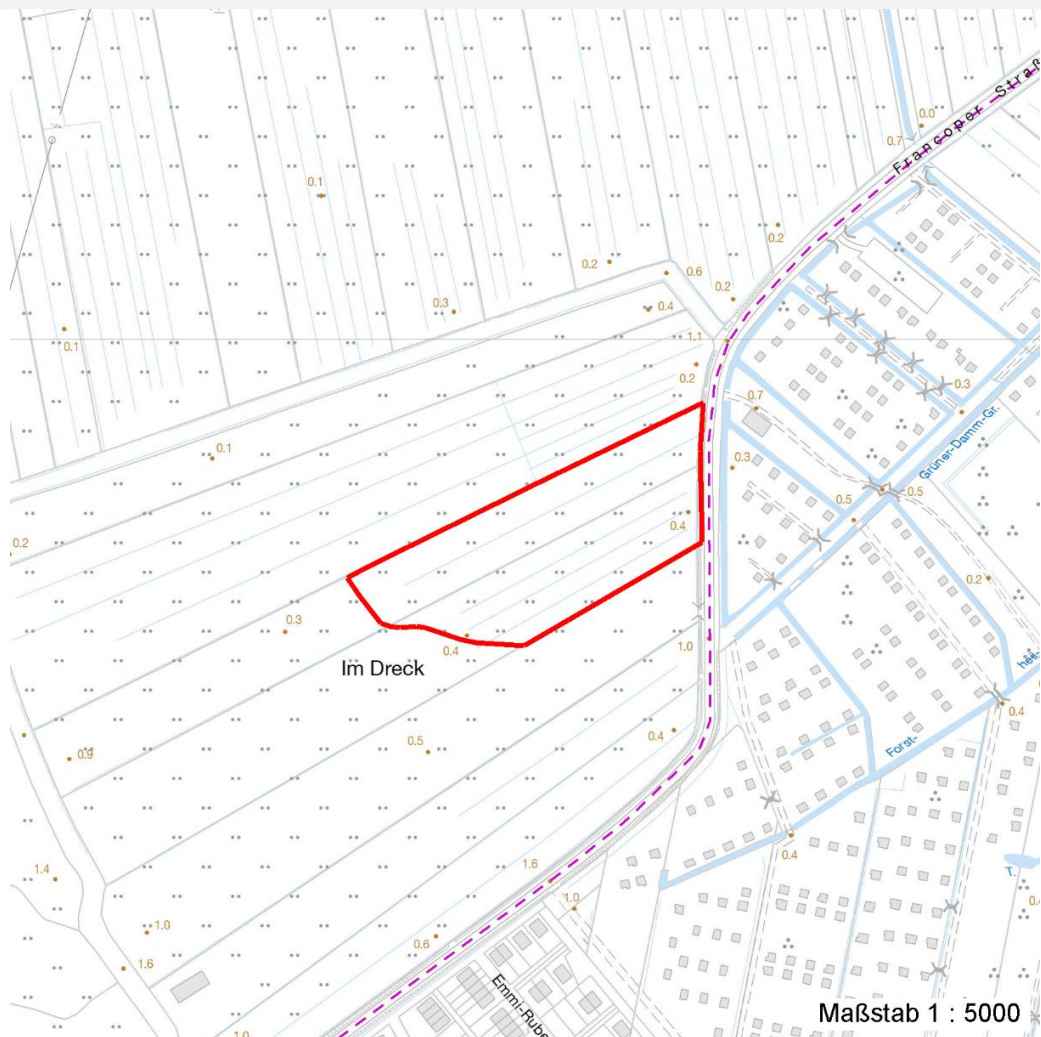
Erhebungsbogen

B

Projekt	Biotopkartierung Hamburg	Interne Nr.	8417
		DK5 DK5-GK	5626 5628
		DK5 - Name	Neugraben-Nord
Handlungsbedarf	Nein	Biotop-Nr. alt	46 104
Bearbeitung	BRA	Kartierung	22.09.1999
Räumliche Abbildung	Fläche	Fläche / Länge [m²/m]	19875,0151
Anzahl Abschnitte	1	Breite (lineare Abb.) [m]	

Räumliche Lage

Karte



Weitere Erhebungsbögen

Interne Nr.	Interne Nr. Zuordnung	DK5	Biotop-Nr.	Kartierung	Zuordnung	DK5 (GK)	Biotop-Nr. (alt)
8417	8286	5626	135	09.10.2007	N	5628	236

Zuordnung: N = nachfolgende Kartierung, K = weitere Kartierungen (zeitlich vorher oder nachher)

Weitere Angaben

Merkmal	Wert
Auswertung	
Gefährdung / Einflüsse	Trittschäden (Beweidung eines nicht standfesten Moorbodens), Intensivnutzungen; Entwässerung, Verarmung an typischen Arten
Wertgesichtspunkte	noch relativ artenreich; wertvoller Niedermoorstandort mit günstigen Entwicklungsmöglichkeiten für schutzwürdige Nasswiesenvegetation
Maßnahmen	Extensive Wiesenutzung (1-2 Schnitte ohne Düngung) aufnehmen und beibehalten.

Erhebungsbogen

B

Projekt	Biotopkartierung Hamburg	Interne Nr.	8417
		DK5 DK5-GK	5626 5628
Handlungsbedarf	Nein	DK5 - Name	Neugraben-Nord
Bearbeitung	BRA	Biotop-Nr. alt	46 104
Räumliche Abbildung	Fläche	Kartierung	22.09.1999
Anzahl Abschnitte	1	Fläche / Länge [m²/m]	19875,0151
		Breite (lineare Abb.) [m]	

Teilflächenbeschreibung

Teilflächentyp		Teilflächen-Nr.	1
Biotoptyp	Flutrasen (2000)	Biotoptyp	GFF
- Zusatz		- gesetzl. Grundl.	
FFH-LRT		FFH-LRT	
Beschreibung		Entw.potential LRT	
Standort: Sandig-anmoorig		Hauptfläche	Ja
		Flächenanteil	70 %
		FFH-Unters.Fläche	Nein
		Saatgutfläche	Nein

Weitere Angaben

Merkmal	Wert
Boden	
Bodentyp	HN - Niedermoor
Feuchte	8 - naß
Stickstoffgehalt	6 - mäßig stickstoffarm bis stickstoffreich
Standort, Relief	
Belichtung	7 - halbsonnig
Veg. - Soziologie	
BfN Schlüssel	21.0.01.01 - Agropyro(Elymo)-Rumicion (Flut- und Feuchtpionierassen) 27.0.01.03.2 - Caricion gracilis (Torfarme Großseggenrieder)

Zeigerwerte der Pflanzenartenliste (Auswertung)

Standort	Belichtung	halbsonnig	7,1
Boden	Feuchte	naß	7,7
	Stickstoff (N)	mäßig stickstoffarm bis stickstoffreich	6,2
	Reaktion	neutral	6,8
Vegetation	Mahdverträglichkeit	mäßig bis gut schnittverträglich (erster Schnitt nicht vor Mitte Juni)	5,9
Zeigerwerte	Futterwert	geringwertiges Futter	3,2
	Wechselfeuchteanzeiger		4
	Giftpflanzen		1
	Überschw.anzeiger		3

Pflanzenartenliste

Gruppe / Pflanzenart	MS	M	W	Vs	St	PA	Ph	Sz	VS	V	G	cf	Rote Liste						
													§	HH	ND	SH	D		
Tracheobionta (Gefäßpflanzen)																			
Ajuga reptans (Kriechender Günsel)	7	w		-															
Cardamine pratensis (Wiesen-Schaumkraut)	7	z		-															V
Carex acuta (Schlank-Segge)	7	h		-															V
Cerastium holosteoides (Gewöhnliches Hornkraut)	7	w		-															
Deschampsia cespitosa (Rasen-Schmiele)	7	w		-															
Epilobium ciliatum (Drüsiges Weidenröschen)	7	w		-															
Festuca pratensis (Wiesen-Schwingel)	7	z		-															

Erhebungsbogen

B

Projekt	Biotopkartierung Hamburg		Interne Nr.	8417	
			DK5 DK5-GK	5626	5628
Handlungsbedarf	Nein		DK5 - Name	Neugraben-Nord	
Bearbeitung	BRA	Kopie	Biotop-Nr. alt	46	104
Räumliche Abbildung	Fläche		Kartierung	22.09.1999	
Anzahl Abschnitte	1		Fläche / Länge [m²/m]	19875,0151	
			Breite (lineare Abb.) [m]		

Pflanzenartenliste

Gruppe / Pflanzenart	MS	M	W	Vs	St	PA	Ph	Sz	VS	V	G	cf	Rote Liste					
													§	HH	ND	SH	D	
Festuca rubra (Rot-Schwengel)	7	z		-														
Galium palustre (Sumpf-Labkraut)	7	w		-														
Glechoma hederacea (Gundermann)	7	w		-														
Glyceria fluitans (Flutender Schwaden)	7	h		-														
Glyceria maxima (Wasser-Schwaden)	7	h		-														
Holcus lanatus (Wolliges Honiggras)	7	h		-														
Juncus effusus (Flatter-Binse)	7	w		-														
Lolium perenne (Ausdauerndes Weidelgras)	7	w		-														
Persicaria amphibia (Wasser-Knöterich)	7	w		-														
Poa trivialis (Gewöhnliches Rispengras)	7	z		-														
Polygonum aviculare (Vogel-Knöterich)	7	w		-														
Potentilla anserina (Gänse-Fingerkraut)	7	w		-														
Ranunculus acris (Scharfer Hahnenfuß)	7	w		-														
Ranunculus repens (Kriechender Hahnenfuß)	7	h		-														
Rumex acetosa (Großer Sauerampfer)	7	z		-														
Rumex crispus (Krauser Ampfer)	7	w		-														
Rumex obtusifolius (Stumpfbblättriger Ampfer)	7	w		-														
Taraxacum spec. (Löwenzahn)	7	w		-														
Anzahl Rote Liste Arten													2					
Anzahl Arten													25					

MS: Mengensystem; M: Mengenangabe, W: Bewertung der Art (FFH-Monitoring), Vs: Vegetationsschicht, St: Status, PA: Autor Phänologie; Ph: Phänologie, Sz: Soziabilität, VS: Vitalitätssystem; V: Vitalität, G: Geschlecht, cf: unsichere Bestimmung, §: Schutz nach BNatSchG, HH: Rote Liste Hamburg, Nds: Rote Liste Niedersachsen, SH: Rote Liste Schleswig-Holstein, D: Rote Liste Deutschland

Tierartenliste

	Rote Liste				FFH							
	B	A	S	G	HH	ND	SH	D	II	IV	V	
1	B ArtSchG				Anzahl				Anzahltyp			
2	Anzahl				Anzahl geschätzt				Geschlecht			
3	Anzahl geschätzt				Methode				Verhalten			
4	Methode				Nachweis							
5	Nachweis											
Vögel												
Gallinago gallinago (Bekassine)	1	s			1				1			
	2											
	3	>= 1										
	4											

Erhebungsbogen

B

Projekt	Biotopkartierung Hamburg	Interne Nr.	8417
		DK5 DK5-GK	5626 5628
Handlungsbedarf	Nein	DK5 - Name	Neugraben-Nord
Bearbeitung	BRA	Biotop-Nr. alt	46 104
Räumliche Abbildung	Fläche	Kartierung	22.09.1999
Anzahl Abschnitte	1	Fläche / Länge [m²/m]	19875,0151
		Breite (lineare Abb.) [m]	

Teilflächenbeschreibung

Teilflächentyp		Teilflächen-Nr.	2
Biotoptyp	Artenarmes Grünland (2000)	Biotoptyp	GI
- Zusatz		- gesetzl. Grundl.	
FFH-LRT		FFH-LRT	
Beschreibung		Entw.potential LRT	
		Hauptfläche	
		Flächenanteil	20 %
		FFH-Unters.Fläche	Nein
		Saatgutfläche	Nein

Teilflächenbeschreibung

Teilflächentyp		Teilflächen-Nr.	3
Biotoptyp	Stark verlandeter, austrocknender Graben (2000)	Biotoptyp	FGV
- Zusatz	Niedermoor-Typ (gn)	- gesetzl. Grundl.	
FFH-LRT		FFH-LRT	
Beschreibung		Entw.potential LRT	
		Hauptfläche	
		Flächenanteil	10 %
		FFH-Unters.Fläche	Nein
		Saatgutfläche	Nein