

Erhebungsbogen

B

Projekt	Biotopkartierung Hamburg	Interne Nr.	8510
		DK5 DK5-GK	5626 5628
Handlungsbedarf	Nein	DK5 - Name	Neugraben-Nord
Bearbeitung	BRA	Biotop-Nr. alt	42 99
Räumliche Abbildung	Fläche	Kartierung	22.09.1999
Anzahl Abschnitte	1	Fläche / Länge [m²/m]	10677,285
		Breite (lineare Abb.) [m]	

Gesetzlicher Schutz	§ 30 (2) 2.2 Sümpfe	Schutz nur teilweise	Ja
----------------------------	---------------------	-----------------------------	----

Gesamtbewertung	6 Wertvoll
– Alter	6 Biotop mittleren Alters, 50 bis 100 Jahre
– Belastungsgrad	6 Flächenhaft geringe oder örtlich stärkere oder Vorbelastung mit deutlichem Einfluß
– Ökolog. Funktion	6 Hohe Bedeutung in einem Biotopkomplex, für den lokalen Biotopverbund oder als Puffer
– Seltenheit	6 Seltener Biotoptyp, ohne seltene oder bedrohte Pflges., ungesättigtes Artenspektrum, reliktsche RL-Arten

Bestandsbeschreibung

Brach liegende Feuchtwiesen mit viel verrottender, toter, eutrophierend und ruderalisierend wirkender Blattmasse am Boden. Es breiten sich Brennesselfluren und Landröhrliche aus v.a. Wasserschwaden aus. In kleineren Teilbereichen dominieren Schlangseggenrieder.

Vorkommen an Biotoptypen

1	TF	Typ	HF	F.Anteil
2	BTYP	Biotoptyp	- gesetzl. Grundl.	
3	Zusatz	Zusatz zum Biotoptypen		
4	LRT	Lebensraumtyp		
1	1		Ja	100 %
2	GNR	Seggen-, binsen- und/oder hochstaudenreiche Nasswiese nährstoffreicher Standorte (2000)		
3	b	Brache, keine Nutzung (b)		

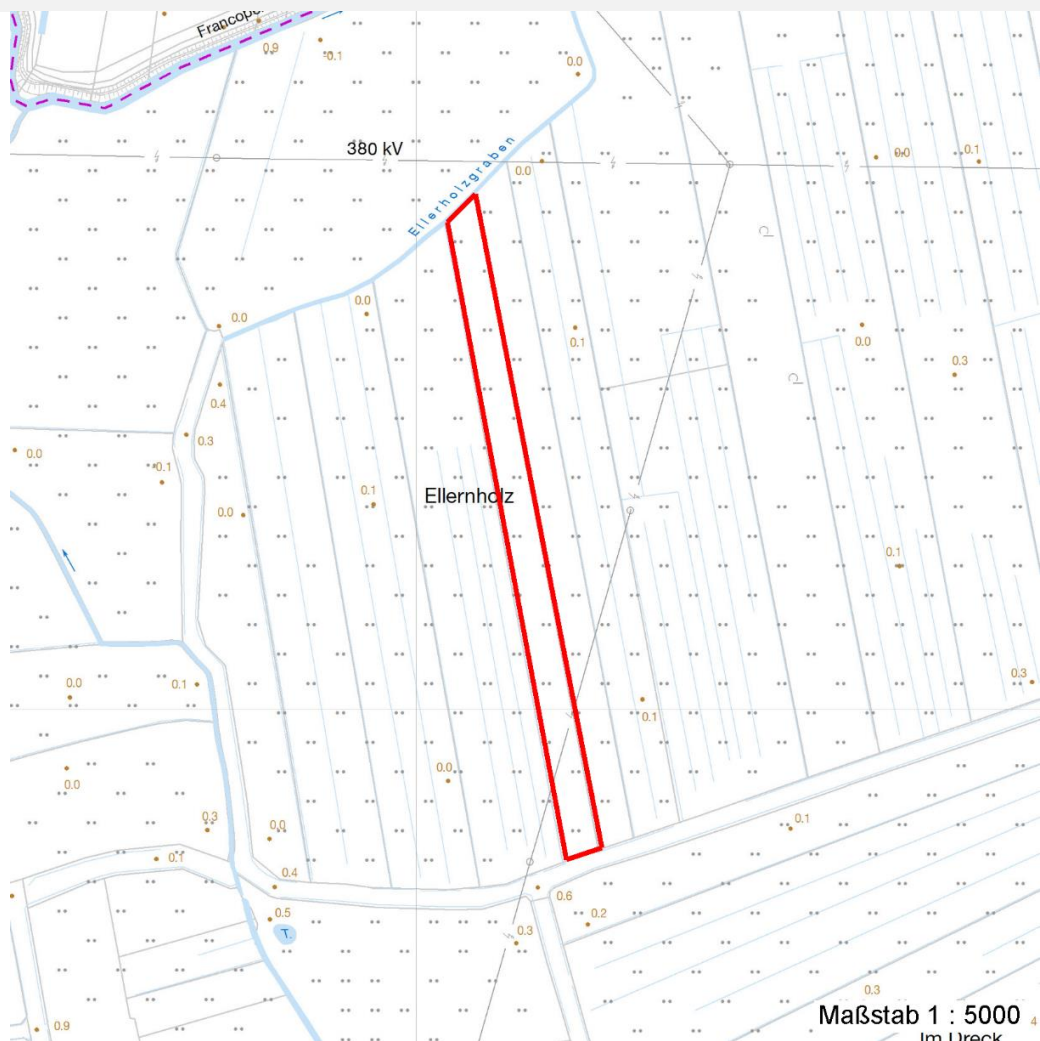
Räumliche Lage

Lagebeschreibung	Ellerholz	Hochwert (Y)	5927118
Nachbarnutzung/en	Gräben, Grünland	Naturraum	Altländer Randmoorsenke (671.22)
Rechtswert (X)	557073	Gemarkung	Neugraben (707)
Bezirk	Harburg	Ramsargebiet	<input type="checkbox"/> EG-Vogelschutzgeb. <input checked="" type="checkbox"/>
Stadtteil (OT-Nr.)	Neugraben-Fischbek (715)	Nationalpark	<input type="checkbox"/>
Digitaler Grünplan	<input type="checkbox"/> Hafengesamtgebiet		
Ausgleichsflächen	<input checked="" type="checkbox"/> Biosphärenreservat		
NSG / ND / LSG	NSG Moorgürtel [HH-703 / Anteil: 100%]		
FFH-GEBIET			
Wasserschutzgebiet	Süderelbmarsch/Harburger Berge [3 / Anteil: 100%]		

Projekt	Biotopkartierung Hamburg		Interne Nr.	8510
			DK5 DK5-GK	5626 5628
Handlungsbedarf	Nein		DK5 - Name	Neugraben-Nord
Bearbeitung	BRA	Kopie Nein	Biotop-Nr. alt	42 99
Räumliche Abbildung	Fläche		Kartierung	22.09.1999
Anzahl Abschnitte	1		Fläche / Länge [m²/m]	10677,285
			Breite (lineare Abb.) [m]	

Räumliche Lage

Karte



Weitere Erhebungsbögen

Interne Nr.	Interne Nr. Zuordnung	DK5	Biotop-Nr.	Kartierung	Zuordnung	DK5 (GK)	Biotop-Nr. (alt)
8510	8507	5626	42	08.10.2007	K	5628	99
8510	91247	5626	42	06.06.2015	K	5628	99

Zuordnung: N = nachfolgende Kartierung, K = weitere Kartierungen (zeitlich vorher oder nachher)

Weitere Angaben

Merkmal	Wert
Auswertung	
Gefährdung / Einflüsse	Entwässerung, verfilzende Feuchtwiesenbestände; Verunkrautung; unternutzt
Wertgesichtspunkte	Noch gut entwicklungsfähiges Feuchtwiesenpotential; noch artenreich
Maßnahmen	Geregelte, extensive, 2schürige Wiesennutzung wieder aufnehmen

Erhebungsbogen

B

Projekt	Biotopkartierung Hamburg	Interne Nr.	8510
		DK5 DK5-GK	5626 5628
Handlungsbedarf	Nein	DK5 - Name	Neugraben-Nord
Bearbeitung	BRA	Biotop-Nr. alt	42 99
Räumliche Abbildung	Fläche	Kartierung	22.09.1999
Anzahl Abschnitte	1	Fläche / Länge [m²/m]	10677,285
		Breite (lineare Abb.) [m]	

Teilflächenbeschreibung

Teilflächentyp		Teilflächen-Nr.	1
Biotoptyp	Seggen-, binsen- und/oder hochstaudenreiche Nasswiese nährstoffreicher Standorte (2000)	Biotoptyp	GNR
- Zusatz	Brache, keine Nutzung (b)	- gesetzl. Grundl.	
FFH-LRT		FFH-LRT	
Beschreibung		Entw.potential LRT	
		Hauptfläche	Ja
		Flächenanteil	100 %
		FFH-Unters.Fläche	Nein
		Saatgutfläche	Nein

Weitere Angaben

Merkmal	Wert
Boden	
Bodentyp	HN - Niedermoor
Feuchte	7 - feucht
Stickstoffgehalt	7 - stickstoffreich
Standort, Relief	
Belichtung	7 - halbsonnig
Veg. - Soziologie	
BfN Schlüssel	30.0.01 - Molinietalia caeruleae (Feuchtwiesen)

Zeigerwerte der Pflanzenartenliste (Auswertung)

Standort	Belichtung	halbsonnig	7,3
Boden	Feuchte	feucht	7,4
	Stickstoff (N)	stickstoffreich	7
	Reaktion	neutral	6,7
Vegetation	Mahdverträglichkeit	mäßig bis gut schnittverträglich (erster Schnitt nicht vor Mitte Juni)	5,6
Zeigerwerte	Futterwert	geringwertiges Futter	3,1
	Wechselfeuchteanzeiger		4
	Giftpflanzen		0
	Überschw.anzeiger		3

Pflanzenartenliste

Gruppe / Pflanzenart	MS	M	W	Vs	St	PA	Ph	Sz	VS	V	G	cf	§	Rote Liste			
														HH	ND	SH	D
Tracheobionta (Gefäßpflanzen)																	
Anthoxanthum odoratum (Gewöhnliches Ruchgras)	7	h		-													
Anthriscus sylvestris (Wiesen-Kerbel)	7	w		-													
Bistorta officinalis (Schlangen-Knöterich)	7	z		-									3		2		
Calamagrostis canescens (Sumpf-Reitgras)	7	w		-													
Carex acuta (Schlank-Segge)	7	h		-											V		
Deschampsia cespitosa (Rasen-Schmiele)	7	z		-													
Festuca pratensis (Wiesen-Schwingel)	7	h		-													
Festuca rubra (Rot-Schwingel)	7	z		-													

Erhebungsbogen

B

Projekt	Biotopkartierung Hamburg		Interne Nr.	8510	
			DK5 DK5-GK	5626	5628
Handlungsbedarf	Nein		DK5 - Name	Neugraben-Nord	
Bearbeitung	BRA	Kopie	Biotop-Nr. alt	42	99
Räumliche Abbildung	Fläche		Kartierung	22.09.1999	
Anzahl Abschnitte	1		Fläche / Länge [m²/m]	10677,285	
			Breite (lineare Abb.) [m]		

Gruppe / Pflanzenart	MS	M	W	Vs	St	PA	Ph	Sz	VS	V	G	cf	§	Rote Liste			
														HH	ND	SH	D
Filipendula ulmaria denudata (Echtes Mädesüß)	7	z		-													
Glechoma hederacea (Gundermann)	7	h		-													
Glyceria fluitans (Flutender Schwaden)	7	z		-													
Glyceria maxima (Wasser-Schwaden)	7	d		-													
Holcus lanatus (Wolliges Honiggras)	7	h		-													
Juncus effusus (Flutter-Binse)	7	z		-													
Lychnis flos-cuculi (Kuckucks-Lichtnelke)	7	w		-													3
Phragmites australis (Schilf)	7	z		-													
Poa trivialis (Gewöhnliches Rispengras)	7	h		-													
Potentilla anserina (Gänse-Fingerkraut)	7	z		-													
Ranunculus repens (Kriechender Hahnenfuß)	7	h		-													
Urtica dioica (Große Brennessel)	7	d		-													
Anzahl Rote Liste Arten													1	3			
Anzahl Arten													20				

MS: Mengensystem; M: Mengenangabe, W: Bewertung der Art (FFH-Monitoring), Vs: Vegetationsschicht, St: Status, PA: Autor Phänologie; Ph: Phänologie, Sz: Soziabilität, VS: Vitalitätssystem; V: Vitalität, G: Geschlecht, cf: unsichere Bestimmung, §: Schutz nach BNatSchG, HH: Rote Liste Hamburg, Nds: Rote Liste Niedersachsen, SH: Rote Liste Schleswig-Holstein, D: Rote Liste Deutschland