

# Erhebungsbogen

**B**

<b>Projekt</b>	Biotopkartierung Hamburg		<b>Interne Nr.</b>	8507
			<b>DK5   DK5-GK</b>	<b>5626</b> 5628
<b>Handlungsbedarf</b>	Nein		<b>DK5 - Name</b>	Neugraben-Nord
<b>Bearbeitung</b>	BRA	<b>Kopie</b> Nein	<b>Biotop-Nr.   alt</b>	<b>42</b> 99
<b>Räumliche Abbildung</b>	Fläche		<b>Kartierung</b>	08.10.2007
<b>Anzahl Abschnitte</b>	1		<b>Fläche / Länge [m<sup>2</sup>/m]</b>	10928,592
			<b>Breite (lineare Abb.) [m]</b>	

<b>Gesetzlicher Schutz</b>	<b>§ 30 (2) 2.5 Binsen- und seggenreiche Nasswiesen</b>	<b>Schutz nur teilweise</b>	<b>Nein</b>
----------------------------	---	-----------------------------	-------------

<b>Gesamtbewertung</b>	7	Besonders wertvoll
– <b>Alter</b>	7	Biotop hohen Alters, 100 bis 200 Jahre
– <b>Belastungsgrad</b>	7	Flächenhaft geringe oder Vorbelastung mit schwachem Einfluß
– <b>Ökolog. Funktion</b>	7	Sehr hohe Bedeutung in einem Biotopkomplex, für den lokalen Biotopverbund oder als Puffer
– <b>Seltenheit</b>	7	Seltener Biotoptyp, mit seltenen oder bedrohten Pflges., gesättigtes Artenspektrum, einige RL-Arten

## Bestandsbeschreibung

Grünlandfläche mit ehemals zwei Beeten, der zentrale Graben ist jedoch nahezu nicht mehr vorhanden. Auf Niedermoorstandort mit Flurabständen um 40 cm, recht eben, homogen, abgemäht, vermutlich vorwiegend mit Mähwiesennutzung, in Teilen, v.a. im Süden und entlang der Ostkante mesophil geprägte Vegetation mit höheren Anteilen von Honiggras, zum überwiegenden Teil jedoch recht feuchtegeprägt, teilweise mit Dominanz von Schlanksegge. Eingestreut über die ganze Fläche mit relativ hohen Anteilen von Wasserschwaden. Mäßig artenreich, mäßig blütenreich mit einigen weiteren grünlandtypischen Krautarten. Zentral entlang der ehemaligen Gruppe mit leichter Häufung von Flatterbinse. Höhere Anteile von Honiggras und Rotschwengel deuten darauf hin, dass die Fläche relativ gut ausgehagert ist. Die Vegetation ist jedoch recht dicht und vermutlich regelmäßig als Mähwiese genutzt.

## Vorkommen an Biotoptypen

1	TF	Typ	HF	F.Anteil
2	BTYP	Biotoptyp	- gesetzl. Grundl.	
3	Zusatz	Zusatz zum Biotoptypen		
4	LRT	Lebensraumtyp		
1	1		Ja	100 %
2	GNR	Seggen-, binsen- und/oder hochstaudenreiche Nasswiese nährstoffreicher Standorte (2000)		

## Räumliche Lage

<b>Lagebeschreibung</b>	NO-Kartenviertel; 'Ellernholz'			
<b>Nachbarnutzung/en</b>	Grünland, Gräben			
<b>Rechtswert (X)</b>	557072	<b>Hochwert (Y)</b>	5927113	
<b>Bezirk</b>	Harburg	<b>Naturraum</b>	Altländer Randmoorsenke (671.22)	
<b>Stadtteil (OT-Nr.)</b>	Neugraben-Fischbek (715)	<b>Gemarkung</b>	Neugraben (707)	
<b>Digitaler Grünplan</b>	<input type="checkbox"/> <b>Hafengesamtgebiet</b>	<input type="checkbox"/> <b>Ramsargebiet</b>	<input type="checkbox"/> <b>EG-Vogelschutzgeb.</b>	<input checked="" type="checkbox"/>
<b>Ausgleichsflächen</b>	<input checked="" type="checkbox"/> <b>Biosphärenreservat</b>	<input type="checkbox"/> <b>Nationalpark</b>		
<b>NSG / ND / LSG</b>	NSG Moorgürtel [ HH-703 / Anteil: 100% ]			
<b>FFH-GEBIET</b>				
<b>Wasserschutzgebiet</b>	Süderelbmarsch/Harburger Berge [ 3 / Anteil: 100% ]			

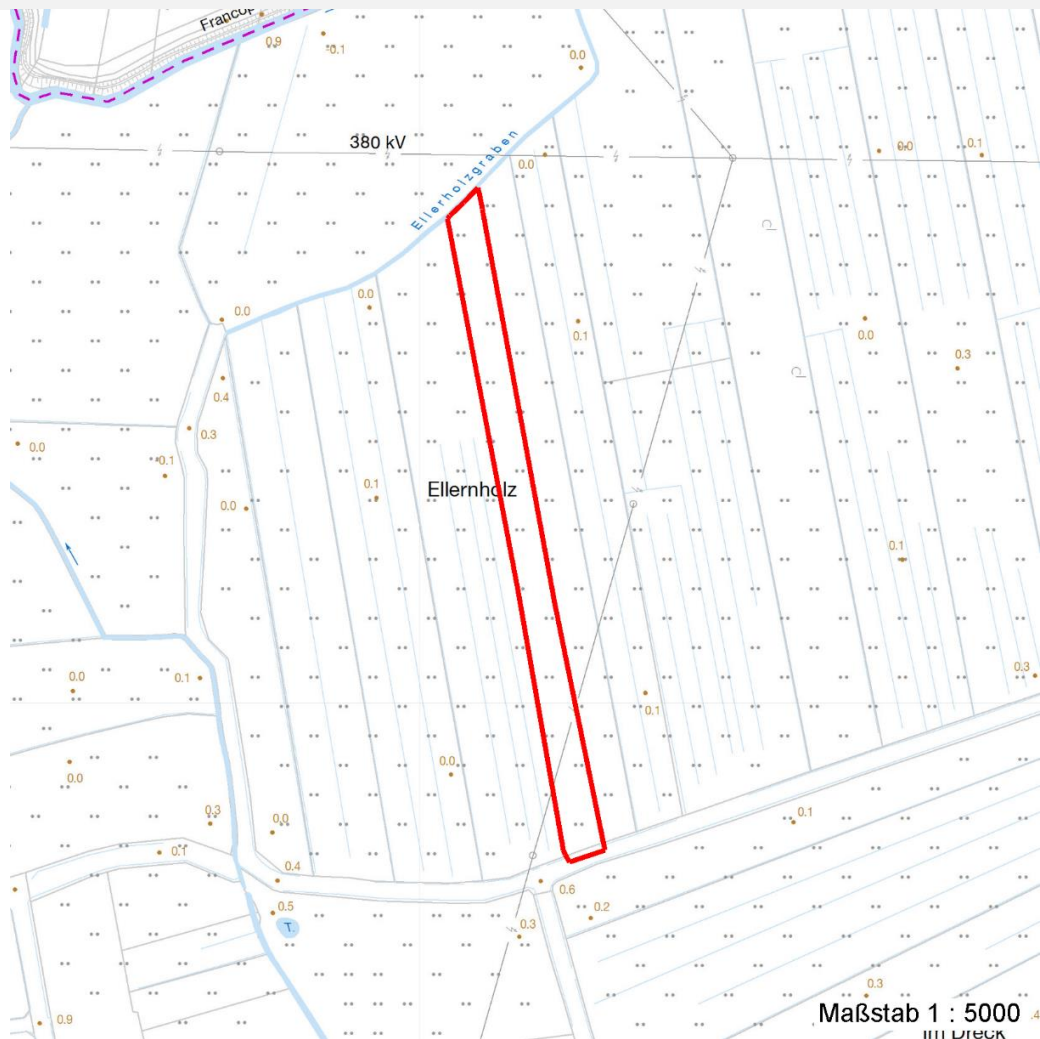
# Erhebungsbogen

**B**

<b>Projekt</b>	Biotopkartierung Hamburg	<b>Interne Nr.</b>	8507
		<b>DK5   DK5-GK</b>	5626      5628
<b>Handlungsbedarf</b>	Nein	<b>DK5 - Name</b>	Neugraben-Nord
<b>Bearbeitung</b>	BRA	<b>Biotop-Nr.   alt</b>	42      99
<b>Räumliche Abbildung</b>	Fläche	<b>Kartierung</b>	08.10.2007
<b>Anzahl Abschnitte</b>	1	<b>Fläche / Länge [m<sup>2</sup>/m]</b>	10928,592
		<b>Breite (lineare Abb.) [m]</b>	

## Räumliche Lage

Karte



## Weitere Erhebungsbögen

Interne Nr.	Interne Nr. Zuordnung	DK5	Biotop-Nr.	Kartierung	Zuordnung	DK5 (GK)	Biotop-Nr. (alt)
8507	8510	5626	42	22.09.1999	K	5628	99
8507	91247	5626	42	06.06.2015	K	5628	99

Zuordnung: N = nachfolgende Kartierung, K = weitere Kartierungen (zeitlich vorher oder nachher)

## Weitere Angaben

Merkmal	Wert
<b>Auswertung</b>	
Gefährdung / Einflüsse	Aktuell keine erkennbar.
Wertgesichtspunkte	Mageres Dauergrünland mit Eignung als Brutvogelhabitat, mäßig artenreich, geschützter Vegetationstyp.
Maßnahmen	Erhalt des Biotops in der gegenwärtigen Ausprägung - 1.4 Nutzung fortsetzen

# Erhebungsbogen

**B**

<b>Projekt</b>	Biotopkartierung Hamburg	<b>Interne Nr.</b>	8507
		<b>DK5   DK5-GK</b>	<b>5626</b> 5628
<b>Handlungsbedarf</b>	Nein	<b>DK5 - Name</b>	Neugraben-Nord
<b>Bearbeitung</b>	BRA	<b>Biotop-Nr.   alt</b>	<b>42</b> 99
<b>Räumliche Abbildung</b>	Fläche	<b>Kartierung</b>	08.10.2007
<b>Anzahl Abschnitte</b>	1	<b>Fläche / Länge [m<sup>2</sup>/m]</b>	10928,592
		<b>Breite (lineare Abb.) [m]</b>	

## Teilflächenbeschreibung

<b>Teilflächentyp</b>		<b>Teilflächen-Nr.</b>	1
<b>Biotoptyp</b>	Seggen-, binsen- und/oder hochstaudenreiche Nasswiese nährstoffreicher Standorte (2000)	<b>Biotoptyp</b>	GNR
<b>- Zusatz</b>		<b>- gesetzl. Grundl.</b>	
<b>FFH-LRT</b>		<b>FFH-LRT</b>	
<b>Beschreibung</b>		<b>Entw.potential LRT</b>	
		<b>Hauptfläche</b>	Ja
		<b>Flächenanteil</b>	100 %
		<b>FFH-Unters.Fläche</b>	Nein
		<b>Saatgutfläche</b>	Nein

## Zeigerwerte der Pflanzenartenliste (Auswertung)

<b>Standort</b>	<b>Belichtung</b>	halbsonnig	7,2
<b>Boden</b>	<b>Feuchte</b>	feucht	7,3
	<b>Stickstoff (N)</b>	mäßig stickstoffarm	4,9
	<b>Reaktion</b>	schwach sauer	5,8
<b>Vegetation</b>	<b>Mahdverträglichkeit</b>	gut schnittverträglich	6,6
<b>Zeigerwerte</b>	<b>Futterwert</b>	mäßige Futterqualität	4,1
	<b>Wechselfeuchteanzeiger</b>		3
	<b>Giftpflanzen</b>		1
	<b>Überschw.anzeiger</b>		1

## Pflanzenartenliste

Gruppe / Pflanzenart	MS	M	W	Vs	St	PA	Ph	Sz	VS	V	G	cf	§	Rote Liste			
														HH	ND	SH	D
<b>Tracheobionta (Gefäßpflanzen)</b>																	
Agrostis stolonifera (Ausläufer-Straußgras)	7	h		-													
Alopecurus pratensis (Wiesen-Fuchsschwanz)	7	z		-													
Cardamine pratensis (Wiesen-Schaumkraut)	7	w		-											V		
Carex acuta (Schlank-Segge)	7	h		-											V		
Carex x elytroides (Bastard-Segge)	7	h		-											V D		
Festuca rubra (Rot-Schwingel)	7	h		-													
Filipendula ulmaria (Mädesüß)	7	z		-													
Glechoma hederacea (Gundermann)	7	w		-													
Glyceria maxima (Wasser-Schwaden)	7	z		-													
Holcus lanatus (Wolliges Honiggras)	7	h		-													
Juncus effusus (Flatter-Binse)	7	z		-													
Lathyrus pratensis (Wiesen-Platterbse)	7	z		-													
Phalaris arundinacea (Rohr-Glanzgras)	7	w		-													
Plantago lanceolata (Spitz-Wegerich)	7	z		-													
Poa trivialis (Gewöhnliches Rispengras)	7	h		-													
Ranunculus repens (Kriechender Hahnenfuß)	7	z		-													
Rumex acetosa (Großer Sauerampfer)	7	w		-													

# Erhebungsbogen

**B**

<b>Projekt</b>	Biotopkartierung Hamburg		<b>Interne Nr.</b>	8507	
			<b>DK5   DK5-GK</b>	<b>5626</b>	5628
<b>Handlungsbedarf</b>	Nein		<b>DK5 - Name</b>	Neugraben-Nord	
<b>Bearbeitung</b>	BRA	<b>Kopie</b>	<b>Biotop-Nr.   alt</b>	<b>42</b>	99
<b>Räumliche Abbildung</b>	Fläche		<b>Kartierung</b>	08.10.2007	
<b>Anzahl Abschnitte</b>	1		<b>Fläche / Länge [m<sup>2</sup>/m]</b>	10928,592	
			<b>Breite (lineare Abb.) [m]</b>		

## Pflanzenartenliste

Gruppe / Pflanzenart	MS	M	W	Vs	St	PA	Ph	Sz	VS	V	G	cf	§	Rote Liste			
														HH	ND	SH	D
<b>Anzahl Rote Liste Arten</b>														<b>3</b>	<b>1</b>		
<b>Anzahl Arten</b>														<b>17</b>			

MS: Mengensystem; M: Mengenangabe, W: Bewertung der Art (FFH-Monitoring), Vs: Vegetationsschicht, St: Status, PA: Autor Phänologie; Ph: Phänologie, Sz: Soziabilität, VS: Vitalitätssystem; V: Vitalität, G: Geschlecht, cf: unsichere Bestimmung, §: Schutz nach BNatSchG, HH: Rote Liste Hamburg, Nds: Rote Liste Niedersachsen, SH: Rote Liste Schleswig-Holstein, D: Rote Liste Deutschland