

# Erhebungsbogen

**B**

<b>Projekt</b>	Biotopkartierung Hamburg	<b>Interne Nr.</b>	8433
		<b>DK5   DK5-GK</b>	<b>5626</b> 5628
<b>Handlungsbedarf</b>	Nein	<b>DK5 - Name</b>	Neugraben-Nord
<b>Bearbeitung</b>	BRA	<b>Biotop-Nr.   alt</b>	<b>39</b> 94
<b>Räumliche Abbildung</b>	Fläche	<b>Kartierung</b>	22.09.1999
<b>Anzahl Abschnitte</b>	1	<b>Fläche / Länge [m²/m]</b>	19214,7821
		<b>Breite (lineare Abb.) [m]</b>	

**Gesetzlicher Schutz**     **kein gesetzl. Schutz**     **kein gesetzlich geschütztes Biotop**     **Schutz nur teilweise**     **Nein**

<b>Gesamtbewertung</b>	5	Noch wertvoll, gut entwicklungsfähig
– <b>Alter</b>	6	Biotop mittleren Alters, 50 bis 100 Jahre
– <b>Belastungsgrad</b>	3	Flächenhafte starke Belastung
– <b>Ökolog. Funktion</b>	7	Sehr hohe Bedeutung in einem Biotopkomplex, für den lokalen Biotopverbund oder als Puffer
– <b>Seltenheit</b>	6	Seltener Biotoptyp, ohne seltene oder bedrohte Pflges., ungesättigtes Artenspektrum, reliktsische RL-Arten

## Bestandsbeschreibung

Moorwettern: Hauptwettern mit leicht erhöhtem Uferwall (Aushubmaterial) auf der Südseite. Über die gesamte Strecke bis nach Moorburg hin relativ gleichartig gestaltete mit nördlich anschließendem, niedrigem Moordeich. Langsam fließender Hauptgraben mit bräunlichem Wasser mit Sichttiefen um 1m, aktuell mit rund 20cm Wassertiefe. Die Wasseroberfläche liegt knapp 1m unter dem südlich benachbarten Grünland und trägt somit deutlich zu dessen Entwässerung bei. Sie ist um 7m breit und meist nur wenig bewachsen. An beiden Ufern ist ein insgesamt artenreicher, wenn auch schmaler Saum aus Röhrichtarten, Hochstauden und Seggen am Fuß der relativ steilen Regelprofilböschungen vorhanden. Die Gewässervegetation wird v.a. von größeren Anteilen der Wasserpest und teilweise von fädigen Grünalgen gebildet.

## Vorkommen an Biotoptypen

1	TF	Typ	HF	F.Anteil
2	BTYP	Biotoptyp	- gesetzl. Grundl.	
3	Zusatz	Zusatz zum Biotoptypen		
4	LRT	Lebensraumtyp		
1	1		Ja	100 %
2	FLH	Wettern, Hauptgraben (2000)		

## Räumliche Lage

<b>Lagebeschreibung</b>	Am Francoper Hinterdeich			
<b>Nachbarnutzung/en</b>	Deich, Grünland			
<b>Rechtswert (X)</b>	556882	<b>Hochwert (Y)</b>	5927606	
<b>Bezirk</b>	Harburg	<b>Naturraum</b>	Altländer Randmoorsenke (671.22)	
<b>Stadtteil (OT-Nr.)</b>	Francop (716)	<b>Gemarkung</b>	Francop (706)	
<b>Digitaler Grünplan</b>	<input type="checkbox"/> <b>Hafengesamtgebiet</b>	<input type="checkbox"/> <b>Ramsargebiet</b>	<input type="checkbox"/> <b>EG-Vogelschutzgeb.</b>	<input checked="" type="checkbox"/> <b>x</b>
<b>Ausgleichsflächen</b>	<input checked="" type="checkbox"/> <b>Biosphärenreservat</b>	<input type="checkbox"/> <b>Nationalpark</b>		
<b>NSG / ND / LSG</b>	NSG Moorgürtel [ HH-703 / Anteil: 98% ]			
<b>FFH-GEBIET</b>				
<b>Wasserschutzgebiet</b>	Süderelbmarsch/Harburger Berge [ 3 / Anteil: 100% ]			

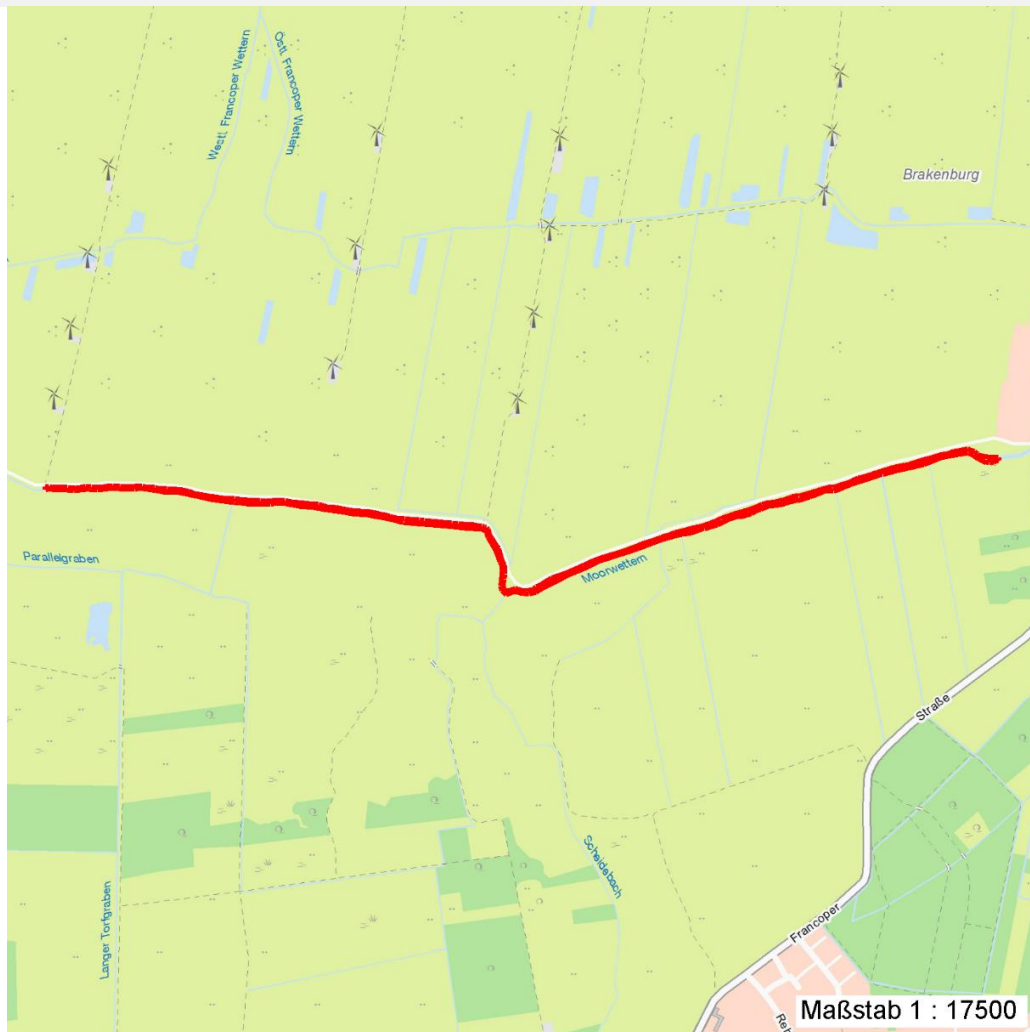
# Erhebungsbogen

**B**

<b>Projekt</b>	Biotopkartierung Hamburg	<b>Interne Nr.</b>	8433
		<b>DK5   DK5-GK</b>	5626      5628
<b>Handlungsbedarf</b>	Nein	<b>DK5 - Name</b>	Neugraben-Nord
<b>Bearbeitung</b>	BRA	<b>Biotop-Nr.   alt</b>	39      94
<b>Räumliche Abbildung</b>	Fläche	<b>Kartierung</b>	22.09.1999
<b>Anzahl Abschnitte</b>	1	<b>Fläche / Länge [m<sup>2</sup>/m]</b>	19214,7821
		<b>Breite (lineare Abb.) [m]</b>	

## Räumliche Lage

Karte



## Weitere Erhebungsbögen

Interne Nr.	Interne Nr. Zuordnung	DK5	Biotop-Nr.	Kartierung	Zuordnung	DK5 (GK)	Biotop-Nr. (alt)
8433	5202	5426	96	16.09.1999	N	5428	117
8433	8402	5626	39	09.10.2007	K	5628	94

Zuordnung: N = nachfolgende Kartierung, K = weitere Kartierungen (zeitlich vorher oder nachher)

## Weitere Angaben

Merkmal	Wert
<b>Auswertung</b>	
Gefährdung / Einflüsse	Entwässerung der Moorflächen südlich, belastetes Wasser v.a. durch nördlich anschließende Intensiv-Obstbauflächen; intensive Unterhaltung des Gewässers (Verarmung der Arten und Strukturen)
Wertgesichtspunkte	Relativ artenreich, Vorkommen gefährdeter Arten ökologische Vernetzungsstruktur; Fischlebensraum

# Erhebungsbogen

**B**

<b>Projekt</b>	Biotopkartierung Hamburg	<b>Interne Nr.</b>	8433
		<b>DK5   DK5-GK</b>	<b>5626</b> 5628
<b>Handlungsbedarf</b>	Nein	<b>DK5 - Name</b>	Neugraben-Nord
<b>Bearbeitung</b>	BRA	<b>Biotop-Nr.   alt</b>	<b>39</b> 94
<b>Räumliche Abbildung</b>	Fläche	<b>Kartierung</b>	22.09.1999
<b>Anzahl Abschnitte</b>	1	<b>Fläche / Länge [m<sup>2</sup>/m]</b>	19214,7821
		<b>Breite (lineare Abb.) [m]</b>	

## Weitere Angaben

Merkmal	Wert
zoologisch bedeutsame Strukturen	Kleingewässer
Bedeutung für Tiergruppe	Fische Amphibien Wassergebundene Insekten
Maßnahmen	Unterhalten wesentlich extensiver betreiben; höhere Wasserstände im Mooregebiet einstellen; wasserpflanzenbestände eentwickeln und immer nur abschnittsweise entkrauten.

## Teilflächenbeschreibung

<b>Teilflächentyp</b>		<b>Teilflächen-Nr.</b>	1
<b>Biotoptyp</b>	Wettern, Hauptgraben (2000)	<b>Biotoptyp</b>	FLH
- <b>Zusatz</b>		- <b>gesetzl. Grundl.</b>	
<b>FFH-LRT</b>		<b>FFH-LRT</b>	
<b>Beschreibung</b>		<b>Entw.potential LRT</b>	
		<b>Hauptfläche</b>	Ja
		<b>Flächenanteil</b>	100 %
		<b>FFH-Unters.Fläche</b>	Nein
		<b>Saatgutfläche</b>	Nein

## Weitere Angaben

Merkmal	Wert
<b>Boden</b>	
Stickstoffgehalt	6 - mäßig stickstoffarm bis stickstoffreich
<b>Gebietszuordnung</b>	
Gebietsbezeichnung	Moorwettern
<b>Gewässer</b>	
Böschungshöhe	0.70 m
Gewässertiefe	0.50 m
Breite	7.00 m
Wasserführung	g - gleichmäßige Wasserführung
Strömung	r - ruhig fließend
Trübung	w - schwache Trübung
Färbung	bräunlich
<b>Standort, Relief</b>	
Böschungsneigung	steil - 1:1 bis 1:2
Belichtung	7 - halbsonnig
<b>Veg. - Soziologie</b>	
BfN Schlüssel	01.0.01.01 - Lemnion minoris (Wasserlinsendecken) 24.0.01 - Potamogetonetalia pectinati (Festwurzelnde Wasserpflanzen-Ges.) 27.0.01 - Phragmitetalia (Röhrichte und Großseggenrieder) 30.0.01.03 - Filipendulion (Mädesüß-Uferfluren)

# Erhebungsbogen

**B**

<b>Projekt</b>	Biotopkartierung Hamburg		<b>Interne Nr.</b>	8433
			<b>DK5   DK5-GK</b>	5626 5628
<b>Handlungsbedarf</b>	Nein		<b>DK5 - Name</b>	Neugraben-Nord
<b>Bearbeitung</b>	BRA	<b>Kopie</b>	Nein	<b>Biotop-Nr.   alt</b>
<b>Räumliche Abbildung</b>	Fläche			39 94
<b>Anzahl Abschnitte</b>	1			<b>Kartierung</b>
				22.09.1999
				<b>Fläche / Länge [m²/m]</b>
				19214,7821
				<b>Breite (lineare Abb.) [m]</b>

## Zeigerwerte der Pflanzenartenliste (Auswertung)

<b>Standort</b>	<b>Belichtung</b>	halbsonnig	7,2
<b>Boden</b>	<b>Feuchte</b>	sehr naß	8,9
	<b>Stickstoff (N)</b>	mäßig stickstoffarm bis stickstoffreich	5,7
	<b>Reaktion</b>	schwach sauer	6,1
<b>Vegetation</b>	<b>Mahdverträglichkeit</b>	mäßig schnittverträglich (erster Schnitt nicht vor 1. Juli)	4,8
<b>Zeigerwerte</b>	<b>Futterwert</b>	geringwertiges Futter	2,5
	<b>Wechselfeuchteanzeiger</b>		7
	<b>Giftpflanzen</b>		1
	<b>Überschw.anzeiger</b>		8

## Pflanzenartenliste

Gruppe / Pflanzenart	MS	M	W	Vs	St	PA	Ph	Sz	VS	V	G	cf	§	Rote Liste					
														HH	ND	SH	D		
<b>Tracheobionta (Gefäßpflanzen)</b>																			
Achillea ptarmica (Sumpf-Schafgarbe)	7	w		-											V		3		
Agrostis canina (Hunds-Straußgras)	7	w		-											3		3		
Arrhenatherum elatius (Glatthafer)	7	w		-															
Bidens cernua (Nickender Zweizahn)	7	w		-															
Carex acuta (Schlank-Segge)	7	z		-															V
Carex paniculata (Rispen-Segge)	7	w		-															
Carex pseudocyperus (Scheinzyper-Segge)	7	w		-															
Chenopodium polyspermum (Vielsamiger Gänsefuß)	7	w		-															
Cirsium arvense (Acker-Kratzdistel)	7	w		-															
Dactylis glomerata (Wiesen-Knäuelgras)	7	w		-															
Elodea canadensis (Kanadische Wasserpest)	7	z		-															
Elodea nuttallii (Nuttalls Wasserpest)	7	w		-															
Epilobium ciliatum (Drüsiges Weidenröschen)	7	w		-															
Epilobium hirsutum (Zottiges Weidenröschen)	7	w		-															
Festuca pratensis (Wiesen-Schwingel)	7	w		-															
Festuca rubra (Rot-Schwingel)	7	w		-															
Filipendula ulmaria (Mädesüß)	7	w		-															
Galeopsis tetrahit (Gewöhnlicher Hohlzahn)	7	w		-															
Galium palustre (Sumpf-Labkraut)	7	w		-															
Glyceria fluitans (Flutender Schwaden)	7	w		-															
Glyceria maxima (Wasser-Schwaden)	7	w		-															
Juncus effusus (Flutter-Binse)	7	w		-															
Lemna minor (Kleine Wasserlinse)	7	w		-															
Lycopus europaeus (Gewöhnlicher Wolfstrapp)	7	w		-															
Lysimachia nummularia (Pfennigkraut)	7	w		-															
Lythrum salicaria (Blut-Weiderich)	7	w		-															
Myosotis scorpioides (Sumpf-Vergissmeinnicht)	7	w		-															V
Nuphar lutea (Gelbe Teichrose)	7	w		-											b				
Persicaria amphibia (Wasser-Knöterich)	7	w		-															
Phalaris arundinacea (Rohr-Glanzgras)	7	w		-															
Potamogeton trichoides (Haar-Laichkraut)	7	z		-													3	3	V
Ranunculus repens (Kriechender Hahnenfuß)	7	w		-															
Rhinanthus serotinus (Großer Klappertopf)	7	w		-													1	3	3
Rorippa amphibia (Wasser-Sumpfkresse)	7	w		-															
Rumex acetosa (Großer Sauerampfer)	7	w		-															

# Erhebungsbogen

**B**

<b>Projekt</b>	Biotopkartierung Hamburg	<b>Interne Nr.</b>	8433
		<b>DK5   DK5-GK</b>	<b>5626</b> 5628
<b>Handlungsbedarf</b>	Nein	<b>DK5 - Name</b>	Neugraben-Nord
<b>Bearbeitung</b>	BRA	<b>Biotop-Nr.   alt</b>	<b>39</b> 94
<b>Räumliche Abbildung</b>	Fläche	<b>Kartierung</b>	22.09.1999
<b>Anzahl Abschnitte</b>	1	<b>Fläche / Länge [m<sup>2</sup>/m]</b>	19214,7821
		<b>Breite (lineare Abb.) [m]</b>	

## Pflanzenartenliste

Gruppe / Pflanzenart	MS	M	W	Vs	St	PA	Ph	Sz	VS	V	G	cf	Rote Liste						
													§	HH	ND	SH	D		
Rumex hydrolapathum (Fluss-Ampfer)	7	w		-															
Scirpus sylvaticus (Wald-Simse)	7	w		-															V
Scutellaria galericulata (Sumpf-Helmkraut)	7	w		-															
Sparganium emersum (Einfacher Igelkolben)	7	w		-															
Urtica dioica (Große Brennessel)	7	w		-															
<b>Anzahl Rote Liste Arten</b>													<b>4</b>	<b>7</b>	<b>2</b>				
<b>Anzahl Arten</b>													<b>40</b>						

MS: Mengensystem; M: Mengenangabe, W: Bewertung der Art (FFH-Monitoring), Vs: Vegetationsschicht, St: Status, PA: Autor Phänologie; Ph: Phänologie, Sz: Soziabilität, VS: Vitalitätssystem; V: Vitalität, G: Geschlecht, cf: unsichere Bestimmung, §: Schutz nach BNatSchG, HH: Rote Liste Hamburg, Nds: Rote Liste Niedersachsen, SH: Rote Liste Schleswig-Holstein, D: Rote Liste Deutschland

## Tierartenliste

		Rote Liste				FFH			
		1 BArtSchG	HH	ND	SH	D	II	IV	V
<b>Amphibien</b>									
Bufo bufo (Erdkröte)	1	b		V					
	2	1							
	3								
	4								
Bufo bufo (Erdkröte)	1	b		V					
	2								
	3	>= 1							
	4								
Triturus vulgaris (Teichmolch, Grabenmolch)	1	b							
	2	1							
	3								
	4								
Triturus vulgaris (Teichmolch, Grabenmolch)	1	b							
	2								
	3	>= 1							
	4								