

Erhebungsbogen

B

Projekt	Biotopkartierung Hamburg	Interne Nr.	91537
		DK5 DK5-GK	5626 5628
		DK5 - Name	Neugraben-Nord
Handlungsbedarf	Nein	Biotop-Nr. alt	363 10131
Bearbeitung	HAAM	Kartierung	15.09.2015
Räumliche Abbildung	Linie	Fläche / Länge [m²/m]	241,078
Anzahl Abschnitte	1	Breite (lineare Abb.) [m]	2

Gesetzlicher Schutz kein gesetzl. Schutz **kein gesetzlich geschütztes Biotop** **Schutz nur teilweise** **Nein**

Gesamtbewertung	6	Wertvoll
– Alter	5	Biotop mittleren Alters, 20 bis 50 Jahre
– Belastungsgrad	6	Flächenhaft geringe oder örtlich stärkere oder Vorbelastung mit deutlichem Einfluß
– Ökolog. Funktion	6	Hohe Bedeutung in einem Biotopkomplex, für den lokalen Biotopverbund oder als Puffer
– Seltenheit	6	Seltener Biotoptyp, ohne seltene oder bedrohte Pflges., ungesättigtes Artenspektrum, reliktsche RL-Arten

Bestandsbeschreibung

Graben mittlerer Nährstoffverhältnisse mit randlich viel Igelkolben im Süden dagegen überwiegend Wasser-Schwaden. Die Wasseroberfläche ist von Froschbiß und Kleiner Wasserlinse bedeckt. An Submersvegetation treten Sumpf-Wasserstern und Wasserfeder hinzu. Hydrologisch besteht eine Verbindung zum Dammgraben. Im Vergleich zur Kartierung 2007 ist die Wertigkeit aufgrund der grabentypischen, artenreichen Vegetation um eine Stufe anzuheben. Auch der Biotoptyp wurde aufgrund des auftretenden Froschbisses und Wasserfeder von FGR in FGM geändert. Die derzeitiger Bewirtschaftung sollte beibehalten werden.

Vorkommen an Biotoptypen

1	TF	Typ	HF	F.Anteil
2	BTYP	Biotoptyp		- gesetzl. Grundl.
3	Zusatz	Zusatz zum Biotoptypen		
4	LRT	Lebensraumtyp		
1	1		Ja	100 %
2	FGM	Graben mittlerer Nährstoffgehalte mit Stillgewässercharakter (2000)		
3	gr	Röhricht-Typ (gr)		

Räumliche Lage

Lagebeschreibung	"Hinter den Wiesen", untere Mitte des Kartenblattes			
Nachbarnutzung/en	Gräben, sonstiges Röhricht, Grünland			
Rechtswert (X)	556527	Hochwert (Y)	5927134	
Bezirk	Harburg	Naturraum	Altländer Randmoorsenke (671.22)	
Stadtteil (OT-Nr.)	Neugraben-Fischbek (715)	Gemarkung	Fischbek (705)	
Digitaler Grünplan	<input type="checkbox"/> Hafengesamtgebiet	<input type="checkbox"/> Ramsargebiet	<input type="checkbox"/> EG-Vogelschutzgeb.	<input checked="" type="checkbox"/> x
Ausgleichsflächen	<input checked="" type="checkbox"/> Biosphärenreservat	<input type="checkbox"/> Nationalpark	<input type="checkbox"/>	
NSG / ND / LSG	NSG Moorgürtel [HH-703 / Anteil: 100%]			
FFH-GEBIET				
Wasserschutzgebiet	Süderelbmarsch/Harburger Berge [2 / Anteil: 100%]			

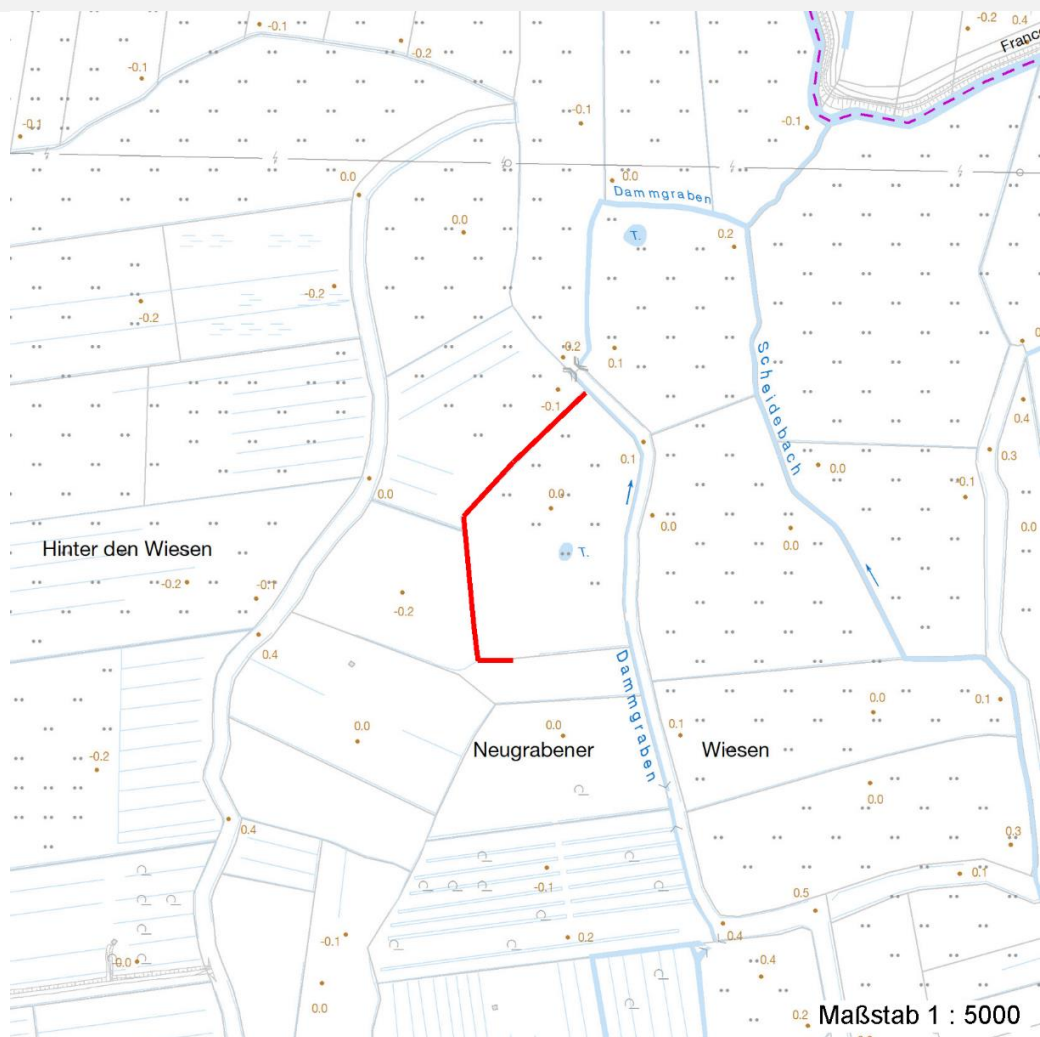
Erhebungsbogen

B

Projekt	Biotopkartierung Hamburg		Interne Nr.	91537	
			DK5 DK5-GK	5626	5628
Handlungsbedarf	Nein		DK5 - Name	Neugraben-Nord	
Bearbeitung	HAAM	Kopie Ja	Biotop-Nr. alt	363	10131
Räumliche Abbildung	Linie		Kartierung	15.09.2015	
Anzahl Abschnitte	1		Fläche / Länge [m²/m]	241,078	
			Breite (lineare Abb.) [m]	2	

Räumliche Lage

Karte



Weitere Erhebungsbögen

Interne Nr.	Interne Nr. Zuordnung	DK5	Biotop-Nr.	Kartierung	Zuordnung	DK5 (GK)	Biotop-Nr. (alt)
91537	8762	5626	363	09.10.2007	K	5628	10131

Zuordnung: N = nachfolgende Kartierung, K = weitere Kartierungen (zeitlich vorher oder nachher)

Foto

Interne Nr.	Index	Dateiname	Aufnahmerichtung
41246	0	5626_363_150915_1.JPG	SW

Weitere Angaben

Merkmal	Wert
Auswertung	
Bedeutung für Tiergruppe	Amphibien, Laichgewässer Libellen

Erhebungsbogen

B

Projekt	Biotopkartierung Hamburg	Interne Nr.	91537
		DK5 DK5-GK	5626 5628
Handlungsbedarf	Nein	DK5 - Name	Neugraben-Nord
Bearbeitung	HAAM	Biotop-Nr. alt	363 10131
Räumliche Abbildung	Linie	Kartierung	15.09.2015
Anzahl Abschnitte	1	Fläche / Länge [m²/m]	241,078
		Breite (lineare Abb.) [m]	2

Weitere Angaben

Merkmal	Wert
Maßnahmen	Mollusken Beibehalten der aktuellen Nutzung / Pflege - 1.2

Foto

Fotodatei	5626_363_150915_1.JPG	Fotodatei	
Bildbeschreibung		Bildbeschreibung	
Aufnahmerichtung	SW	Aufnahmerichtung	



Teilflächenbeschreibung

Teilflächentyp		Teilflächen-Nr.	1
Biotoptyp	Graben mittlerer Nährstoffgehalte mit Stillgewässercharakter (2000)	Biotoptyp	FGM
- Zusatz	Röhricht-Typ (gr)	- gesetzl. Grundl.	
FFH-LRT		FFH-LRT	
Beschreibung		Entw.potential LRT	
		Hauptfläche	Ja
		Flächenanteil	100 %
		FFH-Unters.Fläche	Nein
		Saatgutfläche	Nein

Erhebungsbogen

B

Projekt	Biotopkartierung Hamburg		Interne Nr.	91537
			DK5 DK5-GK	5626 5628
Handlungsbedarf	Nein		DK5 - Name	Neugraben-Nord
Bearbeitung	HAAM	Kopie Ja	Biotop-Nr. alt	363 10131
Räumliche Abbildung	Linie		Kartierung	15.09.2015
Anzahl Abschnitte	1		Fläche / Länge [m²/m]	241,078
			Breite (lineare Abb.) [m]	2

Zeigerwerte der Pflanzenartenliste (Auswertung)

Standort	Belichtung	halbsonnig	7,4
Boden	Feuchte	zeitweise wasserüberstaut	9,6
	Stickstoff (N)	mäßig stickstoffarm bis stickstoffreich	6,3
	Reaktion	neutral	6,7
Vegetation	Mahdverträglichkeit	mäßig schnittverträglich (erster Schnitt nicht vor 1. Juli)	5,2
Zeigerwerte	Futterwert	geringwertiges Futter	3,4
	Wechselfeuchteanzeiger		3
	Giftpflanzen		0
	Überschw.anzeiger		1

Pflanzenartenliste

Gruppe / Pflanzenart	MS	M	W	Vs	St	PA	Ph	Sz	VS	V	G	cf	§	Rote Liste			
														HH	ND	SH	D
Tracheobionta (Gefäßpflanzen)																	
Agrostis stolonifera (Ausläufer-Straußgras)	7	z															
Callitriche palustris agg. (Artengruppe Sumpf-Wasserstern)	7	z													3		
Carex acuta (Schlank-Segge)	7	z													V		
Glechoma hederacea (Gundermann)	7	z															
Glyceria maxima (Wasser-Schwaden)	7	h															
Holcus lanatus (Wolliges Honiggras)	7	z															
Hottonia palustris (Wasserfeder)	7	l											b	V	V	V	
Hydrocharis morsus-ranae (Froschbiß)	7	l												V	V	V	
Juncus effusus (Flatter-Binse)	7	z															
Lemna minor (Kleine Wasserlinse)	7	h															
Lychnis flos-cuculi (Kuckucks-Lichtnelke)	7	z														3	
Phalaris arundinacea (Rohr-Glanzgras)	7	z															
Sparganium erectum (Ästiger Igelkolben)	7	h															
Anzahl Rote Liste Arten														2	1	4	2
Anzahl Arten														13			

MS: Mengensystem; M: Mengenangabe, W: Bewertung der Art (FFH-Monitoring), Vs: Vegetationsschicht, St: Status, PA: Autor Phänologie; Ph: Phänologie, Sz: Soziabilität, VS: Vitalitätssystem; V: Vitalität, G: Geschlecht, cf: unsichere Bestimmung, §: Schutz nach BNatSchG, HH: Rote Liste Hamburg, Nds: Rote Liste Niedersachsen, SH: Rote Liste Schleswig-Holstein, D: Rote Liste Deutschland