

Erhebungsbogen

B

Projekt	Biotopkartierung Hamburg, Datenbestand aus FoxPro	Interne Nr.	8780
Handlungsbedarf	Nein	DK5 DK5-GK	5626 5628
Bearbeitung	JOE	DK5 - Name	Neugraben-Nord
Räumliche Abbildung	Linie	Biotop-Nr. alt	332 1179
Anzahl Abschnitte	1	Kartierung	15.08.1992
		Fläche / Länge [m²/m]	153,824
		Breite (lineare Abb.) [m]	

Gesetzlicher Schutz _ kein gesetzl. Schutz kein gesetzlich geschütztes Biotop **Schutz nur teilweise** Nein

Gesamtbewertung 0 keine Angabe

- Alter
- Belastungsgrad
- Ökolog. Funktion
- Seltenheit

Bestandsbeschreibung

Grabenabschnitt FGM mit Glyceria maxima zugewachsen. Kleinste Reste eines ehemals ausgedehnten Bestandes von Calla palustris.

Veränderung gegenüber 1981: Dominanzwechsel von Calla zu Glyceria.

Alte Biotopnummer: DGK 5628, Nr. 3.

Spezielle Nutzungen: Abzugsgraben

Nutzungsintensität:

Vorkommende Pflanzengesellschaften: Keine Angaben

Vorkommen an Biotoptypen

1	TF	Typ	HF	F.Anteil
2	BTYP	Biotoptyp	- gesetzl. Grundl.	
3	Zusatz	Zusatz zum Biotoptypen		
4	LRT	Lebensraumtyp		
1	1		Ja	100 %
2	FG	Graben mit Stillgewässercharakter (2000)		

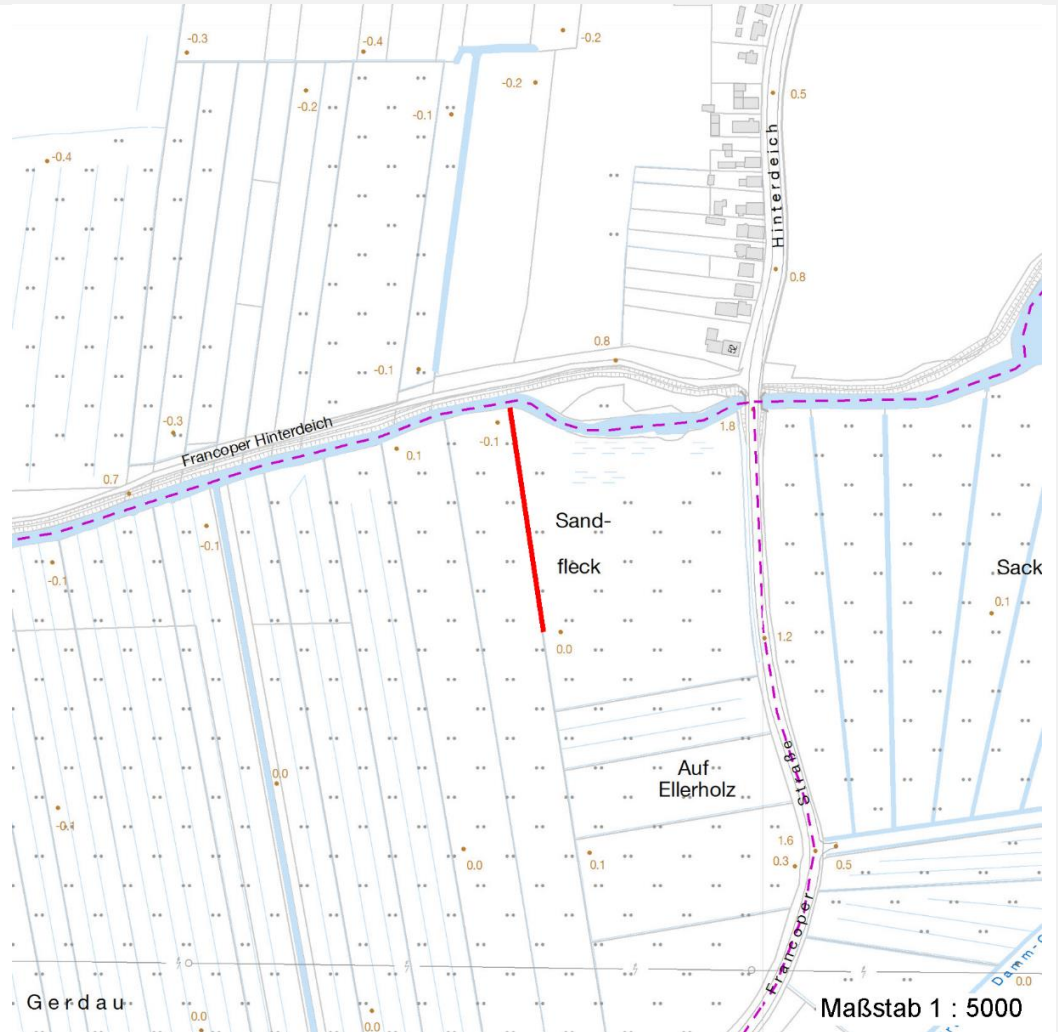
Räumliche Lage

Lagebeschreibung	Sandfleck		
Nachbarnutzung/en			
Rechtswert (X)	557839	Hochwert (Y)	5927666
Bezirk	Harburg	Naturraum	Altländer Randmoorsenke (671.22)
Stadtteil (OT-Nr.)	Neugraben-Fischbek (715)	Gemarkung	Neugraben (707)
Digitaler Grünplan	<input type="checkbox"/> Hafengesamtgebiet	<input type="checkbox"/> Ramsargebiet	<input type="checkbox"/> EG-Vogelschutzgeb. <input checked="" type="checkbox"/> x
Ausgleichsflächen	<input type="checkbox"/> Biosphärenreservat	<input type="checkbox"/> Nationalpark	<input type="checkbox"/>
NSG / ND / LSG	NSG Moorgürtel [HH-703 / Anteil: 100%]		
FFH-GEBIET			
Wasserschutzgebiet	Süderelbmarsch/Harburger Berge [3 / Anteil: 100%]		

Projekt	Biotopkartierung Hamburg, Datenbestand aus FoxPro	Interne Nr.	8780
		DK5 DK5-GK	5626 5628
		DK5 - Name	Neugraben-Nord
Handlungsbedarf	Nein	Biotop-Nr. alt	332 1179
Bearbeitung	JOE	Kartierung	15.08.1992
Räumliche Abbildung	Linie	Fläche / Länge [m²/m]	153,824
Anzahl Abschnitte	1	Breite (lineare Abb.) [m]	

Räumliche Lage

Karte



Weitere Angaben

Merkmal

Wert

Auswertung

Wertgesichtspunkte	Vorkommen seltener Arten
zoologisch bedeutsame Strukturen	Kleingewässer
Maßnahmen	Abschnittsweise Grabenraeumung
	Handräumung im Bereich des Calla-Bestandes zwecks Konkurrenzminderung

Erhebungsbogen

B

Projekt	Biotopkartierung Hamburg, Datenbestand aus FoxPro	Interne Nr.	8780
		DK5 DK5-GK	5626 5628
Handlungsbedarf	Nein	DK5 - Name	Neugraben-Nord
Bearbeitung	JOE	Biotop-Nr. alt	332 1179
Räumliche Abbildung	Linie	Kartierung	15.08.1992
Anzahl Abschnitte	1	Fläche / Länge [m²/m]	153,824
		Breite (lineare Abb.) [m]	

Teilflächenbeschreibung

Teilflächentyp		Teilflächen-Nr.	1
Biotoptyp	Graben mit Stillgewässercharakter (2000)	Biotoptyp	FG
- Zusatz		- gesetzl. Grundl.	
FFH-LRT		FFH-LRT	
Beschreibung		Entw.potential LRT	
		Hauptfläche	Ja
		Flächenanteil	100 %
		FFH-Unters.Fläche	Nein
		Saatgutfläche	Nein

Weitere Angaben

Merkmal	Wert
Standort, Relief	
Relief	Graben

Zeigerwerte der Pflanzenartenliste (Auswertung)

Standort	Belichtung	sonnig	8,4
Boden	Feuchte	sehr naß	9,4
	Stickstoff (N)	sehr stickstoffreich	8,3
	Reaktion	schwach basisch	7,8
Vegetation	Mahdverträglichkeit	schnittempfindlich bis mäßig schnittverträglich	4,1
Zeigerwerte	Futterwert	mäßige Futterqualität	3,6
	Wechselfeuchteanzeiger		4
	Giftpflanzen		1
	Überschw.anzeiger		2

Pflanzenartenliste

Gruppe / Pflanzenart	MS	M	W	Vs	St	PA	Ph	Sz	VS	V	G	cf	§	Rote Liste			
														HH	ND	SH	D
Tracheobionta (Gefäßpflanzen)																	
Agrostis stolonifera (Ausläufer-Straußgras)	7	X		-													
Calla palustris (Sumpf-Calla)	7	X		-									b	V	3	3	V
Filipendula ulmaria (Mädesüß)	7	X		-													
Glyceria maxima (Wasser-Schwaden)	7	h		-													
Lycopus europaeus (Gewöhnlicher Wolfstrapp)	7	X		-													
Lythrum salicaria (Blut-Weiderich)	7	X		-													
Ranunculus repens (Kriechender Hahnenfuß)	7	X		-													
Solanum dulcamara (Bittersüßer Nachtschatten)	7	X		-													
Urtica dioica (Große Brennessel)	7	X		-													
Anzahl Rote Liste Arten														1	1	1	1
Anzahl Arten														9			

MS: Mengensystem; M: Mengenangabe, W: Bewertung der Art (FFH-Monitoring), Vs: Vegetationsschicht, St: Status, PA: Autor Phänologie; Ph: Phänologie, Sz: Soziabilität, VS: Vitalitätssystem; V: Vitalität, G: Geschlecht, cf: unsichere Bestimmung, §: Schutz nach BNatSchG, HH: Rote Liste Hamburg, Nds: Rote Liste Niedersachsen, SH: Rote Liste Schleswig-Holstein, D: Rote Liste Deutschland

Erhebungsbogen

B

Projekt	Biotopkartierung Hamburg, Datenbestand aus FoxPro			Interne Nr.	8780	
				DK5 DK5-GK	5626	5628
				DK5 - Name	Neugraben-Nord	
Handlungsbedarf	Nein			Biotop-Nr. alt	332	1179
Bearbeitung	JOE	Kopie	Nein	Kartierung	15.08.1992	
Räumliche Abbildung	Linie			Fläche / Länge [m²/m]	153,824	
Anzahl Abschnitte	1			Breite (lineare Abb.) [m]		