

Erhebungsbogen

B

Projekt	Biotopkartierung Hamburg		Interne Nr.	8465	
			DK5 DK5-GK	5626	5628
Handlungsbedarf	Ja		DK5 - Name	Neugraben-Nord	
Bearbeitung	BRA	Kopie	Biotop-Nr. alt	32	86
Räumliche Abbildung	Fläche	Nein	Kartierung	22.09.1999	
Anzahl Abschnitte	2		Fläche / Länge [m²/m]	14062,8982	
			Breite (lineare Abb.) [m]		

Gesetzlicher Schutz § 30 (2) 2.5 Binsen- und seggenreiche Nasswiesen **Schutz nur teilweise** **Nein**

Gesamtbewertung	6	Wertvoll
– Alter	6	Biotop mittleren Alters, 50 bis 100 Jahre
– Belastungsgrad	6	Flächenhaft geringe oder örtlich stärkere oder Vorbelastung mit deutlichem Einfluß
– Ökolog. Funktion	6	Hohe Bedeutung in einem Biotopkomplex, für den lokalen Biotopverbund oder als Puffer
– Seltenheit	7	Seltener Biotoptyp, mit seltenen oder bedrohten Pflges., gesättigtes Artenspektrum, einige RL-Arten

Bestandsbeschreibung

Gegenüber den mesophileren Bereichen leicht eingetieft liegende Teilflächen der Wiesen mit Dominanz von Landröhrriichten aus Wasserschwaden und Rohrglanzgras, Flutrasenvegetation sowie großen Beständen von Schlanksegge; durch relativ intensive Nutzung verarmt. Vermutlich gedüngt.

Vorkommen an Biotoptypen

1	TF	Typ	HF	F.Anteil
2	BTYP	Biotoptyp		- gesetzl. Grundl.
3	Zusatz	Zusatz zum Biotoptypen		
4	LRT	Lebensraumtyp		
1	1		Ja	100 %
2	GNF	Seggen-, binsen-, hochstaudenreiche Flutrasen (2000)		

Räumliche Lage

Lagebeschreibung	Neugrabener Wiesen		Hochwert (Y)	5927241
Nachbarnutzung/en	Grünland, Graben, Weg		Naturraum	Altländer Randmoorsenke (671.22)
Rechtswert (X)	556611		Gemarkung	Fischbek (705)
Bezirk	Harburg		Ramsargebiet	<input type="checkbox"/> EG-Vogelschutzgeb. <input checked="" type="checkbox"/>
Stadtteil (OT-Nr.)	Neugraben-Fischbek (715)		Nationalpark	<input type="checkbox"/>
Digitaler Grünplan	<input type="checkbox"/> Hafengesamtgebiet	<input type="checkbox"/>		
Ausgleichsflächen	<input checked="" type="checkbox"/> Biosphärenreservat	<input type="checkbox"/>		
NSG / ND / LSG	NSG Moorgürtel [HH-703 / Anteil: 100%]			
FFH-GEBIET				
Wasserschutzgebiet	Süderelbmarsch/Harburger Berge [2 / Anteil: 51%], Süderelbmarsch/Harburger Berge [3 / Anteil: 49%]			

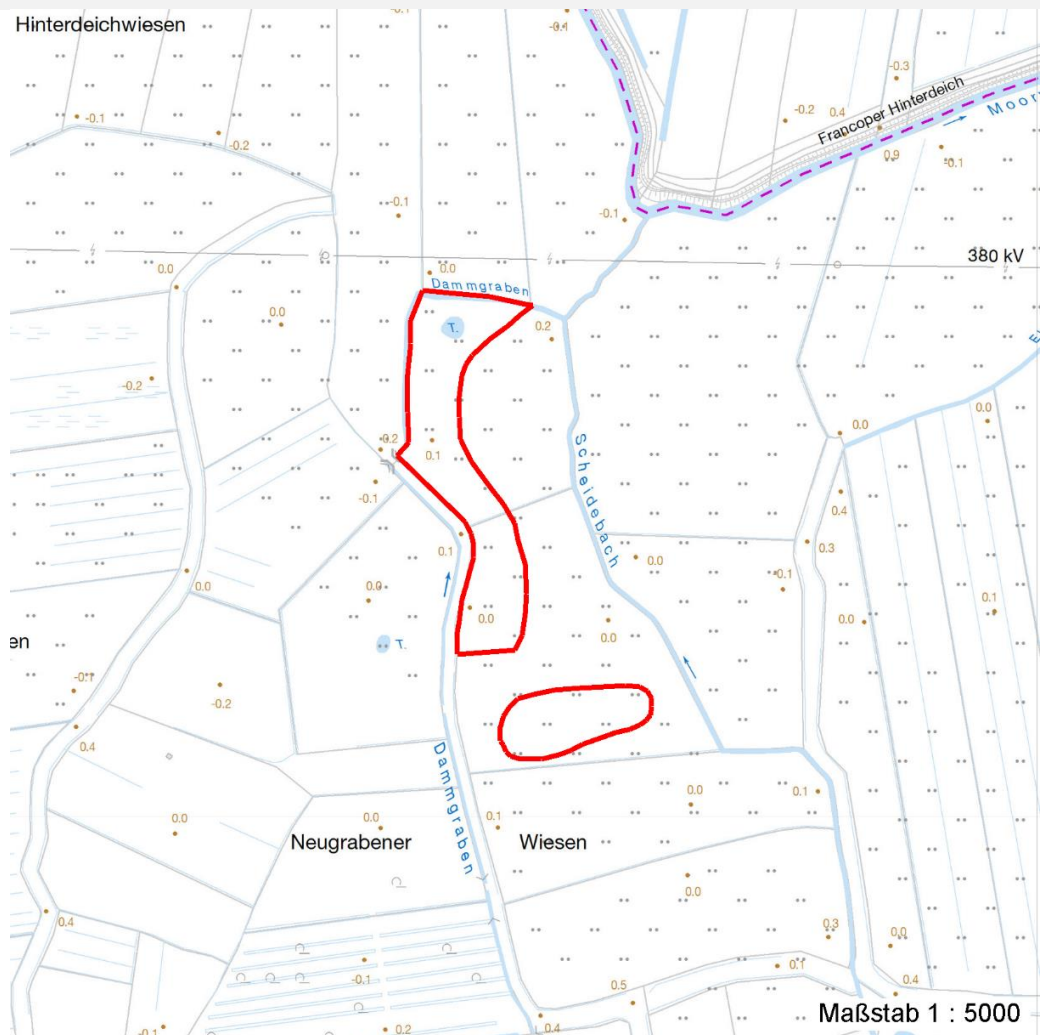
Erhebungsbogen

B

Projekt	Biotopkartierung Hamburg		Interne Nr.	8465
			DK5 DK5-GK	5626 5628
Handlungsbedarf	Ja		DK5 - Name	Neugraben-Nord
Bearbeitung	BRA	Kopie	Nein	Biotop-Nr. alt
Räumliche Abbildung	Fläche			32 86
Anzahl Abschnitte	2			Kartierung
				22.09.1999
				Fläche / Länge [m²/m]
				14062,8982
				Breite (lineare Abb.) [m]

Räumliche Lage

Karte



Weitere Erhebungsbögen

Interne Nr.	Interne Nr. Zuordnung	DK5	Biotop-Nr.	Kartierung	Zuordnung	DK5 (GK)	Biotop-Nr. (alt)
8465	8338	5626	101	16.08.2007	N	5628	185
8465	91272	5626	101	12.06.2015	N	5628	185
8465	8364	5626	144	15.08.1992	/	5628	1169

Zuordnung: N = nachfolgende Kartierung, K = weitere Kartierungen (zeitlich vorher oder nachher)

Weitere Angaben

Merkmal	Wert
Auswertung	
Gefährdung / Einflüsse	Düngung, Umbruch, Entwässerung einer potentiellen Kohldistelwiese: Eingriffe im Sinne des § 28 HmbNatSchG
Wertgesichtspunkte	Wertvolles Niedermoor- und Naßwiesenpotential, günstige Voraussetzungen zur Entwicklung artenreicher und schutzwürdiger Vegetationsbestände

Erhebungsbogen

B

Projekt	Biotopkartierung Hamburg	Interne Nr.	8465
		DK5 DK5-GK	5626 5628
Handlungsbedarf	Ja	DK5 - Name	Neugraben-Nord
Bearbeitung	BRA	Biotop-Nr. alt	32 86
Räumliche Abbildung	Fläche	Kartierung	22.09.1999
Anzahl Abschnitte	2	Fläche / Länge [m²/m]	14062,8982
		Breite (lineare Abb.) [m]	

Weitere Angaben

Merkmal	Wert
Maßnahmen	Vernässen, Nutzung deutlich extensivieren, evtl. Maßnahmen zur Anreicherung der Artenvielfalt ergreifen.

Teilflächenbeschreibung

Teilflächentyp		Teilflächen-Nr.	1
Biotoptyp	Seggen-, binsen-, hochstaudenreiche Flutrasen (2000)	Biotoptyp	GNF
- Zusatz		- gesetzl. Grundl.	
FFH-LRT		FFH-LRT	
Beschreibung		Entw.potential LRT	
		Hauptfläche	Ja
		Flächenanteil	100 %
		FFH-Unters.Fläche	Nein
		Saatgutfläche	Nein

Weitere Angaben

Merkmal	Wert
Boden	
Bodentyp	HN - Niedermoor
Feuchte	8 - naß
Stickstoffgehalt	6 - mäßig stickstoffarm bis stickstoffreich
Standort, Relief	
Belichtung	7 - halbsonnig
Veg. - Soziologie	
BfN Schlüssel	21.0.01.01 - Agropyro(Elymo)-Rumicion (Flut- und Feuchtpionierassen) 27.0.01 - Phragmitetalia (Röhrichte und Großseggenrieder) 30.0.01.02 - Calthion (gedüngte Feuchtwiesen)

Zeigerwerte der Pflanzenartenliste (Auswertung)

Standort	Belichtung	halbsonnig	7,1
Boden	Feuchte	naß	7,9
	Stickstoff (N)	mäßig stickstoffarm bis stickstoffreich	6,2
	Reaktion	schwach sauer	6,3
Vegetation	Mahdverträglichkeit	mäßig bis gut schnittverträglich (erster Schnitt nicht vor Mitte Juni)	5,7
Zeigerwerte	Futterwert	mäßige Futterqualität	3,6
	Wechselfeuchteanzeiger		8
	Giftpflanzen		0
	Überschw.anzeiger		3

Pflanzenartenliste

Gruppe / Pflanzenart	MS	M	W	Vs	St	PA	Ph	Sz	VS	V	G	cf	Rote Liste					
													§	HH	ND	SH	D	
Tracheobionta (Gefäßpflanzen)																		

Erhebungsbogen

B

Projekt	Biotopkartierung Hamburg		Interne Nr.	8465
			DK5 DK5-GK	5626 5628
Handlungsbedarf	Ja		DK5 - Name	Neugraben-Nord
Bearbeitung	BRA	Kopie	Biotop-Nr. alt	32 86
Räumliche Abbildung	Fläche	Nein	Kartierung	22.09.1999
Anzahl Abschnitte	2		Fläche / Länge [m²/m]	14062,8982
			Breite (lineare Abb.) [m]	

Pflanzenartenliste

Gruppe / Pflanzenart	MS	M	W	Vs	St	PA	Ph	Sz	VS	V	G	cf	§	Rote Liste			
														HH	ND	SH	D
Achillea ptarmica (Sumpf-Schafgarbe)	7	w		-										V			3
Agrostis stolonifera (Ausläufer-Straußgras)	7	z		-													
Ajuga reptans (Kriechender Günsel)	7	w		-													
Alopecurus geniculatus (Knick-Fuchsschwanz)	7	z		-													
Alopecurus pratensis (Wiesen-Fuchsschwanz)	7	z		-													
Anthoxanthum odoratum (Gewöhnliches Ruchgras)	7	w		-													
Anthriscus sylvestris (Wiesen-Kerbel)	7	w		-													
Bistorta officinalis (Schlangen-Knöterich)	7	h		-										3			2
Carex acuta (Schlank-Segge)	7	h		-													V
Carex leporina (Hasenfuß-Segge)	7	w		-													
Cerastium holosteoides (Gewöhnliches Hornkraut)	7	w		-													
Cirsium arvense (Acker-Kratzdistel)	7	z		-													
Cirsium oleraceum (Kohl-Kratzdistel)	7	z		-													
Deschampsia cespitosa (Rasen-Schmiele)	7	z		-													
Filipendula ulmaria (Mädesüß)	7	z		-													
Glechoma hederacea (Gundermann)	7	w		-													
Glyceria fluitans (Flutender Schwaden)	7	h		-													
Glyceria maxima (Wasser-Schwaden)	7	h		-													
Juncus effusus (Flutter-Binse)	7	z		-													
Lychnis flos-cuculi (Kuckucks-Lichtnelke)	7	z		-													3
Persicaria amphibia (Wasser-Knöterich)	7	z		-													
Phalaris arundinacea (Rohr-Glanzgras)	7	h		-													
Poa trivialis (Gewöhnliches Rispengras)	7	h		-													
Ranunculus repens (Kriechender Hahnenfuß)	7	h		-													
Rumex acetosa (Großer Sauerampfer)	7	z		-													
Rumex crispus (Krauser Ampfer)	7	w		-													
Urtica dioica (Große Brennnessel)	7	w		-													
Anzahl Rote Liste Arten														2	4		
Anzahl Arten														27			

MS: Mengensystem; M: Mengenangabe, W: Bewertung der Art (FFH-Monitoring), Vs: Vegetationsschicht, St: Status, PA: Autor Phänologie; Ph: Phänologie, Sz: Soziabilität, VS: Vitalitätssystem; V: Vitalität, G: Geschlecht, cf: unsichere Bestimmung, §: Schutz nach BNatSchG, HH: Rote Liste Hamburg, Nds: Rote Liste Niedersachsen, SH: Rote Liste Schleswig-Holstein, D: Rote Liste Deutschland