

Erhebungsbogen

B

Projekt	Biotopkartierung Hamburg	Interne Nr.	8703
		DK5 DK5-GK	5626 5628
Handlungsbedarf	Nein	DK5 - Name	Neugraben-Nord
Bearbeitung	BRA	Biotop-Nr. alt	321 211
Räumliche Abbildung	Linie	Kartierung	08.10.2007
Anzahl Abschnitte	2	Fläche / Länge [m²/m]	764,278
		Breite (lineare Abb.) [m]	

Gesetzlicher Schutz **kein gesetzl. Schutz** **kein gesetzlich geschütztes Biotop** **Schutz nur teilweise** **Nein**

Gesamtbewertung	6	Wertvoll
– Alter	7	Biotop hohen Alters, 100 bis 200 Jahre
– Belastungsgrad	5	Flächenhaft mittlere oder örtlich starke Belastung
– Ökolog. Funktion	6	Hohe Bedeutung in einem Biotopkomplex, für den lokalen Biotopverbund oder als Puffer
– Seltenheit	7	Seltener Biotoptyp, mit seltenen oder bedrohten Pflges., gesättigtes Artenspektrum, einige RL-Arten

Bestandsbeschreibung

An der Geländeoberfläche um 2 bis 3 m breite Grenzgräben zwischen Grünlandflächen, mit rund 1 m breiter Wasserfläche ca. 30 cm unter dem benachbarten Gelände, offenbar jedoch mit deutlich schwankenden Wasserständen. Mit i.d.R. nitrophytisch geprägtem Aufwuchs mit hohen Anteilen von Wasserschwadern und Rohrkolben. Eingestreut jedoch auch etwas niedermoortypisch, teilweise mit offenen Wasserflächen, die von Flutrasen aus Ausläufer-Straußgras und Flutendem Schwaden überwachsen sind. Teils mit offenen Wasserflächen mit Schwimmdecke aus Wasserlinsen und Froschbiß. Mäßig artenreich, nitrophytisch, in Teilbereichen als Laichgewässer für Amphibien und Lebensraum für Niedermoorarten geeignet. Die Uferbereiche sind i.d.R. recht flach geneigt, sumpfig, eventuell ursprünglich zeitweilig beweidet worden, auf jeweils 0,5 m bis 1 m breit gewässertypisch von Röhrichtarten bewachsen. Häufig treten Flatterbinse in diesem Bereich auf.

Vorkommen an Biotoptypen

1	TF	Typ	HF	F.Anteil
2	BTYP	Biotoptyp	- gesetzl. Grundl.	
3	Zusatz	Zusatz zum Biotoptypen		
4	LRT	Lebensraumtyp		
1	1		Ja	100 %
2	FGR	Nährstoffreicher Graben mit Stillgewässercharakter (2000)		
3	gn	Niedermoor-Typ (gn)		

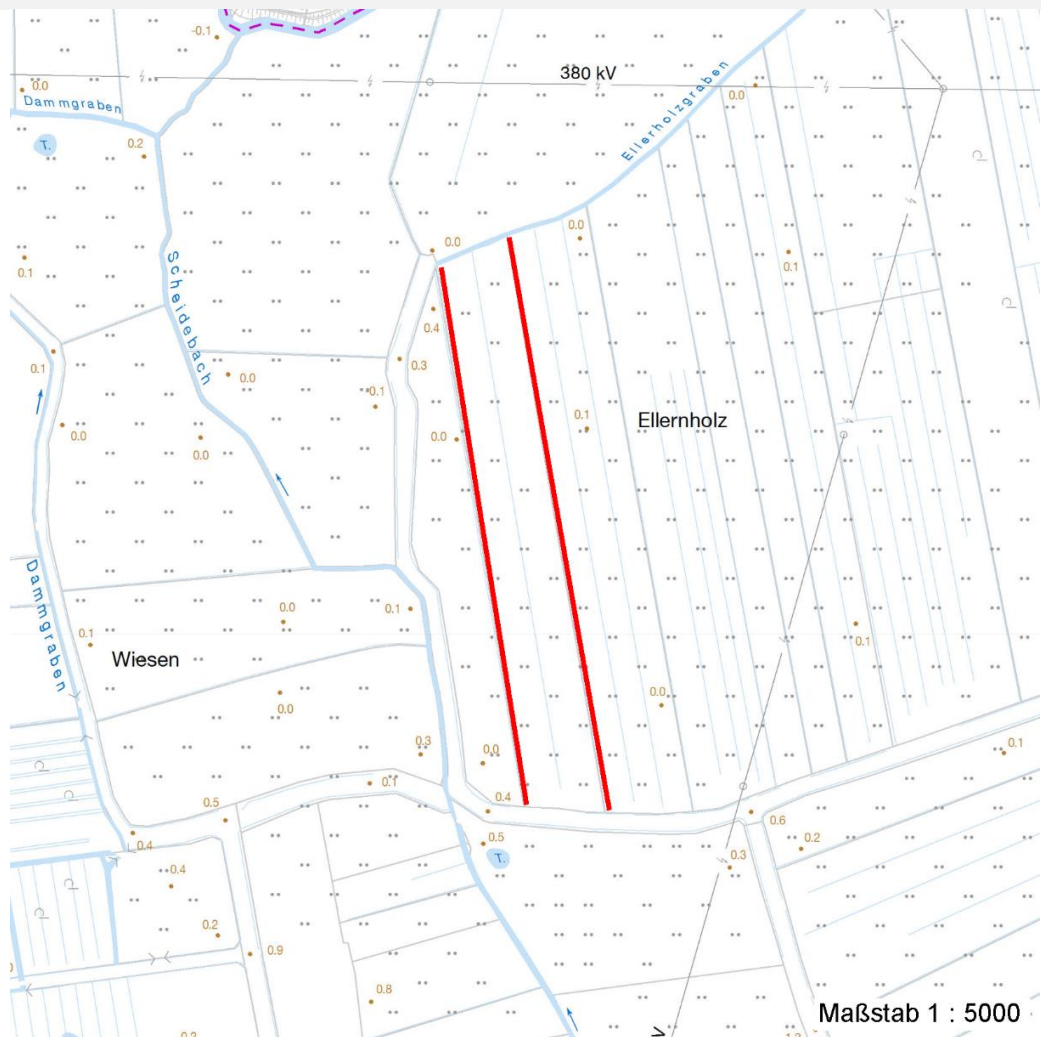
Räumliche Lage

Lagebeschreibung	Kartenmitte		
Nachbarnutzung/en	Grünland		
Rechtswert (X)	556952	Hochwert (Y)	5927074
Bezirk	Harburg	Naturraum	Altländer Randmoorsenke (671.22)
Stadtteil (OT-Nr.)	Neugraben-Fischbek (715)	Gemarkung	Neugraben (707)
Digitaler Grünplan	<input type="checkbox"/> Hafengesamtgebiet	<input type="checkbox"/> Ramsargebiet	<input type="checkbox"/> EG-Vogelschutzgeb. <input checked="" type="checkbox"/> x
Ausgleichsflächen	<input checked="" type="checkbox"/> Biosphärenreservat	<input type="checkbox"/> Nationalpark	
NSG / ND / LSG	NSG Moorgürtel [HH-703 / Anteil: 100%]		
FFH-GEBIET			
Wasserschutzgebiet	Süderelbmarsch/Harburger Berge [3 / Anteil: 100%]		

Projekt	Biotopkartierung Hamburg		Interne Nr.	8703
			DK5 DK5-GK	5626 5628
Handlungsbedarf	Nein		DK5 - Name	Neugraben-Nord
Bearbeitung	BRA	Kopie Nein	Biotop-Nr. alt	321 211
Räumliche Abbildung	Linie		Kartierung	08.10.2007
Anzahl Abschnitte	2		Fläche / Länge [m²/m]	764,278
			Breite (lineare Abb.) [m]	

Räumliche Lage

Karte



Weitere Erhebungsbögen

Interne Nr.	Interne Nr. Zuordnung	DK5	Biotop-Nr.	Kartierung	Zuordnung	DK5 (GK)	Biotop-Nr. (alt)
8703	91541	5626	321	06.06.2015	K	5628	211
8703	8704	5626	337	22.09.1999	=	5628	10009

Zuordnung: N = nachfolgende Kartierung, K = weitere Kartierungen (zeitlich vorher oder nachher)

Foto

Interne Nr.	Index	Dateiname	Aufnahmerichtung
21434	0	5626_321_081007_1.JPG	
21435	0	5626_321_081007_2.JPG	

Weitere Angaben

Merkmal	Wert
---------	------

Auswertung

18.04.2020

Erhebungsbogen

B

Projekt	Biotopkartierung Hamburg	Interne Nr.	8703
		DK5 DK5-GK	5626 5628
Handlungsbedarf	Nein	DK5 - Name	Neugraben-Nord
Bearbeitung	BRA	Biotop-Nr. alt	321 211
Räumliche Abbildung	Linie	Kartierung	08.10.2007
Anzahl Abschnitte	2	Fläche / Länge [m²/m]	764,278
		Breite (lineare Abb.) [m]	

Weitere Angaben

Merkmal	Wert
Gefährdung / Einflüsse	Offenbar deutlich schwankende Wasserstände, Eutrophierungstendenzen durch zeitweilige Austrocknung.
Wertgesichtspunkte	Wuchsort gefährdeter Arten, eventuell in Teilbereichen Eignung als Amphibien- und Libellen-Laichgewässer.
Maßnahmen	Wasserstand im Gebiet stabilisieren, starke Schwankungen vermeiden, Gewässer abschnittsweise unterhalten, offene Wasserflächen herstellen.

Foto

Fotodatei 5626_321_081007_1.JPG

Bildbeschreibung
Aufnahmerichtung



Fotodatei 5626_321_081007_2.JPG

Bildbeschreibung
Aufnahmerichtung



Teilflächenbeschreibung

Teilflächentyp	Nährstoffreicher Graben mit Stillgewässercharakter (2000)	Teilflächen-Nr.	1
Biotoptyp		Biotoptyp	FGR
- Zusatz	Niedermoor-Typ (gn)	- gesetzl. Grundl.	
FFH-LRT		FFH-LRT	
Beschreibung		Entw.potential LRT	Hauptfläche Ja
		Flächenanteil	100 %
		FFH-Unters.Fläche	Nein
		Saatgutfläche	Nein

Erhebungsbogen

B

Projekt	Biotopkartierung Hamburg		Interne Nr.	8703	
			DK5 DK5-GK	5626	5628
Handlungsbedarf	Nein		DK5 - Name	Neugraben-Nord	
Bearbeitung	BRA	Kopie	Biotop-Nr. alt	321	211
Räumliche Abbildung	Linie	Nein	Kartierung	08.10.2007	
Anzahl Abschnitte	2		Fläche / Länge [m²/m]	764,278	
			Breite (lineare Abb.) [m]		

Zeigerwerte der Pflanzenartenliste (Auswertung)

Standort	Belichtung	sonnig	7,6
Boden	Feuchte	sehr naß	9,3
	Stickstoff (N)	mäßig stickstoffarm bis stickstoffreich	5,9
	Reaktion	schwach sauer	5,8
Vegetation	Mahdverträglichkeit	mäßig schnittverträglich (erster Schnitt nicht vor 1. Juli)	4,6
Zeigerwerte	Futterwert	sehr geringwertiges Futter	2,3
	Wechselfeuchteanzeiger		3
	Giftpflanzen		0
	Überschw.anzeiger		4

Pflanzenartenliste

Gruppe / Pflanzenart	MS	M	W	Vs	St	PA	Ph	Sz	VS	V	G	cf	§	Rote Liste			
														HH	ND	SH	D
Tracheobionta (Gefäßpflanzen)																	
Agrostis stolonifera (Ausläufer-Straußgras)	7	w		-													
Ajuga reptans (Kriechender Günsel)	7	w		-													
Callitriche palustris agg. (Artengruppe Sumpf-Wasserstern)	7	w		-										3			
Carex acuta (Schlank-Segge)	7	h		-											V		
Carex pseudocyperus (Scheinzyper-Segge)	7	w		-													
Carex rostrata (Schnabel-Segge)	7	z		-										3	V		
Deschampsia cespitosa (Rasen-Schmiele)	7	w		-													
Festuca rubra (Rot-Schwingel)	7	w		-													
Glechoma hederacea (Gundermann)	7	w		-													
Glyceria fluitans (Flutender Schwaden)	7	h		-													
Glyceria maxima (Wasser-Schwaden)	7	h		-													
Hydrocharis morsus-ranae (Froschbiß)	7	z		-										V	V V		
Juncus effusus (Flatter-Binse)	7	h		-													
Lemna minor (Kleine Wasserlinse)	7	h		-													
Lythrum salicaria (Blut-Weiderich)	7	w		-													
Persicaria amphibia (Wasser-Knöterich)	7	w		-													
Persicaria hydropiper (Wasserpfeffer)	7	w		-													
Phragmites australis (Schilf)	7	w		-													
Salix x meyeriana (Färber-Weide)	7	w		-											D		
Scirpus sylvaticus (Wald-Simse)	7	w		-											V		
Sparganium erectum (Ästiger Igelkolben)	7	z		-													
Typha latifolia (Breitblättriger Rohrkolben)	7	z		-													
Anzahl Rote Liste Arten														2	1	4	2
Anzahl Arten														22			

MS: Mengensystem; M: Mengenangabe, W: Bewertung der Art (FFH-Monitoring), Vs: Vegetationsschicht, St: Status, PA: Autor Phänologie; Ph: Phänologie, Sz: Soziabilität, VS: Vitalitätssystem; V: Vitalität, G: Geschlecht, cf: unsichere Bestimmung, §: Schutz nach BNatSchG, HH: Rote Liste Hamburg, Nds: Rote Liste Niedersachsen, SH: Rote Liste Schleswig-Holstein, D: Rote Liste Deutschland