

Erhebungsbogen

B

Projekt	Biotopkartierung Hamburg		Interne Nr.	91541	
			DK5 DK5-GK	5626	5628
Handlungsbedarf	Nein		DK5 - Name	Neugraben-Nord	
Bearbeitung	HAAM	Kopie	Ja	Biotop-Nr. alt	321 211
Räumliche Abbildung	Linie		Kartierung	06.06.2015	
Anzahl Abschnitte	2		Fläche / Länge [m²/m]	764,278	
			Breite (lineare Abb.) [m]	1,5	

Gesetzlicher Schutz **kein gesetzl. Schutz** **kein gesetzlich geschütztes Biotop** **Schutz nur teilweise** **Nein**

Gesamtbewertung	6	Wertvoll
– Alter	5	Biotop mittleren Alters, 20 bis 50 Jahre
– Belastungsgrad	6	Flächenhaft geringe oder örtlich stärkere oder Vorbelastung mit deutlichem Einfluß
– Ökolog. Funktion	6	Hohe Bedeutung in einem Biotopkomplex, für den lokalen Biotopverbund oder als Puffer
– Seltenheit	7	Seltener Biotoptyp, mit seltenen oder bedrohten Pflges., gesättigtes Artenspektrum, einige RL-Arten

Bestandsbeschreibung

An der Geländeoberfläche um 2 bis 3 m breite Grenzgräben zwischen Grünlandflächen, die zum Zeitpunkt der Erfassung keine freie Wasserfläche aufwiesen und deren Wasserstände folglich stark schwanken. Zudem vollzieht sich eine Verlandung. Die Grabenvegetation wird von Seggenarten, Wasser-Schwaden, Kalmus und Mädesüß geprägt. Die Wasservegetation besteht aus Froschbiß und Kleiner Wasserlinse. Eingestreut findet sich die Schnabel-Segge, die einen Anzeiger niedermoortypischer Vegetation darstellt, generell ist die Vegetation aber von Nährstoffzeigern geprägt. Die Uferbereiche sind i.d.R. recht flach geneigt, sumpfig. Die Wasserstände der Gräben müssten dringend ganzjährig angehoben und zum Teil auch geräumt werden. Im östlichen Abschnitt kommen die ersten jungen Grau-Weiden auf.

Vorkommen an Biotoptypen

1	TF	Typ	HF	F.Anteil
2	BTYP	Biotoptyp	- gesetzl. Grundl.	
3	Zusatz	Zusatz zum Biotoptypen		
4	LRT	Lebensraumtyp		
1	1		Ja	100 %
2	FGR	Nährstoffreicher Graben mit Stillgewässercharakter (2000)		

Räumliche Lage

Lagebeschreibung	"Ellernholz"				
Nachbarnutzung/en	Grünland				
Rechtswert (X)	556952	Hochwert (Y)	5927074		
Bezirk	Harburg	Naturraum	Altländer Randmoorsenke (671.22)		
Stadtteil (OT-Nr.)	Neugraben-Fischbek (715)		Gemarkung	Neugraben (707)	
Digitaler Grünplan	<input type="checkbox"/>	Hafengesamtgebiet	<input type="checkbox"/>	Ramsargebiet	<input type="checkbox"/> EG-Vogelschutzgeb. <input checked="" type="checkbox"/>
Ausgleichsflächen	<input checked="" type="checkbox"/>	Biosphärenreservat	<input type="checkbox"/>	Nationalpark	<input type="checkbox"/>
NSG / ND / LSG	NSG Moorgürtel [HH-703 / Anteil: 100%]				
FFH-GEBIET					
Wasserschutzgebiet	Süderelbmarsch/Harburger Berge [3 / Anteil: 100%]				

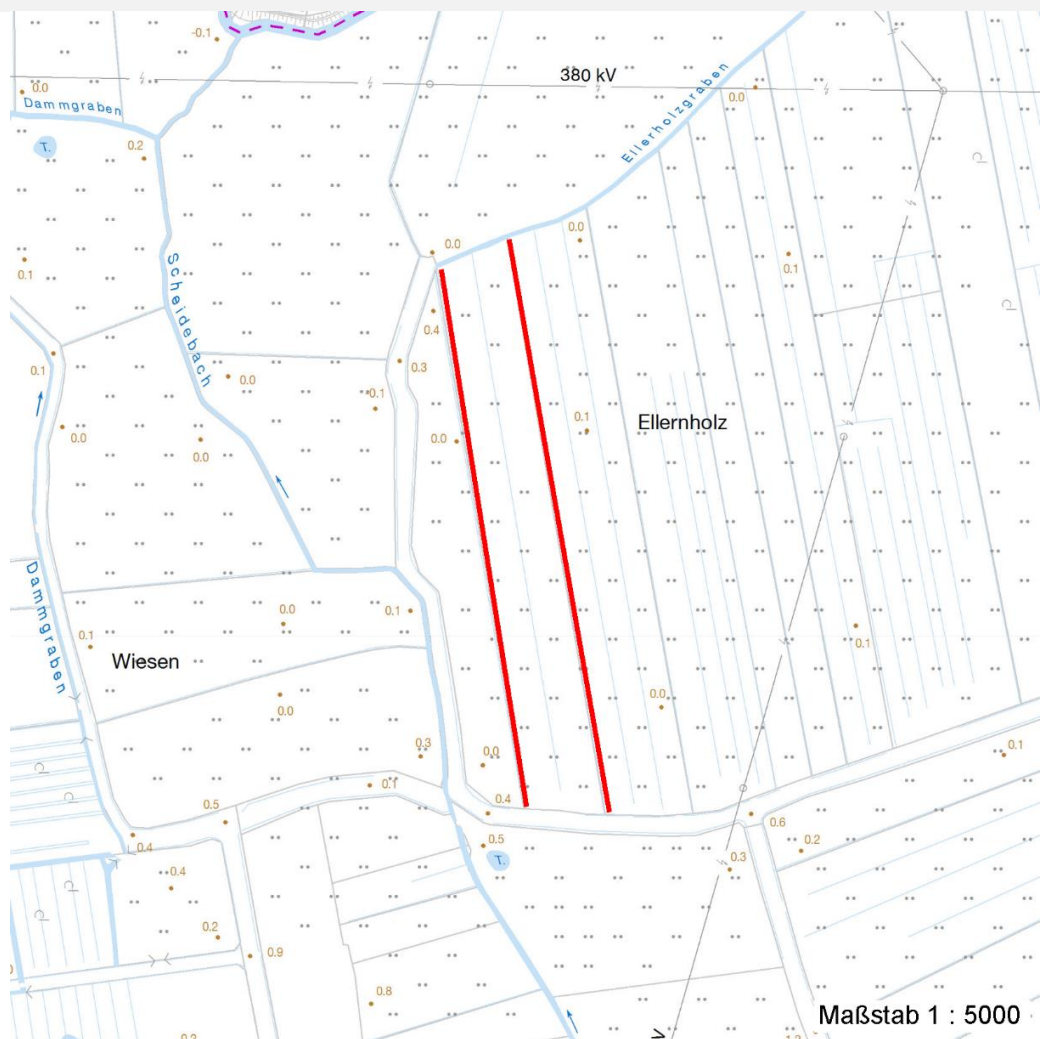
Erhebungsbogen

B

Projekt	Biotopkartierung Hamburg		Interne Nr.	91541	
			DK5 DK5-GK	5626	5628
Handlungsbedarf	Nein		DK5 - Name	Neugraben-Nord	
Bearbeitung	HAAM	Kopie	Ja	Biotop-Nr. alt	321 211
Räumliche Abbildung	Linie		Kartierung	06.06.2015	
Anzahl Abschnitte	2		Fläche / Länge [m²/m]	764,278	
			Breite (lineare Abb.) [m]	1,5	

Räumliche Lage

Karte



Weitere Erhebungsbögen

Interne Nr.	Interne Nr. Zuordnung	DK5	Biotop-Nr.	Kartierung	Zuordnung	DK5 (GK)	Biotop-Nr. (alt)
91541	8703	5626	321	08.10.2007	K	5628	211

Zuordnung: N = nachfolgende Kartierung, K = weitere Kartierungen (zeitlich vorher oder nachher)

Foto

Interne Nr.	Index	Dateiname	Aufnahmerichtung
41248	0	5626_321_060615_1.JPG	SO

Weitere Angaben

Merkmal	Wert
Auswertung Gefährdung / Einflüsse	Verlandung

Erhebungsbogen

B

Projekt	Biotopkartierung Hamburg	Interne Nr.	91541
		DK5 DK5-GK	5626 5628
Handlungsbedarf	Nein	DK5 - Name	Neugraben-Nord
Bearbeitung	HAAM	Biotop-Nr. alt	321 211
Räumliche Abbildung	Linie	Kartierung	06.06.2015
Anzahl Abschnitte	2	Fläche / Länge [m²/m]	764,278
		Breite (lineare Abb.) [m]	1,5

Weitere Angaben

Merkmal	Wert
Wertgesichtspunkte	Wuchsort gefährdeter Arten, eventuell in Teilbereichen Eignung als Amphibien- und Libellen-Laichgewässer.
Maßnahmen	Gewässer schonend unterhalten - 3.2 Wasserstand auf hohem Niveau stabilisieren, Wasserstandsschwankungen vermindern - 2.1 (Wasserstand im Gebiet stabilisieren, starke Schwankungen vermeiden, Gewässer abschnittsweise unterhalten, offene Wasserflächen herstellen.)

Foto

Fotodatei	5626_321_060615_1.JPG	Fotodatei
Bildbeschreibung		Bildbeschreibung
Aufnahmerichtung	SO	Aufnahmerichtung



Erhebungsbogen

B

Projekt	Biotopkartierung Hamburg	Interne Nr.	91541
		DK5 DK5-GK	5626 5628
Handlungsbedarf	Nein	DK5 - Name	Neugraben-Nord
Bearbeitung	HAAM	Biotop-Nr. alt	321 211
Räumliche Abbildung	Linie	Kartierung	06.06.2015
Anzahl Abschnitte	2	Fläche / Länge [m²/m]	764,278
		Breite (lineare Abb.) [m]	1,5

Teilflächenbeschreibung

Teilflächentyp		Teilflächen-Nr.	1
Biotoptyp	Nährstoffreicher Graben mit Stillgewässercharakter (2000)	Biotoptyp	FGR
- Zusatz		- gesetzl. Grundl.	
FFH-LRT		FFH-LRT	
Beschreibung		Entw.potential LRT	
		Hauptfläche	Ja
		Flächenanteil	100 %
		FFH-Unters.Fläche	Nein
		Saatgutfläche	Nein

Zeigerwerte der Pflanzenartenliste (Auswertung)

Standort	Belichtung	sonnig	7,5
Boden	Feuchte	sehr naß	9,4
	Stickstoff (N)	mäßig stickstoffarm bis stickstoffreich	5,6
	Reaktion	schwach sauer	5,7
Vegetation	Mahdverträglichkeit	mäßig schnittverträglich (erster Schnitt nicht vor 1. Juli)	4,6
Zeigerwerte	Futterwert	geringwertiges Futter	3
	Wechselfeuchteanzeiger		2
	Giftpflanzen		0
	Überschw.anzeiger		3

Pflanzenartenliste

Gruppe / Pflanzenart	MS	M	W	Vs	St	PA	Ph	Sz	VS	V	G	cf	§	Rote Liste			
														HH	ND	SH	D
Tracheobionta (Gefäßpflanzen)																	
Acorus calamus (Kalmus)	7	w															
Agrostis stolonifera (Ausläufer-Straußgras)	7	w															
Carex acuta (Schlank-Segge)	7	z													V		
Carex pseudocyperus (Scheinzyper-Segge)	7	z															
Carex rostrata (Schnabel-Segge)	7	z												3	V		
Carex x elytroides (Bastard-Segge)	7	z													V		
Filipendula ulmaria (Mädesüß)	7	z															
Glyceria maxima (Wasser-Schwaden)	7	l															
Hydrocharis morsus-ranae (Froschbiß)	7	z												V	V		
Juncus effusus (Flatter-Binse)	7	l															
Lemna minor (Kleine Wasserlinse)	7	h															
Phragmites australis (Schilf)	7	w															
Poa palustris (Sumpf-Rispengras)	7	z															
Poa trivialis (Gewöhnliches Rispengras)	7	z															
Salix cinerea (Grau-Weide)	7	w															
Anzahl Rote Liste Arten														2	4	2	
Anzahl Arten														15			

MS: Mengensystem; M: Mengenangabe, W: Bewertung der Art (FFH-Monitoring), Vs: Vegetationsschicht, St: Status, PA: Autor Phänologie; Ph: Phänologie, Sz: Soziabilität, VS: Vitalitätssystem; V: Vitalität, G: Geschlecht, cf: unsichere Bestimmung, §: Schutz nach BNatSchG, HH: Rote Liste Hamburg, Nds: Rote Liste Niedersachsen, SH: Rote Liste Schleswig-Holstein, D: Rote Liste Deutschland

Projekt	Biotopkartierung Hamburg	Interne Nr.	91541
		DK5 DK5-GK	5626 5628
		DK5 - Name	Neugraben-Nord
Handlungsbedarf	Nein	Biotop-Nr. alt	321 211
Bearbeitung	HAAM	Kartierung	06.06.2015
		Fläche / Länge [m²/m]	764,278
Räumliche Abbildung	Linie	Breite (lineare Abb.) [m]	1,5
Anzahl Abschnitte	2		