

Erhebungsbogen

B

Projekt	Biotopkartierung Hamburg	Interne Nr.	8708
		DK5 DK5-GK	5626 5628
Handlungsbedarf	Nein	DK5 - Name	Neugraben-Nord
Bearbeitung	BRA	Biotop-Nr. alt	318 175
Räumliche Abbildung	Linie	Kartierung	24.09.1999
Anzahl Abschnitte	2	Fläche / Länge [m²/m]	781,587
		Breite (lineare Abb.) [m]	6

Gesetzlicher Schutz **_ kein gesetzl. Schutz kein gesetzlich geschütztes Biotop** **Schutz nur teilweise** **Nein**

Gesamtbewertung	6 Wertvoll
– Alter	6 Biotop mittleren Alters, 50 bis 100 Jahre
– Belastungsgrad	6 Flächenhaft geringe oder örtlich stärkere oder Vorbelastung mit deutlichem Einfluß
– Ökolog. Funktion	7 Sehr hohe Bedeutung in einem Biotopkomplex, für den lokalen Biotopverbund oder als Puffer
– Seltenheit	6 Seltener Biotoptyp, ohne seltene oder bedrohte Pflges., ungesättigtes Artenspektrum, reliktsche RL-Arten

Bestandsbeschreibung

Auf rund 2,5m Breite ausgezäunter verarmter, verlandeter, örtlich austrocknender Niedermoorgraben. Größere Bestände von Schnabelsegge und Sumpflutauge weisen auf den anmoorigen Untergrund hin. Bis zu 3m breite Randstreifen entlang der Gräben werden von Feuchtvegetation eingenommen.

Vorkommen an Biotoptypen

1	TF	Typ	HF	F.Anteil
2	BTYP	Biotoptyp		- gesetzl. Grundl.
3	Zusatz	Zusatz zum Biotoptypen		
4	LRT	Lebensraumtyp		
1	1		Ja	100 %
2	FGM	Graben mittlerer Nährstoffgehalte mit Stillgewässercharakter (2000)		
3	gn	Niedermoor-Typ (gn)		

Räumliche Lage

Lagebeschreibung	Grünland, intensiv bzw. feucht		
Nachbarnutzung/en	557450	Hochwert (Y)	5927902
Rechtswert (X)	Harburg	Naturraum	Altländer Hoch- und Sietland (671.21)
Bezirk	Francop (716)	Gemarkung	Francop (706)
Stadteil (OT-Nr.)	<input type="checkbox"/> Hafengesamtgebiet	<input type="checkbox"/> Ramsargebiet	<input type="checkbox"/> EG-Vogelschutzgeb.
Digitaler Grünplan	<input type="checkbox"/> Biosphärenreservat	<input type="checkbox"/> Nationalpark	<input type="checkbox"/>
Ausgleichsflächen			
NSG / ND / LSG			
FFH-GEBIET			
Wasserschutzgebiet	Süderelbmarsch/Harburger Berge [3 / Anteil: 100%]		

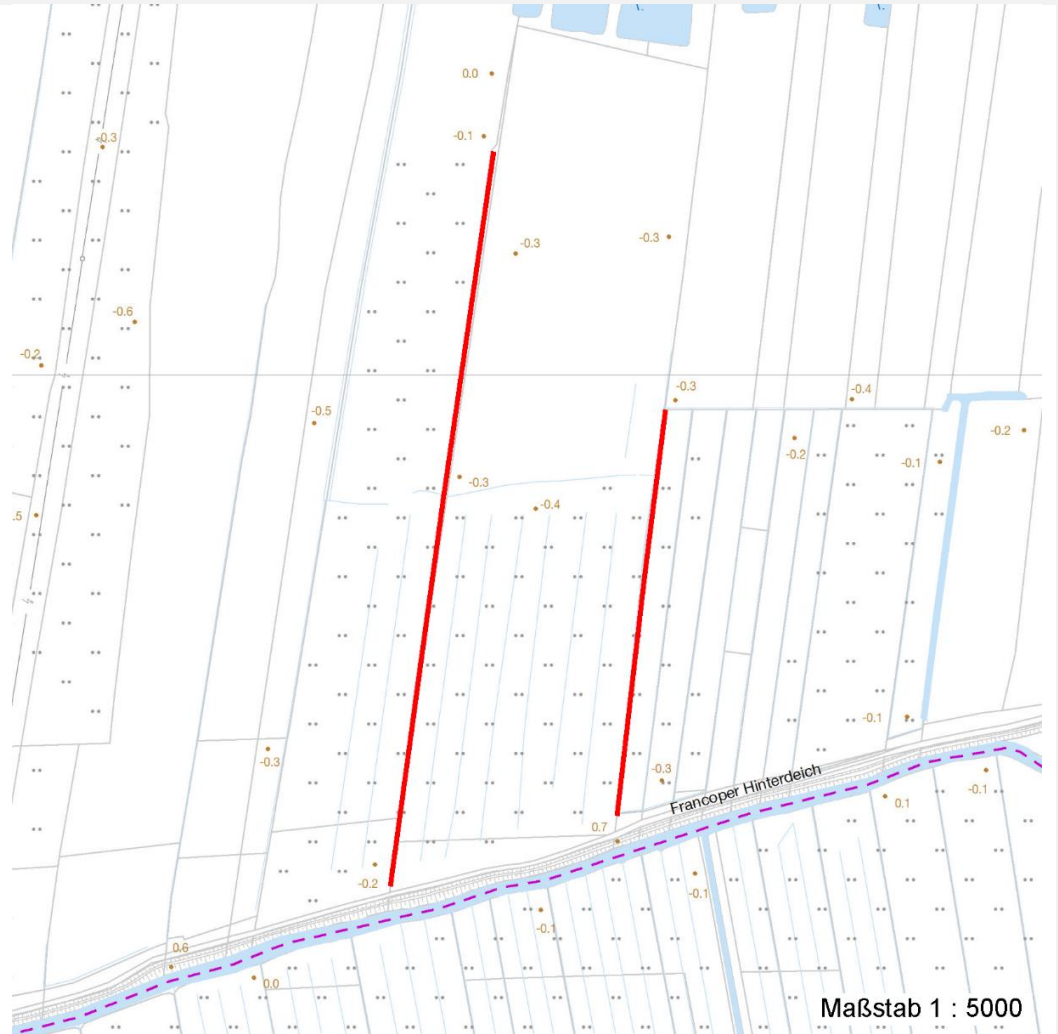
Erhebungsbogen

B

Projekt	Biotopkartierung Hamburg		Interne Nr.	8708	
			DK5 DK5-GK	5626	5628
Handlungsbedarf	Nein		DK5 - Name	Neugraben-Nord	
Bearbeitung	BRA		Biotop-Nr. alt	318	175
Räumliche Abbildung	Linie		Kartierung	24.09.1999	
Anzahl Abschnitte	2		Fläche / Länge [m²/m]	781,587	
		Kopie	Nein	Breite (lineare Abb.) [m]	6

Räumliche Lage

Karte



Weitere Erhebungsbögen

Interne Nr.	Interne Nr. Zuordnung	DK5	Biotop-Nr.	Kartierung	Zuordnung	DK5 (GK)	Biotop-Nr. (alt)
8708	8709	5626	318	09.10.2007	K	5628	175

Zuordnung: N = nachfolgende Kartierung, K = weitere Kartierungen (zeitlich vorher oder nachher)

Weitere Angaben

Merkmal	Wert
Auswertung	
Gefährdung / Einflüsse	Betondeckel im Graben deuten auf die darunter liegende Polderung und die Gefahr der vollständigen Entwässerung hin; Entwässerung des Feuchtwiesengebietes.
Wertgesichtspunkte	Niedermooertypisches Artenpotential mit Vorkommen gefährdeter Arten
zoologisch bedeutsame Strukturen	Kleingewässer
Bedeutung für Tiergruppe	Amphibien

Erhebungsbogen

B

Projekt	Biotopkartierung Hamburg	Interne Nr.	8708
		DK5 DK5-GK	5626 5628
Handlungsbedarf	Nein	DK5 - Name	Neugraben-Nord
Bearbeitung	BRA	Biotop-Nr. alt	318 175
Räumliche Abbildung	Linie	Kartierung	24.09.1999
Anzahl Abschnitte	2	Fläche / Länge [m²/m]	781,587
		Breite (lineare Abb.) [m]	6

Weitere Angaben

Merkmal	Wert
Maßnahmen	Libellen Polderung beseitigen, Feuchtwiesenpotential aufwerten; möglichst hohe Wasserstände herstellen.

Teilflächenbeschreibung

Teilflächentyp		Teilflächen-Nr.	1
Biotoptyp	Graben mittlerer Nährstoffgehalte mit Stillgewässercharakter (2000)	Biotoptyp	FGM
- Zusatz	Niedermoor-Typ (gn)	- gesetzl. Grundl.	
FFH-LRT		FFH-LRT	
Beschreibung		Entw.potential LRT	
		Hauptfläche	Ja
		Flächenanteil	100 %
		FFH-Unters.Fläche	Nein
		Saatgutfläche	Nein

Zeigerwerte der Pflanzenartenliste (Auswertung)

Standort	Belichtung	halbsonnig	7,4
Boden	Feuchte	sehr naß	9
	Stickstoff (N)	mäßig stickstoffarm	5
	Reaktion	mäßig sauer	5,5
Vegetation	Mahdverträglichkeit	schnittempfindlich (nur Herbstschnitt vertragend)	3,2
Zeigerwerte	Futterwert	geringwertiges Futter	2,6
	Wechselfeuchteanzeiger		5
	Giftpflanzen		4
	Überschw.anzeiger		10

Pflanzenartenliste

Gruppe / Pflanzenart	MS	M	W	Vs	St	PA	Ph	Sz	VS	V	G	cf	Rote Liste					
													§	HH	ND	SH	D	
Tracheobionta (Gefäßpflanzen)																		
Alnus glutinosa (Schwarz-Erle)	7	z		-														
Alopecurus geniculatus (Knick-Fuchsschwanz)	7	w		-														
Calamagrostis canescens (Sumpf-Reitgras)	7	h		-														
Carex acuta (Schlank-Segge)	7	z		-														V
Carex rostrata (Schnabel-Segge)	7	z		-												3		V
Comarum palustre (Sumpf-Blutauge)	7	h		-												V		3
Epilobium hirsutum (Zottiges Weidenröschen)	7	w		-														
Equisetum fluviatile (Teich-Schachtelhalm)	7	z		-														
Equisetum palustre (Sumpf-Schachtelhalm)	7	w		-														
Filipendula ulmaria (Mädesüß)	7	z		-														
Galium uliginosum (Moor-Labkraut)	7	w		-												2		3
Glyceria fluitans (Flutender Schwaden)	7	w		-														
Glyceria maxima (Wasser-Schwaden)	7	h		-														

Erhebungsbogen

B

Projekt	Biotopkartierung Hamburg		Interne Nr.	8708	
			DK5 DK5-GK	5626	5628
Handlungsbedarf	Nein		DK5 - Name	Neugraben-Nord	
Bearbeitung	BRA	Kopie	Biotop-Nr. alt	318	175
Räumliche Abbildung	Linie	Nein	Kartierung	24.09.1999	
Anzahl Abschnitte	2		Fläche / Länge [m²/m]	781,587	
			Breite (lineare Abb.) [m]	6	

Pflanzenartenliste

Gruppe / Pflanzenart	MS	M	W	Vs	St	PA	Ph	Sz	VS	V	G	cf	Rote Liste						
													§	HH	ND	SH	D		
Iris pseudacorus (Gelbe Schwertlilie)	7	w		-										b					
Juncus effusus (Flutter-Binse)	7	z		-															
Lotus pedunculatus (Sumpf-Hornklee)	7	w		-														V	
Lysimachia thyriflora (Straußblütiger Gilbweiderich)	7	z		-											3		3	V	
Lythrum salicaria (Blut-Weiderich)	7	w		-															
Oenanthe aquatica (Gemeiner Wasserfenchel)	7	w		-														V	
Rumex hydrolapathum (Fluss-Ampfer)	7	w		-															
Salix alba (Silber-Weide)	7	w		-															
Salix caprea (Sal-Weide)	7	w		-															
Salix cinerea (Grau-Weide)	7	z		-															
Salix x multinervis (Vielnervige Weide)	7	w		-															
Stellaria palustris (Sumpf-Sternmiere)	7	w		-													V	3	3
Urtica dioica (Große Brennessel)	7	w		-															
Anzahl Rote Liste Arten													6	7	2				
Anzahl Arten													26						

MS: Mengensystem; M: Mengenangabe, W: Bewertung der Art (FFH-Monitoring), Vs: Vegetationsschicht, St: Status, PA: Autor Phänologie; Ph: Phänologie, Sz: Soziabilität, VS: Vitalitätssystem; V: Vitalität, G: Geschlecht, cf: unsichere Bestimmung, §: Schutz nach BNatSchG, HH: Rote Liste Hamburg, Nds: Rote Liste Niedersachsen, SH: Rote Liste Schleswig-Holstein, D: Rote Liste Deutschland