

Erhebungsbogen

B

Projekt	Biotopkartierung Hamburg	Interne Nr.	8709
		DK5 DK5-GK	5626 5628
Handlungsbedarf	Nein	DK5 - Name	Neugraben-Nord
Bearbeitung	BRA	Biotop-Nr. alt	318 175
Räumliche Abbildung	Linie	Kartierung	09.10.2007
Anzahl Abschnitte	2	Fläche / Länge [m²/m]	781,587
		Breite (lineare Abb.) [m]	3

Gesetzlicher Schutz kein gesetzl. Schutz **kein gesetzlich geschütztes Biotop** **Schutz nur teilweise** **Nein**

Gesamtbewertung	6	Wertvoll
– Alter	7	Biotop hohen Alters, 100 bis 200 Jahre
– Belastungsgrad	5	Flächenhaft mittlere oder örtlich starke Belastung
– Ökolog. Funktion	6	Hohe Bedeutung in einem Biotopkomplex, für den lokalen Biotopverbund oder als Puffer
– Seltenheit	7	Seltener Biotoptyp, mit seltenen oder bedrohten Pflges., gesättigtes Artenspektrum, einige RL-Arten

Bestandsbeschreibung

An der Geländeoberfläche um 3 m breiter Grabenbereich zwischen Grünlandflächen, im Westen zeitweilig beweidet und auch gemäht, im Osten dauerhaft beweidet und stärker zertreten und ruderalisiert. Der Graben führt derzeit ca. 20 cm unter dem benachbarten Gelände Wasser, trocknet im Sommer vermutlich aber auch zeitweilig aus, ist vollständig überwachsen von Ohr- und Grau-Weidengebüsch und weist nur kleinere, offene, krautbewachsene Abschnitte auf. Im übrigen ist er recht kräftig überschattet und wenig gewässertypisch bewachsen. In den Säumen geht der Bewuchs in den der benachbarten Grünlandflächen über. Das Wasser ist derzeit recht stark getrübt und stark eisenockerbelastet.

Vorkommen an Biotoptypen

1	TF	Typ	HF	F.Anteil
2	BTYP	Biotoptyp		- gesetzl. Grundl.
3	Zusatz	Zusatz zum Biotoptypen		
4	LRT	Lebensraumtyp		
1	1		Ja	100 %
2	FGR	Nährstoffreicher Graben mit Stillgewässercharakter (2000)		
3	gx	(Grau-)Weiden-Typ (gx)		

Räumliche Lage

Lagebeschreibung	Nördlich Moorwettern, östlicher Kartenteil		
Nachbarnutzung/en	Grünland		
Rechtswert (X)	557450	Hochwert (Y)	5927902
Bezirk	Harburg	Naturraum	Altländer Hoch- und Sietland (671.21)
Stadtteil (OT-Nr.)	Francop (716)	Gemarkung	Francop (706)
Digitaler Grünplan	<input type="checkbox"/> Hafengesamtgebiet	<input type="checkbox"/> Ramsargebiet	<input type="checkbox"/> EG-Vogelschutzgeb.
Ausgleichsflächen	<input type="checkbox"/> Biosphärenreservat	<input type="checkbox"/> Nationalpark	<input type="checkbox"/>
NSG / ND / LSG			
FFH-GEBIET			
Wasserschutzgebiet	Süderelbmarsch/Harburger Berge [3 / Anteil: 100%]		

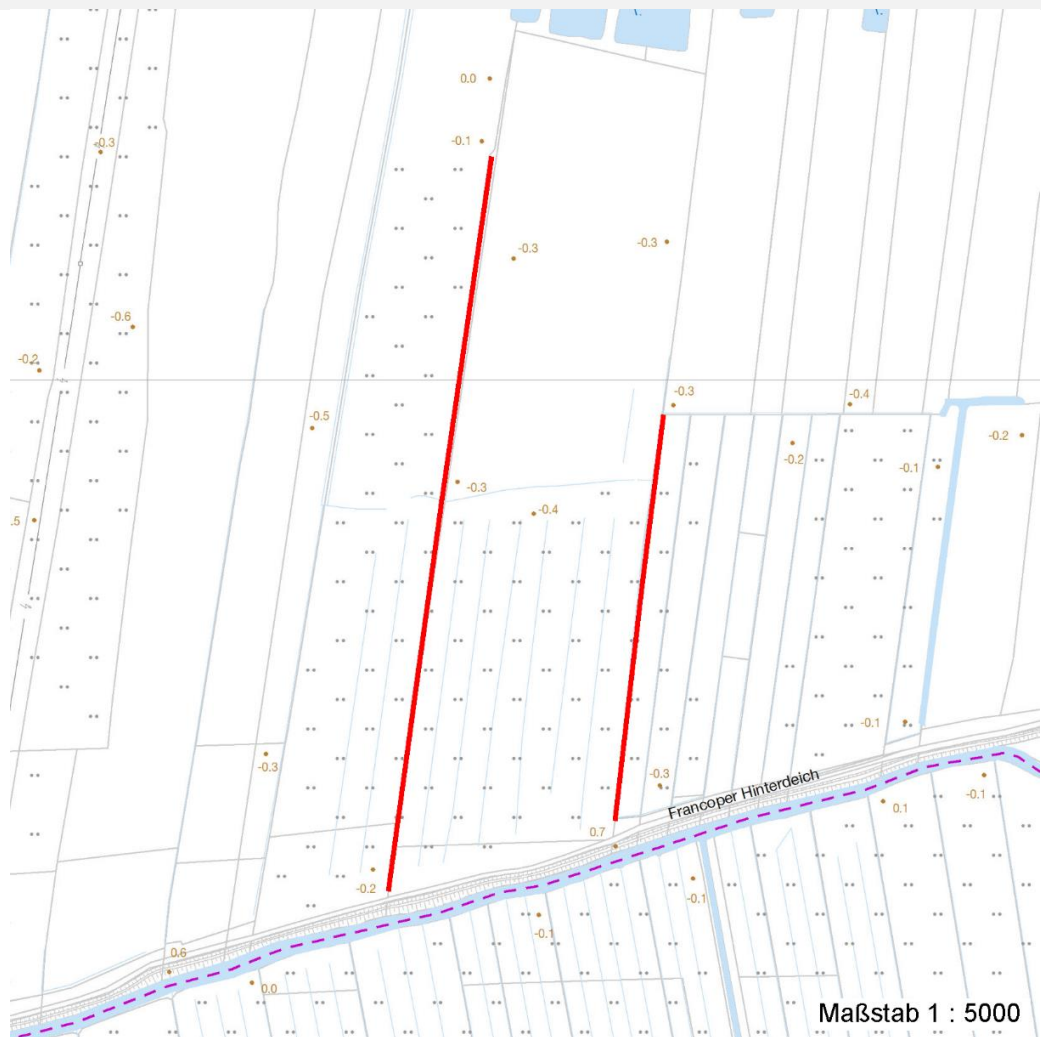
Erhebungsbogen

B

Projekt	Biotopkartierung Hamburg	Interne Nr.	8709
		DK5 DK5-GK	5626 5628
		DK5 - Name	Neugraben-Nord
Handlungsbedarf	Nein	Biotop-Nr. alt	318 175
Bearbeitung	BRA	Kartierung	09.10.2007
Räumliche Abbildung	Linie	Fläche / Länge [m²/m]	781,587
Anzahl Abschnitte	2	Breite (lineare Abb.) [m]	3

Räumliche Lage

Karte



Weitere Erhebungsbögen

Interne Nr.	Interne Nr. Zuordnung	DK5	Biotop-Nr.	Kartierung	Zuordnung	DK5 (GK)	Biotop-Nr. (alt)
8709	8708	5626	318	24.09.1999	K	5628	175
8709	91552	5626	611	03.10.2015	N		
8709	91561	5626	619	03.10.2015	N		

Zuordnung: N = nachfolgende Kartierung, K = weitere Kartierungen (zeitlich vorher oder nachher)

Foto

Interne Nr.	Index	Dateiname	Aufnahmerichtung
21973	0	5626_318_091007_1.JPG	

Weitere Angaben

Merkmal	Wert
---------	------

Auswertung

18.04.2020

Erhebungsbogen

B

Projekt	Biotopkartierung Hamburg	Interne Nr.	8709
		DK5 DK5-GK	5626 5628
Handlungsbedarf	Nein	DK5 - Name	Neugraben-Nord
Bearbeitung	BRA	Biotop-Nr. alt	318 175
Räumliche Abbildung	Linie	Kartierung	09.10.2007
Anzahl Abschnitte	2	Fläche / Länge [m²/m]	781,587
		Breite (lineare Abb.) [m]	3

Weitere Angaben

Merkmal	Wert
Gefährdung / Einflüsse	Verlandung, Verlust der niedermoortypischen Vegetation, Verlust der Artenvielfalt.
Wertgesichtspunkte	Weitgehend natürlich bewachsener Graben, einer der wenigen Restflächen mit niedermoortypischer Vegetation nördlich der Moorwettern, dichtes Gebüsch mit Eignung als Brutvogelhabitat.
Maßnahmen	Gaben abschnittsweise schonend räumen, ohne stärkere Entwässerung zu bewirken, möglichst hohe Wasserstände im Gebiet erhalten.

Foto

Fotodatei 5626_318_091007_1.JPG
Bildbeschreibung
Aufnahmerichtung

Fotodatei
Bildbeschreibung
Aufnahmerichtung



Teilflächenbeschreibung

Teilflächentyp		Teilflächen-Nr.	1
Biotoptyp	Nährstoffreicher Graben mit Stillgewässercharakter (2000)	Biotoptyp	FGR
- Zusatz	(Grau-)Weiden-Typ (gx)	- gesetzl. Grundl.	
FFH-LRT		FFH-LRT	
Beschreibung		Entw.potential LRT	
		Hauptfläche	Ja
		Flächenanteil	100 %
		FFH-Unters.Fläche	Nein
		Saatgutfläche	Nein

Erhebungsbogen

B

Projekt	Biotopkartierung Hamburg	Interne Nr.	8709
		DK5 DK5-GK	5626 5628
Handlungsbedarf	Nein	DK5 - Name	Neugraben-Nord
Bearbeitung	BRA	Biotop-Nr. alt	318 175
Räumliche Abbildung	Linie	Kartierung	09.10.2007
Anzahl Abschnitte	2	Fläche / Länge [m²/m]	781,587
		Breite (lineare Abb.) [m]	3

Zeigerwerte der Pflanzenartenliste (Auswertung)

Standort	Belichtung	halbsonnig	7,2
Boden	Feuchte	sehr naß	9
	Stickstoff (N)	mäßig stickstoffarm	5
	Reaktion	schwach sauer	5,7
Vegetation	Mahdverträglichkeit	schnittempfindlich (nur Herbstschnitt vertragend)	2,5
Zeigerwerte	Futterwert	geringwertiges Futter	2,8
	Wechselfeuchteanzeiger		3
	Giftpflanzen		0
	Überschw.anzeiger		3

Pflanzenartenliste

Gruppe / Pflanzenart	MS	M	W	Vs	St	PA	Ph	Sz	VS	V	G	cf	§	Rote Liste			
														HH	ND	SH	D
Tracheobionta (Gefäßpflanzen)																	
Calamagrostis canescens (Sumpf-Reitgras)	7	z		-													
Carex disticha (Zweizeilige Segge)	7	w		-										V	V		
Filipendula ulmaria (Mädesüß)	7	w		-													
Glyceria maxima (Wasser-Schwaden)	7	z		-													
Juncus effusus (Flutter-Binse)	7	w		-													
Lycopus europaeus (Gewöhnlicher Wolfstrapp)	7	w		-													
Lysimachia vulgaris (Gewöhnlicher Gilbweiderich)	7	w		-													
Lythrum salicaria (Blut-Weiderich)	7	w		-													
Salix cinerea (Grau-Weide)	7	h		-													
Anzahl Rote Liste Arten														1	1		
Anzahl Arten														9			

MS: Mengensystem; M: Mengenangabe, W: Bewertung der Art (FFH-Monitoring), Vs: Vegetationsschicht, St: Status, PA: Autor Phänologie; Ph: Phänologie, Sz: Soziabilität, VS: Vitalitätssystem; V: Vitalität, G: Geschlecht, cf: unsichere Bestimmung, §: Schutz nach BNatSchG, HH: Rote Liste Hamburg, Nds: Rote Liste Niedersachsen, SH: Rote Liste Schleswig-Holstein, D: Rote Liste Deutschland