

# Erhebungsbogen

**B**

<b>Projekt</b>	Biotopkartierung Hamburg	<b>Interne Nr.</b>	8683
		<b>DK5   DK5-GK</b>	<b>5626</b> 5628
<b>Handlungsbedarf</b>	Nein	<b>DK5 - Name</b>	Neugraben-Nord
<b>Bearbeitung</b>	BRA	<b>Biotop-Nr.   alt</b>	<b>314</b> 168
<b>Räumliche Abbildung</b>	Linie	<b>Kartierung</b>	07.10.2007
<b>Anzahl Abschnitte</b>	3	<b>Fläche / Länge [m<sup>2</sup>/m]</b>	1415,96
		<b>Breite (lineare Abb.) [m]</b>	

**Gesetzlicher Schutz**  **kein gesetzl. Schutz**  **kein gesetzlich geschütztes Biotop**  **Schutz nur teilweise**  **Nein**

<b>Gesamtbewertung</b>	6	Wertvoll
– <b>Alter</b>	7	Biotop hohen Alters, 100 bis 200 Jahre
– <b>Belastungsgrad</b>	5	Flächenhaft mittlere oder örtlich starke Belastung
– <b>Ökolog. Funktion</b>	6	Hohe Bedeutung in einem Biotopkomplex, für den lokalen Biotopverbund oder als Puffer
– <b>Seltenheit</b>	7	Seltener Biotoptyp, mit seltenen oder bedrohten Pflges., gesättigtes Artenspektrum, einige RL-Arten

## Bestandsbeschreibung

Gewundener alter Feldweg auf flachem Wegedamm, beiderseits mit Randgräben, diese mit Wasserführung rund 0,4 bis 0,5 m unter dem benachbarten Gelände und jeweils rund 1 m breiter Wasserfläche. Im Westen stark von Wasserlinsen aber auch weiteren Wasserpflanzen überwachsen, etwas bräunlich, auch eisenockerhaltig. Häufig überschattet durch die hochwüchsigen Staudenfluren der Ufer. Auf der Ostseite ursprünglich etwas besonnerter mit etwas geringerer Wasserführung, fast vollständig überwachsen von Flutrasen aus Flutendem Schwaden und Röhrichten aus Rohrglanzgras. Die Böschungen zum angrenzenden Weg hinauf sind ebenfalls recht hochwüchsig, selten gemäht, von Brennesselfluren und Röhrichtarten durchsetzt. Allein der Nahbereich des Weges wird regelmäßig gemäht und ist etwas wiesenartiger bewachsen.

## Vorkommen an Biotoptypen

1	TF	Typ	HF	F.Anteil
2	BTYP	Biotoptyp	- gesetzl. Grundl.	
3	Zusatz	Zusatz zum Biotoptypen		
4	LRT	Lebensraumtyp		
1	1		Ja	100 %
2	FGM	Graben mittlerer Nährstoffgehalte mit Stillgewässercharakter (2000)		
3	gz	Flutrasen-Typ (gz)		

## Räumliche Lage

<b>Lagebeschreibung</b>	'Hinter den Wiesen', westliche Kartenmitte			
<b>Nachbarnutzung/en</b>	Grünland, Brache, Weg			
<b>Rechtswert (X)</b>	556426	<b>Hochwert (Y)</b>	5926943	
<b>Bezirk</b>	Harburg	<b>Naturraum</b>	Altländer Randmoorsenke (671.22)	
<b>Stadtteil (OT-Nr.)</b>	Neugraben-Fischbek (715)	<b>Gemarkung</b>	Fischbek (705)	
<b>Digitaler Grünplan</b>	<input type="checkbox"/> <b>Hafengesamtgebiet</b>	<input type="checkbox"/> <b>Ramsargebiet</b>	<input type="checkbox"/> <b>EG-Vogelschutzgeb.</b>	<input checked="" type="checkbox"/> <b>x</b>
<b>Ausgleichsflächen</b>	<input checked="" type="checkbox"/> <b>Biosphärenreservat</b>	<input type="checkbox"/> <b>Nationalpark</b>		
<b>NSG / ND / LSG</b>	NSG Moorgürtel [ HH-703 / Anteil: 100% ]			
<b>FFH-GEBIET</b>				
<b>Wasserschutzgebiet</b>	Süderelbmarsch/Harburger Berge [ 2 / Anteil: 78% ], Süderelbmarsch/Harburger Berge [ 3 / Anteil: 22% ]			

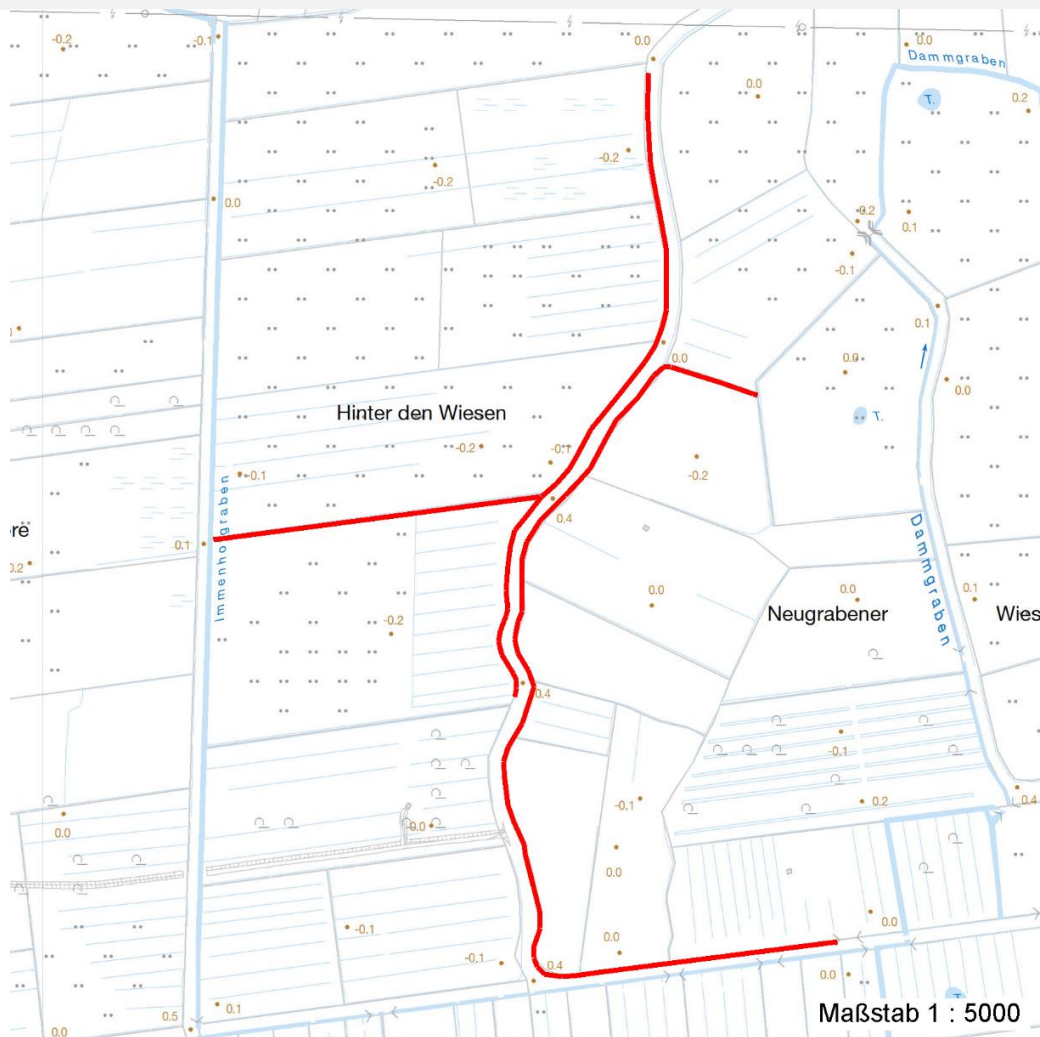
# Erhebungsbogen

**B**

<b>Projekt</b>	Biotopkartierung Hamburg	<b>Interne Nr.</b>	8683
		<b>DK5   DK5-GK</b>	5626 5628
		<b>DK5 - Name</b>	Neugraben-Nord
<b>Handlungsbedarf</b>	Nein	<b>Biotop-Nr.   alt</b>	314 168
<b>Bearbeitung</b>	BRA	<b>Kartierung</b>	07.10.2007
<b>Räumliche Abbildung</b>	Linie	<b>Fläche / Länge [m<sup>2</sup>/m]</b>	1415,96
<b>Anzahl Abschnitte</b>	3	<b>Breite (lineare Abb.) [m]</b>	

## Räumliche Lage

### Karte



## Weitere Erhebungsbögen

Interne Nr.	Interne Nr. Zuordnung	DK5	Biotop-Nr.	Kartierung	Zuordnung	DK5 (GK)	Biotop-Nr. (alt)
8683	8685	5626	314	24.09.1999	K	5628	168
8683	91545	5626	607	15.09.2015	N		
8683	91546	5626	608	19.06.2015	N		

Zuordnung: N = nachfolgende Kartierung, K = weitere Kartierungen (zeitlich vorher oder nachher)

## Foto

Interne Nr.	Index	Dateiname	Aufnahmerichtung
21051	0	5626_314_071007_1.JPG	
21052	0	5626_314_071007_2.JPG	
21053	0	5626_314_071007_3.JPG	
21054	0	5626_314_071007_4.JPG	
21055	0	5626_314_071007_5.JPG	

# Erhebungsbogen

**B**

<b>Projekt</b>	Biotopkartierung Hamburg		<b>Interne Nr.</b>	8683	
<b>Handlungsbedarf</b>	Nein		<b>DK5   DK5-GK</b>	<b>5626</b>	5628
<b>Bearbeitung</b>	BRA	<b>Kopie</b>	Nein		
<b>Räumliche Abbildung</b>	Linie		<b>DK5 - Name</b>	Neugraben-Nord	
<b>Anzahl Abschnitte</b>	3		<b>Biotop-Nr.   alt</b>	<b>314</b>	168
			<b>Kartierung</b>	07.10.2007	
			<b>Fläche / Länge [m<sup>2</sup>/m]</b>	1415,96	
			<b>Breite (lineare Abb.) [m]</b>		

## Weitere Angaben

Merkmal	Wert
<b>Auswertung</b>	
Gefährdung / Einflüsse	Die Randgräben - je nach Unterhaltungsintensität - entwässern Moorflächen, der Wasserstand liegt etwas zu gering, um Moorflächen dauerhaft zu erhalten.
Wertgesichtspunkte	Insgesamt relativ artenreicher Bewuchs, Vernetzungsstruktur, Rückzugsraum der feuchtgebietstypischen Flora und Fauna, örtlich Eignung als Amphibien-Laichgewässer.
Maßnahmen	Wasserstand auf möglichst hohem Niveau halten, Gräben möglichst extensiv unterhalten.

## Foto

**Fotodatei** 5626\_314\_071007\_1.JPG

**Bildbeschreibung**  
**Aufnahmerichtung**



**Fotodatei** 5626\_314\_071007\_2.JPG

**Bildbeschreibung**  
**Aufnahmerichtung**



# Erhebungsbogen

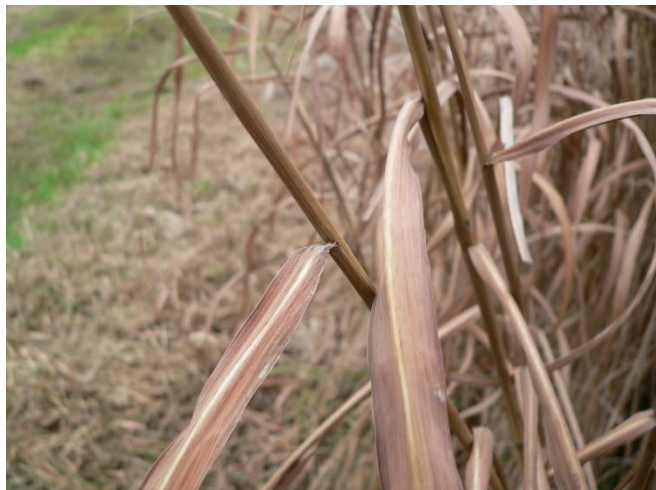
**B**

<b>Projekt</b>	Biotopkartierung Hamburg	<b>Interne Nr.</b>	8683
		<b>DK5   DK5-GK</b>	5626      5628
<b>Handlungsbedarf</b>	Nein	<b>DK5 - Name</b>	Neugraben-Nord
<b>Bearbeitung</b>	BRA	<b>Biotop-Nr.   alt</b>	314      168
<b>Räumliche Abbildung</b>	Linie	<b>Kartierung</b>	07.10.2007
<b>Anzahl Abschnitte</b>	3	<b>Fläche / Länge [m<sup>2</sup>/m]</b>	1415,96
		<b>Breite (lineare Abb.) [m]</b>	

## Foto

**Fotodatei**      5626\_314\_071007\_3.JPG

**Bildbeschreibung**  
**Aufnahmerichtung**



**Fotodatei**      5626\_314\_071007\_4.JPG

**Bildbeschreibung**  
**Aufnahmerichtung**



## Teilflächenbeschreibung

<b>Teilflächentyp</b>		<b>Teilflächen-Nr.</b>	1
<b>Biotoptyp</b>	Graben mittlerer Nährstoffgehalte mit Stillgewässercharakter (2000)	<b>Biotoptyp</b>	FGM
- <b>Zusatz</b>	Flutrasen-Typ (gz)	- <b>gesetzl. Grundl.</b>	
<b>FFH-LRT</b>		<b>FFH-LRT</b>	
<b>Beschreibung</b>		<b>Entw.potential LRT</b>	
		<b>Hauptfläche</b>	Ja
		<b>Flächenanteil</b>	100 %
		<b>FFH-Unters.Fläche</b>	Nein
		<b>Saatgutfläche</b>	Nein

## Zeigerwerte der Pflanzenartenliste (Auswertung)

<b>Standort</b>	<b>Belichtung</b>	sonnig	7,5
<b>Boden</b>	<b>Feuchte</b>	sehr naß	9,3
	<b>Stickstoff (N)</b>	mäßig stickstoffarm bis stickstoffreich	6,4
	<b>Reaktion</b>	schwach sauer	6,4
<b>Vegetation</b>	<b>Mahdverträglichkeit</b>	schnittempfindlich bis mäßig schnittverträglich	4
<b>Zeigerwerte</b>	<b>Futterwert</b>	geringwertiges Futter	3
	<b>Wechselfeuchteanzeiger</b>		7
	<b>Giftpflanzen</b>		1
	<b>Überschw.anzeiger</b>		5

# Erhebungsbogen

**B**

<b>Projekt</b>	Biotopkartierung Hamburg		<b>Interne Nr.</b>	8683	
			<b>DK5   DK5-GK</b>	<b>5626</b>	5628
<b>Handlungsbedarf</b>	Nein		<b>DK5 - Name</b>	Neugraben-Nord	
<b>Bearbeitung</b>	BRA	<b>Kopie</b>	<b>Biotop-Nr.   alt</b>	<b>314</b>	168
<b>Räumliche Abbildung</b>	Linie	Nein	<b>Kartierung</b>	07.10.2007	
<b>Anzahl Abschnitte</b>	3		<b>Fläche / Länge [m<sup>2</sup>/m]</b>	1415,96	
			<b>Breite (lineare Abb.) [m]</b>		

## Pflanzenartenliste

Gruppe / Pflanzenart	MS	M	W	Vs	St	PA	Ph	Sz	VS	V	G	cf	§	Rote Liste				
														HH	ND	SH	D	
<b>Tracheobionta (Gefäßpflanzen)</b>																		
Calamagrostis canescens (Sumpf-Reitgras)	7	z		-														
Callitriche palustris agg. (Artengruppe Sumpf-Wasserstern)	7	z		-											3			
Carex acuta (Schlank-Segge)	7	z		-											V			
Carex nigra (Wiesen-Segge)	7	w		-										V	V			
Carex rostrata (Schnabel-Segge)	7	w		-										3	V			
Filipendula ulmaria (Mädesüß)	7	z		-														
Glyceria fluitans (Flutender Schwaden)	7	h		-														
Glyceria maxima (Wasser-Schwaden)	7	h		-														
Hottonia palustris (Wasserfeder)	7	z		-									b	V	V			
Hydrocharis morsus-ranae (Froschbiß)	7	w		-										V	V			
Juncus effusus (Flutter-Binse)	7	z		-														
Lemna minor (Kleine Wasserlinse)	7	z		-														
Lycopus europaeus (Gewöhnlicher Wolfstrapp)	7	w		-														
Lysimachia vulgaris (Gewöhnlicher Gilbweiderich)	7	w		-														
Lythrum salicaria (Blut-Weiderich)	7	w		-														
Myosotis scorpioides (Sumpf-Vergissmeinnicht)	7	w		-											V			
Phalaris arundinacea (Rohr-Glanzgras)	7	z		-														
Rumex hydrolapathum (Fluss-Ampfer)	7	w		-														
Salix cinerea (Grau-Weide)	7	z		-														
Scutellaria galericulata (Sumpf-Helmkraut)	7	w		-														
Solanum dulcamara (Bittersüßer Nachtschatten)	7	w		-														
Typha latifolia (Breitblättriger Rohrkolben)	7	z		-														
														<b>Anzahl Rote Liste Arten</b>	<b>4</b>	<b>1</b>	<b>6</b>	<b>2</b>
														<b>Anzahl Arten</b>	<b>22</b>			

MS: Mengensystem; M: Mengenangabe, W: Bewertung der Art (FFH-Monitoring), Vs: Vegetationsschicht, St: Status, PA: Autor Phänologie; Ph: Phänologie, Sz: Soziabilität, VS: Vitalitätssystem; V: Vitalität, G: Geschlecht, cf: unsichere Bestimmung, §: Schutz nach BNatSchG, HH: Rote Liste Hamburg, Nds: Rote Liste Niedersachsen, SH: Rote Liste Schleswig-Holstein, D: Rote Liste Deutschland