

# Erhebungsbogen

**B**

<b>Projekt</b>	Biotopkartierung Hamburg	<b>Interne Nr.</b>	8687
		<b>DK5   DK5-GK</b>	<b>5626</b> 5628
<b>Handlungsbedarf</b>	Nein	<b>DK5 - Name</b>	Neugraben-Nord
<b>Bearbeitung</b>	BRA	<b>Biotop-Nr.   alt</b>	<b>312</b> 145
<b>Räumliche Abbildung</b>	Linie	<b>Kartierung</b>	24.09.1999
<b>Anzahl Abschnitte</b>	2	<b>Fläche / Länge [m<sup>2</sup>/m]</b>	1255,531
		<b>Breite (lineare Abb.) [m]</b>	

**Gesetzlicher Schutz** § 30 (2) 1.1 Natürliche oder naturnahe Fließgewässer **Schutz nur teilweise** **Nein**

<b>Gesamtbewertung</b>	6 Wertvoll
– <b>Alter</b>	6 Biotop mittleren Alters, 50 bis 100 Jahre
– <b>Belastungsgrad</b>	6 Flächenhaft geringe oder örtlich stärkere oder Vorbelastung mit deutlichem Einfluß
– <b>Ökolog. Funktion</b>	7 Sehr hohe Bedeutung in einem Biotopkomplex, für den lokalen Biotopverbund oder als Puffer
– <b>Seltenheit</b>	6 Seltener Biotoptyp, ohne seltene oder bedrohte Pflges., ungesättigtes Artenspektrum, reliktsche RL-Arten

## Bestandsbeschreibung

Rund 0,5m unter Gelände gelegene Wegrandgräben mit rund 2m breiter Wasserfläche, rund 20cm tiefes, klares Wasser. An der Wasseroberfläche kommen größere, jedoch lückige Bestände der aufgeführten Wasser- und Teichlinseenarten vor. Auch der submerse Bewuchs mit hohen Anteilen von Wasserpest, Wasserhahnenfuß und Laichkrautarten ist artenreich.

## Vorkommen an Biotoptypen

1	TF	Typ	HF	F.Anteil
2	BTYP	Biotoptyp	- gesetzl. Grundl.	
3	Zusatz	Zusatz zum Biotoptypen		
4	LRT	Lebensraumtyp		
1	1		Ja	100 %
2	FGM	Graben mittlerer Nährstoffgehalte mit Stillgewässercharakter (2000)		
3	gw	Wasserpest-Laichkraut-Typ (gw)		

## Räumliche Lage

### Lagebeschreibung

### Nachbarnutzung/en

<b>Rechtswert (X)</b>	556116	<b>Hochwert (Y)</b>	5927044
<b>Bezirk</b>	Harburg	<b>Naturraum</b>	Altländer Randmoorsenke (671.22)
<b>Stadtteil (OT-Nr.)</b>	Neugraben-Fischbek (715)	<b>Gemarkung</b>	Fischbek (705)
<b>Digitaler Grünplan</b>	<input type="checkbox"/> <b>Hafengesamtgebiet</b>	<input type="checkbox"/> <b>Ramsargebiet</b>	<input type="checkbox"/> <b>EG-Vogelschutzgeb.</b> <input checked="" type="checkbox"/>
<b>Ausgleichsflächen</b>	<input checked="" type="checkbox"/> <b>Biosphärenreservat</b>	<input type="checkbox"/> <b>Nationalpark</b>	<input type="checkbox"/>
<b>NSG / ND / LSG</b>	NSG Moorgürtel [ HH-703 / Anteil: 100% ]		
<b>FFH-GEBIET</b>			
<b>Wasserschutzgebiet</b>	Süderelbmarsch/Harburger Berge [ 2 / Anteil: 45% ], Süderelbmarsch/Harburger Berge [ 3 / Anteil: 55% ]		

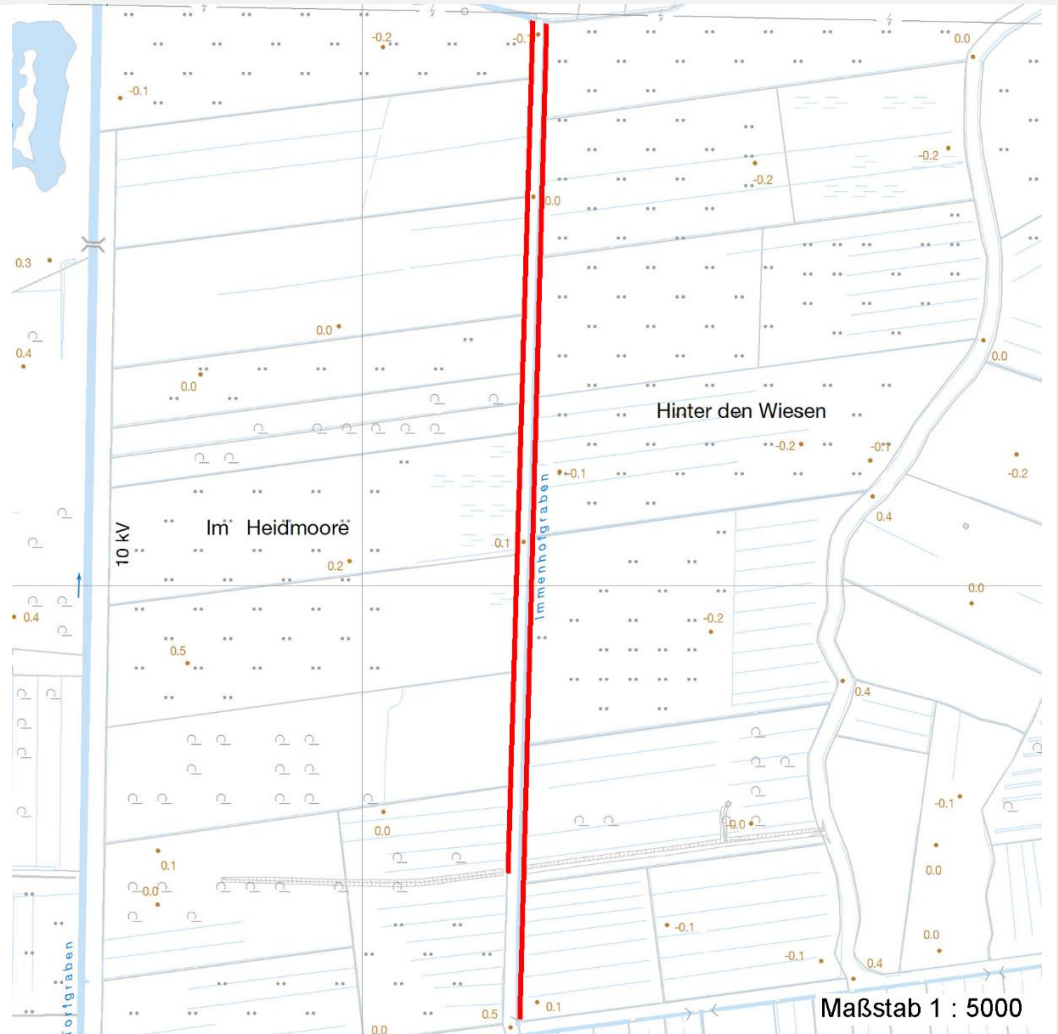
# Erhebungsbogen

**B**

<b>Projekt</b>	Biotopkartierung Hamburg		<b>Interne Nr.</b>	8687	
			<b>DK5   DK5-GK</b>	5626	5628
<b>Handlungsbedarf</b>	Nein		<b>DK5 - Name</b>	Neugraben-Nord	
<b>Bearbeitung</b>	BRA	<b>Kopie</b>	Nein	<b>Biotop-Nr.   alt</b>	312   145
<b>Räumliche Abbildung</b>	Linie		<b>Kartierung</b>	24.09.1999	
<b>Anzahl Abschnitte</b>	2		<b>Fläche / Länge [m<sup>2</sup>/m]</b>	1255,531	
			<b>Breite (lineare Abb.) [m]</b>		

## Räumliche Lage

### Karte



## Weitere Erhebungsbögen

Interne Nr.	Interne Nr. Zuordnung	DK5	Biotop-Nr.	Kartierung	Zuordnung	DK5 (GK)	Biotop-Nr. (alt)
8687	8622	5626	79	06.10.2007	N	5628	145

Zuordnung: N = nachfolgende Kartierung, K = weitere Kartierungen (zeitlich vorher oder nachher)

## Weitere Angaben

Merkmal	Wert
<b>Auswertung</b>	
Wertgesichtspunkte	Artenreich, Vorkommen seltener Arten; wertvoller Lebensraum für Amphibien
Maßnahmen	Hohe Wasserstände halten, extensiv unterhalten, immer nur abschnittsweise räumen ohne Eintiefung.

# Erhebungsbogen

**B**

<b>Projekt</b>	Biotopkartierung Hamburg	<b>Interne Nr.</b>	8687
		<b>DK5   DK5-GK</b>	<b>5626</b> 5628
<b>Handlungsbedarf</b>	Nein	<b>DK5 - Name</b>	Neugraben-Nord
<b>Bearbeitung</b>	BRA	<b>Biotop-Nr.   alt</b>	<b>312</b> 145
<b>Räumliche Abbildung</b>	Linie	<b>Kartierung</b>	24.09.1999
<b>Anzahl Abschnitte</b>	2	<b>Fläche / Länge [m<sup>2</sup>/m]</b>	1255,531
		<b>Breite (lineare Abb.) [m]</b>	

## Teilflächenbeschreibung

<b>Teilflächentyp</b>		<b>Teilflächen-Nr.</b>	1
<b>Biotoptyp</b>	Graben mittlerer Nährstoffgehalte mit Stillgewässercharakter (2000)	<b>Biotoptyp</b>	FGM
<b>- Zusatz</b>	Wasserpest-Laichkraut-Typ (gw)	<b>- gesetzl. Grundl.</b>	
<b>FFH-LRT</b>		<b>FFH-LRT</b>	
<b>Beschreibung</b>	Standort: Mooriger Grund	<b>Entw.potential LRT</b>	
		<b>Hauptfläche</b>	Ja
		<b>Flächenanteil</b>	100 %
		<b>FFH-Unters.Fläche</b>	Nein
		<b>Saatgutfläche</b>	Nein

## Weitere Angaben

Merkmal	Wert
<b>Gewässer</b>	
Böschungshöhe	0.50 m
Gewässertiefe	0.20 m
Breite	2.00 m
Wasserführung	g - gleichmäßige Wasserführung
Strömung	k - keine Strömung
Trübung	k - klar, keine Trübung
<b>Standort, Relief</b>	
Böschungsneigung	steil - 1:1 bis 1:2

## Zeigerwerte der Pflanzenartenliste (Auswertung)

<b>Standort</b>	<b>Belichtung</b>	halbsonnig	7
<b>Boden</b>	<b>Feuchte</b>	zeitweise wasserüberstaut	9,9
	<b>Stickstoff (N)</b>	mäßig stickstoffarm bis stickstoffreich	6
	<b>Reaktion</b>	schwach sauer	6,4
<b>Vegetation</b>	<b>Mahdverträglichkeit</b>	mäßig schnittverträglich (erster Schnitt nicht vor 1. Juli)	4,6
<b>Zeigerwerte</b>	<b>Futterwert</b>	sehr geringwertiges Futter	2,3
	<b>Wechselfeuchteanzeiger</b>		5
	<b>Giftpflanzen</b>		4
	<b>Überschw.anzeiger</b>		8

## Pflanzenartenliste

Gruppe / Pflanzenart	MS	M	W	Vs	St	PA	Ph	Sz	VS	V	G	cf	§	Rote Liste			
														HH	ND	SH	D
<b>Tracheobionta (Gefäßpflanzen)</b>																	
Agrostis stolonifera (Ausläufer-Straußgras)	7	w		-													
Arrhenatherum elatius (Glatthafer)	7	w		-													
Berula erecta (Aufrechte Berle)	7	w		-													
Calamagrostis canescens (Sumpf-Reitgras)	7	w		-													
Cardamine pratensis (Wiesen-Schaumkraut)	7	w		-											V		
Carex acuta (Schlank-Segge)	7	w		-											V		
Carex pseudocyperus (Scheinzyper-Segge)	7	w		-													

# Erhebungsbogen

# B

<b>Projekt</b>	Biotopkartierung Hamburg		<b>Interne Nr.</b>	8687	
			<b>DK5   DK5-GK</b>	<b>5626</b>	5628
<b>Handlungsbedarf</b>	Nein		<b>DK5 - Name</b>	Neugraben-Nord	
<b>Bearbeitung</b>	BRA	<b>Kopie</b>	<b>Biotop-Nr.   alt</b>	<b>312</b>	145
<b>Räumliche Abbildung</b>	Linie	Nein	<b>Kartierung</b>	24.09.1999	
<b>Anzahl Abschnitte</b>	2		<b>Fläche / Länge [m<sup>2</sup>/m]</b>	1255,531	
			<b>Breite (lineare Abb.) [m]</b>		

## Pflanzenartenliste

Gruppe / Pflanzenart	MS	M	W	Vs	St	PA	Ph	Sz	VS	V	G	cf	§	Rote Liste							
														HH	ND	SH	D				
Carex rostrata (Schnabel-Segge)	7	w		-										3		V					
Comarum palustre (Sumpf-Blutauge)	7	w		-										V			3				
Elodea canadensis (Kanadische Wasserpest)	7	w		-																	
Epilobium hirsutum (Zottiges Weidenröschen)	7	w		-																	
Filipendula ulmaria denudata (Echtes Mädesüß)	7	w		-																	
Holcus lanatus (Wolliges Honiggras)	7	w		-																	
Hydrocharis morsus-ranae (Froschbiß)	7	z		-										V		V	V				
Iris pseudacorus (Gelbe Schwertlilie)	7	w		-										b							
Lemna minor (Kleine Wasserlinse)	7	h		-																	
Lemna trisulca (Dreifurchige Wasserlinse)	7	w		-										V							
Lythrum salicaria (Blut-Weiderich)	7	w		-																	
Myosotis laxa (Rasen-vergissmeinnicht)	7	w		-										D		3					
Myosotis scorpioides (Sumpf-Vergissmeinnicht)	7	w		-												V					
Persicaria amphibia (Wasser-Knöterich)	7	w		-																	
Phalaris arundinacea (Rohr-Glanzgras)	7	w		-																	
Poa palustris (Sumpf-Rispengras)	7	w		-																	
Poa trivialis (Gewöhnliches Rispengras)	7	w		-																	
Potamogeton acutifolius (Spitzblättriges Laichkraut)	7	w		-										3	3	3	3				
Potamogeton trichoides (Haar-Laichkraut)	7	w		-										3		3	V				
Ranunculus circinatus (Spreizender Wasserhahnenfuß)	7	w		-										1			V				
Rorippa amphibia (Wasser-Sumpfkresse)	7	w		-																	
Rumex hydrolapathum (Fluss-Ampfer)	7	w		-																	
Sagittaria sagittifolia (Gewöhnliches Pfeilkraut)	7	w		-																	
Solanum dulcamara (Bittersüßer Nachtschatten)	7	w		-																	
Spirodela polyrhiza (Vielwurzlige Teichlinse)	7	w		-																	
Symphytum officinale (Echter Beinwell)	7	w		-																	
Urtica dioica (Große Brennessel)	7	w		-																	
														<b>Anzahl Rote Liste Arten</b>				<b>8</b>	<b>1</b>	<b>9</b>	<b>4</b>
														<b>Anzahl Arten</b>				<b>34</b>			

MS: Mengensystem; M: Mengenangabe, W: Bewertung der Art (FFH-Monitoring), Vs: Vegetationsschicht, St: Status, PA: Autor Phänologie; Ph: Phänologie, Sz: Soziabilität, VS: Vitalitätssystem; V: Vitalität, G: Geschlecht, cf: unsichere Bestimmung, §: Schutz nach BNatSchG, HH: Rote Liste Hamburg, Nds: Rote Liste Niedersachsen, SH: Rote Liste Schleswig-Holstein, D: Rote Liste Deutschland