

Erhebungsbogen

B

Projekt	Biotopkartierung Hamburg	Interne Nr.	8764
		DK5 DK5-GK	5626 5628
Handlungsbedarf	Nein	DK5 - Name	Neugraben-Nord
Bearbeitung	BRA	Biotop-Nr. alt	311 143
Räumliche Abbildung	Linie	Kartierung	24.09.1999
Anzahl Abschnitte	1	Fläche / Länge [m²/m]	230,263
		Breite (lineare Abb.) [m]	

Gesetzlicher Schutz **kein gesetzl. Schutz** **kein gesetzlich geschütztes Biotop** **Schutz nur teilweise** **Nein**

Gesamtbewertung	6	Wertvoll
– Alter	6	Biotop mittleren Alters, 50 bis 100 Jahre
– Belastungsgrad	3	Flächenhafte starke Belastung
– Ökolog. Funktion	7	Sehr hohe Bedeutung in einem Biotopkomplex, für den lokalen Biotopverbund oder als Puffer
– Seltenheit	6	Seltener Biotoptyp, ohne seltene oder bedrohte Pflges., ungesättigtes Artenspektrum, reliktsische RL-Arten

Bestandsbeschreibung

Breiter Hauptgraben 0,4-0,5m unter Flur, Tiefe um 0,5m, Sichttiefe bei 20-30cm, steile Ufer, gewässertypische Vegetation ist auf 1m Breite beiderseits entwickelt. Größere Teichrosenbestände dominieren die Oberfläche im Süden.

Vorkommen an Biotoptypen

1	TF	Typ	HF	F.Anteil
2	BTYP	Biotoptyp	- gesetzl. Grundl.	
3	Zusatz	Zusatz zum Biotoptypen		
4	LRT	Lebensraumtyp		
1	1		Ja	100 %
2	FLH	Wettern, Hauptgraben (2000)		

Räumliche Lage

Lagebeschreibung	Grünland	Hochwert (Y)	5927516
Nachbarnutzung/en		Naturraum	Altländer Randmoorsenke (671.22)
Rechtswert (X)	556060	Gemarkung	Fischbek (705)
Bezirk	Harburg	Ramsargebiet	<input type="checkbox"/> EG-Vogelschutzgeb. <input checked="" type="checkbox"/> x
Stadtteil (OT-Nr.)	Neugraben-Fischbek (715)	Nationalpark	<input type="checkbox"/>
Digitaler Grünplan	<input type="checkbox"/> Hafengesamtgebiet		
Ausgleichsflächen	<input checked="" type="checkbox"/> Biosphärenreservat		
NSG / ND / LSG	NSG Moorgürtel [HH-703 / Anteil: 100%]		
FFH-GEBIET			
Wasserschutzgebiet	Süderelbmarsch/Harburger Berge [3 / Anteil: 100%]		

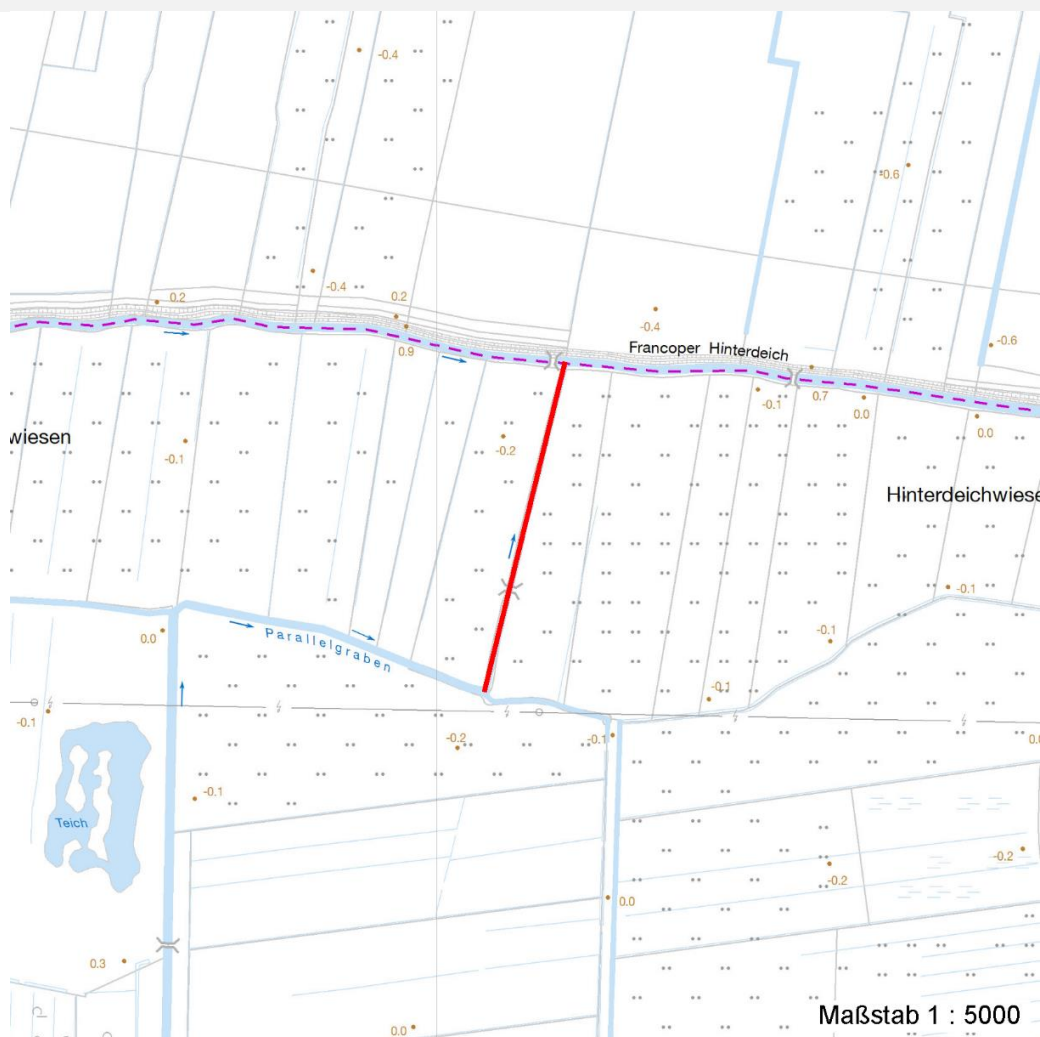
Erhebungsbogen

B

Projekt	Biotopkartierung Hamburg	Interne Nr.	8764
		DK5 DK5-GK	5626 5628
		DK5 - Name	Neugraben-Nord
Handlungsbedarf	Nein	Biotop-Nr. alt	311 143
Bearbeitung	BRA	Kartierung	24.09.1999
Räumliche Abbildung	Linie	Fläche / Länge [m²/m]	230,263
Anzahl Abschnitte	1	Breite (lineare Abb.) [m]	

Räumliche Lage

Karte



Weitere Erhebungsbögen

Interne Nr.	Interne Nr. Zuordnung	DK5	Biotop-Nr.	Kartierung	Zuordnung	DK5 (GK)	Biotop-Nr. (alt)
8764	5247	5426	119	06.10.2007	N	5428	143

Zuordnung: N = nachfolgende Kartierung, K = weitere Kartierungen (zeitlich vorher oder nachher)

Weitere Angaben

Merkmal	Wert
Auswertung	
Gefährdung / Einflüsse	Entwässerung potentieller und aktueller Feuchtwiesen
Wertgesichtspunkte	Relativ artenreich, dauerhafte Wasserführung, Niedermoorpotential, Vorkommen seltener Arten
Bedeutung für Tiergruppe	Fische Amphibien Libellen

Erhebungsbogen

B

Projekt	Biotopkartierung Hamburg	Interne Nr.	8764
		DK5 DK5-GK	5626 5628
Handlungsbedarf	Nein	DK5 - Name	Neugraben-Nord
Bearbeitung	BRA	Biotop-Nr. alt	311 143
Räumliche Abbildung	Linie	Kartierung	24.09.1999
Anzahl Abschnitte	1	Fläche / Länge [m²/m]	230,263
		Breite (lineare Abb.) [m]	

Weitere Angaben

Merkmal	Wert
Maßnahmen	Hohe Wasserstände im Gebiet sichern, nur extensiv unterhalten.

Teilflächenbeschreibung

Teilflächentyp		Teilflächen-Nr.	1
Biotoptyp	Wettern, Hauptgraben (2000)	Biotoptyp	FLH
- Zusatz		- gesetzl. Grundl.	
FFH-LRT		FFH-LRT	
Beschreibung		Entw.potential LRT	
		Hauptfläche	Ja
		Flächenanteil	100 %
		FFH-Unters.Fläche	Nein
		Saatgutfläche	Nein

Weitere Angaben

Merkmal	Wert
Gewässer	
Böschungshöhe	0.50 m
Gewässertiefe	1.00 m
Breite	2.00 m
Wasserführung	g - gleichmäßige Wasserführung
Strömung	k - keine Strömung
Trübung	w - schwache Trübung
Standort, Relief	
Böschungsneigung	steil - 1:1 bis 1:2

Zeigerwerte der Pflanzenartenliste (Auswertung)

Standort	Belichtung	halbsonnig	7,4
Boden	Feuchte	sehr naß	8,9
	Stickstoff (N)	mäßig stickstoffarm	5,5
	Reaktion	schwach sauer	5,7
Vegetation	Mahdverträglichkeit	schnittempfindlich bis mäßig schnittverträglich	4
Zeigerwerte	Futterwert	sehr geringwertiges Futter	2
	Wechselfeuchteanzeiger		7
	Giftpflanzen		2
	Überschw.anzeiger		9

Pflanzenartenliste

Gruppe / Pflanzenart	MS	M	W	Vs	St	PA	Ph	Sz	VS	V	G	cf	Rote Liste			
													§	HH	ND	SH
Tracheobionta (Gefäßpflanzen)																
Agrostis stolonifera (Ausläufer-Straußgras)	7	w		-												
Alnus glutinosa (Schwarz-Erle)	7	w		-												
Alopecurus pratensis (Wiesen-Fuchsschwanz)	7	w		-												
Calamagrostis canescens (Sumpf-Reitgras)	7	w		-												

Erhebungsbogen

B

Projekt	Biotopkartierung Hamburg		Interne Nr.	8764	
			DK5 DK5-GK	5626	5628
Handlungsbedarf	Nein		DK5 - Name	Neugraben-Nord	
Bearbeitung	BRA	Kopie	Biotop-Nr. alt	311	143
Räumliche Abbildung	Linie	Nein	Kartierung	24.09.1999	
Anzahl Abschnitte	1		Fläche / Länge [m²/m]	230,263	
			Breite (lineare Abb.) [m]		

Pflanzenartenliste

Gruppe / Pflanzenart	MS	M	W	Vs	St	PA	Ph	Sz	VS	V	G	cf	§	Rote Liste				
														HH	ND	SH	D	
Carex acuta (Schlank-Segge)	7	w		-													V	
Carex paniculata (Rispen-Segge)	7	z		-														
Carex pseudocyperus (Scheinzyper-Segge)	7	w		-														
Ceratophyllum demersum (Rauhes Hornblatt)	7	w		-												V		
Cirsium arvense (Acker-Kratzdistel)	7	w		-														
Deschampsia cespitosa (Rasen-Schmiele)	7	w		-														
Filipendula ulmaria (Mädesüß)	7	w		-														
Filipendula ulmaria ulmaria (Filziges Mädesüß)	7	w		-														
Galium palustre (Sumpf-Labkraut)	7	w		-														
Hydrocharis morsus-ranae (Froschbiß)	7	w		-										V		V	V	
Iris pseudacorus (Gelbe Schwertlilie)	7	w		-										b				
Juncus effusus (Flutter-Binse)	7	h		-														
Lemna minor (Kleine Wasserlinse)	7	w		-														
Lycopus europaeus (Gewöhnlicher Wolfstrapp)	7	w		-														
Lythrum salicaria (Blut-Weiderich)	7	w		-														
Myosotis scorpioides (Sumpf-Vergissmeinnicht)	7	w		-													V	
Nuphar lutea (Gelbe Teichrose)	7	h		-										b				
Phalaris arundinacea (Rohr-Glanzgras)	7	z		-														
Poa palustris (Sumpf-Rispengras)	7	w		-														
Poa trivialis (Gewöhnliches Rispengras)	7	w		-														
Potamogeton acutifolius (Spitzblättriges Laichkraut)	7	w		-											3	3	3	3
Potamogeton trichoides (Haar-Laichkraut)	7	w		-											3		3	V
Rumex hydrolapathum (Fluss-Ampfer)	7	z		-														
Scutellaria galericulata (Sumpf-Helmkraut)	7	w		-														
Solanum dulcamara (Bittersüßer Nachtschatten)	7	w		-														
Spirodela polyrhiza (Vielwurzlige Teichlinse)	7	w		-														
Symphytum officinale (Echter Beinwell)	7	w		-														
Urtica dioica (Große Brennessel)	7	w		-														
Anzahl Rote Liste Arten														4	1	5	3	
Anzahl Arten														32				

MS: Mengensystem; M: Mengenangabe, W: Bewertung der Art (FFH-Monitoring), Vs: Vegetationsschicht, St: Status, PA: Autor Phänologie; Ph: Phänologie, Sz: Soziabilität, VS: Vitalitätssystem; V: Vitalität, G: Geschlecht, cf: unsichere Bestimmung, §: Schutz nach BNatSchG, HH: Rote Liste Hamburg, Nds: Rote Liste Niedersachsen, SH: Rote Liste Schleswig-Holstein, D: Rote Liste Deutschland