

Erhebungsbogen

B

Projekt	Biotopkartierung Hamburg	Interne Nr.	8717
		DK5 DK5-GK	5626 5628
Handlungsbedarf	Nein	DK5 - Name	Neugraben-Nord
Bearbeitung	BRA	Biotop-Nr. alt	308 115
Räumliche Abbildung	Linie	Kartierung	22.09.1999
Anzahl Abschnitte	1	Fläche / Länge [m²/m]	580,32
		Breite (lineare Abb.) [m]	5

Gesetzlicher Schutz **_ kein gesetzl. Schutz kein gesetzlich geschütztes Biotop** **Schutz nur teilweise** **Nein**

Gesamtbewertung	7	Besonders wertvoll
– Alter	7	Biotop hohen Alters, 100 bis 200 Jahre
– Belastungsgrad	7	Flächenhaft geringe oder Vorbelastung mit schwachem Einfluß
– Ökolog. Funktion	8	Wertbestimmender Bestandteil eines wertvollen Biotopkomplexes oder für den regionalen Biotopverbund.
– Seltenheit	7	Seltener Biotoptyp, mit seltenen oder bedrohten Pflges., gesättigtes Artenspektrum, einige RL-Arten

Bestandsbeschreibung

Wasserführender, artenreich von Seggenriedern - darunter auch die niedermoortypische Schnabelsegge - und hohen Anteilen Sumpfbblutauge bewachsener Niederdeermoorgraben. Entlang der Wasserlinie tritt ein Saum von Flatterbinse auf.

Vorkommen an Biotoptypen

1	TF	Typ	HF	F.Anteil
2	BTYP	Biotoptyp		- gesetzl. Grundl.
3	Zusatz	Zusatz zum Biotoptypen		
4	LRT	Lebensraumtyp		
1	1		Ja	100 %
2	FGA	Nährstoffarmer Graben mit Stillgewässercharakter (2000)		
3	gn	Niedermoor-Typ (gn)		

Räumliche Lage

Lagebeschreibung	Gerdau	Hochwert (Y)	5927390
Nachbarnutzung/en	Grünland	Naturraum	Altländer Randmoorsenke (671.22)
Rechtswert (X)	557642	Gemarkung	Neugraben (707)
Bezirk	Harburg	Ramsargebiet	<input type="checkbox"/> EG-Vogelschutzgeb. <input checked="" type="checkbox"/> x
Stadtteil (OT-Nr.)	Neugraben-Fischbek (715)	Biosphärenreservat	<input type="checkbox"/>
Digitaler Grünplan	<input type="checkbox"/> Hafengesamtgebiet	Nationalpark	<input type="checkbox"/>
Ausgleichsflächen	<input type="checkbox"/> Biosphärenreservat		
NSG / ND / LSG	NSG Moorgürtel [HH-703 / Anteil: 100%]		
FFH-GEBIET			
Wasserschutzgebiet	Süderelbmarsch/Harburger Berge [3 / Anteil: 100%]		

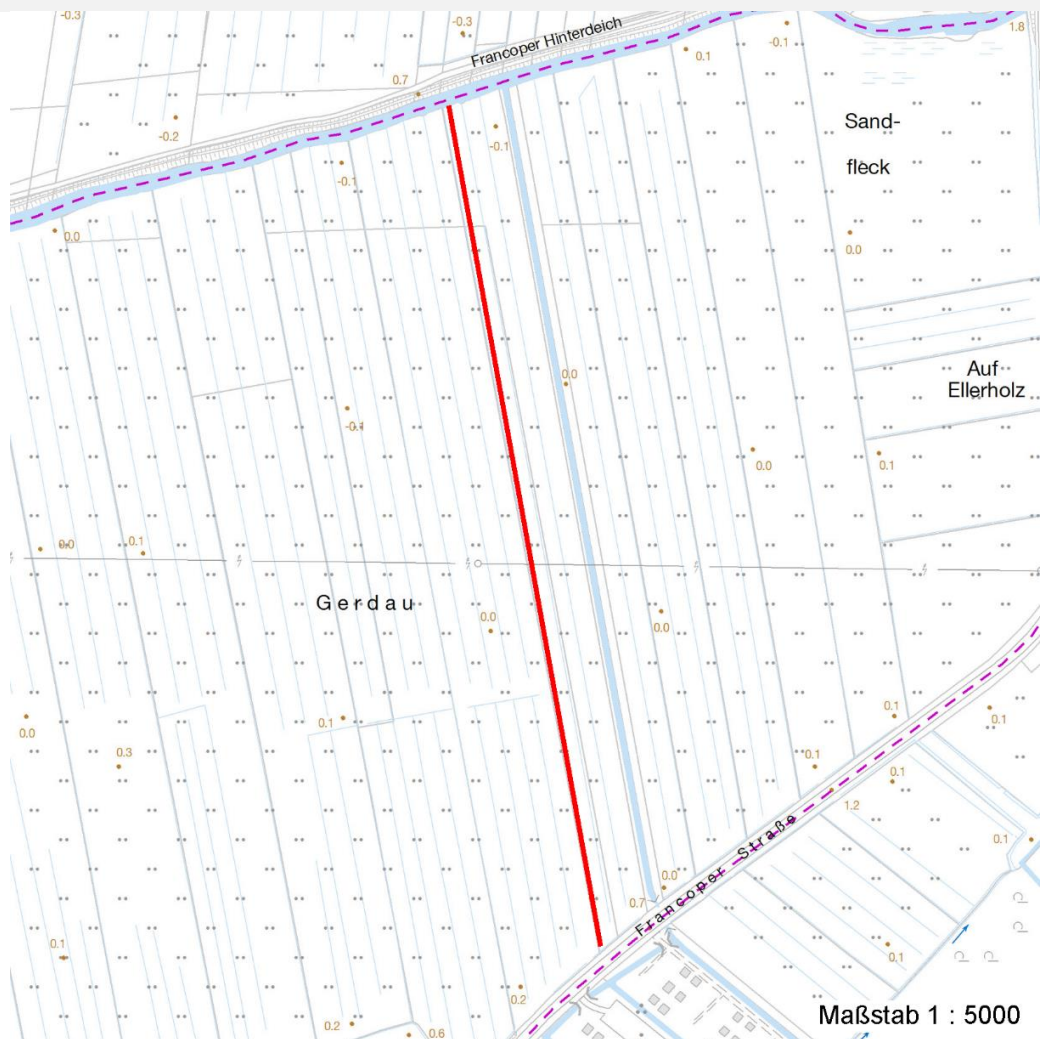
Erhebungsbogen

B

Projekt	Biotopkartierung Hamburg	Interne Nr.	8717
		DK5 DK5-GK	5626 5628
		DK5 - Name	Neugraben-Nord
Handlungsbedarf	Nein	Biotop-Nr. alt	308 115
Bearbeitung	BRA	Kartierung	22.09.1999
Räumliche Abbildung	Linie	Fläche / Länge [m²/m]	580,32
Anzahl Abschnitte	1	Breite (lineare Abb.) [m]	5

Räumliche Lage

Karte



Weitere Erhebungsbögen

Interne Nr.	Interne Nr. Zuordnung	DK5	Biotop-Nr.	Kartierung	Zuordnung	DK5 (GK)	Biotop-Nr. (alt)
8717	8718	5626	308	08.10.2007	K	5628	115
8717	91535	5626	308	07.06.2015	K	5628	115

Zuordnung: N = nachfolgende Kartierung, K = weitere Kartierungen (zeitlich vorher oder nachher)

Weitere Angaben

Merkmal	Wert
Auswertung	
Gefährdung / Einflüsse	-
Wertgesichtspunkte	Günstiges Laichgewässer für Amphibien, artenreich, Vorkommen gefährdeter Arten und Vegetationstypen
zoologisch bedeutsame Strukturen	Kleingewässer
Bedeutung für Tiergruppe	Amphibien

Erhebungsbogen

B

Projekt	Biotopkartierung Hamburg	Interne Nr.	8717
		DK5 DK5-GK	5626 5628
Handlungsbedarf	Nein	DK5 - Name	Neugraben-Nord
Bearbeitung	BRA	Biotop-Nr. alt	308 115
Räumliche Abbildung	Linie	Kartierung	22.09.1999
Anzahl Abschnitte	1	Fläche / Länge [m²/m]	580,32
		Breite (lineare Abb.) [m]	5

Weitere Angaben

Merkmal	Wert
Maßnahmen	Wassergebundene Insekten Erhalt, extensiv und abschnittsweise unterhalten, hohen Wasserstand halten

Teilflächenbeschreibung

Teilflächentyp		Teilflächen-Nr.	1
Biototyp	Nährstoffarmer Graben mit Stillgewässercharakter (2000)	Biototyp	FGA
- Zusatz	Niedermoor-Typ (gn)	- gesetzl. Grundl.	
FFH-LRT		FFH-LRT	
Beschreibung		Entw.potential LRT	
		Hauptfläche	Ja
		Flächenanteil	100 %
		FFH-Unters.Fläche	Nein
		Saatgutfläche	Nein

Weitere Angaben

Merkmal	Wert
Boden	
Bodentyp	HN - Niedermoor
Feuchte	9 - sehr naß
Stickstoffgehalt	5 - mäßig stickstoffarm
Gewässer	
Böschungshöhe	0.30 m
Gewässertiefe	0.20 m
Breite	1.50 m
Wasserführung	g - gleichmäßige Wasserführung
Strömung	k - keine Strömung
Trübung	k - klar, keine Trübung
Standort, Relief	
Böschungsneigung	flach - 1:2 bis 1:3
Belichtung	7 - halbsonnig
Veg. - Soziologie	
BfN Schlüssel	27.0.01.03 - Magnocaricion (Großseggen-Sümpfe) 30.0.01.03 - Filipendulion (Mädesüß-Uferfluren)

Erhebungsbogen

B

Projekt	Biotopkartierung Hamburg		Interne Nr.	8717
			DK5 DK5-GK	5626 5628
Handlungsbedarf	Nein		DK5 - Name	Neugraben-Nord
Bearbeitung	BRA	Kopie	Biotop-Nr. alt	308 115
Räumliche Abbildung	Linie	Nein	Kartierung	22.09.1999
Anzahl Abschnitte	1		Fläche / Länge [m²/m]	580,32
			Breite (lineare Abb.) [m]	5

Zeigerwerte der Pflanzenartenliste (Auswertung)

Standort	Belichtung	halbsonnig	7,4
Boden	Feuchte	sehr naß	9,1
	Stickstoff (N)	mäßig stickstoffarm	4,8
	Reaktion	schwach sauer	6,1
Vegetation	Mahdverträglichkeit	schnittempfindlich bis mäßig schnittverträglich	3,9
Zeigerwerte	Futterwert	sehr geringwertiges Futter	2,1
	Wechselfeuchteanzeiger		6
	Giftpflanzen		1
	Überschw.anzeiger		8

Pflanzenartenliste

Gruppe / Pflanzenart	MS	M	W	Vs	St	PA	Ph	Sz	VS	V	G	cf	§	Rote Liste				
														HH	ND	SH	D	
Tracheobionta (Gefäßpflanzen)																		
Achillea ptarmica (Sumpf-Schafgarbe)	7	w		-											V		3	
Berula erecta (Aufrechte Berle)	7	h		-														
Calamagrostis canescens (Sumpf-Reitgras)	7	w		-														
Carex acuta (Schlank-Segge)	7	h		-														V
Carex acutiformis (Sumpf-Segge)	7	w		-														
Carex paniculata (Rispen-Segge)	7	z		-														
Carex pseudocyperus (Scheinzyper-Segge)	7	z		-														
Carex rostrata (Schnabel-Segge)	7	z		-											3			V
Cirsium palustre (Sumpf-Kratzdistel)	7	w		-														
Comarum palustre (Sumpf-Blutauge)	7	z		-											V			3
Filipendula ulmaria (Mädesüß)	7	h		-														
Galium palustre (Sumpf-Labkraut)	7	w		-														
Glechoma hederacea (Gundermann)	7	w		-														
Glyceria maxima (Wasser-Schwaden)	7	z		-														
Hottonia palustris (Wasserfeder)	7	z		-										b	V			V
Hydrocharis morsus-ranae (Froschbiß)	7	w		-											V			V
Juncus effusus (Flutter-Binse)	7	w		-														
Lathyrus pratensis (Wiesen-Platterbse)	7	w		-														
Lotus pedunculatus (Sumpf-Hornklee)	7	w		-														V
Lychnis flos-cuculi (Kuckucks-Lichtnelke)	7	w		-														3
Lycopus europaeus (Gewöhnlicher Wolfstrapp)	7	w		-														
Lythrum salicaria (Blut-Weiderich)	7	w		-														
Myosotis scorpioides (Sumpf-Vergissmeinnicht)	7	z		-														V
Ranunculus flammula (Brennender Hahnenfuß)	7	w		-														V
Rumex hydrolapathum (Fluss-Ampfer)	7	w		-														
Spirodela polyrhiza (Vielwurzlige Teichlinse)	7	w		-														
Valeriana excelsa excelsa (Kriechender Baldrian)	7	w		-												D		
Veronica scutellata (Schild-Ehrenpreis)	7	w		-											2			3
Vicia tetrasperma (Viersamige Wicke)	7	w		-														
														Anzahl Rote Liste Arten				
														7		11	2	
														Anzahl Arten				
														29				

MS: Mengensystem; M: Mengenangabe, W: Bewertung der Art (FFH-Monitoring), Vs: Vegetationsschicht, St: Status, PA: Autor Phänologie; Ph: Phänologie, Sz: Soziabilität, VS: Vitalitätssystem; V: Vitalität, G: Geschlecht, cf: unsichere Bestimmung, §: Schutz nach BNatSchG, HH: Rote Liste Hamburg, Nds: Rote Liste Niedersachsen, SH: Rote Liste Schleswig-Holstein, D: Rote Liste Deutschland

Projekt	Biotopkartierung Hamburg			Interne Nr.	8717	
				DK5 DK5-GK	5626	5628
				DK5 - Name	Neugraben-Nord	
Handlungsbedarf	Nein			Biotop-Nr. alt	308	115
Bearbeitung	BRA	Kopie	Nein	Kartierung	22.09.1999	
Räumliche Abbildung	Linie			Fläche / Länge [m²/m]	580,32	
Anzahl Abschnitte	1			Breite (lineare Abb.) [m]	5	