

Erhebungsbogen

B

Projekt	Biotopkartierung Hamburg		Interne Nr.	8718	
			DK5 DK5-GK	5626	5628
Handlungsbedarf	Nein		DK5 - Name	Neugraben-Nord	
Bearbeitung	BRA	Kopie	Biotop-Nr. alt	308	115
Räumliche Abbildung	Linie		Kartierung	08.10.2007	
Anzahl Abschnitte	1		Fläche / Länge [m²/m]	580,32	
			Breite (lineare Abb.) [m]	2	

Gesetzlicher Schutz	_ kein gesetzl. Schutz kein gesetzlich geschütztes Biotop	Schutz nur teilweise	Nein
----------------------------	--	-----------------------------	-------------

Gesamtbewertung	6	Wertvoll
– Alter	7	Biotop hohen Alters, 100 bis 200 Jahre
– Belastungsgrad	5	Flächenhaft mittlere oder örtlich starke Belastung
– Ökolog. Funktion	6	Hohe Bedeutung in einem Biotopkomplex, für den lokalen Biotopverbund oder als Puffer
– Seltenheit	7	Seltener Biotoptyp, mit seltenen oder bedrohten Pflges., gesättigtes Artenspektrum, einige RL-Arten

Bestandsbeschreibung

An der Geländeoberfläche um 2 m breiter Grenzgrabenbereich mit einer etwa 1,50 m breiten Wasserfläche, etwa 20 cm unter dem benachbarten Gelände mit mäßig steil ansteigenden, flachen Uferböschungen. Der Graben ist vollständig überwachsen von einem lockeren Seggenbestand, im Wasser mit hohen Anteilen von Schnabelsegge, im Ufer mit dominierender Schlangsegge. Daneben von zahlreichen Hochstauden überwachsen. Blutweiderich, Mädesüß und Sumpfbloodauge nehmen hohe Flächenanteile ein. Örtlich sind kleinere Verbuschungen aus Ohr-Weide vorhanden. Insgesamt sehr niedermoortypischer Aufwuchs mit eventuell dauerhaft hohen Wasserständen, mäßig artenreich, mäßig wüchsig mit Wuchshöhen um etwa 1 m. Die Vegetation erstreckt sich zwar über die gesamte Grabenbreite, läßt aber noch Belichtung der offenbar dauerhaften Wasserfläche zu.

Vorkommen an Biotoptypen

1	TF	Typ	HF	F.Anteil
2	BTYP	Biotoptyp	- gesetzl. Grundl.	
3	Zusatz	Zusatz zum Biotoptypen		
4	LRT	Lebensraumtyp		
1	1		Ja	100 %
2	FGM	Graben mittlerer Nährstoffgehalte mit Stillgewässercharakter (2000)		
3	gn	Niedermoor-Typ (gn)		

Räumliche Lage

Lagebeschreibung	'Gerdau', NO des Kartenblattes			
Nachbarnutzung/en	Grünland, Gräben			
Rechtswert (X)	557642	Hochwert (Y)	5927390	
Bezirk	Harburg	Naturraum	Altländer Randmoorsenke (671.22)	
Stadtteil (OT-Nr.)	Neugraben-Fischbek (715)		Gemarkung	Neugraben (707)
Digitaler Grünplan	<input type="checkbox"/>	Hafengesamtgebiet	<input type="checkbox"/>	Ramsargebiet <input type="checkbox"/> EG-Vogelschutzgeb. <input type="checkbox"/> x
Ausgleichsflächen	<input type="checkbox"/>	Biosphärenreservat	<input type="checkbox"/>	Nationalpark <input type="checkbox"/>
NSG / ND / LSG	NSG Moorgürtel [HH-703 / Anteil: 100%]			
FFH-GEBIET				
Wasserschutzgebiet	Süderelbmarsch/Harburger Berge [3 / Anteil: 100%]			

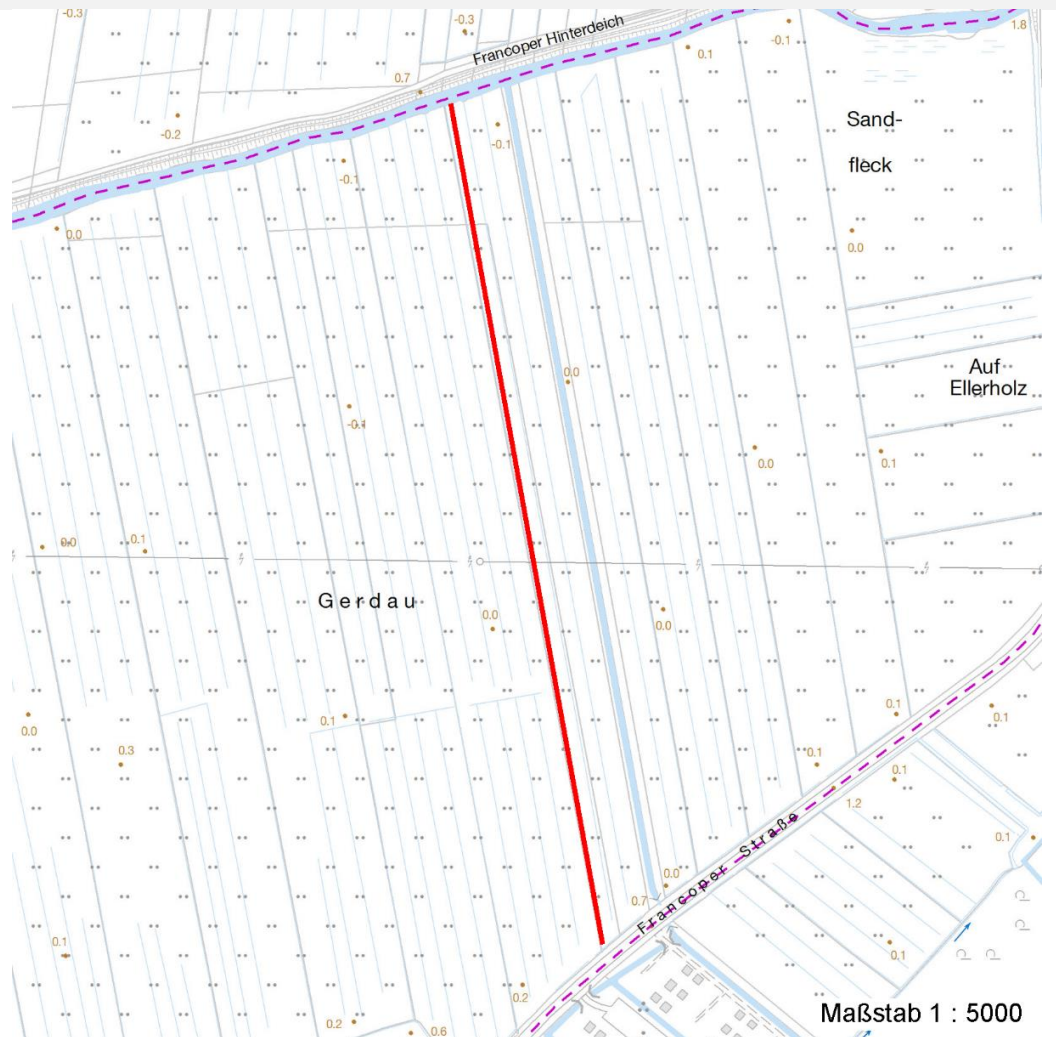
Erhebungsbogen

B

Projekt	Biotopkartierung Hamburg	Interne Nr.	8718
		DK5 DK5-GK	5626 5628
		DK5 - Name	Neugraben-Nord
Handlungsbedarf	Nein	Biotop-Nr. alt	308 115
Bearbeitung	BRA	Kartierung	08.10.2007
Räumliche Abbildung	Linie	Fläche / Länge [m²/m]	580,32
Anzahl Abschnitte	1	Breite (lineare Abb.) [m]	2

Räumliche Lage

Karte



Weitere Erhebungsbögen

Interne Nr.	Interne Nr. Zuordnung	DK5	Biotop-Nr.	Kartierung	Zuordnung	DK5 (GK)	Biotop-Nr. (alt)
8718	8717	5626	308	22.09.1999	K	5628	115
8718	91535	5626	308	07.06.2015	K	5628	115

Zuordnung: N = nachfolgende Kartierung, K = weitere Kartierungen (zeitlich vorher oder nachher)

Foto

Interne Nr.	Index	Dateiname	Aufnahmerichtung
21805	0	5626_308_081007_1.JPG	

Weitere Angaben

Merkmal	Wert
Auswertung	
Gefährdung / Einflüsse	Verlandung, eventuell Schwankungen der Wasserstände.

Erhebungsbogen

B

Projekt	Biotopkartierung Hamburg	Interne Nr.	8718
		DK5 DK5-GK	5626 5628
Handlungsbedarf	Nein	DK5 - Name	Neugraben-Nord
Bearbeitung	BRA	Biotop-Nr. alt	308 115
Räumliche Abbildung	Linie	Kartierung	08.10.2007
Anzahl Abschnitte	1	Fläche / Länge [m²/m]	580,32
		Breite (lineare Abb.) [m]	2

Weitere Angaben

Merkmal	Wert
Wertgesichtspunkte	Vorkommen gefährdeter Arten in hoher Zahl, recht niedermoortypisch bewachsen, oberflächennaher Wasserstand, günstige Entwicklungsmöglichkeiten für Niedermoorvegetation.
Maßnahmen	Wasserstand dauerhaft auf hohem Niveau sichern, Gräben schonend und abschnittsweise räumen.

Foto

Fotodatei 5626_308_081007_1.JPG

Bildbeschreibung
Aufnahmerichtung

Fotodatei

Bildbeschreibung
Aufnahmerichtung



Teilflächenbeschreibung

Teilflächentyp		Teilflächen-Nr.	1
Biotoptyp	Graben mittlerer Nährstoffgehalte mit Stillgewässercharakter (2000)	Biotoptyp	FGM
- Zusatz	Niedermoor-Typ (gn)	- gesetzl. Grundl.	
FFH-LRT		FFH-LRT	
Beschreibung		Entw.potential LRT	
		Hauptfläche	Ja
		Flächenanteil	100 %
		FFH-Unters.Fläche	Nein
		Saatgutfläche	Nein

Erhebungsbogen

B

Projekt	Biotopkartierung Hamburg		Interne Nr.	8718	
			DK5 DK5-GK	5626	5628
Handlungsbedarf	Nein		DK5 - Name	Neugraben-Nord	
Bearbeitung	BRA	Kopie	Nein	Biotop-Nr. alt	308 115
Räumliche Abbildung	Linie		Kartierung	08.10.2007	
Anzahl Abschnitte	1		Fläche / Länge [m²/m]	580,32	
			Breite (lineare Abb.) [m]	2	

Zeigerwerte der Pflanzenartenliste (Auswertung)

Standort	Belichtung	halbsonnig	7,5
Boden	Feuchte	sehr naß	8,9
	Stickstoff (N)	mäßig bis stickstoffarm	4,4
	Reaktion	mäßig sauer	4,9
Vegetation	Mahdverträglichkeit	schnittempfindlich (nur Herbstschnitt vertragend)	3,4
Zeigerwerte	Futterwert	sehr geringwertiges Futter	2
	Wechselfeuchteanzeiger		3
	Giftpflanzen		1
	Überschw.anzeiger		5

Pflanzenartenliste

Gruppe / Pflanzenart	MS	M	W	Vs	St	PA	Ph	Sz	VS	V	G	cf	§	Rote Liste							
														HH	ND	SH	D				
Tracheobionta (Gefäßpflanzen)																					
Agrostis canina (Hunds-Straußgras)	7	w		-											3		3				
Bistorta officinalis (Schlangen-Knöterich)	7	w		-											3		2				
Calamagrostis canescens (Sumpf-Reitgras)	7	z		-																	
Carex acuta (Schlank-Segge)	7	z		-															V		
Carex nigra (Wiesen-Segge)	7	w		-													V		V		
Carex paniculata (Rispen-Segge)	7	w		-																	
Carex rostrata (Schnabel-Segge)	7	h		-											3				V		
Comarum palustre (Sumpf-Blutauge)	7	z		-													V		3		
Epilobium hirsutum (Zottiges Weidenröschen)	7	w		-																	
Equisetum fluviatile (Teich-Schachtelhalm)	7	z		-																	
Filipendula ulmaria (Mädesüß)	7	h		-																	
Hottonia palustris (Wasserfeder)	7	w		-											b	V			V	V	
Lemna minor (Kleine Wasserlinse)	7	z		-																	
Lotus pedunculatus (Sumpf-Hornklee)	7	w		-																V	
Lycopus europaeus (Gewöhnlicher Wolfstrapp)	7	z		-																	
Lythrum salicaria (Blut-Weiderich)	7	h		-																	
Plantago lanceolata (Spitz-Wegerich)	7	w		-																	
Rumex hydrolapathum (Fluss-Ampfer)	7	w		-																	
Salix aurita (Ohr-Weide)	7	w		-																	
Vicia cracca (Vogel-Wicke)	7	w		-																	
														Anzahl Rote Liste Arten				6	8	1	
														Anzahl Arten				20			

MS: Mengensystem; M: Mengenangabe, W: Bewertung der Art (FFH-Monitoring), Vs: Vegetationsschicht, St: Status, PA: Autor Phänologie; Ph: Phänologie, Sz: Soziabilität, VS: Vitalitätssystem; V: Vitalität, G: Geschlecht, cf: unsichere Bestimmung, §: Schutz nach BNatSchG, HH: Rote Liste Hamburg, Nds: Rote Liste Niedersachsen, SH: Rote Liste Schleswig-Holstein, D: Rote Liste Deutschland